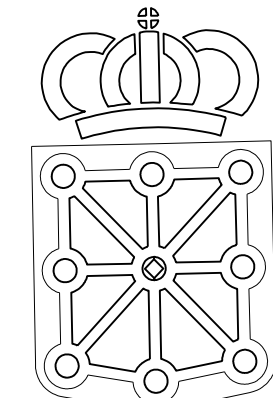


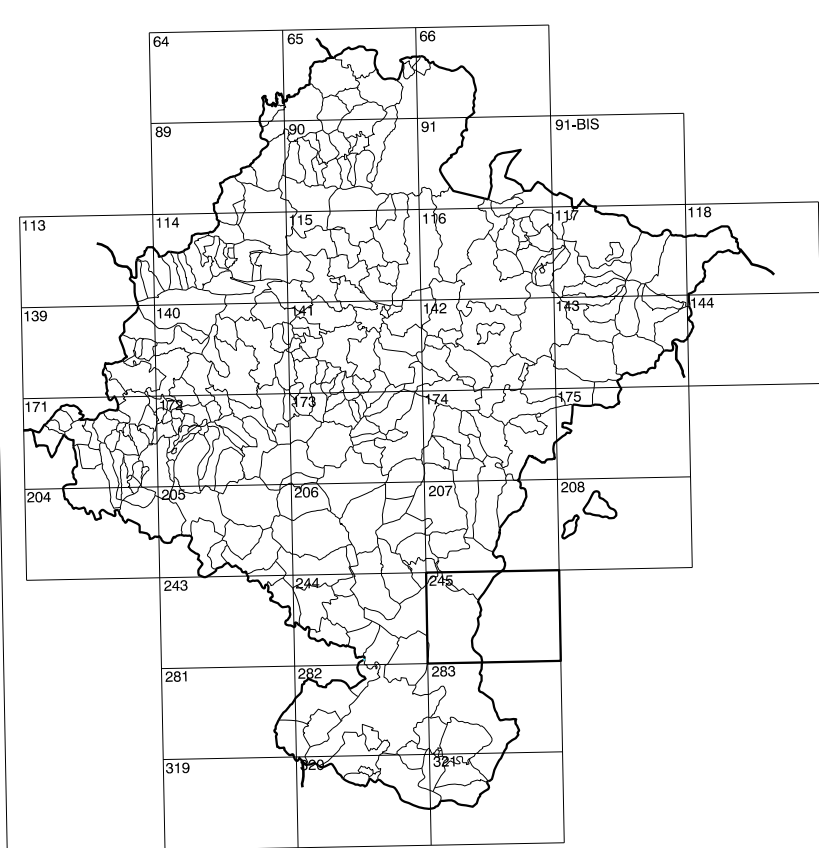
245(3-3)	245(3-4)	245(3-5)
245(4-3)	245(4-4)	245(4-5)
245(5-3)	245(5-4)	245(5-5)

COMUNIDAD FORAL DE NAVARRA

1:50.000	1:5.000	PUYAGUILA
245	4-4	



GOBIERNO DE NAVARRA
DEPARTAMENTO DE OBRAS PUBLICAS
TRANSPORTES Y COMUNICACIONES
SERVICIO DE OBRAS PUBLICAS



DIVISION DEL TERRITORIO EN HOJAS 1:50.000

SIGNOS CONVENCIONALES

- Autopista-Autovia.
- Red de interés general.
- Red de interés de la Comunidad Foral.
- Red comarcal.
- Red local.
- Camino de Santiago.
- Camino pavimentado.
- Camino sin pavimentar.
- Senda-Cañada.
- Ferrocarril via electrificada.
- Ferrocarril via doble.
- Ferrocarril via unica.
- Linea electrica.
- Edificacion-Edif. en ruinas.
- Torre metélica-Apoyo de hormigón.
- Tálapa-Alambrada-Valla.
- Vértice geodésico de 1er orden.
- Vértice geodésico de orden inferior-Topográfico.
- Señal de nivelación.
- Punto de apoyo.
- Gasoducto.
- Oueducto.
- Otras conducciones subterráneas.
- Limite de nación.
- Limite de comunidad autónoma.
- Limite de término municipal.
- Limite de concejo.
- Rio.
- Arroyo o regata.
- Canal.
- Acequia-Vaguada-Barranco.
- Pozo-Balsa-Fuente-Piscina.
- Curvas de nivel-Curvas de depresión-Altitud.
- Desmonte o terraplén.
- Terreno abancaldado.
- Parcelario visto.

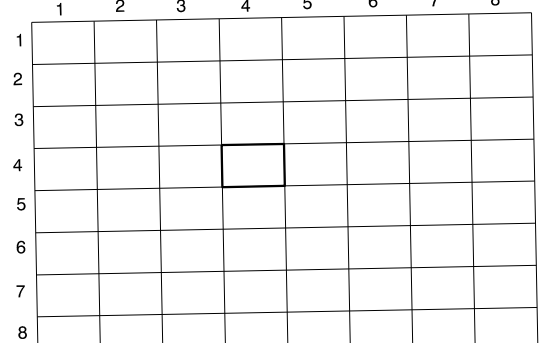


HOJA 245 (4-4)

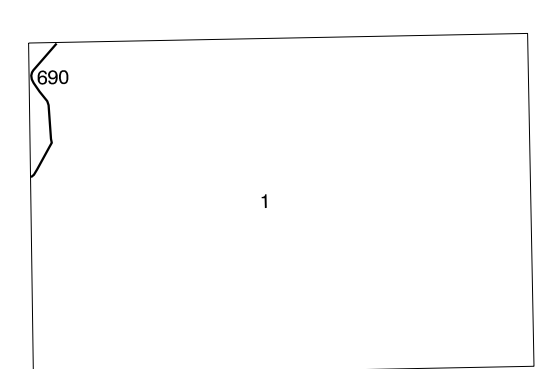
USOS DE SUELO

A	Arrozal	J	Jardín, Zona Verde
Cj	Cañerías	L	Labor
Ep	Ertil - Pastos	Mt	Matorral
Fd	Frondosas	O	Olivar
Fr	Frutales	P	Pradera
He	Herbajal	Rc	Rocoso - Inproductivo
H	Huerta, Regadío	V	Vino

DIVISION: 1:5.000 HOJA: 245 (4-4)



DIVISION ADMINISTRATIVA



COMUNIDAD FORAL DE NAVARRA
690 Bardenas Reales

COMUNIDAD AUTÓNOMA DE ARAGÓN
1 Sábada

INFORMACION COMPLEMENTARIA

FORMACION INICIAL	ACTUALIZACION
YUELO	YUELO
Fecha: SEPTIEMBRE 1992	Fecha: AGOSTO 1997
Escala: 1:20.000	Escala: 1:20.000
Realizado por: AZMUT, S.A.	Realizado por: AZMUT, S.A.
RESTITUCION	RESTITUCION
Fecha: JUNIO 1993	Fecha: JUNIO 1998
Aparatos: BCI, P3, SD2000	Aparatos: BCI, P3, SD2000
Realizado por: T.C.S.A.	Realizado por: T.C.S.A.

MAPA TOPOGRAFICO DE NAVARRA

ESCALA 1:5.000



Equidistancia de las curvas de nivel 5 metros
Proyección U.T.M. Elipsoide de Hayford
Alturas referidas al nivel medio del mar en Alicante

Dirección y Control: Sección de Cartografía

INFRAESTRUCTURA GEODÉSICA Y TOPOGRÁFICA

VERTICES Y SEÑALES NIVELACION	X	Coordenadas:		PUNTOS DE APOYO	X	Coordenadas:	
		Y	Z			Y	Z
				76922	633.173.256	4.680.209.084	426.779

245 (4-4)

