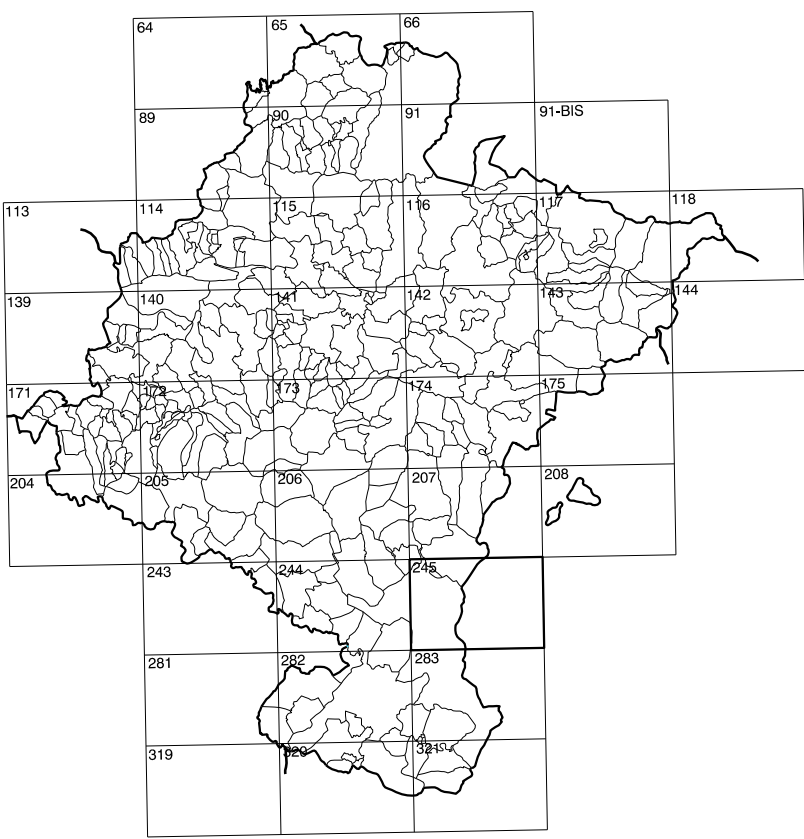


GOBIERNO DE NAVARRA
 DEPARTAMENTO DE OBRAS PUBLICAS
 TRANSPORTES Y COMUNICACIONES
 SERVICIO DE OBRAS PUBLICAS



DIVISION DEL TERRITORIO EN HOJAS 1:50.000

SIGNOS CONVENCIONALES

- Autopista-Autovía.
- Red de interés general.
- Red de interés de la Comunidad Foral.
- Red comarcal.
- Red local.
- Camino de Santiago.
- Camino pavimentado.
- Camino sin pavimentar.
- Senda-Cañada.
- Ferrocarril vía electrificada.
- Ferrocarril vía doble.
- Ferrocarril vía única.
- Línea eléctrica.
- Línea telefónica.
- Edificación, Edif. en ruinas.
- Torre metélica-Apoyo de hombrón.
- Tapa-Alambrada-Valla.
- Vértice geodésico de orden inferior-Topográfico.
- Señal de nivelación.
- Punto de apoyo.
- Gasoducto.
- Oleoducto.
- Otras conducciones subterráneas.
- Límite de nación.
- Límite de comunidad autónoma.
- Límite de término municipal.
- Límite de concejo.
- Río.
- Arroyo o regata.
- Canal.
- Acequia-Vaguada-Barranco.
- Pozo-Balsa-Fuente-Piscina.
- Curvas de nivel-Curvas de depresión-Altitud.
- Desmonte o terraplén.
- Terreno abancaldado.
- Parcelario visto.

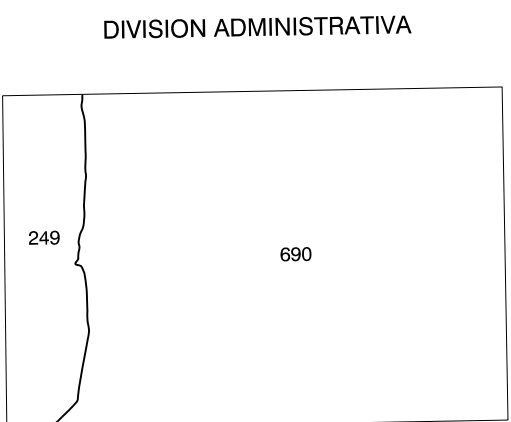
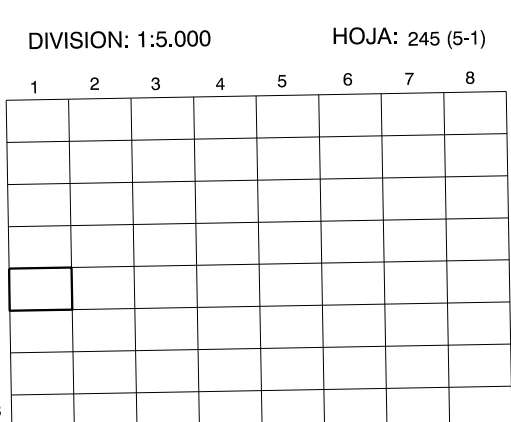
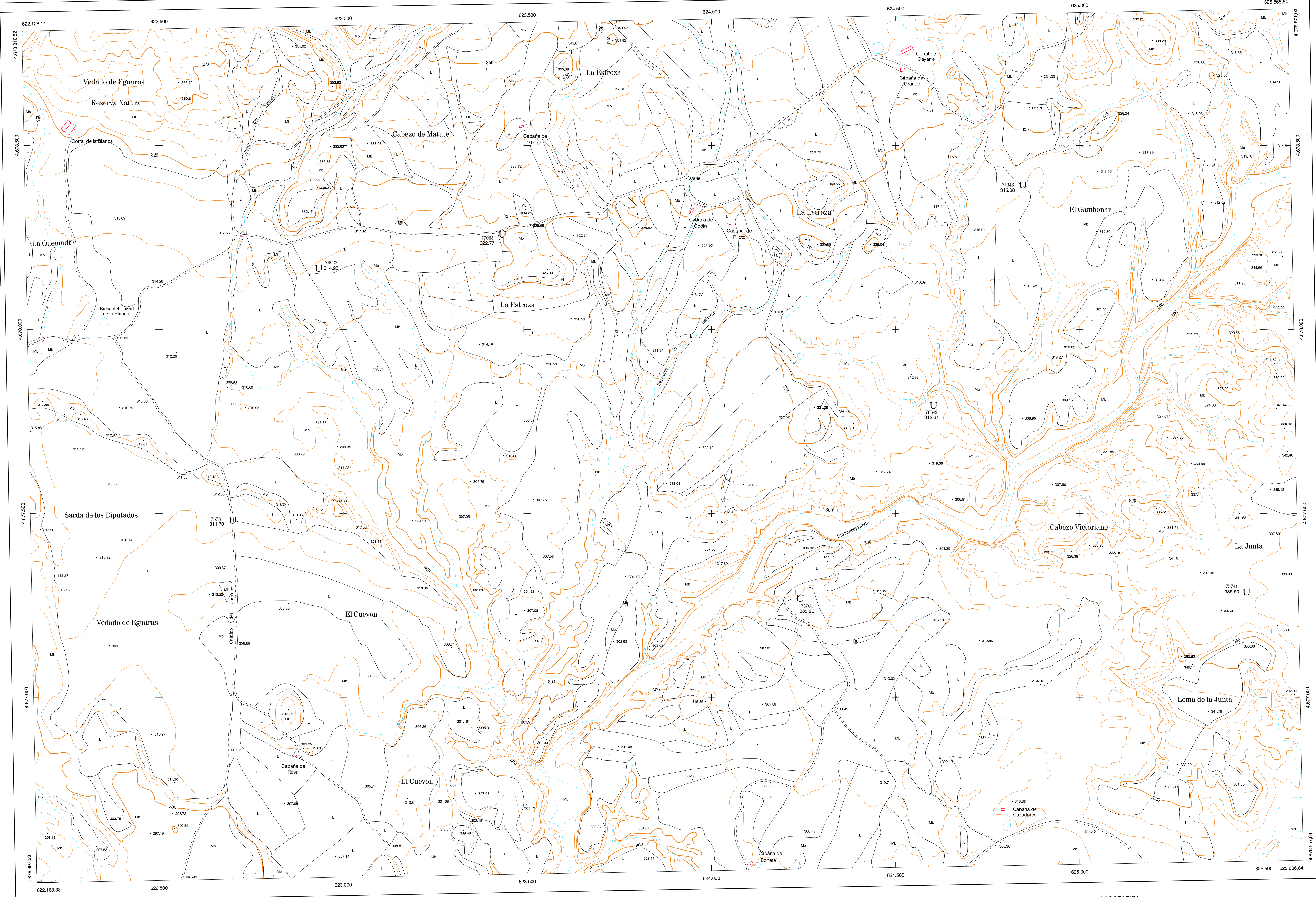
USOS DE SUELO

- | | | | |
|----|-----------------|-----|-------------------------|
| A | Arrozal | J | Jardín, Zona Verde |
| CF | Conterras | L | Labor |
| Ed | Enjal - Pastos | Mt | Matorral |
| Fd | Frondosas | O | Olivar |
| Fr | Frutales | P | Pradera |
| He | Helechal | RIC | Riocioso - Improductivo |
| H | Huerta, Regadío | V | Viticultura |

1:50.000	1:5.000	EL CUEVON
245	5-1	

COMUNIDAD FORAL DE NAVARRA

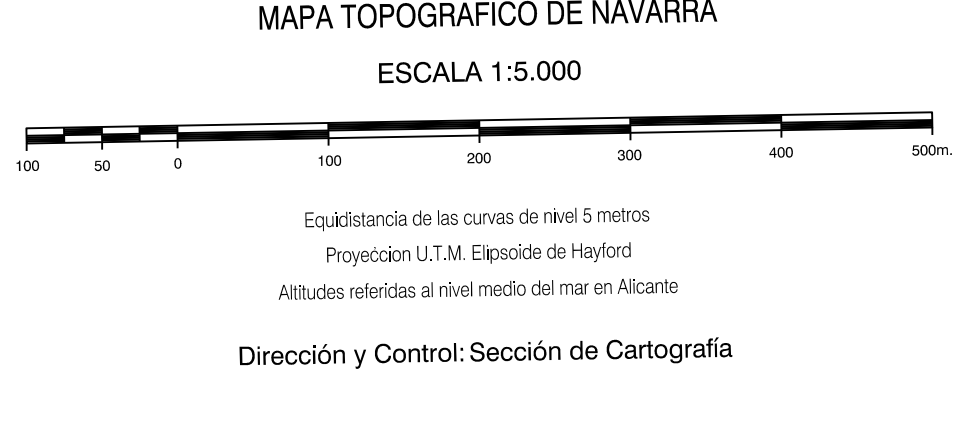
244(4-8)	245(4-1)	245(4-2)
244(5-8)	245(5-1)	245(5-2)
244(6-8)	245(6-1)	245(6-2)



COMUNIDAD FORAL DE NAVARRA
 690 Bardenas Reales
 249 Valterras

INFORMACION COMPLEMENTARIA

FORMACION INICIAL	ACTUALIZACION
SUELO	SUELO
Fecha: SEPTIEMBRE 1982	Fecha: AGOSTO 1997
Escala: 1:20.000	Escala: 1:20.000
Realizado por: AZMUT, S.A.	Realizado por: AZMUT, S.A.
BESTIACION	BESTIACION
Fecha: JUNIO 1993	Fecha: JUNIO 1998
Aparatos: BC3, P3, S20000	Aparatos: BC3, P3, S20000
Realizado por: T.C.S.A.	Realizado por: T.C.S.A.



INFRAESTRUCTURA GEODESICA Y TOPOGRAFICA

VERTICES Y SENALES NIVELACION	Coordenadas:			PUNTOS DE APOYO	Coordenadas:		
	X	Y	Z		X	Y	Z
				75741	625.451.615	4.677.287.965	335.501
				75761	624.239.568	4.677.270.816	305.966
				75781	622.698.913	4.677.483.020	311.709
				77043	624.844.031	4.678.393.863	315.089
				77063	623.431.289	4.678.258.968	322.775
				78022	622.832.410	4.678.187.604	314.898
				78042	624.601.732	4.677.795.161	312.315

