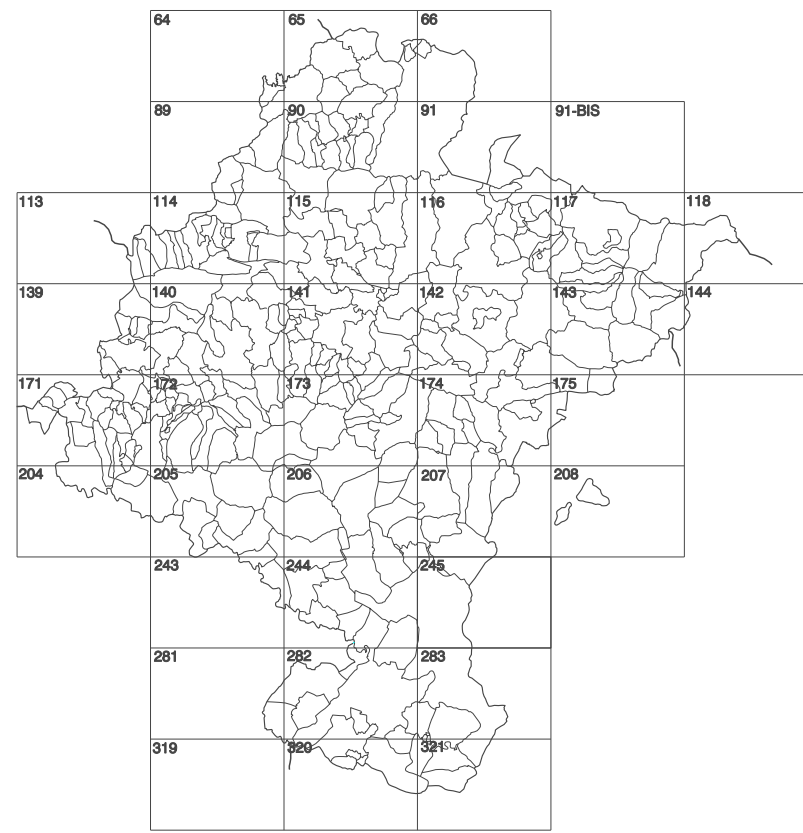


GOBIERNO DE NAVARRA
DEPARTAMENTO DE OBRAS PUBLICAS
TRANSPORTES Y COMUNICACIONES
SERVICIO DE OBRAS PUBLICAS



DIVISION DEL TERRITORIO EN HOJAS 1:50.000

SIGNOS CONVENCIONALES

- Autopista-Autovía.
- Red de interés general.
- Red de interés de la Comunidad Foral.
- Red comarcal.
- Red local.
- Camino de Santiago.
- Camino pavimentado.
- Camino sin pavimentar.
- Senda-Cañada.
- Ferrocarril vía electrificada.
- Ferrocarril vía doble.
- Ferrocarril vía única.
- Línea eléctrica.
- Línea telefónica.
- Edificación-Edif. en ruinas.
- Torre metélica-Apoyo de hormigón.
- Tapia-Alambrada-Valla.
- Vértice geodésico de 1º orden.
- Vértice geodésico de orden inferior-Topográfico.
- Señal de nivelación.
- Punto de apoyo.
- Gasoducto.
- Oleoducto.
- Otras conducciones subterráneas.
- Límite de nación.
- Límite de comunidad autónoma.
- Límite de término municipal.
- Límite de concejo.
- Río.
- Arroyo o regata.
- Canal.
- Acequia-Vaguada-Barrenco.
- Pozo-Balsa-Fuente-Piscina.
- Curvas de nivel-Curvas de depresión-Altitud.
- Desmonte o terraplén.
- Terreno abancalado.
- Parcelario visto.

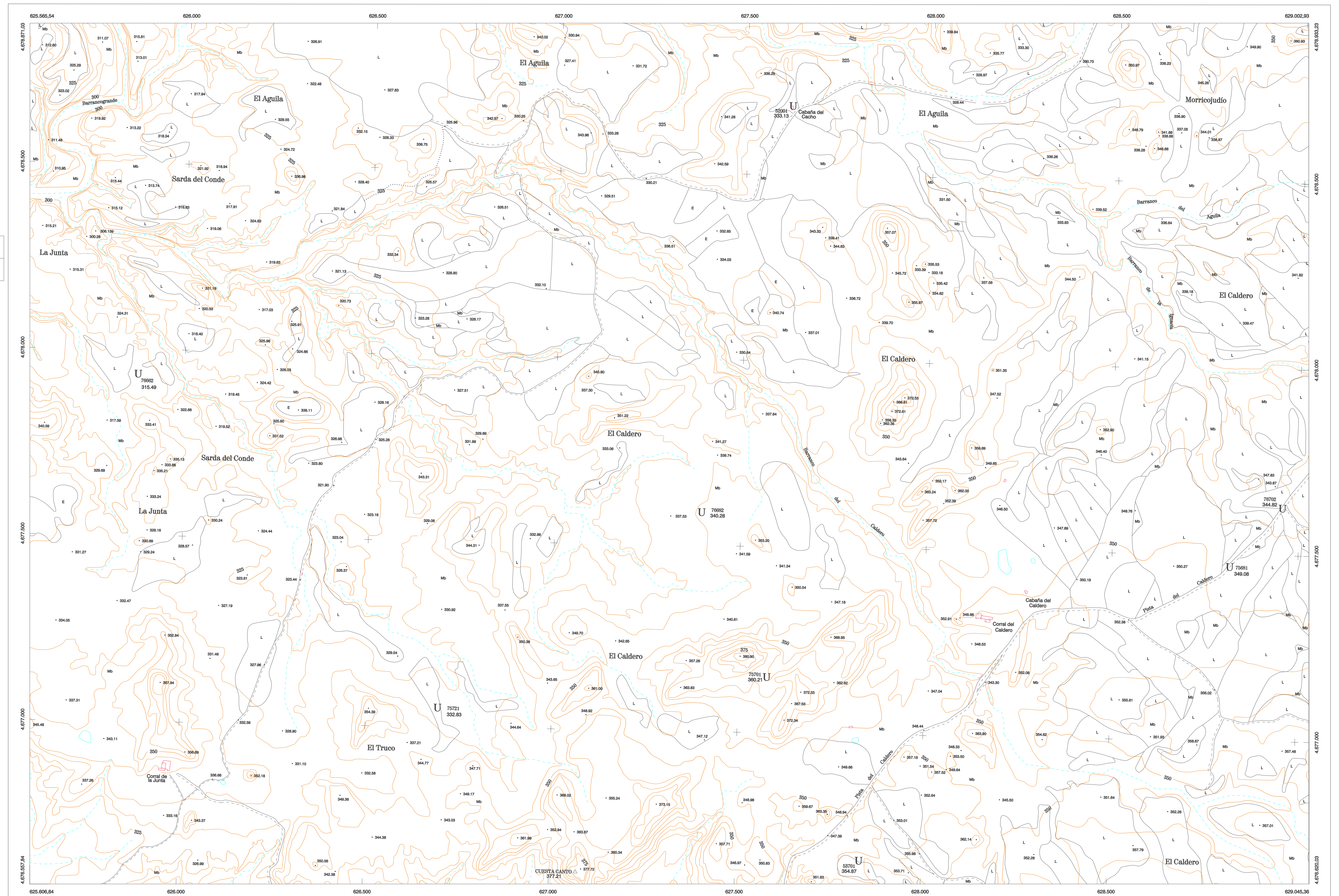
USOS DE SUELO

- | | | | |
|----|-----------------|----|-----------------------|
| A | Arrozal | J | Jardín, Zona Verde |
| Cf | Cofreiras | L | Labor |
| Ep | Erial- Pastos | Mt | Maternal |
| Fd | Frondeosas | O | Olivar |
| Fr | Frutales | P | Pradera |
| H | Helachal | Rc | Rocoso - Improductivo |
| He | Huerta, Regadío | V | Viña |

1:50.000	1:5.000	EL CALDERO
245	5-2	

COMUNIDAD FORAL DE NAVARRA

245(4-1)	245(4-2)	245(4-3)
245(5-1)	245(5-2)	245(5-3)
245(6-1)	245(6-2)	245(6-3)



DIVISION: 1:5.000 HOJA: 245 (5-2)

1	2	3	4	5	6	7	8
1							
2							
3							
4							
5							
6							
7							
8							

DIVISION ADMINISTRATIVA

690

Línea Límite de Municipio y Concejo

COMUNIDAD FORAL DE NAVARRA
690 Bardenas Reales

INFORMACION COMPLEMENTARIA	
FORMACION INICIAL	ACTUALIZACION
YUELO	YUELO
SEPTIEMBRE 1992	AGOSTO 1997
Fecha:	Fecha:
Escala: 1:20.000	Escala: 1:20.000
Realizado por: AZIMUT, S.A.	Realizado por: AZIMUT, S.A.
RESTITUCION	RESTITUCION
Fecha: JUNIO 1993	Fecha: JUNIO 1996
Fecha:	Fecha:
Apoyados: ICS, PS, SD2000	Apoyados: ICS, PS, SD2000
Realizado por: T.C.S.A.	Realizado por: T.C.S.A.

MAPA TOPOGRAFICO DE NAVARRA
ESCALA 1:5.000

Equidistancia de las curvas de nivel 5 metros
Proyección U.T.M. Elipsoide de Hayford
Alturas referidas al nivel medio del mar en Alicante

Dirección y Control: Sección de Cartografía

INFRAESTRUCTURA GEODESICA Y TOPOGRAFICA

VERTICES Y SEÑALES NIVELACION	Coordenadas:			PUNTOS DE APOYO	Coordenadas:		
	X	Y	Z		X	Y	Z
CUESTA CANTO	627.073.617	4.676.617.991	377.212	63001	627.693.937	4.676.685.674	333.130
				63701	627.833.025	4.676.690.623	354.980
				75681	628.816.334	4.677.468.284	349.082
				75701	627.577.031	4.677.150.031	360.212
				75721	628.693.674	4.677.051.896	332.832
				76662	625.673.220	4.677.934.714	315.496
				76682	627.594.454	4.677.589.842	340.294
				76702	628.956.563	4.677.627.527	344.827

245 (5-2)

