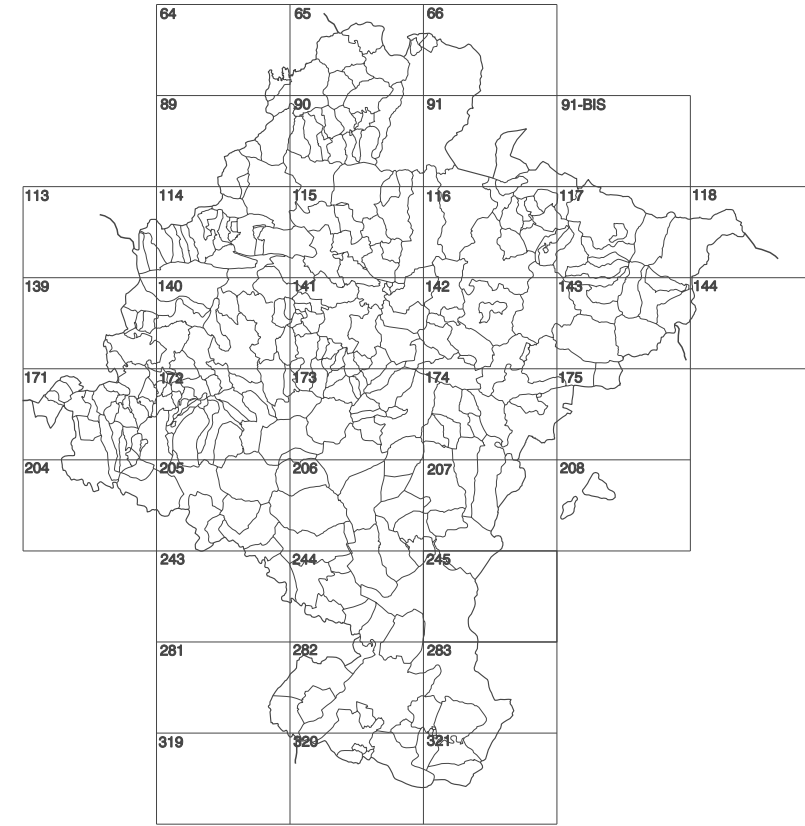


GOBIERNO DE NAVARRA

DEPARTAMENTO DE OBRAS PUBLICAS
TRANSPORTES Y COMUNICACIONES

SERVICIO DE OBRAS PUBLICAS



DIVISION DEL TERRITORIO EN HOJAS 1:50.000

SIGNOS CONVENCIONALES

- Autopista-Autovía.
- Red de interés general.
- Red de interés de la Comunidad Foral.
- Red comarcal.
- Red local.
- Camino de Santiago.
- Camino pavimentado.
- Camino sin pavimentar.
- Senda-Carriada.
- Ferrocarril vía electrificada.
- Ferrocarril vía doble.
- Ferrocarril vía única.
- Línea eléctrica.
- Línea telefónica.
- Edificación-Edif. en ruinas.
- Torre metélica-Apoyo de hormigón.
- Tapia-Almbrada-Valla.
- Vértice geodésico de 1º orden.
- Vértice geodésico de orden inferior-Topográfico.
- Señal de nivelación.
- Punto de apoyo.
- Gasoducto.
- Oleoducto.
- Otras conducciones subterráneas.
- Límite de nación.
- Límite de comunidad autónoma.
- Límite de término municipal.
- Límite de concejo.
- Río.
- Arroyo o regata.
- Canal.
- Acequia-Vaguada-Barranco.
- Pozo-Balsa-Fuente-Piscina.
- Curvas de nivel-Curvas de depresión-Altitud.
- Desmonte o terraplén.
- Terreno abancado.
- Parcelario visto.

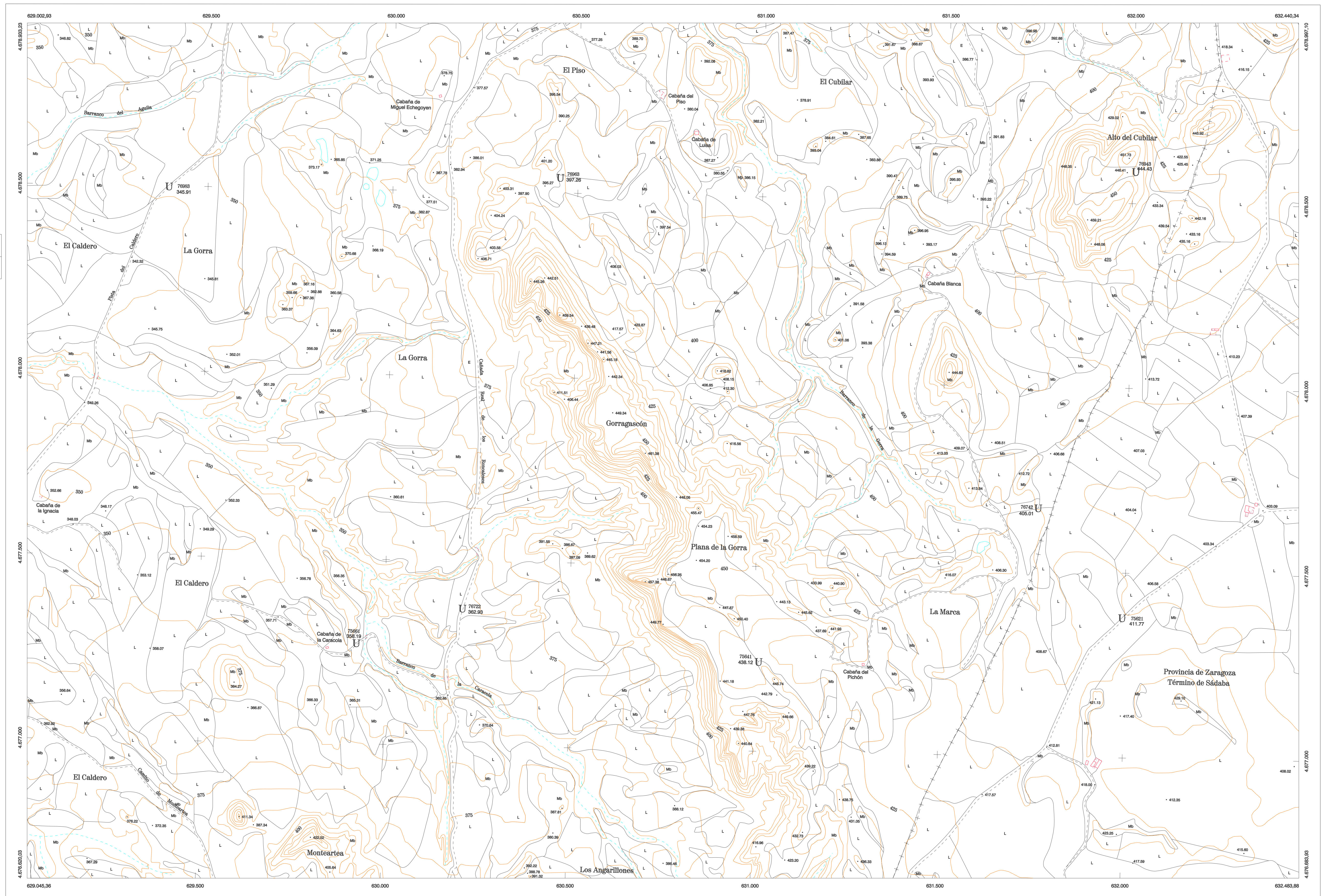
USOS DE SUELO

- | | | | |
|----|-----------------|----|----------------------|
| A | Arrozal | J | Jardín. Zona Verde |
| Cf | Coníferas | L | Labor |
| Ep | Erial - Pastos | Mt | Matorral |
| Fd | Frondosas | O | Olivar |
| Fr | Frutales | P | Pradera |
| Hb | Hederales | Rc | Ruoso - improductivo |
| H | Huerta, Regadío | V | Viña |

1:50.000	1:5.000	GORRASCON
245	5-3	

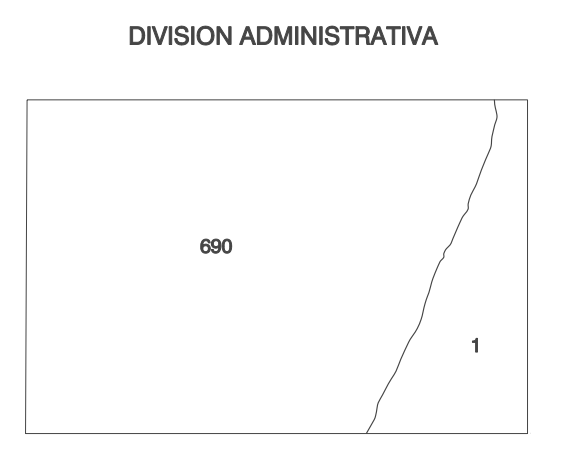
COMUNIDAD FORAL DE NAVARRA

245(4-2)	245(4-3)	245(4-4)
245(5-2)	245(5-3)	245(5-4)
245(6-2)	245(6-3)	245(6-4)



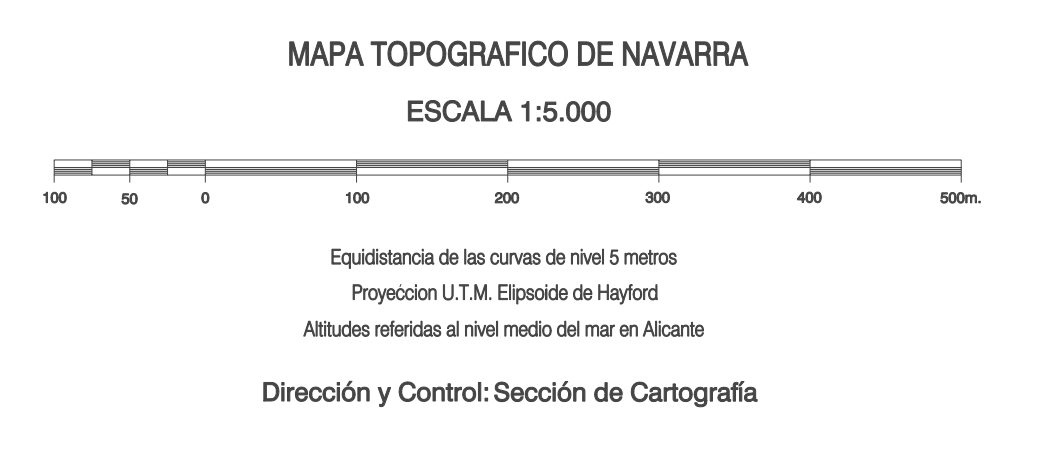
DIVISION: 1:5.000 HOJA: 245 (5-3)

1	2	3	4	5	6	7	8
1							
2							
3							
4							
5							
6							
7							
8							



INFORMACION COMPLEMENTARIA

COMUNIDAD FORAL DE NAVARRA	FORMACION INICIAL	ACTUALIZACION
690 Bardena Reales	VUELO	VUELO
	Fecha: SEPTIEMBRE 1992	Fecha: AGOSTO 1997
	Escala: 1:20.000	Escala: 1:20.000
	Realizado por: AZMUT, S.A.	Realizado por: AZMUT, S.A.
COMUNIDAD AUTÓNOMA DE ARAGON	RESTITUCION	RESTITUCION
1 Sádaba	Fecha: JUNIO 1993	Fecha: JUNIO 1998
	Aparatos: BC3, P3, SD2000	Aparatos: BC3, P3, SD2000
	Realizado por: T.C.S.A.	Realizado por: T.C.S.A.



INFRAESTRUCTURA GEODESICA Y TOPOGRAFICA

VERTICES Y SEÑALES NIVELACION	Coordenadas:			PUNTOS DE APOYO	Coordenadas:		
	X	Y	Z		X	Y	Z
78621	631.992.430	4.677.378.377	411.774	78621	631.992.430	4.677.378.377	411.774
78641	631.011.659	4.677.241.789	436.125	78641	631.011.659	4.677.241.789	436.125
78661	629.923.187	4.677.272.385	356.196	78661	629.923.187	4.677.272.385	356.196
78722	630.208.331	4.677.371.326	362.934	78722	630.208.331	4.677.371.326	362.934
78742	631.760.173	4.677.671.564	405.015	78742	631.760.173	4.677.671.564	405.015
78943	632.007.296	4.676.565.955	444.437	78943	632.007.296	4.676.565.955	444.437
78963	630.451.676	4.678.541.454	397.288	78963	630.451.676	4.678.541.454	397.288
78983	629.394.158	4.678.498.487	345.819	78983	629.394.158	4.678.498.487	345.819

