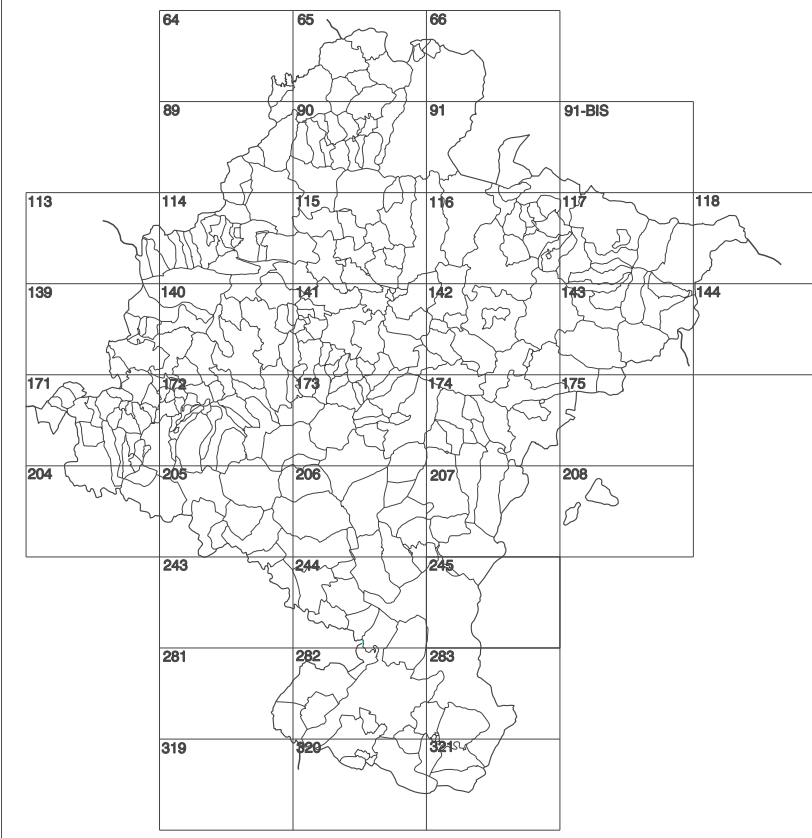


**GOBIERNO DE NAVARRA**  
DEPARTAMENTO DE OBRAS PUBLICAS  
TRANSPORTES Y COMUNICACIONES  
SERVICIO DE OBRAS PUBLICAS



DIVISION DEL TERRITORIO EN HOJAS 1:50.000

SIGNOS CONVENCIONALES

- Autopista-Autovía.
- Red de interés general.
- Red de interés de la Comunidad Foral.
- Red comarcal.
- Red local.
- Camino de Santiago.
- Camino pavimentado.
- Camino sin pavimentar.
- Senda-Cañada.
- Ferrocarril vía electrificada.
- Ferrocarril vía doble.
- Ferrocarril vía única.
- Línea eléctrica.
- Línea telefónica.
- Edificación-Edif. en ruinas.
- Torre metélica-Apoyo de hormigón.
- Tapia-Alambrada-Valla.
- Vértice geodésico de 1º orden.
- Vértice geodésico de orden inferior-Topográfico.
- Señal de nivelación.
- Punto de apoyo.
- Gasoducto.
- Oleoducto.
- Otras conducciones subterráneas.
- Límite de nación.
- Límite de comunidad autónoma.
- Límite de término municipal.
- Límite de concejo.
- Río.
- Arroyo o regata.
- Canal.
- Acequia-Vaguada-Barrenco.
- Pozo-Balsa-Fuente-Piscina.
- Curvas de nivel-Curvas de depresión-Altitud.
- Desmonte o terrapién.
- Terreno abancalado.
- Parcelario visto.

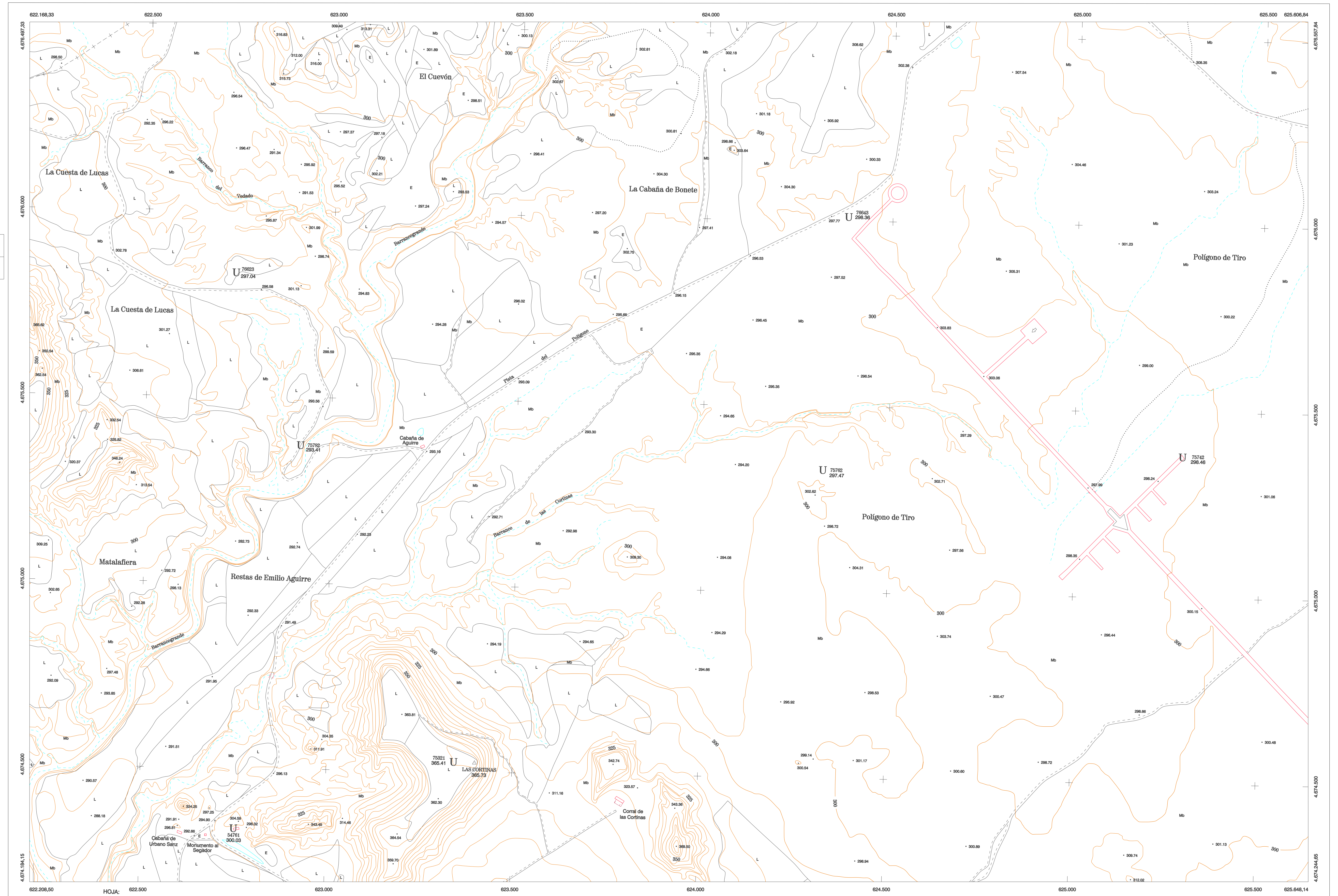
USOS DE SUELO

A	Arrozal	J	Jardín, Zona Verde
Cf	Cofreiras	L	Labor
Ep	Erial- Pastos	Mt	Maternal
Fd	Frondeosa	O	Olivar
Fr	Frutales	P	Pradera
H	Helichal	Rc	Rocoso - Improductivo
H	Huerta, Regadío	V	Viña

1:50.000	1:5.000	LAS CORTINAS
245	6-1	

COMUNIDAD FORAL DE NAVARRA

244(5-8)	245(5-1)	245(5-2)
244(6-8)	245(6-1)	245(6-2)
244(7-8)	245(7-1)	245(7-2)



DIVISION: 1:5.000 245 (6-1)

1	2	3	4	5	6	7	8
1							
2							
3							
4							
5							
6							
7							
8							

DIVISION ADMINISTRATIVA

249	600
-----	-----

COMUNIDAD FORAL DE NAVARRA  
249 Valterra  
600 Berdinas Reales

INFORMACION COMPLEMENTARIA

FORMACION INICIAL	ACTUALIZACION
YUELO	YUELO
Fecha: SEPTIEMBRE 1992	Fecha: AGOSTO 1997
Escala: 1:20.000	Escala: 1:20.000
Realizado por: AZMUT, S.A.	Realizado por: AZMUT, S.A.
RESTITUCION	RESTITUCION
Fecha: JUNIO 1993	Fecha: JUNIO 1996
Apoyados: ICS, PS, SCD000	Apoyados: ICS, PS, SCD000
Realizado por: T.C.S.A.	Realizado por: T.C.S.A.

MAPA TOPOGRAFICO DE NAVARRA

ESCALA 1:5.000



Equidistancia de las curvas de nivel 5 metros  
Proyección U.T.M. Elipsoide de Hayford  
Alturas referidas al nivel medio del mar en Alicante

Dirección y Control: Sección de Cartografía

INFRAESTRUCTURA GEODESICA Y TOPOGRAFICA

VERTICES Y SEÑALES NIVELACION	Coordenadas:			PUNTOS DE APOYO	Coordenadas:		
	X	Y	Z		X	Y	Z
LAS CORTINAS	623.401,017	4.674.525,741	365,736	54761	622.763,503	4.674.336,256	350,126
				75521	623.342,779	4.674.526,670	355,413
				75742	625.239,787	4.675.380,437	298,468
				75782	624.322,596	4.675.329,506	297,473
				75782	622.916,952	4.675.371,900	293,412
				76623	622.735,784	4.675.833,657	297,048
				76643	624.380,525	4.676.011,427	298,370

245 (6-1)

