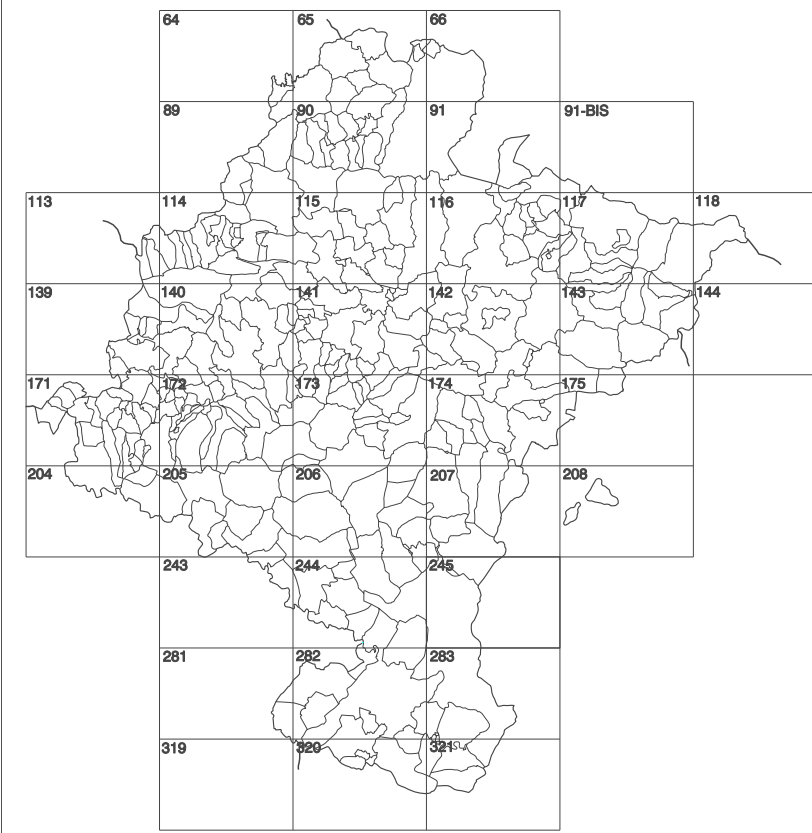


GOBIERNO DE NAVARRA

DEPARTAMENTO DE OBRAS PUBLICAS
TRANSPORTES Y COMUNICACIONES

SERVICIO DE OBRAS PUBLICAS



DIVISION DEL TERRITORIO EN HOJAS 1:50.000

SIGNOS CONVENCIONALES

- Autopista-Autovía.
- Red de interés general.
- Red de interés de la Comunidad Foral.
- Red comarcal.
- Red local.
- Camino de Santiago.
- Camino pavimentado.
- Camino sin pavimentar.
- Senda-Cañada.
- Ferrocarril vía electrificada.
- Ferrocarril vía doble.
- Ferrocarril vía única.
- Línea eléctrica.
- Línea telefónica.
- Edificación-Edif. en ruinas.
- Torre metélica-Apoyo de hormigón.
- Tapia-Alambrada-Valla.
- Vértice geodésico de 1er orden.
- Vértice geodésico de orden inferior-Topográfico.
- Señal de nivelación.
- Punto de apoyo.
- Gasoducto.
- Oleoducto.
- Otras conducciones subterráneas.
- Límite de nación.
- Límite de comunidad autónoma.
- Límite de término municipal.
- Límite de concejo.
- Río.
- Arroyo o regata.
- Canal.
- Acequia-Vaguada-Barranco.
- Pozo-Balsa-Fuente-Piscina.
- Curvas de nivel-Curvas de depresión-Altitud.
- Desmonte o terraplén.
- Terreno abancalado.
- Parcelario visto.

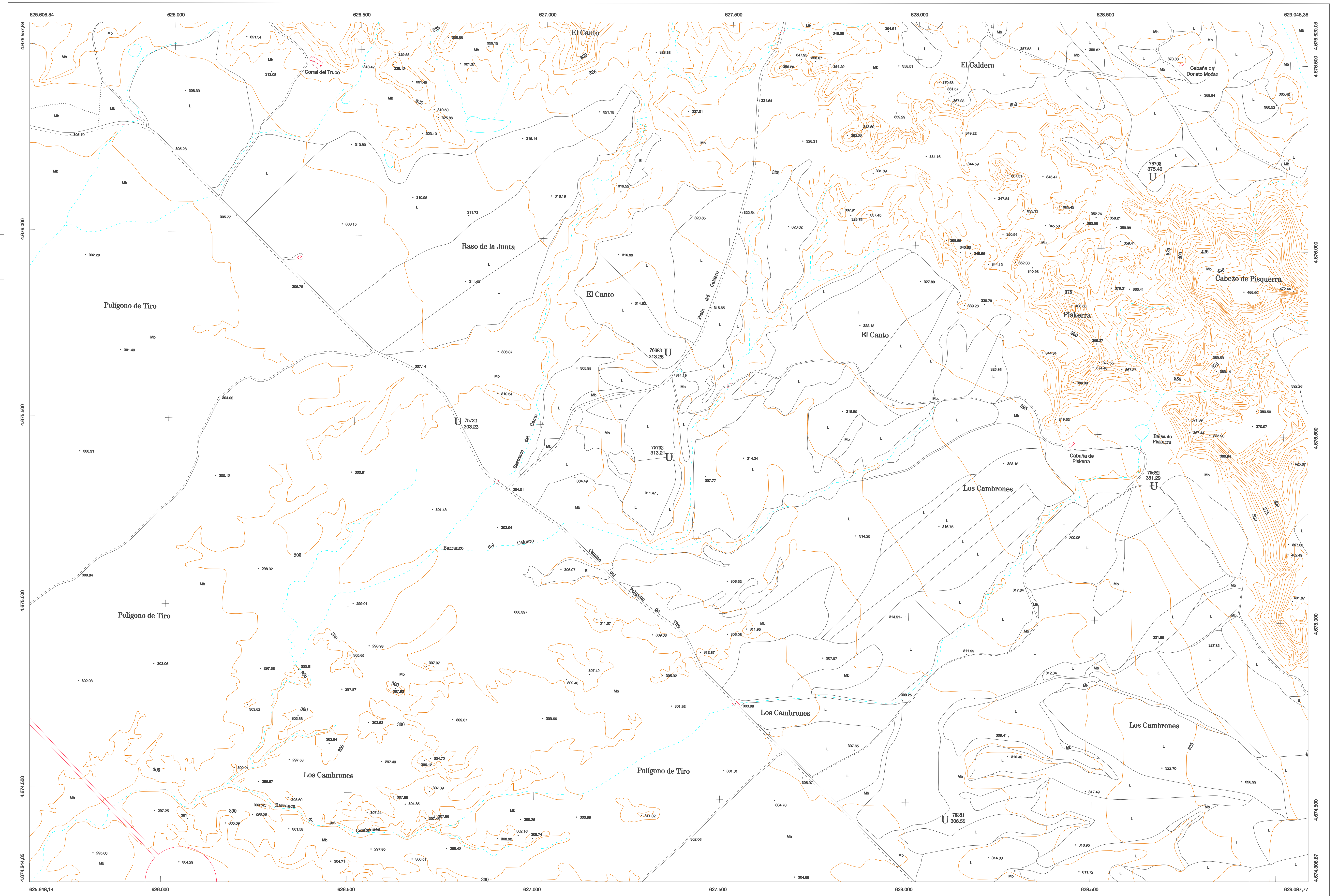
USOS DE SUELO

- | | | | |
|----|-----------------|----|-----------------------|
| A | Arrozal | J | Jardín, Zona Verde |
| Cf | Cañales | L | Labor |
| Ep | Erial- Pastos | Mf | Maternal |
| Fd | Frondeosa | O | Olivar |
| Fr | Frutales | P | Pradera |
| He | Helical | Rc | Rocoso - Improductivo |
| H | Huerta, Regadío | V | Viña |

1:50.000	1:5.000	EL CANTO
245	6-2	

COMUNIDAD FORAL DE NAVARRA

245(5-1)	245(5-2)	245(5-3)
245(6-1)	245(6-2)	245(6-3)
245(7-1)	245(7-2)	245(7-3)



DIVISION: 1:5.000 HOJA: 245 (6-2)

1	2	3	4	5	6	7	8
1							
2							
3							
4							
5							
6							
7							
8							

DIVISION ADMINISTRATIVA

690

Línea Límite de Municipio y Concejo

COMUNIDAD FORAL DE NAVARRA
690 Bardenas Reales

INFORMACION COMPLEMENTARIA

FORMACION INICIAL	ACTUALIZACION
YUELO	YUELO
Fecha: SEPTIEMBRE 1992	Fecha: AGOSTO 1997
Escala: 1:20.000	Escala: 1:20.000
Realizado por: AZMUT, S.A.	Realizado por: AZMUT, S.A.
RESTITUCION	RESTITUCION
Fecha: JUNIO 1993	Fecha: JUNIO 1996
Apoyos: ICS, PS, SD2000	Apoyos: ICS, PS, SD2000
Realizado por: T.C.S.A.	Realizado por: T.C.S.A.

MAPA TOPOGRAFICO DE NAVARRA

ESCALA 1:5.000



Equidistancia de las curvas de nivel 5 metros
Proyección U.T.M. Elipsoide de Hayford
Altitudes referidas al nivel medio del mar en Alicante

Dirección y Control: Sección de Cartografía

INFRAESTRUCTURA GEODESICA Y TOPOGRAFICA

VERTICES Y SEÑALES NIVELACION	Coordenadas:			PUNTOS DE APOYO	Coordenadas:		
	X	Y	Z		X	Y	Z
	75381	4.674.456,790	398,559	75381	628.107,655	4.674.456,790	398,559
	75382	628.653,240	4.675.364,425	75382	627.347,385	4.675.418,367	313,212
	75702	628.778,105	4.675.504,318	75702	627.339,506	4.675.699,981	313,267
	76703	628.634,478	4.676.196,224	76703	628.634,478	4.676.196,224	375,408

245 (6-2)

