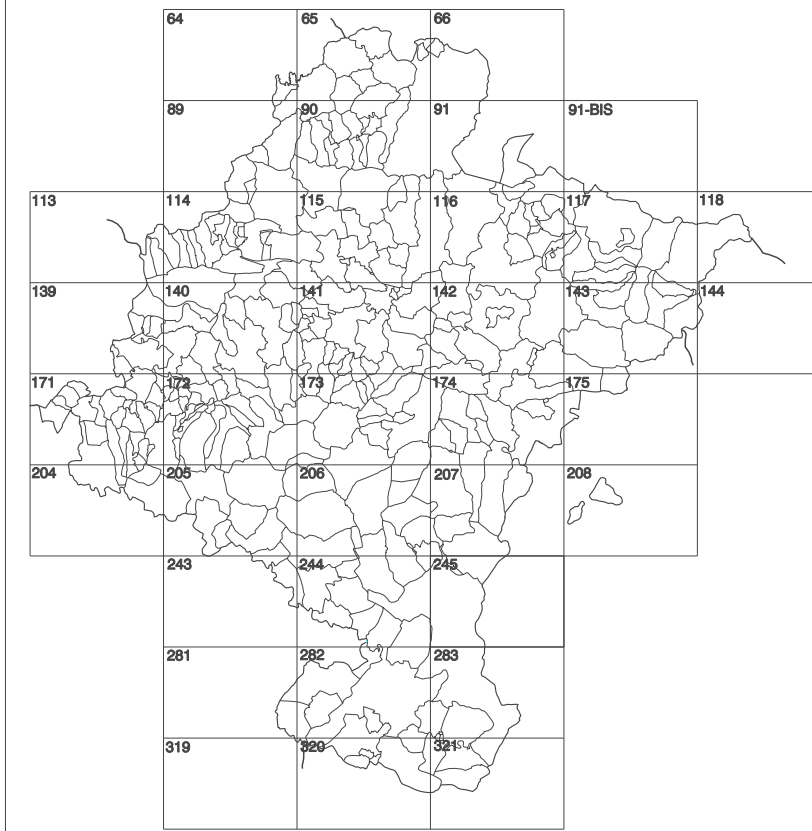


GOBIERNO DE NAVARRA

DEPARTAMENTO DE OBRAS PUBLICAS
TRANSPORTES Y COMUNICACIONES

SERVICIO DE OBRAS PUBLICAS



DIVISION DEL TERRITORIO EN HOJAS 1:50.000

SIGNOS CONVENCIONALES

- Autopista-Autovía.
- Red de interés general.
- Red de interés de la Comunidad Foral.
- Red comarcal.
- Red local.
- Camino de Santiago.
- Camino pavimentado.
- Camino sin pavimentar.
- Senda-Cañada.
- Ferrocarril vía electrificada.
- Ferrocarril vía doble.
- Ferrocarril vía única.
- Línea eléctrica.
- Línea telefónica.
- Edificación-Edif. en ruinas.
- Torre metéora-Apoyo de hormigón.
- Tapia-Alameda-Valla.
- Vértice geodésico de 1º orden.
- Vértice geodésico de orden inferior-Topográfico.
- Señal de nivelación.
- Punto de apoyo.
- Gasoducto.
- Oleoducto.
- Otras conducciones subterráneas.
- Límite de nación.
- Límite de comunidad autónoma.
- Límite de término municipal.
- Límite de concejo.
- Río.
- Arroyo o regata.
- Canal.
- Acequia-Vaguada-Barranco.
- Pozo-Balsa-Fuente-Piscina.
- Curvas de nivel-Curvas de depresión-Altitud.
- Desmonte o terraplén.
- Terreno abancado.
- Parcelario visto.

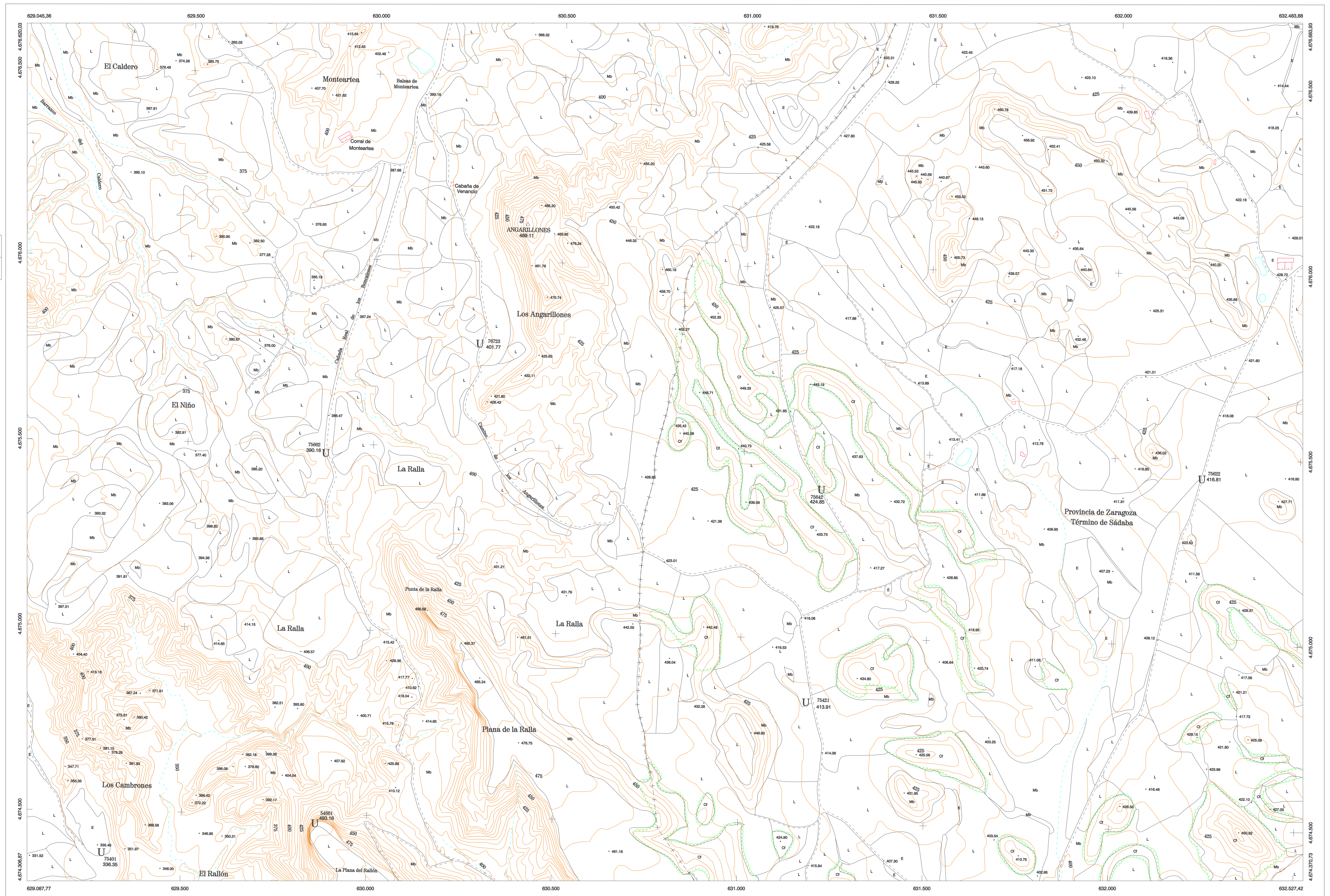
USOS DE SUELO

A	Arrozal	J	Jardín. Zona Verde
Cf	Coníferas	L	Labor
Ep	Erial - Pastos	Mt	Matorral
Fd	Frondosas	O	Olivar
Fr	Frutales	P	Pradera
Hb	Hederales	Rb	Rocoso - improductivo
H	Huerta, Regadío	V	Viña

1:50.000	1:5.000	ANGARILLONES
245	6-3	

COMUNIDAD FORAL DE NAVARRA

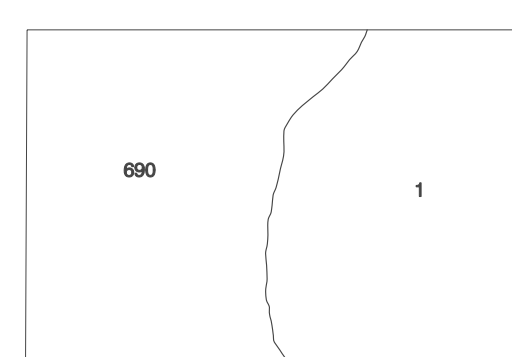
245(5-2)	245(5-3)	245(5-4)
245(6-2)	245(6-3)	245(6-4)
245(7-2)	245(7-3)	245(7-4)



DIVISION: 1:5.000 HOJA: 245 (6-3)

1	2	3	4	5	6	7	8
1							
2							
3							
4							
5							
6							
7							
8							

DIVISION ADMINISTRATIVA



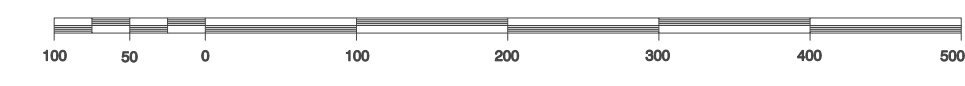
Línea Límite de Municipio y Concejo

INFORMACION COMPLEMENTARIA

FORMACION INICIAL	ACTUALIZACION
VUELO	VUELO
Fecha: SEPTIEMBRE 1992	Fecha: AGOSTO 1997
Escala: 1:20.000	Escala: 1:20.000
Realizado por: AZMUT, S.A.	Realizado por: AZMUT, S.A.
RESTITUCION	RESTITUCION
Fecha: JUNIO 1993	Fecha: JUNIO 1998
Aparatos: BC3, P3, SD2000	Aparatos: BC3, P3, SD2000
Realizado por: T.C.S.A.	Realizado por: T.C.S.A.

MAPA TOPOGRAFICO DE NAVARRA

ESCALA 1:5.000



Equidistancia de las curvas de nivel 5 metros

Proyeccion U.T.M. Elipsoide de Hayford

Altitudes referidas al nivel medio del mar en Alicante

Dirección y Control: Sección de Cartografía

INFRAESTRUCTURA GEODESICA Y TOPOGRAFICA

VERTICES Y SEÑALES NIVELACION	Coordenadas:			PUNTOS DE APOYO	Coordenadas:		
	X	Y	Z		X	Y	Z
ANGARILLONES	630.406,797	4.676.103,661	489,116	54661	629.860,550	4.674.476,795	493,166
				75401	629.286,167	4.674.388,359	336,358
				75421	631.177,925	4.674.827,398	413,911
				75622	632.234,348	4.675.448,375	416,916
				75942	631.239,170	4.675.401,837	424,860
				75962	629.871,347	4.675.475,948	390,167
				76723	630.261,474	4.675.778,605	401,776

245 (6-3)

