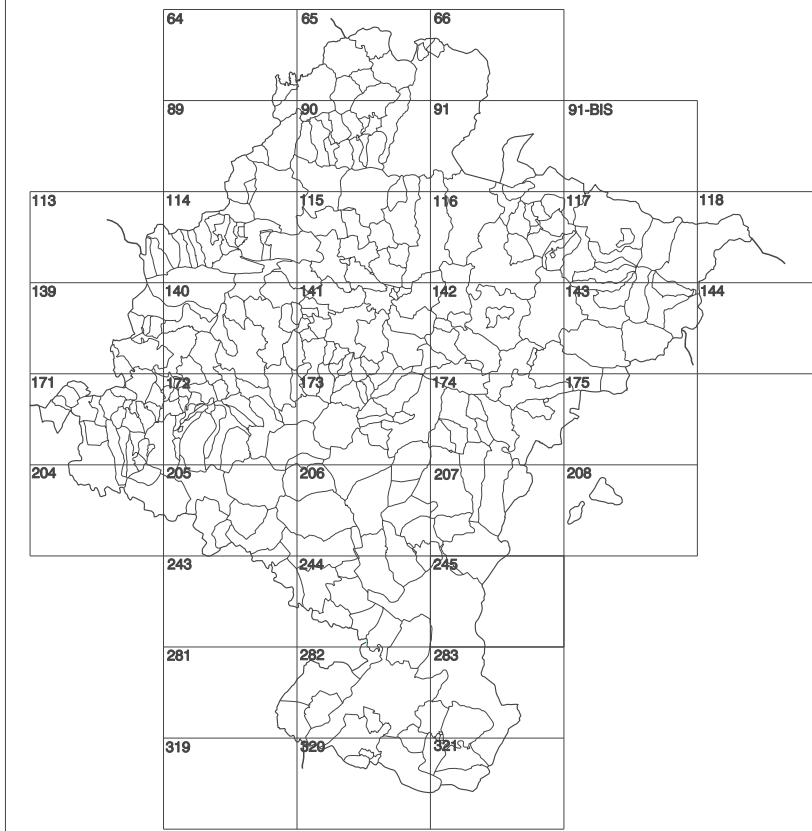


GOBIERNO DE NAVARRA
 DEPARTAMENTO DE OBRAS PUBLICAS
 TRANSPORTES Y COMUNICACIONES
 SERVICIO DE OBRAS PUBLICAS



DIVISION DEL TERRITORIO EN HOJAS 1:50.000

SIGNOS CONVENCIONALES

- Autopista-Autovía.
- Red de interés general.
- Red de interés de la Comunidad Foral.
- Red comarcal.
- Red local.
- Camino de Santiago.
- Camino pavimentado.
- Camino sin pavimento.
- Senda-Carriada.
- Ferrocarril vía electrificada.
- Ferrocarril vía doble.
- Ferrocarril vía única.
- Línea eléctrica.
- Línea telefónica.
- Edificación-Edif. en ruinas.
- Torre metélica-Apoyo de hormigón.
- Tapia-Almbrada-Valla.
- Vértice geodésico de 1º orden.
- Vértice geodésico de orden inferior-Topográfico.
- Señal de nivelación.
- Punto de apoyo.
- Gasoducto.
- Oleoducto.
- Otras conducciones subterráneas.
- Límite de nación.
- Límite de comunidad autónoma.
- Límite de término municipal.
- Límite de concejo.
- Río.
- Arroyo o regata.
- Canal.
- Acequia-Vaguada-Barranco.
- Pozo-Balsa-Fuente-Piscina.
- Curvas de nivel-Curvas de depresión-Altitud.
- Desmonte o terraplén.
- Terreno abancaldado.
- Parcelario visto.

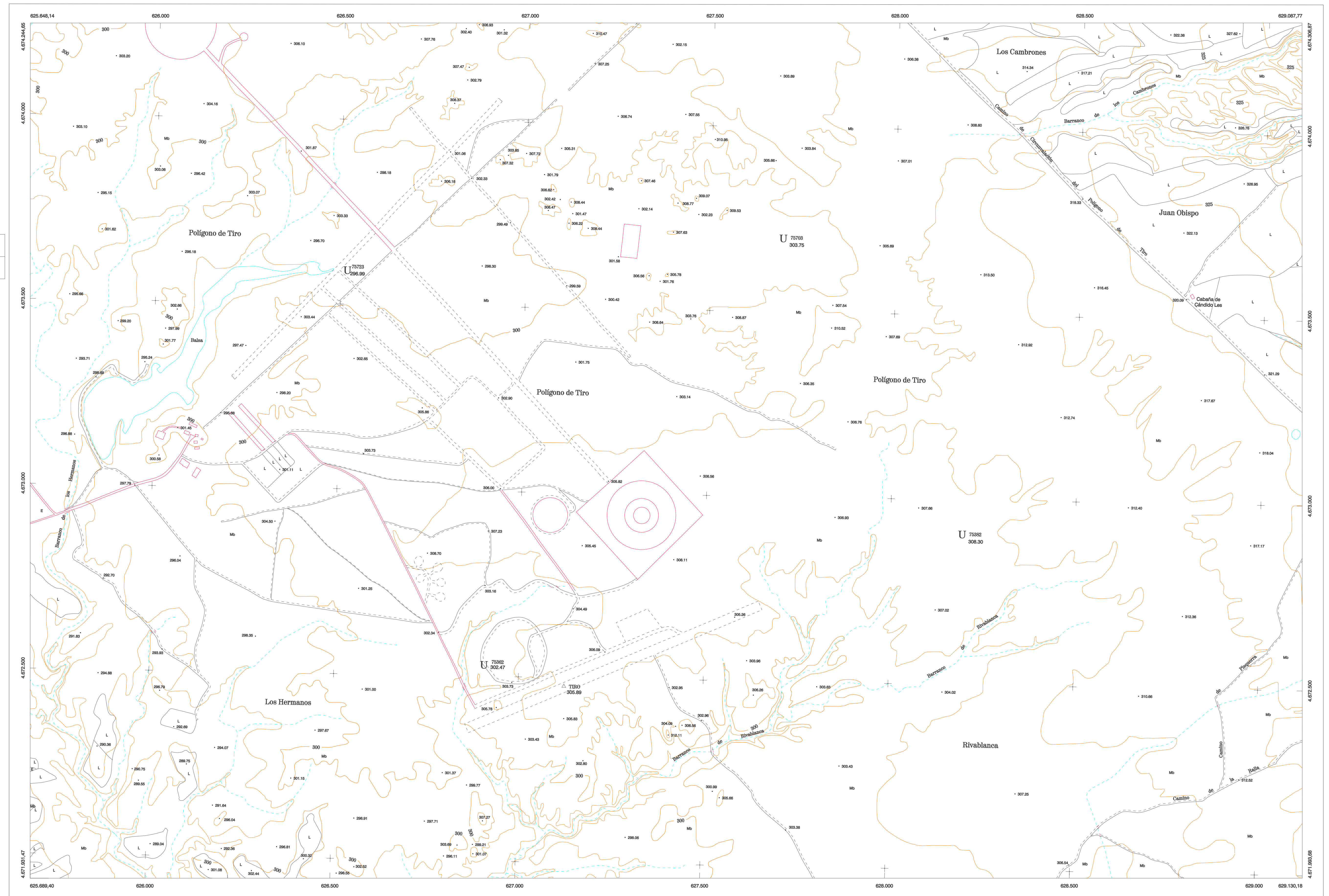
USOS DE SUELO

- | | | | |
|----|-----------------|----|----------------------|
| A | Arrozal | J | Jardín. Zona Verde |
| Cf | Coníferas | L | Labor |
| Ep | Erial - Pastos | Mt | Matorral |
| Fd | Frondosas | O | Olivar |
| Fr | Frutales | P | Pradera |
| Hb | Hedionchal | Rc | Ruoso - improductivo |
| H | Huerta, Regadío | V | Víña |

1:50.000 1:5.000
245 7-2 POLIGONO DE TIRO DE LAS BARDENAS REALES

COMUNIDAD FORAL DE NAVARRA

245(6-1)	245(6-2)	245(6-3)
245(7-1)	245(7-2)	245(7-3)
245(8-1)	245(8-2)	245(8-3)



DIVISION: 1:5.000 HOJA: 245 (7-2)

1	2	3	4	5	6	7	8
1	2	3	4	5	6	7	8

DIVISION ADMINISTRATIVA

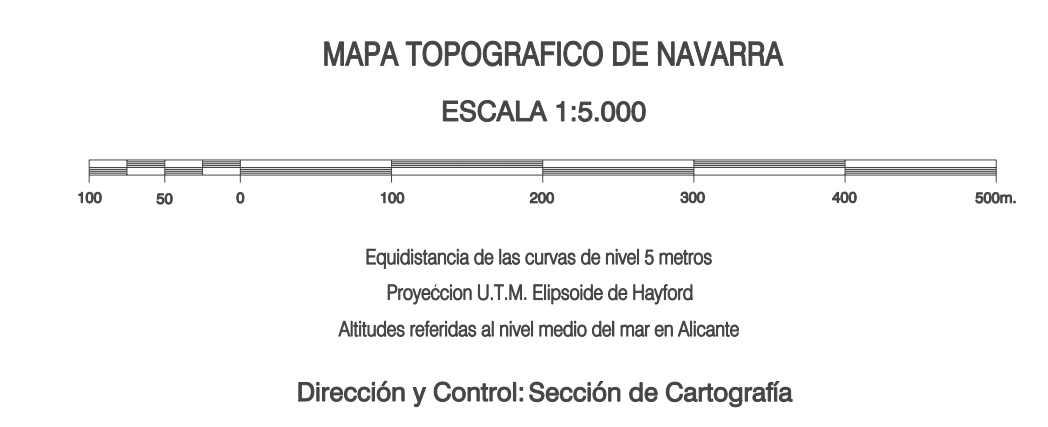
690

Línea Límite de Municipio y Concejo

COMUNIDAD FORAL DE NAVARRA
 690 Bardenas Reales

FORMACION INICIAL VUELO
 Fecha: SEPTIEMBRE 1992 Fecha: AGOSTO 1997
 Escala: 1:20.000 Escala: 1:20.000
 Realizado por: AZMUT, S.A. Realizado por: AZMUT, S.A.

RESTITUCION RESTITUCION
 Fecha: JUNIO 1993 Fecha: JUNIO 1998
 Aparatos: BC3, P3, SD2000 Aparatos: BC3, P3, SD2000
 Realizado por: T.C.S.A. Realizado por: T.C.S.A.



INFRAESTRUCTURA GEODESICA Y TOPOGRAFICA

VERTICES Y SEÑALES NIVELACION	Coordenadas:			PUNTOS DE APOYO	Coordenadas:		
	X	Y	Z		X	Y	Z
TIRO	627.124,973	4.672.477,801	305,890	75382	626.905,944	4.672.530,915	302,474
				75382	628.192,988	4.672.906,888	308,305
				75703	627.895,053	4.673.686,968	303,783
				75723	626.517,424	4.673.591,802	296,996

245 (7-2)

