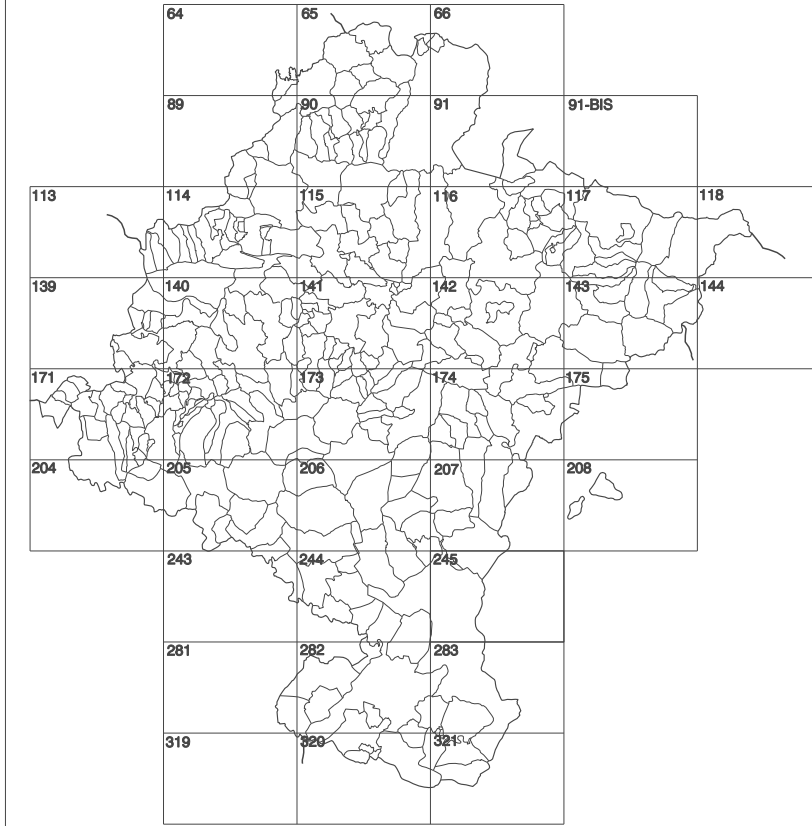


**GOBIERNO DE NAVARRA**  
 DEPARTAMENTO DE OBRAS PUBLICAS  
 TRANSPORTES Y COMUNICACIONES  
 SERVICIO DE OBRAS PUBLICAS



DIVISION DEL TERRITORIO EN HOJAS 1:50.000

SIGNOS CONVENCIONALES

- Autopista-Autovía.
- Red de interés general.
- Red de interés de la Comunidad Foral.
- Red comarcal.
- Red local.
- Camino de Santiago.
- Camino pavimentado.
- Camino sin pavimentar.
- Senda-Cañada.
- Ferrocarril vía electrificada.
- Ferrocarril vía doble.
- Ferrocarril vía única.
- Línea eléctrica.
- Línea telefónica.
- Edificación-Edif. en ruinas.
- Torre metéor.-Apoyo de hormigón.
- Tapia-Almadraba-Valla.
- Vértice geodésico de 1º orden.
- Vértice geodésico de orden inferior-Topográfico.
- Señal de nivelación.
- Punto de apoyo.
- Gasoducto.
- Oleoducto.
- Otras conducciones subterráneas.
- Límite de nación.
- Límite de comunidad autónoma.
- Límite de término municipal.
- Límite de concejo.
- Río.
- Arroyo o regata.
- Canal.
- Acequia-Vaguada-Barranco.
- Pozo-Balsa-Fuente-Piscina.
- Curvas de nivel-Curvas de depresión-Altitud.
- Desmonte o terraplén.
- Terreno abancaldado.
- Parcelario visto.

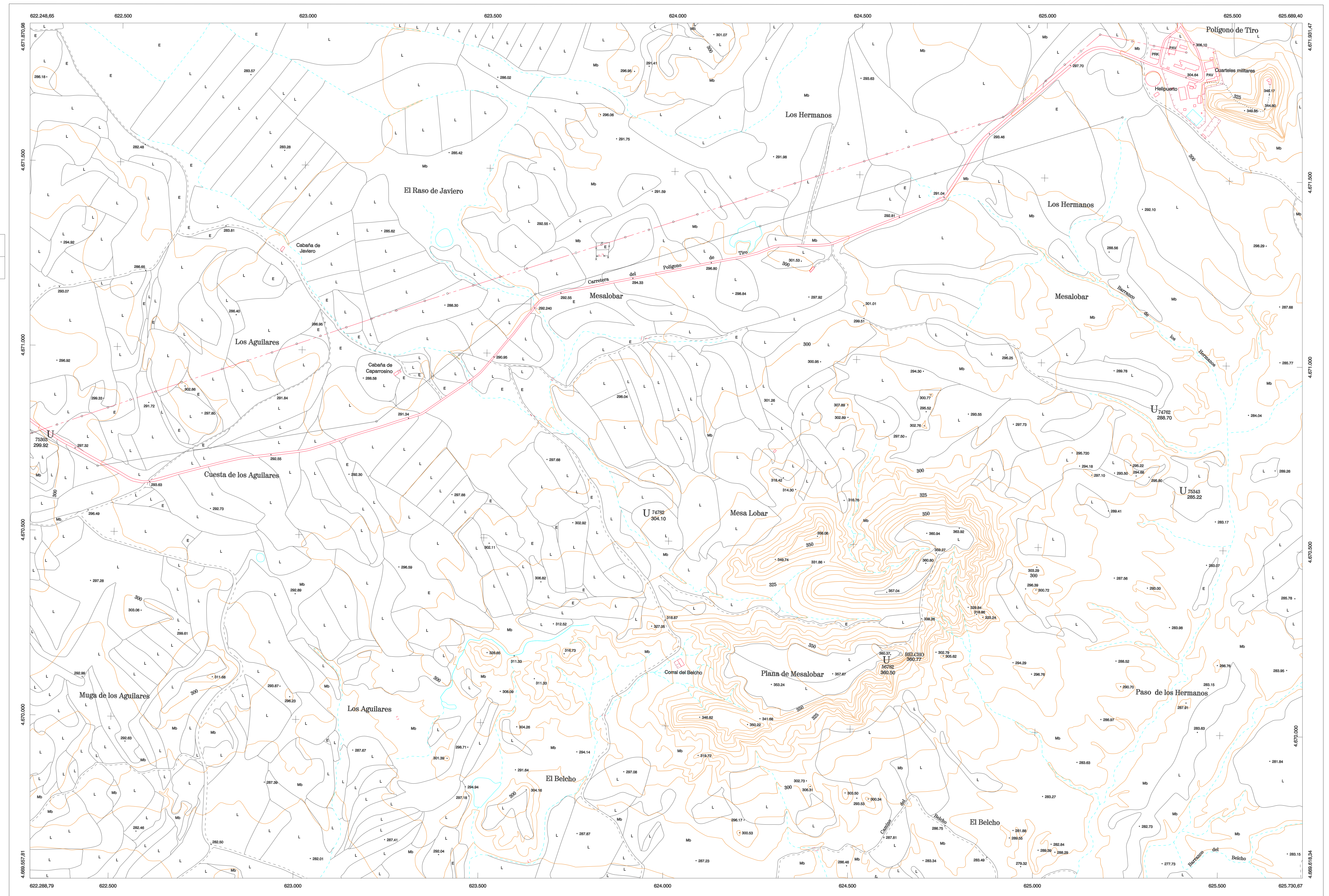
USOS DE SUELO

A	Arrozal	J	Jardín. Zona Verde
Cf	Coníferas	L	Labor
Ep	Erial - Pastos	Mt	Matorral
Fd	Frondosas	O	Olivar
Fr	Frutales	P	Pradera
Hb	Halechchal	Rb	Ruiseco - improductivo
H	Huerta, Regadío	V	Vía

1:50.000	1:5.000	MESA LOBAR
245	8-1	

COMUNIDAD FORAL DE NAVARRA

244(7-8)	245(7-1)	245(7-2)
244(8-8)	245(8-1)	245(8-2)
282(1-8)	283(1-1)	283(1-2)



HOJA 245 (8-1)

DIVISION: 1:5.000 HOJA: 245 (8-1)

1	2	3	4	5	6	7	8

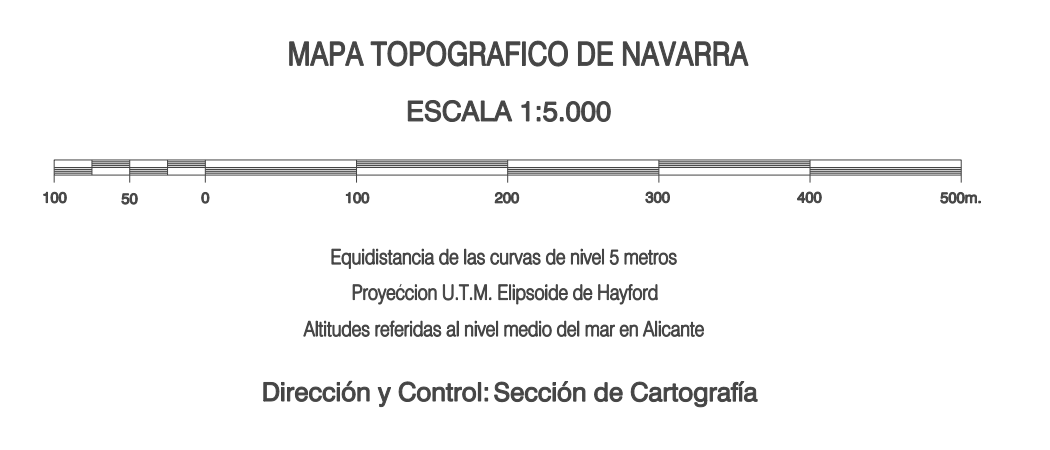
DIVISION ADMINISTRATIVA

690
-----

Línea Límite de Municipio y Concejo

INFORMACION COMPLEMENTARIA

COMUNIDAD FORAL DE NAVARRA 690 Bardenas Reales	FORMACION INICIAL VUELO	ACTUALIZACION VUELO
	Fecha: SEPTIEMBRE 1992	Fecha: AGOSTO 1997
	Escala: 1:20.000	Escala: 1:20.000
	Realizado por: AZMUT, S.A.	Realizado por: AZMUT, S.A.
	RESTITUCION	RESTITUCION
	Fecha: JUNIO 1993	Fecha: JUNIO 1998
	Aparatos: BC3, P3, SD2000	Aparatos: BC3, P3, SD2000
	Realizado por: T.C.S.A.	Realizado por: T.C.S.A.



INFRAESTRUCTURA GEODESICA Y TOPOGRAFICA

VERTICES Y SEÑALES NIVELACION	Coordenadas:			PUNTOS DE APOYO	Coordenadas:		
	X	Y	Z		X	Y	Z
BELCHIO	624.634.933	4.670.206.061	360.770	56782	624.694.583	4.670.189.523	360.505
				74762	625.306.808	4.670.880.735	288.702
				74782	623.338.770	4.670.575.303	304.105
				75303	622.322.624	4.670.760.492	299.922
				75343	625.368.933	4.670.661.287	285.229

245 (8-1)

