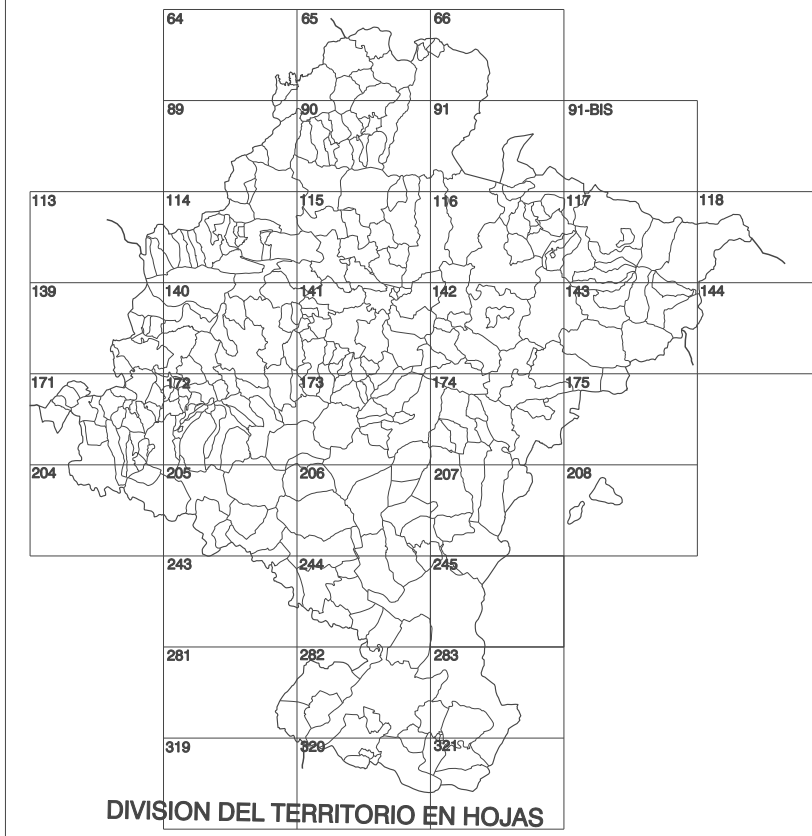


GOBIERNO DE NAVARRA
 DEPARTAMENTO DE OBRAS PUBLICAS
 TRANSPORTES Y COMUNICACIONES
 SERVICIO DE OBRAS PUBLICAS



SIGNOS CONVENCIONALES

- Autopista-Autovía.
- Red de interés general.
- Red de interés de la Comunidad Foral.
- Red comarcal.
- Red local.
- Camino de Santiago.
- Camino pavimentado.
- Camino sin pavimentar.
- Senda-Carriada.
- Ferrocarril vía electrificada.
- Ferrocarril vía doble.
- Ferrocarril vía única.
- Línea eléctrica.
- Línea telefónica.
- Edificación-Edif. en ruinas.
- Torre metélica-Apoyo de hormigón.
- Tapia-Almbrada-Valla.
- Vértice geodésico de 1º orden.
- Vértice geodésico de orden inferior-Topográfico.
- Señal de nivelación.
- Punto de apoyo.
- Gasoducto.
- Oleoducto.
- Otras conducciones subterráneas.
- Límite de nación.
- Límite de comunidad autónoma.
- Límite de término municipal.
- Límite de concejo.
- Río.
- Arroyo o regata.
- Canal.
- Acequia-Vaguada-Barranco.
- Pozo-Balsa-Fuente-Piscina.
- Curvas de nivel-Curvas de depresión-Altitud.
- Desmonte o terraplén.
- Terreno abancaldado.
- Parcelario visto.

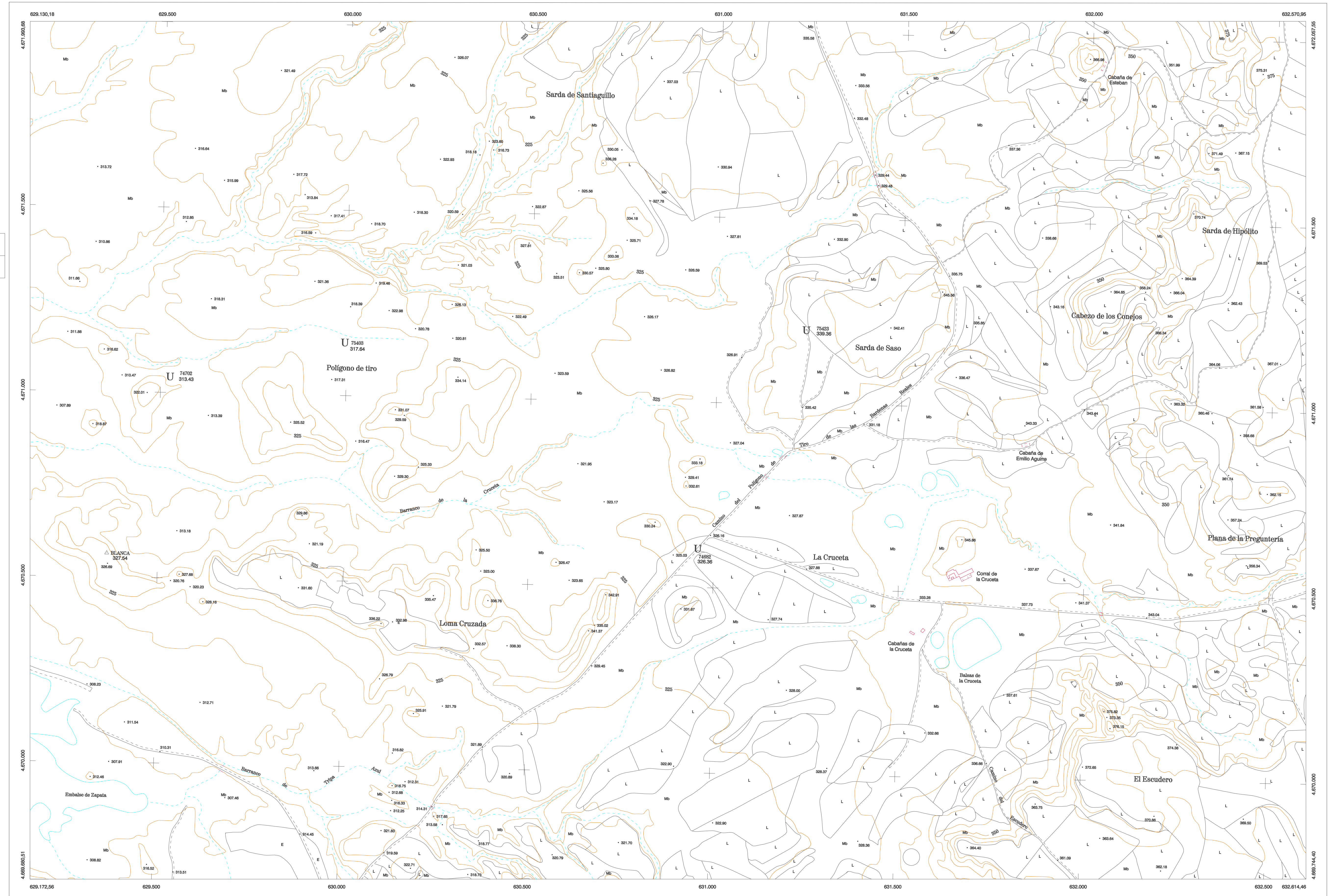
USOS DE SUELO

- | | | | |
|----|-----------------|----|----------------------|
| A | Arrozal | J | Jardín. Zona Verde |
| Cf | Coníferas | L | Labor |
| Ep | Erial - Pastos | Mt | Matorral |
| Fd | Frondosas | O | Olivar |
| Fr | Frutales | P | Pradera |
| Hb | Halechchal | Rb | Ruoso - improductivo |
| H | Huerta, Regadío | V | Vía |

1:50.000	1:5.000	LA CRUCETA
245	8-3	

COMUNIDAD FORAL DE NAVARRA

245(7-2)	245(7-3)	245(7-4)
245(8-2)	245(8-3)	245(8-4)
283(1-2)	283(1-3)	283(1-4)



USOS DE SUELO

- | | | | |
|----|-----------------|----|----------------------|
| A | Arrozal | J | Jardín. Zona Verde |
| Cf | Coníferas | L | Labor |
| Ep | Erial - Pastos | Mt | Matorral |
| Fd | Frondosas | O | Olivar |
| Fr | Frutales | P | Pradera |
| Hb | Halechchal | Rb | Ruoso - improductivo |
| H | Huerta, Regadío | V | Vía |

DIVISION: 1:5.000 HOJA: 245 (8-3)

1							
2							
3							
4							
5							
6							
7							
8							

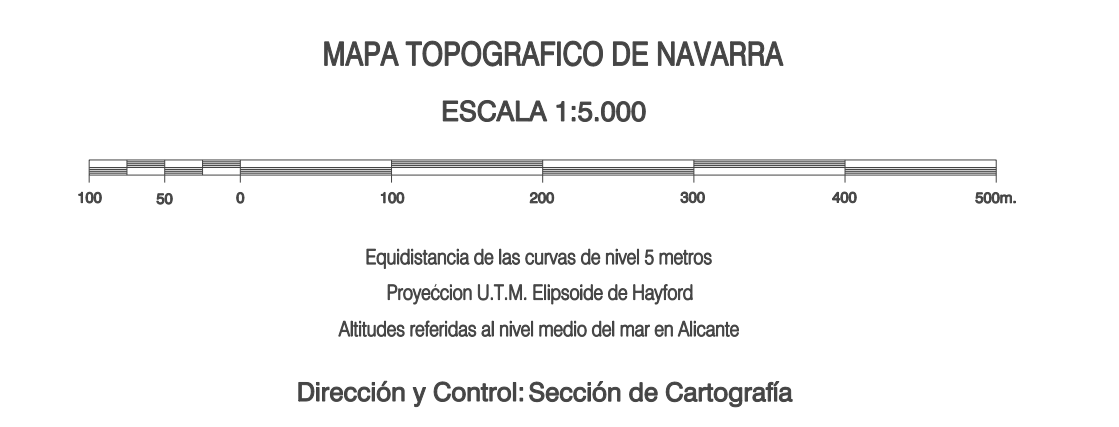
DIVISION ADMINISTRATIVA

690

Línea Límite de Municipio y Concejo

INFORMACION COMPLEMENTARIA

COMUNIDAD FORAL DE NAVARRA	FORMACION INICIAL	ACTUALIZACION
690 Bardenas Reales	VUELO	VUELO
	Fecha: SEPTIEMBRE 1992	Fecha: AGOSTO 1997
	Escala: 1:20.000	Escala: 1:20.000
	Realizado por: AZMUT, S.A.	Realizado por: AZMUT, S.A.
	RESTITUCION	RESTITUCION
	Fecha: JUNIO 1993	Fecha: JUNIO 1998
	Aparatos: BC3, P3, SD2000	Aparatos: BC3, P3, SD2000
	Realizado por: T.C.S.A.	Realizado por: T.C.S.A.



INFRAESTRUCTURA GEODESICA Y TOPOGRAFICA

VERTICES Y SEÑALES NIVELACION	Coordenadas:			PUNTOS DE APOYO	Coordenadas:		
	X	Y	Z		X	Y	Z
BLANCA	629.394,727	4.670.565,201	327,548	74682	630.956,926	4.670.605,453	326,369
				74702	629.924,950	4.671.043,273	313,438
				75403	629.994,875	4.671.143,567	317,645
				75423	631.239,226	4.671.199,657	339,362

245 (8-3)

