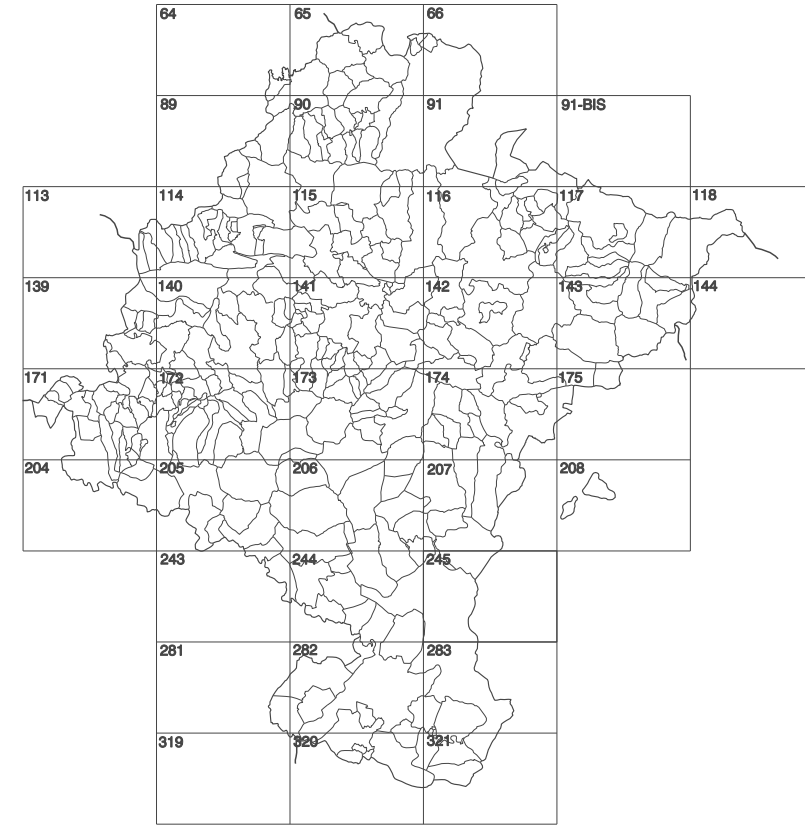


# GOBIERNO DE NAVARRA

DEPARTAMENTO DE OBRAS PUBLICAS  
TRANSPORTES Y COMUNICACIONES

SERVICIO DE OBRAS PUBLICAS



DIVISION DEL TERRITORIO EN HOJAS 1:50.000

### SIGNOS CONVENCIONALES

- Autopista-Autovía.
- Red de interés general.
- Red de interés de la Comunidad Foral.
- Red comarcal.
- Red local.
- Camino de Santiago.
- Camino pavimentado.
- Camino sin pavimentar.
- Senda-Carriada.
- Ferrocarril vía electrificada.
- Ferrocarril vía doble.
- Ferrocarril vía única.
- Línea eléctrica.
- Línea telefónica.
- Edificación-Edif. en ruinas.
- Torre metéora-Apoyo de hormigón.
- Tapia-Alambrada-Valla.
- Vértice geodésico de 1º orden.
- Vértice geodésico de orden inferior-Topográfico.
- Señal de nivelación.
- Punto de apoyo.
- Gasoducto.
- Oleoducto.
- Otras conducciones subterráneas.
- Límite de nación.
- Límite de comunidad autónoma.
- Límite de término municipal.
- Límite de concejo.
- Río.
- Arroyo o regata.
- Canal.
- Acequia-Vaguada-Barranco.
- Pozo-Balsa-Fuente-Piscina.
- Curvas de nivel-Curvas de depresión-Altitud.
- Desmonte o terraplén.
- Terreno abancaldado.
- Parcelario visto.

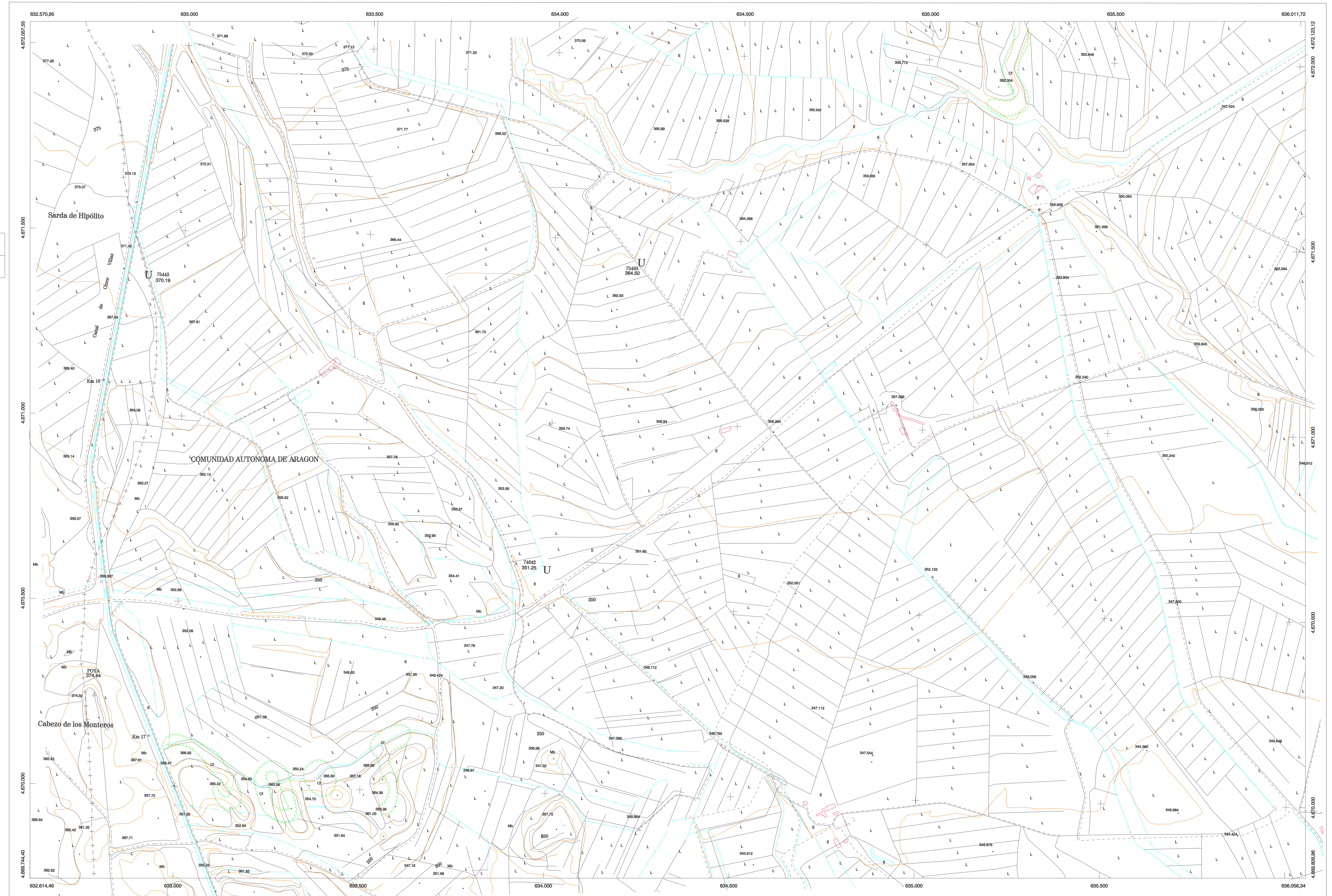
### USOS DE SUELO

- |    |                 |    |                        |
|----|-----------------|----|------------------------|
| A  | Arrozal         | J  | Jardín. Zona Verde     |
| Cf | Coníferas       | L  | Labor                  |
| Ep | Erial - Pastos  | Mt | Matorral               |
| Fd | Frondosas       | O  | Olivar                 |
| Ff | Frutales        | P  | Pradera                |
| Hb | Hedionchal      | Rb | Roscoso - improductivo |
| H  | Huerta, Regadío | V  | Viña                   |

1:50.000	1:5.000	CABEZO DE LOS MONTEROS
245	8-4	

# COMUNIDAD FORAL DE NAVARRA

245(7-3)	245(7-4)	245(7-5)
245(8-3)	245(8-4)	245(8-5)
283(1-3)	283(1-4)	283(1-5)



HOJA 245 (8-4)

DIVISION: 1:5.000 HOJA: 245 (8-4)

1	2	3	4	5	6	7	8
1							
2							
3							
4							
5							
6							
7							
8							

### DIVISION ADMINISTRATIVA



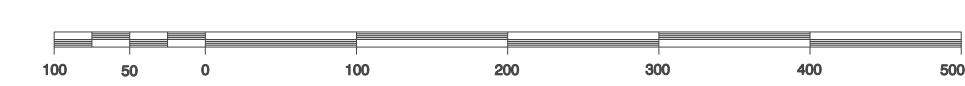
Líneas Límites de Municipio y Concejo

### INFORMACION COMPLEMENTARIA

FORMACION INICIAL	ACTUALIZACION
VUELO	VUELO
Fecha: SEPTIEMBRE 1992	Fecha: AGOSTO 1997
Escala: 1:20.000	Escala: 1:20.000
Realizado por: AZMUT, S.A.	Realizado por: AZMUT, S.A.
RESTITUCION	RESTITUCION
Fecha: JUNIO 1993	Fecha: JUNIO 1998
Aparatos: BC3, P3, SD2000	Aparatos: BC3, P3, SD2000
Realizado por: T.C.S.A.	Realizado por: T.C.S.A.

### MAPA TOPOGRAFICO DE NAVARRA

ESCALA 1:5.000



Equidistancia de las curvas de nivel 5 metros  
Proyeccion U.T.M. Elipsoide de Hayford  
Altitudes referidas al nivel medio del mar en Alicante

Dirección y Control: Sección de Cartografía

### INFRAESTRUCTURA GEODESICA Y TOPOGRAFICA

VERTICES Y SEÑALES NIVELACION	Coordenadas:			PUNTOS DE APOYO	Coordenadas:		
	X	Y	Z		X	Y	Z
POYA	632.739,557	4.670.308,431	374,445	74642	633.993,295	4.670.603,574	351,257
				75443	632.902,791	4.671.379,932	370,200
				75483	634.232,692	4.671.437,660	364,501

245 (8-4)

