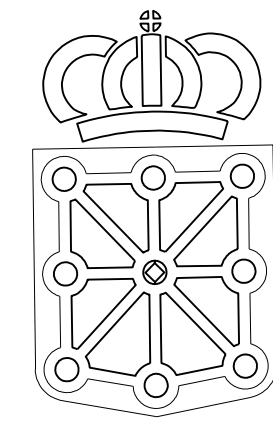


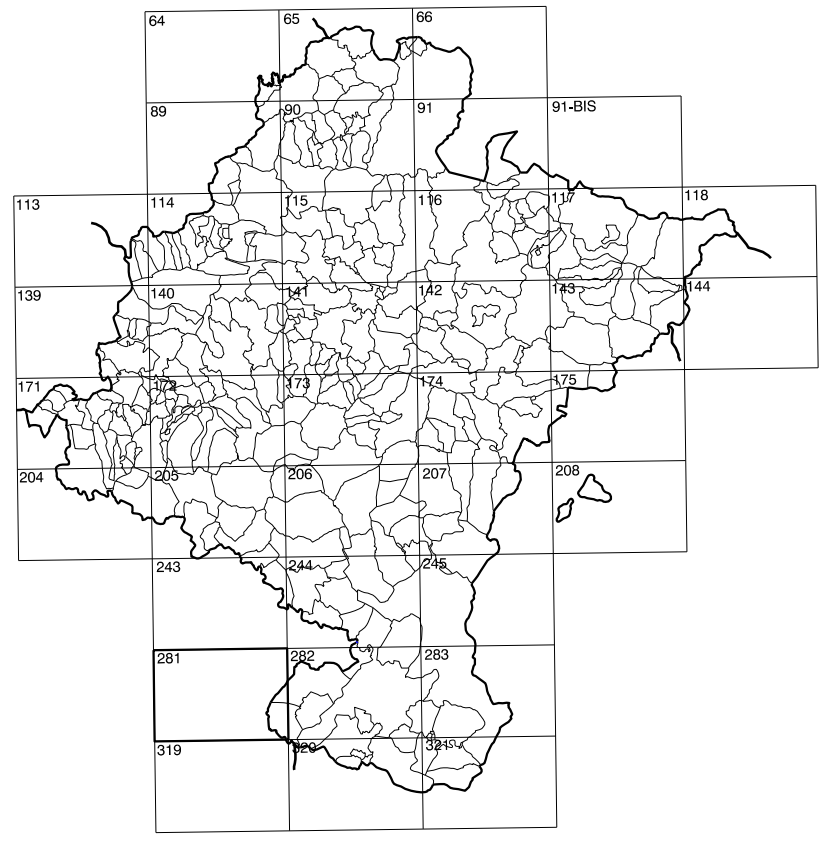
281(2-7)	281(2-8)	282(2-1)
281(3-7)	281(3-8)	282(3-1)
281(4-7)	281(4-8)	282(4-1)

# COMUNIDAD FORAL DE NAVARRA

1:50.000	1:5.000	MONTES DEL CIERZO
281	3-8	



**GOBIERNO DE NAVARRA**  
 DEPARTAMENTO DE OBRAS PUBLICAS  
 TRANSPORTES Y COMUNICACIONES  
 SERVICIO DE OBRAS PUBLICAS



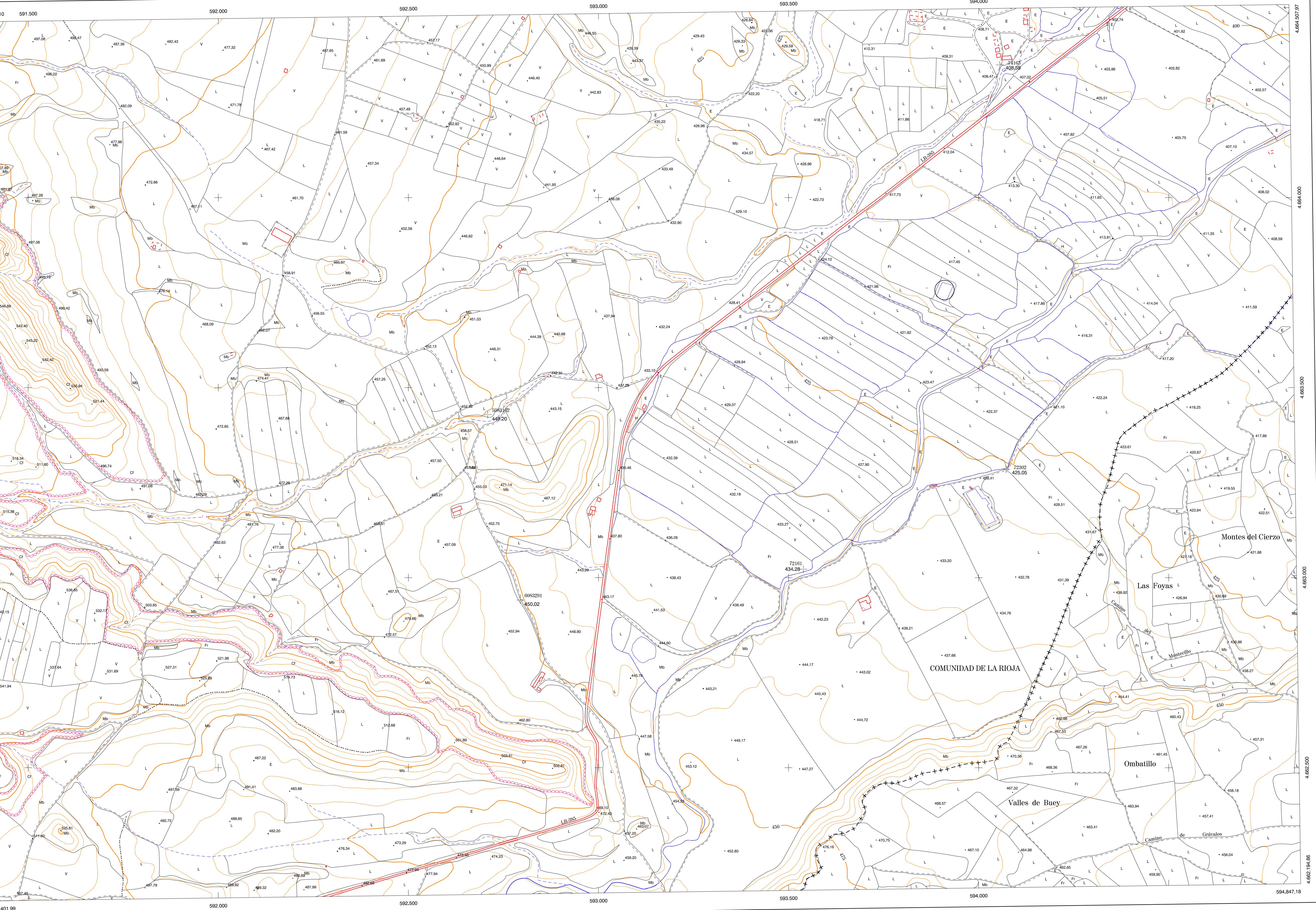
DIVISION DEL TERRITORIO EN HOJAS 1:50.000

**SIGNOS CONVENCIONALES**

- Autopista-Autovía.
- Red de interés general.
- Red de interés de la Comunidad Foral.
- Red comarcal.
- Red local.
- Camino de Santiago.
- Camino pavimentado.
- Camino sin pavimentar.
- Senda-Cañada.
- Ferrocarril vía electrificada.
- Ferrocarril vía doble.
- Ferrocarril vía única.
- Línea eléctrica.
- Edificación-Edif. en ruinas.
- Torre metálica-Apoyo de hormigón.
- Tapia-Alambrada-Valia.
- Vértice geodésico de 1º orden.
- Vértice geodésico de orden inferior-Topográfico.
- Señal de nivelación.
- Punto de apoyo.
- Gasoducto.
- Oleoducto.
- Otras conducciones subterráneas.
- Límite de nación.
- Límite de comunidad autónoma.
- Límite de término municipal.
- Límite de concejo.
- Río.
- Arroyo o regata.
- Canal.
- Acueducto-Vaguada-Barranco.
- Pozo-Balsa-Fuente-Placina.
- Curvas de nivel-Curvas de depresión-Altitud.
- Desmonte o terraplén.
- Terreno abancaldado.
- Parcelario visto.

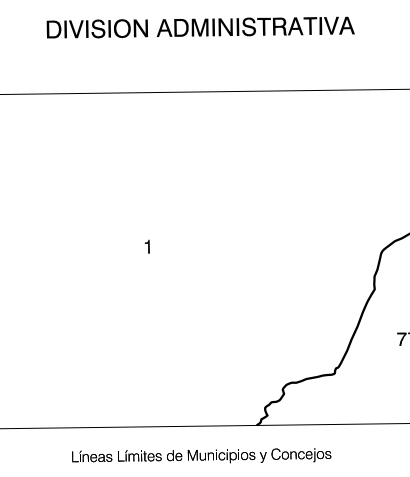
**USOS DE SUELO**

A	Arrozal	J	Jardín, Zona Verde
Ci	Coníferas	L	Labor
Ep	Erial - Pastos	Mt	Matorral
Fd	Frondosas	O	Olivar
Fr	Frutales	P	Pradera
Hie	Hélechal	Rc	Ricoco - Improductivo
H	Huerta, Regadío	V	Viña



DIVISION: 1:5.000 HOJA: 281 (3-8)

1	2	3	4	5	6	7	8

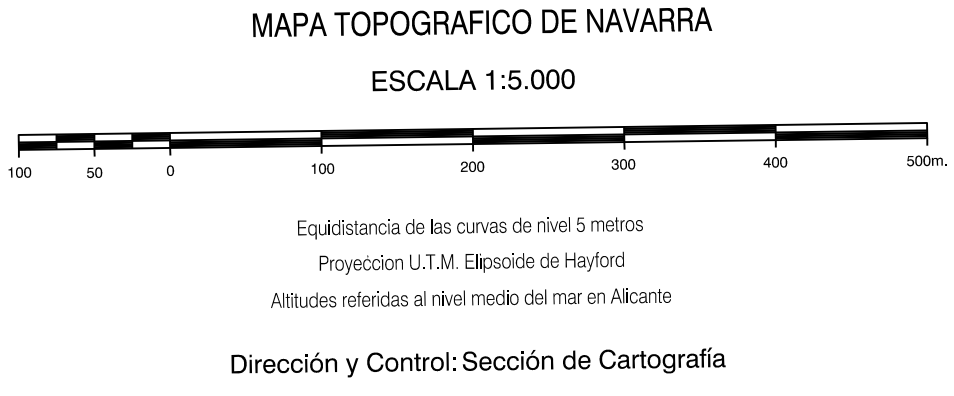


COMUNIDAD FORAL DE NAVARRA  
77 Corella

COMUNIDAD AUTÓNOMA DE LA RIOJA  
1 Alfaro

**INFORMACION COMPLEMENTARIA**

FORMACION INICIAL	ACTUALIZACION
VUELO	VUELO
Fecha: SEPTIEMBRE 1987	Fecha: AGOSTO 1997
Escala: 1:20.000	Escala: 1:20.000
Realizado por: AZMUT, S.A.	Realizado por: AZMUT, S.A.
RESTITUCION	RESTITUCION
Fecha: DICIEMBRE 1993	Fecha: JUNIO 1998
Aparatos: BC3, PS, S20000	Aparatos: BC3, PS, S20000
Realizado por: T.C.S.A.	Realizado por: T.C.S.A.



**INFRAESTRUCTURA GEODESICA Y TOPOGRAFICA**

VERTICES Y SEÑALES NIVELACION	Coordenadas:		
	X	Y	Z
72161	593.543.256	4.663.022.208	434.283
72502	594.075.867	4.663.285.325	425.052
74163	594.058.961	4.664.348.982	408.582
5983162	592.712.428	4.663.428.710	449.203
6083291	592.797.935	4.662.941.076	450.017