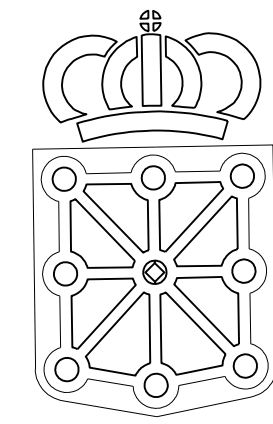


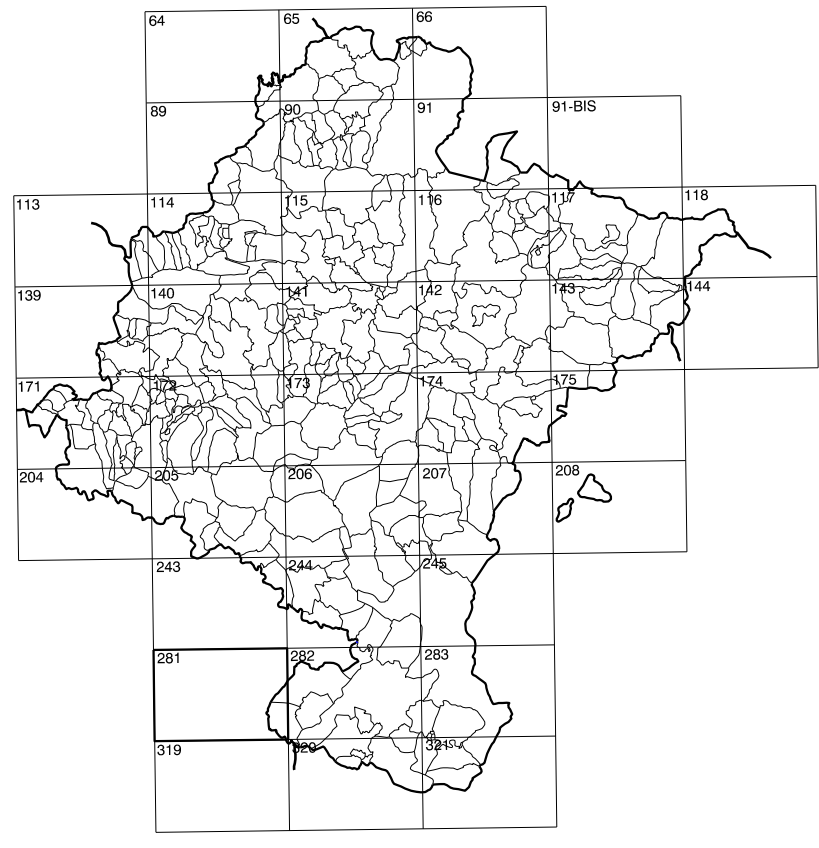
281(3-7)	281(3-8)	282(3-1)
281(4-7)	281(4-8)	282(4-1)
281(5-7)	281(5-8)	282(5-1)

# COMUNIDAD FORAL DE NAVARRA

1:50.000	1:5.000	<b>OMBATILLO</b>
<b>281</b>	<b>4-8</b>	



**GOBIERNO DE NAVARRA**  
 DEPARTAMENTO DE OBRAS PUBLICAS  
 TRANSPORTES Y COMUNICACIONES  
 SERVICIO DE OBRAS PUBLICAS



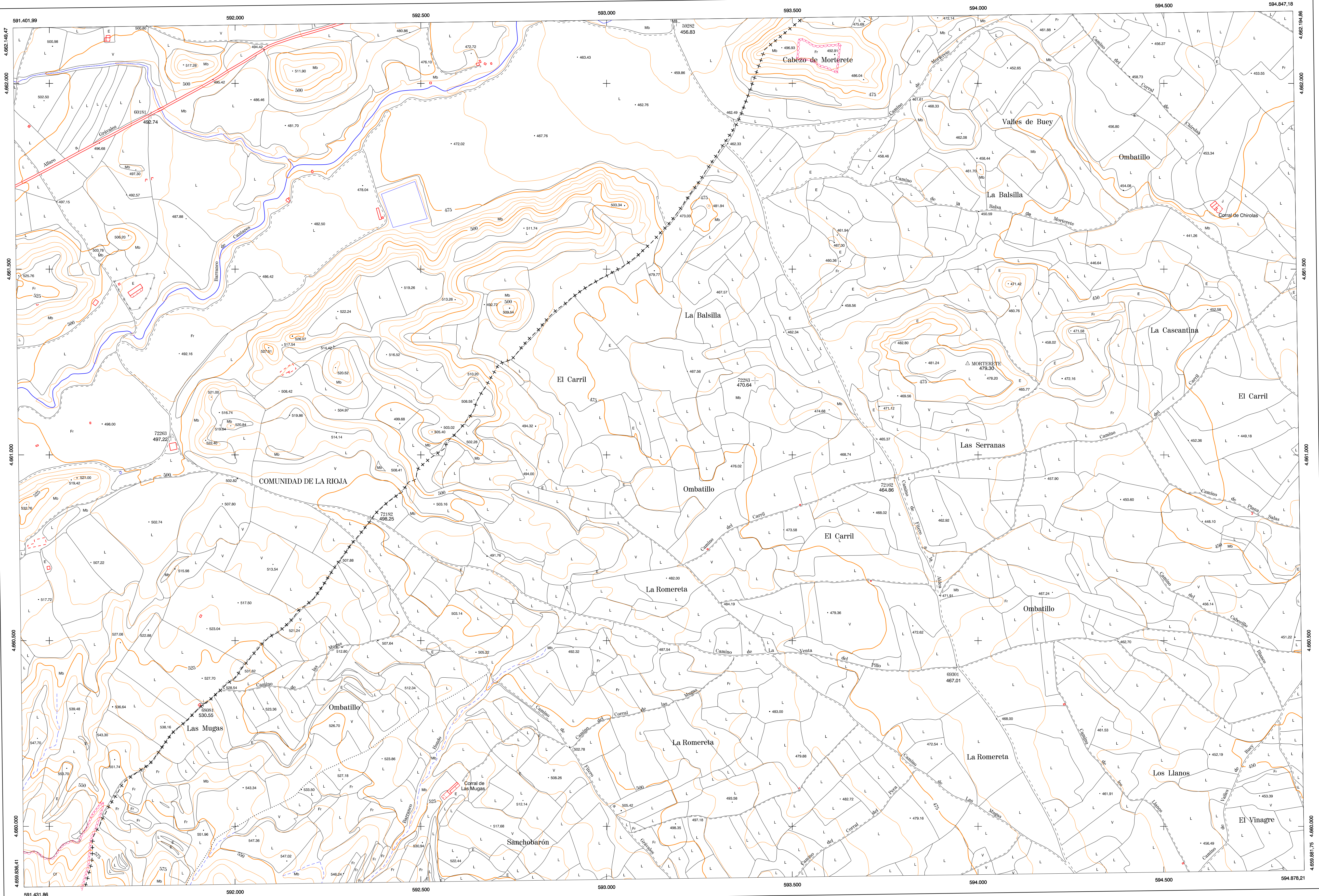
DIVISION DEL TERRITORIO EN HOJAS 1:50.000

**SIGNOS CONVENCIONALES**

- Autopista-Autovía.
- Red de interés general.
- Red de interés de la Comunidad Foral.
- Red comarcal.
- Red local.
- Camino de Santiago.
- Camino pavimentado.
- Camino sin pavimentar.
- Senda-Cañada.
- Ferrocarril vía electrificada.
- Ferrocarril vía doble.
- Ferrocarril vía única.
- Línea eléctrica.
- Línea telefónica.
- Edificación-Edif. en ruinas.
- Torre metálica-Apoyo de hormigón.
- Tapia-Alambrada-Valla.
- Vértice geodésico de 1º orden.
- Vértice geodésico de orden inferior-Topográfico.
- Señal de nivelación.
- Punto de apoyo.
- Gasoducto.
- Oleoducto.
- Otras conducciones subterráneas.
- Límite de nación.
- Límite de comunidad autónoma.
- Límite de término municipal.
- Límite de concejo.
- Río.
- Arroyo o regata.
- Canal.
- Acequia-Regadío-Barranco.
- Pozo-Balsa-Fuente-Fiscina.
- Curvas de nivel-Curvas de depresión-Altitud.
- Terreno abancaldado.
- Parcelario visto.

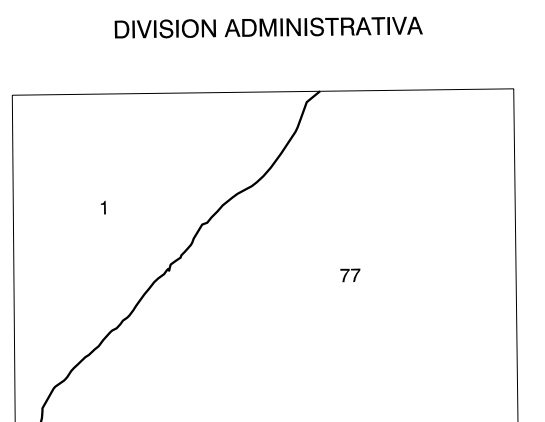
**USOS DE SUELO**

A	Arrozal	J	Jardín, Zona Verde
Cf	Coníferas	L	Labor
Ep	Erial - Pastos	Mt	Matorral
Fd	Frondosas	O	Olivar
Fr	Frutales	P	Pradera
Hb	Hélechal	Rc	Ricoco - Improductivo
H	Huerta, Regadío	V	Viña



DIVISION: 1:5.000 HOJA: 281 (4-8)

1	2	3	4	5	6	7	8
1							
2							
3							
4							
5							
6							
7							
8							

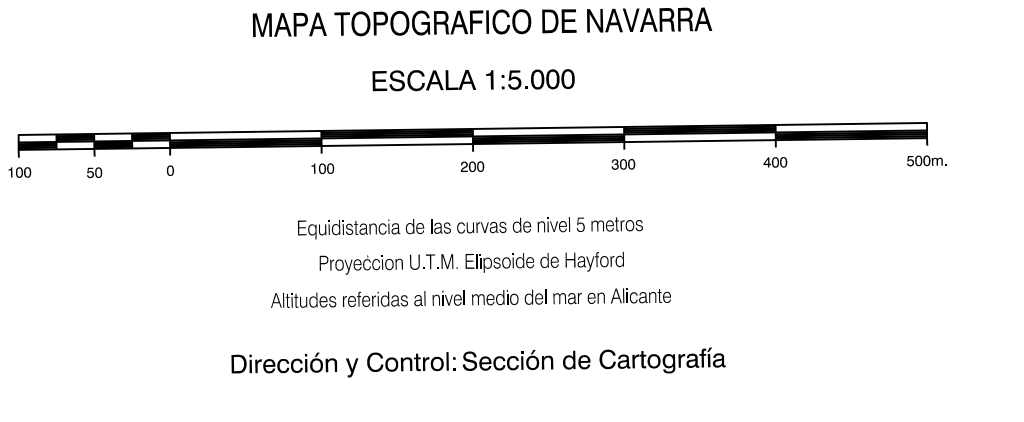


COMUNIDAD FORAL DE NAVARRA  
 77 Corella

COMUNIDAD AUTONOMA DE LA RIOJA  
 1 Alfaro

**INFORMACION COMPLEMENTARIA**

<b>FORMACION INICIAL</b>	<b>ACTUALIZACION</b>
<b>VUELO</b>	<b>VUELO</b>
Fecha: SEPTIEMBRE 1987	Fecha: AGOSTO 1997
Escala: 1:20.000	Escala: 1:20.000
Realizado por: AZMUT, S.A.	Realizado por: AZMUT, S.A.
<b>RESTITUCION</b>	<b>RESTITUCION</b>
Fecha: DICIEMBRE 1992	Fecha: JUNIO 1998
Aparatos: BC3, PS, S20000	Aparatos: BC3, PS, S20000
Realizado por: T.C.S.A.	Realizado por: T.C.S.A.



**INFRAESTRUCTURA GEODESICA Y TOPOGRAFICA**

VERTICES Y SEÑALES NIVELACION	Coordenadas:			PUNTOS DE APOYO	Coordenadas:		
	X	Y	Z		X	Y	Z
MORTERETE	593.973.362	4.661.246.816	479.300	59282	593.191.825	4.662.163.539	456.831
				60081	591.777.346	4.661.914.575	492.742
				69001	591.918.543	4.660.330.999	530.553
				69001	593.945.303	4.660.428.453	487.014
				72162	593.779.303	4.660.330.060	454.862
				72182	592.367.972	4.660.827.541	498.252
				72283	591.831.004	4.661.047.756	497.222
				72283	593.403.250	4.661.199.924	470.644