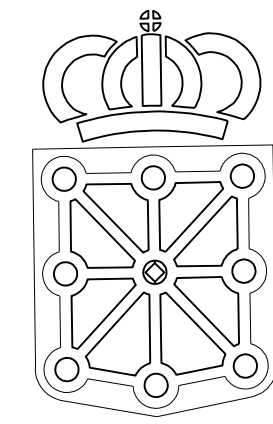


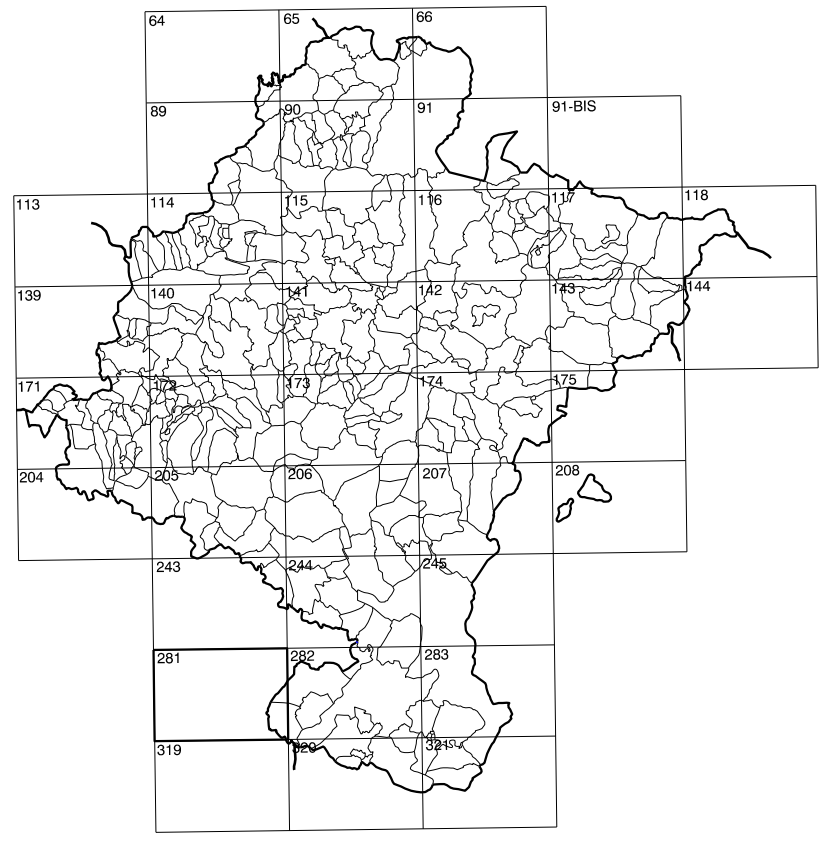
281(4-7)	281(4-8)	282(4-1)
281(5-7)	281(5-8)	282(5-1)
281(6-7)	281(6-8)	282(6-1)

COMUNIDAD FORAL DE NAVARRA

1:50.000	1:5.000	LA ATALAYA
281	5-8	



GOBIERNO DE NAVARRA
 DEPARTAMENTO DE OBRAS PUBLICAS
 TRANSPORTES Y COMUNICACIONES
 SERVICIO DE OBRAS PUBLICAS



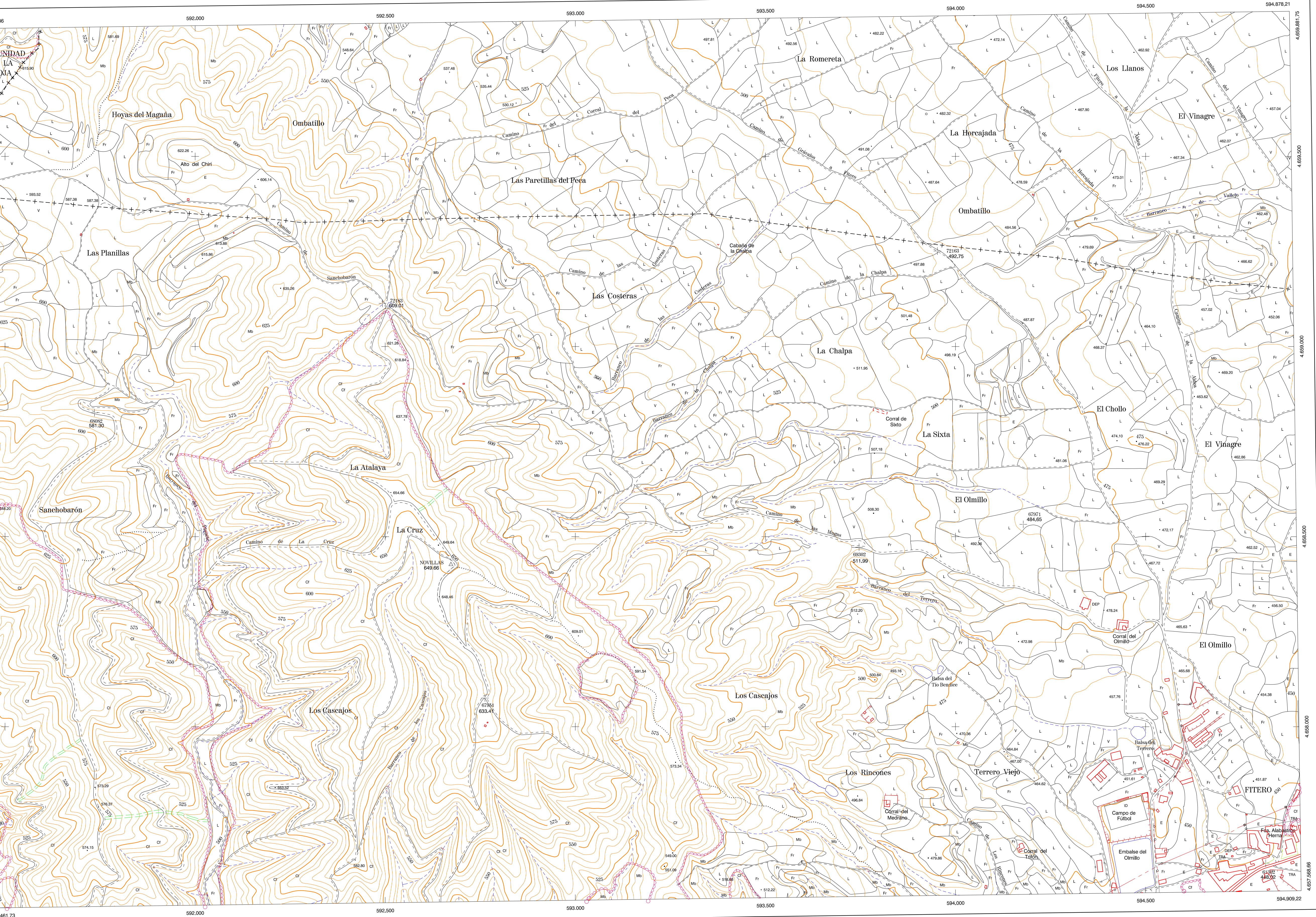
DIVISION DEL TERRITORIO EN HOJAS 1:50.000

SIGNOS CONVENCIONALES

- Autopista-Autovia.
- Red de interés general.
- Red de interés de la Comunidad Foral.
- Red comarcal.
- Red local.
- Camino de Santiago.
- Camino pavimentado.
- Camino sin pavimentar.
- Senda-Cañada.
- Ferrocarril via electrificada.
- Ferrocarril via doble.
- Ferrocarril via unica.
- Linea electrica.
- Linea telefonica.
- Edificacion-Edif. en ruinas.
- Torre metalica-Apoyo de hormigon.
- Tapia-Alambrada-Valla.
- Vertice geodesico de 1er orden.
- Vertice geodesico de orden interior-Topografico.
- Señal de nivelacion.
- Punto de apoyo.
- Gasoducto.
- Oleoducto.
- Otras conducciones subterranas.
- Limite de nacion.
- Limite de comunidad autonoma.
- Limite de termino municipal.
- Limite de concejo.
- Rio.
- Arroyo o regata.
- Canal.
- Acequia-Vaguada-Barranco.
- Pozo-Balsa-Fuente-Fiscina.
- Curvas de nivel-Curvas de depresion-Altitud.
- Desmonte o terrapien.
- Terreno abancaldado.
- Parcelario visto.

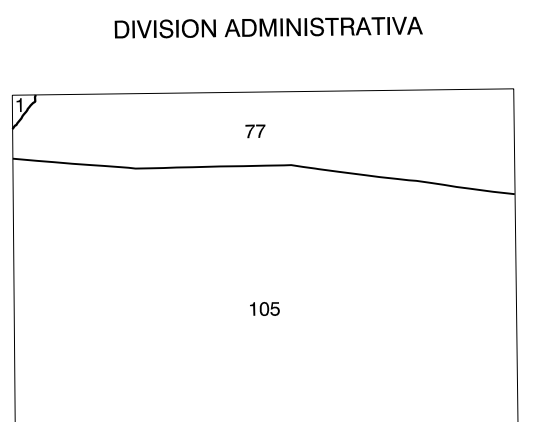
USOS DE SUELO

A	Arrozal	J	Jardín, Zona Verde
CJ	Coníferas	L	Labor
Ep	Erial - Pastos	Mt	Matorral
Fd	Frondosas	O	Olivar
Fr	Frutales	P	Pradera
Hie	Hélechal	Rc	Ricoco - Improductivo
H	Huerta, Regadío	V	Vina



DIVISION: 1:5.000 HOJA: 281 (5-8)

1	2	3	4	5	6	7	8



COMUNIDAD FORAL DE NAVARRA

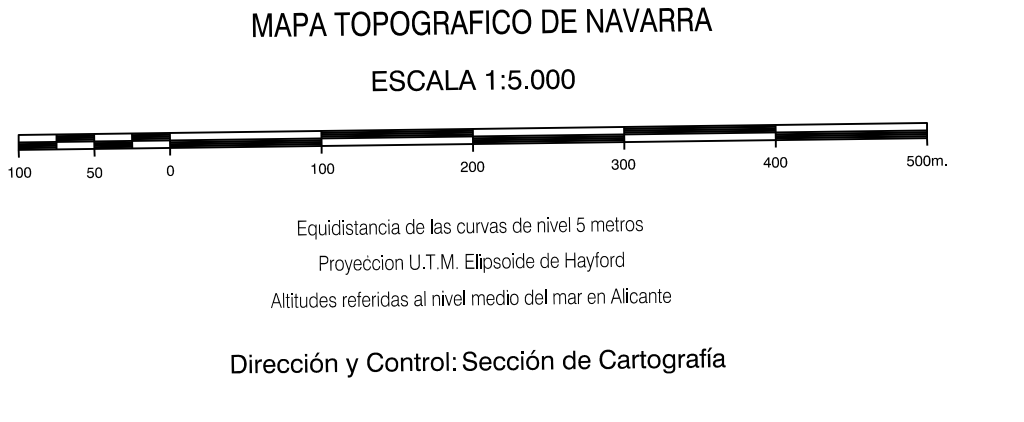
77 Corella
105 Fitero

COMUNIDAD AUTONOMA DE LA RIOJA

1 Alfaro

INFORMACION COMPLEMENTARIA

FORMACION INICIAL	ACTUALIZACION
VUELO	VUELO
Fecha: SEPTIEMBRE 1989	Fecha: AGOSTO 1997
Escala: 1:20.000	Escala: 1:20.000
Realizado por: AZMUT, S.A.	Realizado por: AZMUT, S.A.
RESTITUCION	RESTITUCION
Fecha: DICIEMBRE 1993	Fecha: JUNIO 1998
Aparatos: BC3, PS, S20000	Aparatos: BC3, PS, S20000
Realizado por: T.C.S.A.	Realizado por: T.C.S.A.



INFRAESTRUCTURA GEODESICA Y TOPOGRAFICA

VERTICES Y SEÑALES NIVELACION	Coordenadas:			PUNTOS DE APOYO	Coordenadas:		
	X	Y	Z		X	Y	Z
NOVILLAS	592.674.490	4.658.427.820	649.660	61302	594.819.785	4.657.841.154	448.021
				67951	592.766.199	4.658.075.321	633.413
				67971	594.182.018	4.658.532.132	484.654
				68082	591.738.966	4.658.825.656	581.301
				69302	593.750.123	4.658.471.904	511.991
				72163	593.950.048	4.659.251.053	492.754
				72183	592.496.573	4.659.113.442	609.013