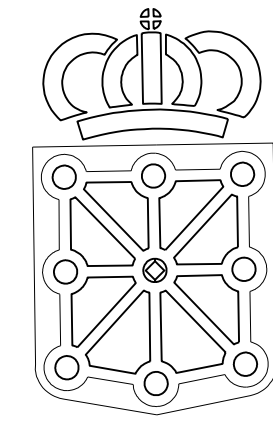


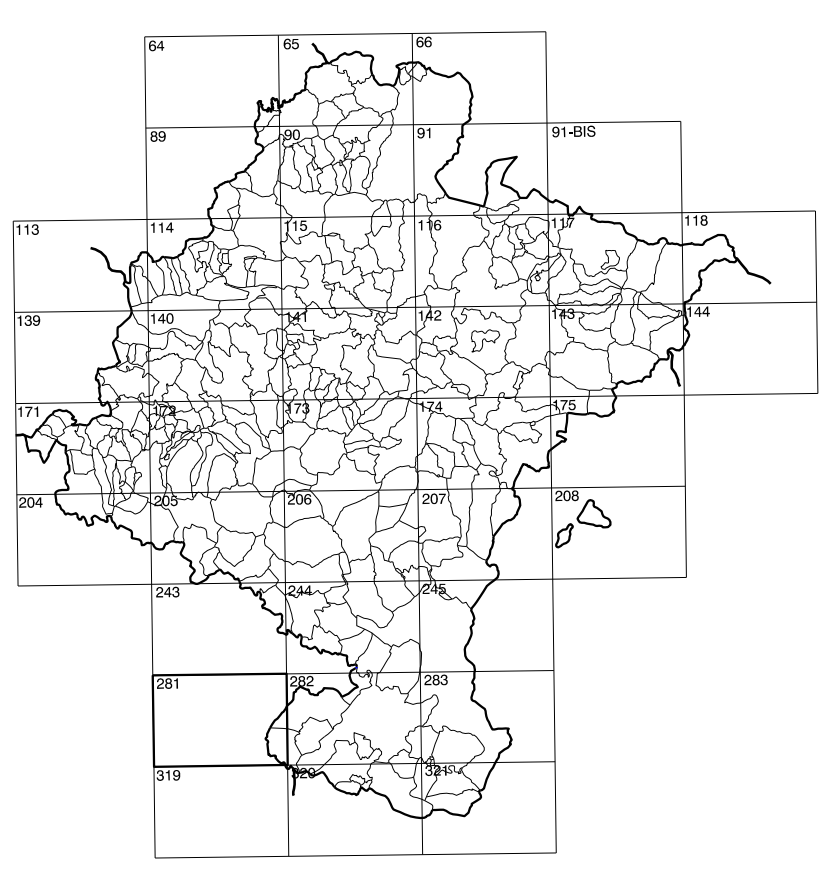
281(6-6)	281(6-7)	281(6-8)
281(7-6)	281(7-7)	281(7-8)
281(8-6)	281(8-7)	281(8-8)

# COMUNIDAD FORAL DE NAVARRA

1:50.000	1:5.000	LOS BLANCARES
281	7-7	



**GOBIERNO DE NAVARRA**  
DEPARTAMENTO DE OBRAS PUBLICAS  
TRANSPORTES Y COMUNICACIONES  
SERVICIO DE OBRAS PUBLICAS



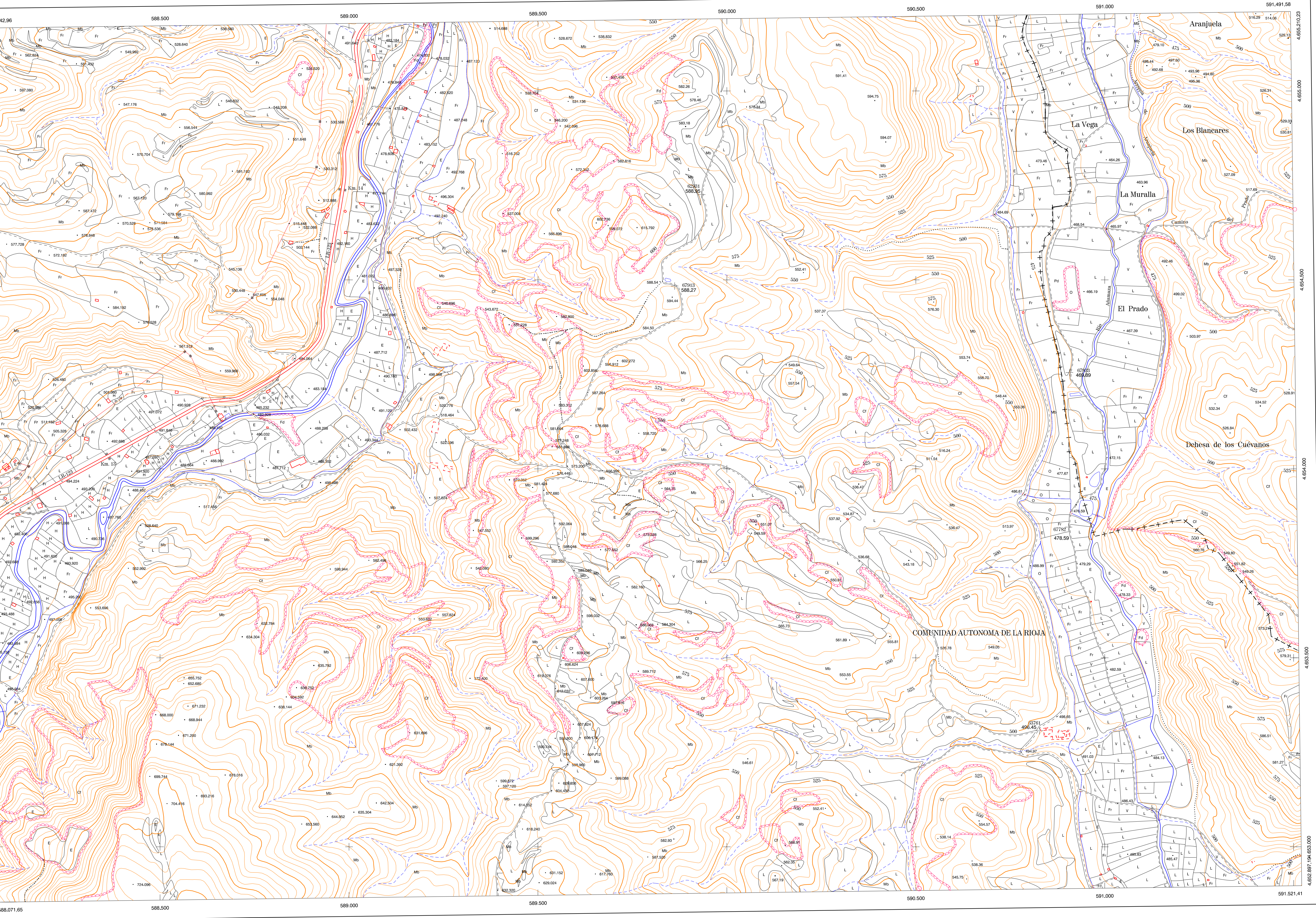
DIVISION DEL TERRITORIO EN HOJAS 1:50.000

### SIGNOS CONVENCIONALES

- Autopista-Autovia.
- Red de interes general.
- Red de interes de la Comunidad Foral.
- Red comarcal.
- Red local.
- Camino de Santiago.
- Camino pavimentado.
- Camino sin pavimentar.
- Senda-Cañada.
- Ferrocarril via electrificada.
- Ferrocarril via doble.
- Ferrocarril via unica.
- Linea electrica.
- Linea telefonica.
- Edificacion-Est. en ruinas.
- Torre metalica-Apoyo de hormigon.
- Tapia-Alambrada-Valla.
- Vertice geodesico de 1er orden.
- Vertice geodesico de orden interior-Topografico.
- Señal de nivelacion.
- Punto de apoyo.
- Gasoducto.
- Oleoducto.
- Otras conducciones subterraneas.
- Limite de nacion.
- Limite de comunidad autonoma.
- Limite de termino municipal.
- Limite de concejo.
- Rio.
- Arroyo o regata.
- Canal.
- Acoquia-Viguada-Barranco.
- Pozo-Balsa-Fuente-Fiscina.
- Curvas de nivel-Curvas de depresion-Altitud.
- Desmonte o terrapien.
- Terreno abancallado.
- Parcelario visto.

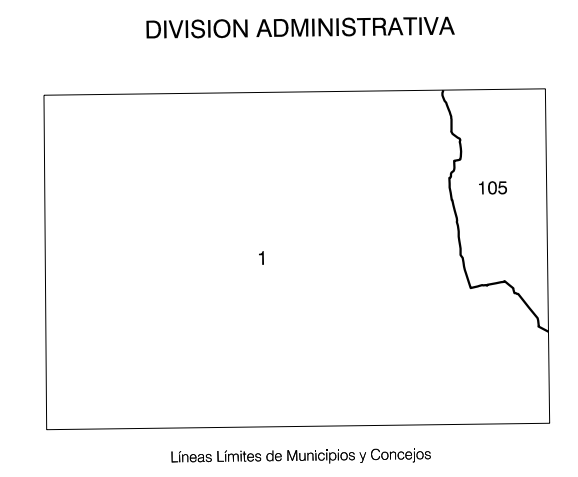
### USOS DE SUELO

A	Arcazal	J	Jardin, Zona Verde
Cf	Conterras	L	Labor
Ep	Erial - Pastos	Mt	Matorral
Fd	Fondosas	O	Olivar
Fr	Frutales	P	Pradera
Hb	Helicheal	Rc	Rocoso - Improductivo
H	Huerta, Regadio	V	Vina



DIVISION: 1:50.000 HOJA: 281 (7-7)

1	2	3	4	5	6	7	8
1							
2							
3							
4							
5							
6							
7							
8							

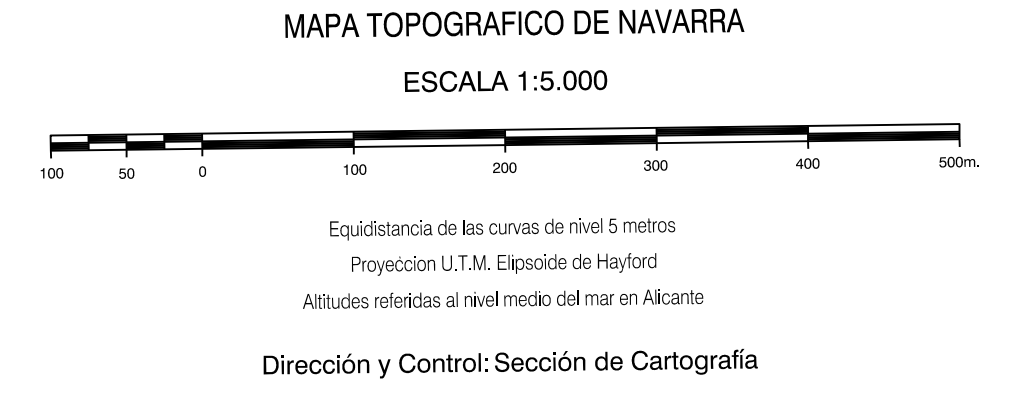


COMUNIDAD FORAL DE NAVARRA  
105 Fitero

COMUNIDAD AUTONOMA DE LA RIOJA  
1 Cervera del Rio Alhama

INFORMACION COMPLEMENTARIA

<b>FORMACION INICIAL</b>	<b>ACTUALIZACION</b>
<b>VUELO</b>	<b>VUELO</b>
Fecha: SEPTIEMBRE 1987	Fecha: AGOOSTO 1997
Escala: 1:20.000	Escala: 1:20.000
Realizado por: AZUMIT, S.A.	Realizado por: AZUMIT, S.A.
<b>RESTITUCION</b>	<b>RESTITUCION</b>
Fecha: DICIEMBRE 1993	Fecha: JUNIO 1998
Aparatos: BC3, P3, SD2000	Aparatos: BC3, P3, SD2000
Realizado por: T.C.S.A.	Realizado por: T.C.S.A.



### INFRAESTRUCTURA GEODESICA Y TOPOGRAFICA

VERTICES Y SEÑALES NIVELACION	Coordenadas:			PUNTOS DE APOYO	Coordenadas:		
	X	Y	Z		X	Y	Z
	67631	589.937.134	4.654.726.439	67631	589.831.247	4.653.306.877	496.451
	67782	590.907.966	4.653.845.791	67782	590.907.966	4.653.845.791	478.591
	67913	589.865.556	4.654.483.636	67913	589.865.556	4.654.483.636	588.274
	67933	590.910.418	4.654.254.834	67933	590.910.418	4.654.254.834	489.694