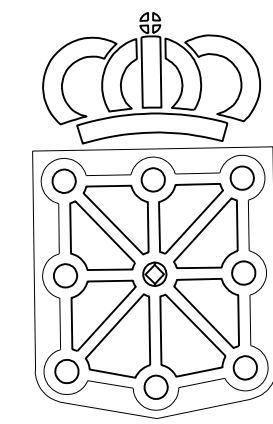


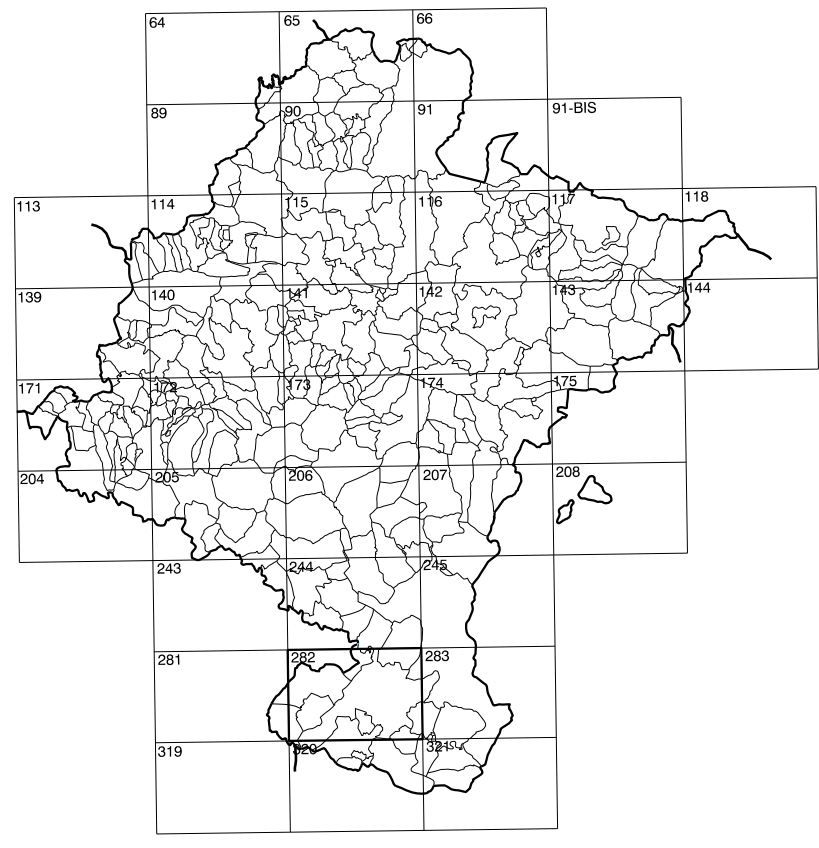
243(8-8)	244(8-1)	244(8-2)
281(1-8)	282(1-1)	282(1-2)
281(2-8)	282(2-1)	282(2-2)

COMUNIDAD FORAL DE NAVARRA

1:50.000	1:5.000	CARASOL
282	1-1	



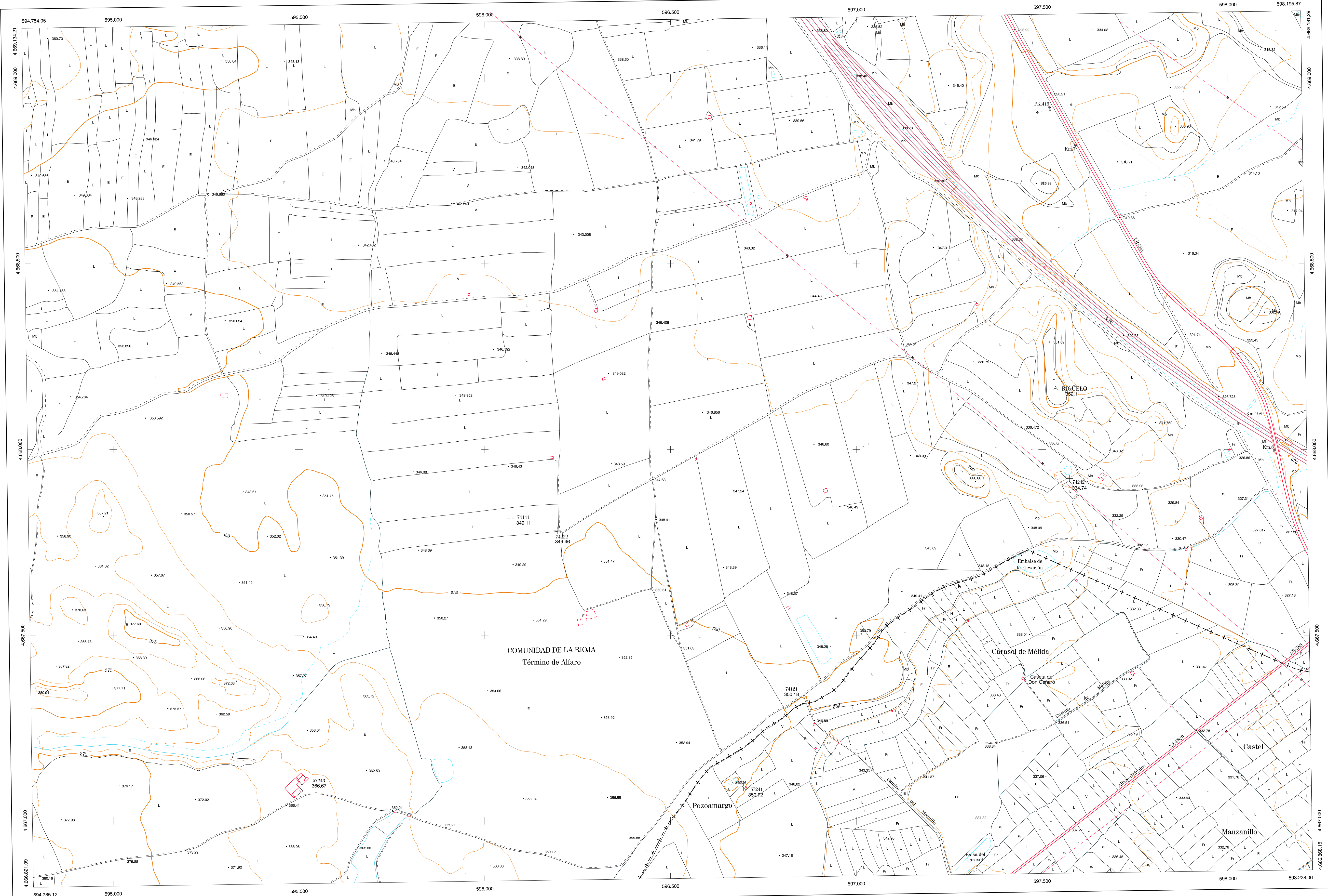
GOBIERNO DE NAVARRA
 DEPARTAMENTO DE OBRAS PUBLICAS
 TRANSPORTES Y COMUNICACIONES
 SERVICIO DE OBRAS PUBLICAS



DIVISION DEL TERRITORIO EN HOJAS 1:50.000

SIGNOS CONVENCIONALES

- Autopista-Autovía.
- Red de interés general.
- Red de interés de la Comunidad Foral.
- Red comarcal.
- Red local.
- Camino de Santiago.
- Camino pavimentado.
- Camino sin pavimento.
- Senda-Cañada.
- Ferrocarril vía electrificada.
- Ferrocarril vía doble.
- Ferrocarril vía única.
- Línea eléctrica.
- Línea telefónica.
- Edificación, Edif. en ruinas.
- Torre metálica-Apoyo de hormigón.
- Tapia-Alambrada-Valla.
- Vértice geodésico de 1^{er} orden.
- Vértice geodésico de orden interior-Topográfico.
- Señal de nivelación.
- Punto de apoyo.
- Gasoducto.
- Oleoducto.
- Otras conducciones subterráneas.
- Límite de nación.
- Límite de comunidad autónoma.
- Límite de término municipal.
- Límite de concejo.
- Río.
- Arroyo o regata.
- Canal.
- Acosquia-Vaguada-Barranco.
- Pozo-Balsa-Fuente-Piscina.
- Curvas de nivel-Curvas de depresión-Altitud.
- Desmonte o terraplén.
- Terreno abancaldado.
- Parcelario visto.



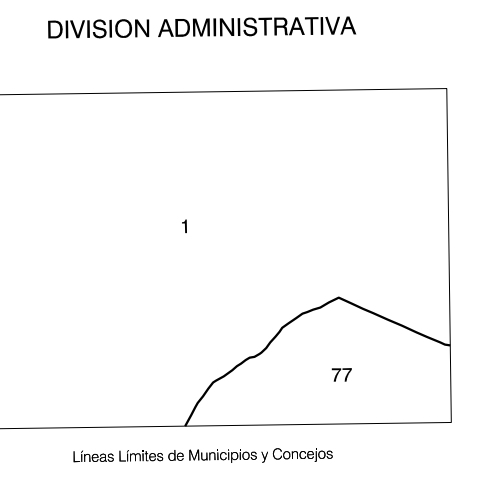
HOJA 282 (1-1)

USOS DE SUELO

A	Arrozal	J	Jardín, Zona Verde
Cl	Coníferas	L	Labor
Ep	Enjal - Pastos	Mt	Matorral
Fd	Frondosas	O	Olivar
Fr	Frutales	P	Pradera
He	Helical	Rc	Rocoso - Improductivo
H	Huerta, Regadío	V	Vía

DIVISION: 1:5.000 HOJA: 282 (1-1)

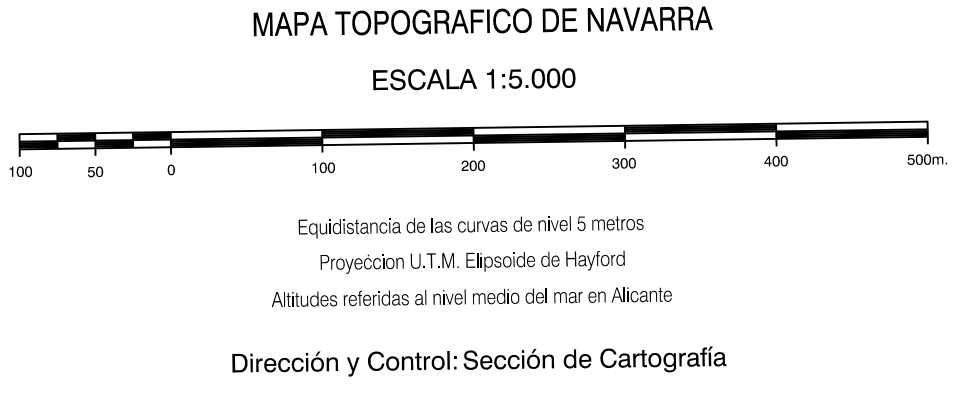
1	2	3	4	5	6	7	8



COMUNIDAD FORAL DE NAVARRA
 77 Corella
 COMUNIDAD AUTÓNOMA DE LA RIOJA
 1 Alfaro

INFORMACION COMPLEMENTARIA

FORMACION INICIAL	ACTUALIZACION
VUELO	VUELO
Fecha: SEPTIEMBRE 1992	Fecha: AGOSTO 1997
Escala: 1:25.000	Escala: 1:20.000
Realizado por: AZMUT, S.A.	Realizado por: AZMUT, S.A.
RESTITUCION	RESTITUCION
Fecha: DICIEMBRE 1993	Fecha: JUNIO 1998
Aparatos: BCS, P3, SD2000	Aparatos: BCS, P3, SD2000
Realizado por: T.C.S.A.	Realizado por: T.C.S.A.



INFRAESTRUCTURA GEODESICA Y TOPOGRAFICA

VERTICES Y SEÑALES NIVELACION	Coordenadas:			PUNTOS DE APOYO	Coordenadas:		
	X	Y	Z		X	Y	Z
RIGÜELO	597.537.887	4.668.164.601	352.111	57241	596.699.946	4.667.090.614	350.723
				57243	595.525.499	4.667.112.908	366.674
				74121	596.857.571	4.667.335.769	350.182
				74141	596.074.086	4.667.814.834	349.112
				74222	596.199.046	4.667.782.232	349.461
				74242	597.577.561	4.667.801.546	334.742

