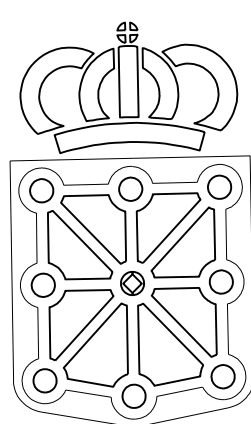


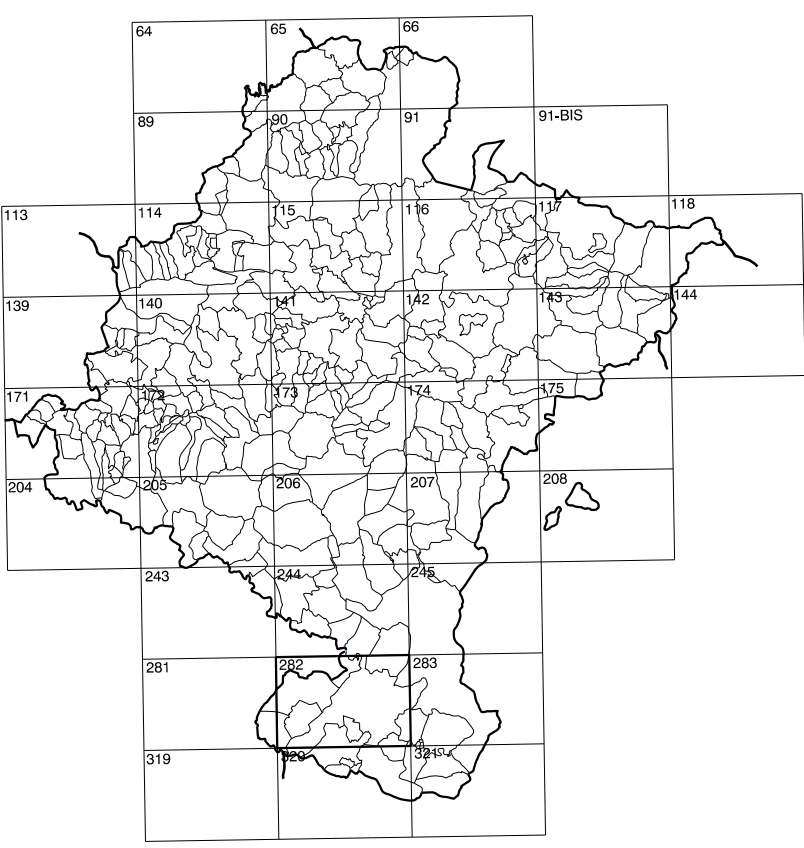
244(8-5)	244(8-6)	244(8-7)
282(1-5)	282(1-6)	282(1-7)
282(2-5)	282(2-6)	282(2-7)

COMUNIDAD FORAL DE NAVARRA

1:50.000	1:5.000	RAMALETE
282	1-6	



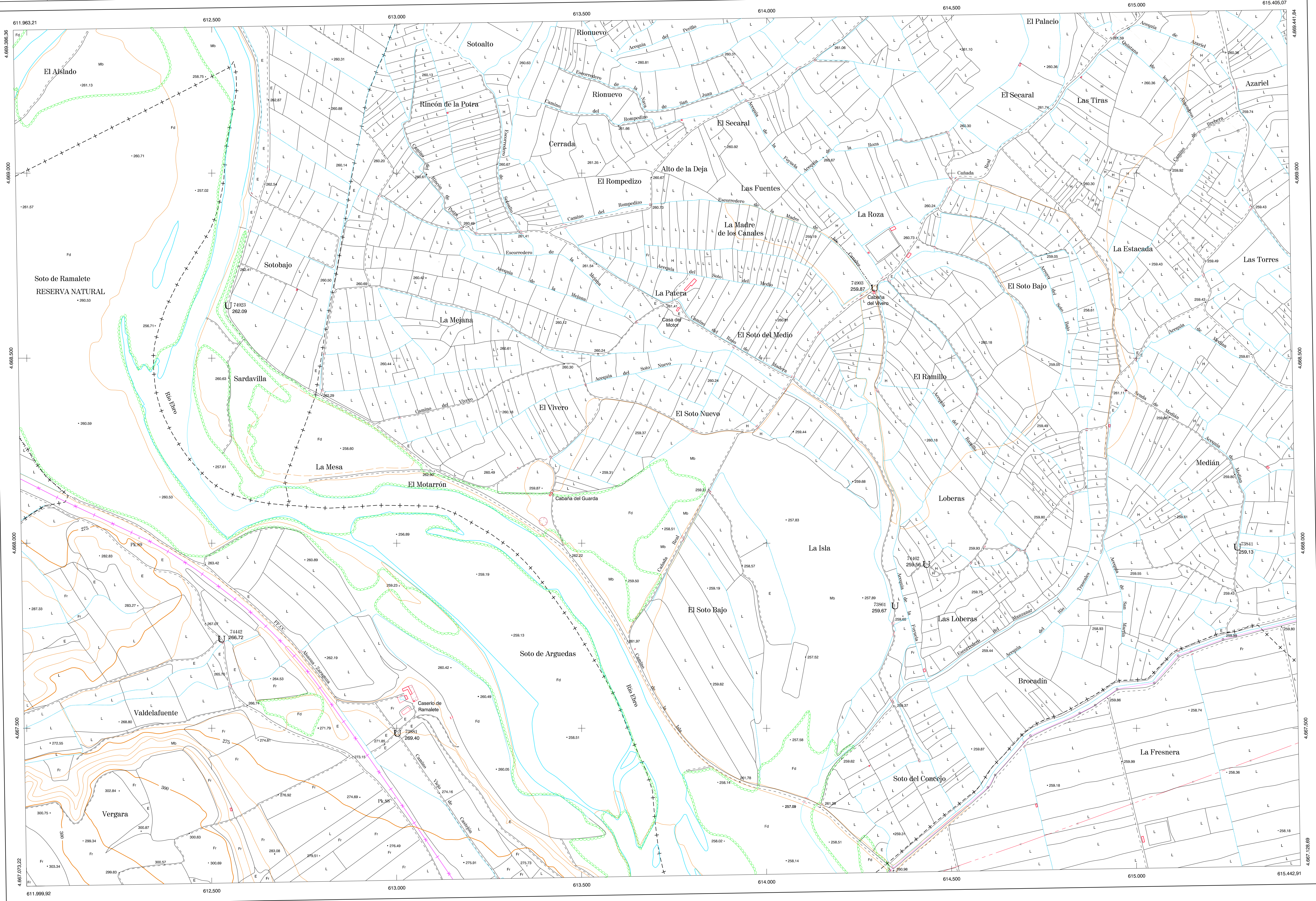
GOBIERNO DE NAVARRA
DEPARTAMENTO DE OBRAS PUBLICAS
TRANSPORTES Y COMUNICACIONES
SERVICIO DE OBRAS PUBLICAS



DIVISION DEL TERRITORIO EN HOJAS 1:50.000

SIGNOS CONVENCIONALES

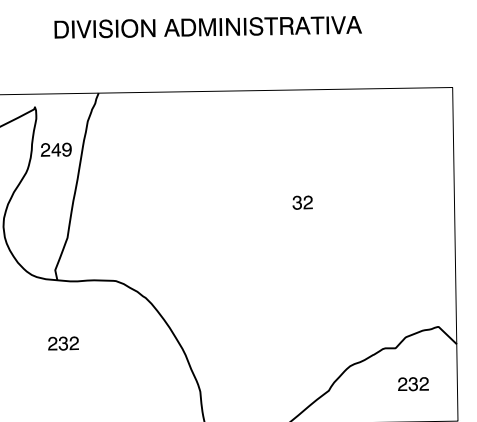
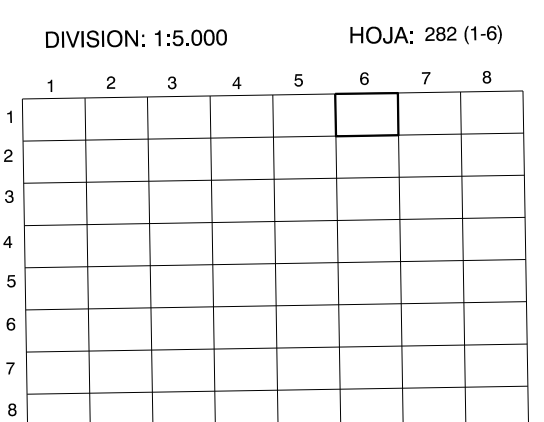
- Autopista-Autovía.
- Red de interés general.
- Red de interés de la Comunidad Foral.
- Red comarcal.
- Red local.
- Camino de Santigo.
- Camino pavimentado.
- Camino sin pavimentar.
- Senda-Cañada.
- Ferrocarril vía electrificada.
- Ferrocarril vía doble.
- Ferrocarril vía única.
- Línea eléctrica.
- Línea telefónica.
- Edificación-Edif. en ruinas.
- Torno metálico-Apoyo de hormigón.
- Tapia-Alambres-Valla.
- Vertice geodésico de 1er orden.
- Vertice geodésico de orden inferior-Topográfico.
- Señal de nivelación.
- Punto de apoyo.
- Gasoducto.
- Oleoducto.
- Otras conducciones subterráneas.
- Limite de nación.
- Limite de comunidad autónoma.
- Limite de término municipal.
- Limite de concejo.
- Río.
- Arroyo o regata.
- Canal.
- Acequia-Vaguada-Barranco.
- Pozo-Balsa-Fuente-Piscina.
- Curvas de nivel-Curvas de depresión-Altitud.
- Desmonte o terraplén.
- Terreno abancaldado.
- Parcelario visto.



HOJA 282 (1-6)

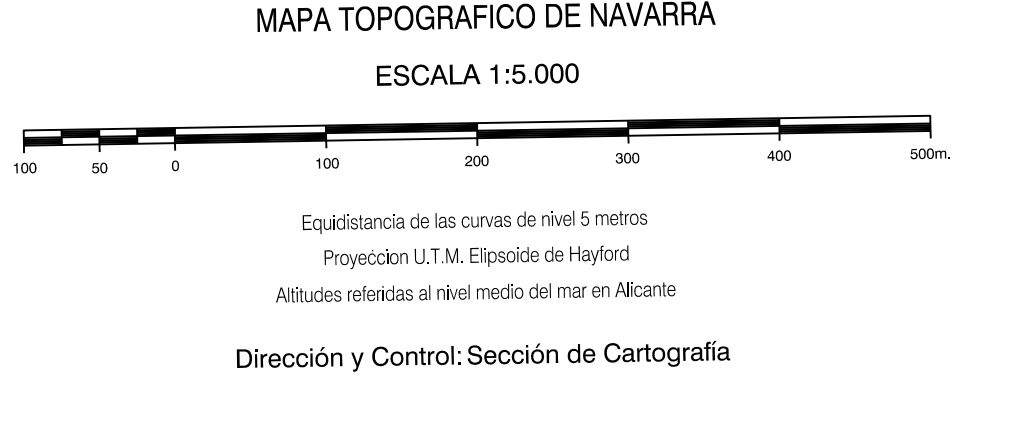
USOS DE SUELO

A	Arrozal	J	Jardín, Zona Verde
Cl	Costales	L	Labor
Ep	Erial - Pastos	Mt	Matorral
Fd	Froncosas	O	Olivar
Fr	Frutales	P	Pradera
He	Helchal	Rc	Rioco - Improductivo
H	Huerta, Regadío	V	Vía



INFORMACION COMPLEMENTARIA

FORMACION INICIAL		ACTUALIZACION	
VUELO	FECHA	VUELO	FECHA
32	SEPTIEMBRE 1962	70	AGOSTO 1987
232	Tudela	74442	74442
249	Vallera	74462	74462
Realizado por:	AZMUT, S.A.	Realizado por:	AZMUT, S.A.
Escala:	1:20.000	Escala:	1:20.000
RESTITUCION		RESTITUCION	
FECHA	JUNIO 1993	FECHA	JUNIO 1996
Aparatos:	BCI, P3, SD2000	Aparatos:	BCI, P3, SD2000
Realizado por:	T.C.S.A.	Realizado por:	T.C.S.A.



INFRAESTRUCTURA GEODESICA Y TOPOGRAFICA

VERTICES Y SEÑALES NIVELACION	Coordenadas:			PUNTOS DE APOYO	Coordenadas:		
	X	Y	Z		X	Y	Z
73841	615.271.030	4.667.990.963	259.134	73841	615.271.030	4.667.990.963	259.134
73861	614.345.445	4.667.832.252	259.674	73861	614.345.445	4.667.832.252	259.674
73881	613.000.482	4.667.488.008	260.404	73881	613.000.482	4.667.488.008	260.404
74442	612.525.007	4.667.742.302	266.722	74442	612.525.007	4.667.742.302	266.722
74462	614.430.572	4.667.944.181	259.662	74462	614.430.572	4.667.944.181	259.662
74903	614.290.410	4.668.691.189	259.872	74903	614.290.410	4.668.691.189	259.872
74923	612.543.153	4.668.643.101	262.092	74923	612.543.153	4.668.643.101	262.092

