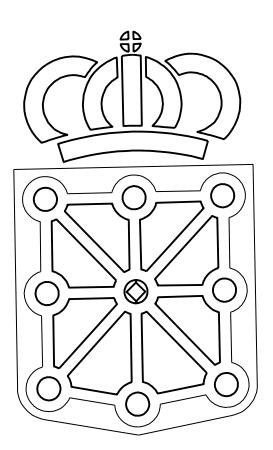


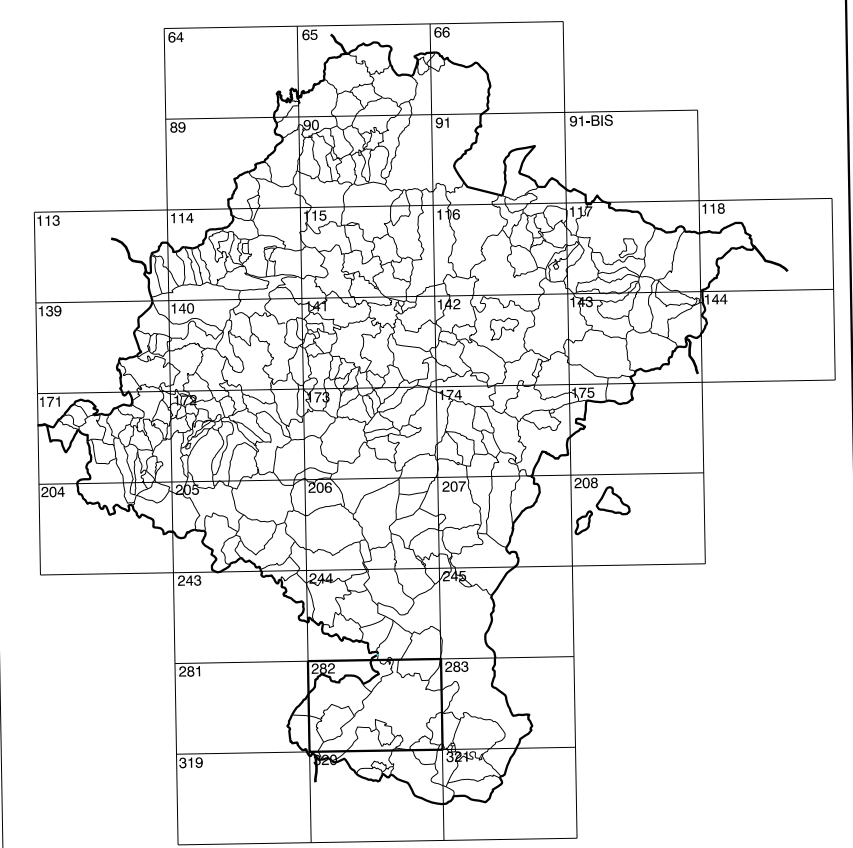
244(8-7)	244(8-8)	245(8-1)
282(1-7)	282(1-8)	283(1-1)
282(2-7)	282(2-8)	283(2-1)

COMUNIDAD FORAL DE NAVARRA

1:50.000 1:5.000
282 1-8 CAMPONUEVO



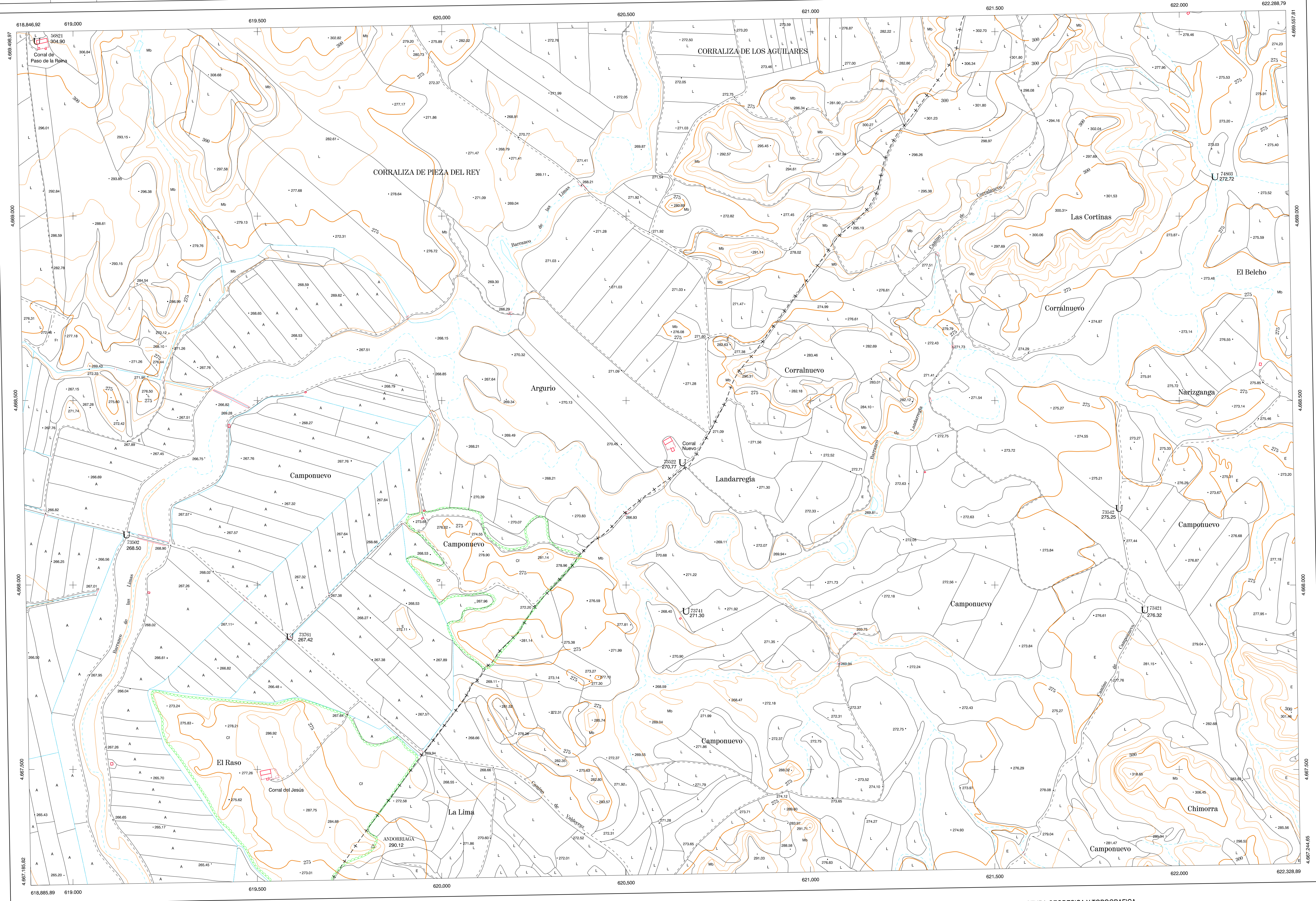
GOBIERNO DE NAVARRA
 DEPARTAMENTO DE OBRAS PUBLICAS
 TRANSPORTES Y COMUNICACIONES
 SERVICIO DE OBRAS PUBLICAS



DIVISION DEL TERRITORIO EN HOJAS 1:50.000

SIGNOS CONVENCIONALES

- Autopista-Autovía.
- Red de interés general.
- Red de interés de la Comunidad Foral.
- Red comarcal.
- Red local.
- Camino de Santiago.
- Camino pavimentado.
- Camino sin pavimentar.
- Sendas-Cañadas.
- Ferrocarril vía electrificada.
- Ferrocarril vía doble.
- Ferrocarril vía única.
- Línea eléctrica.
- Línea telefónica.
- Edificación-Edif. en ruínas.
- Torre metálica-Apoyo de hormigón.
- Tapia-Alambres-Valla.
- Vertice geodesico de 1º orden.
- Vertice geodesico de orden inferior-Topográfico.
- Señal de nivelación.
- Punto de apoyo.
- Gasoducto.
- Oleoducto.
- Otras conducciones subterráneas.
- Límite de nación.
- Límite de comunidad autónoma.
- Límite de término municipal.
- Límite de concejo.
- Rio.
- Arroyo o regata.
- Canal.
- Acequia-Vaguada-Barranco.
- Pozo-Balsa-Fuente-Piscina.
- Curvas de nivel-Curvas de depresión-Altitud.
- Desmonte o terraplén.
- Terreno abancaldado.
- Parcelario visto.



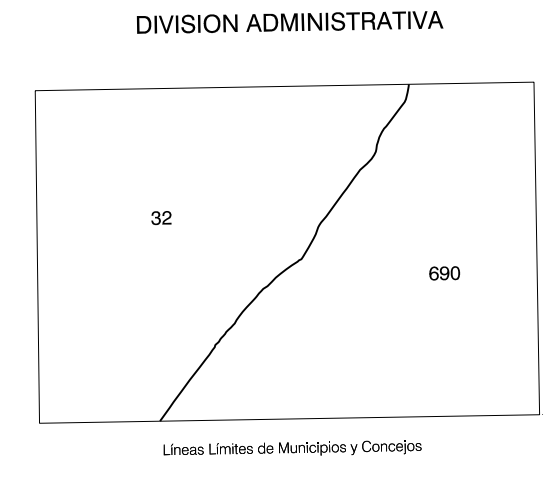
HOJA 282 (1-8)

USOS DE SUELO

A	Arrozal	J	Jardín, Zona Verde
CI	Cañales	L	Labor
Ed	Eñal - Pastos	Mt	Matorral
Fd	Fondosas	O	Olivar
Fr	Frutales	P	Pradera
He	Hescajal	Rc	Rocoso - Improductivo
H	Huerta, Regadio	V	Viña

DIVISION: 1:5.000 HOJA: 282 (1-8)

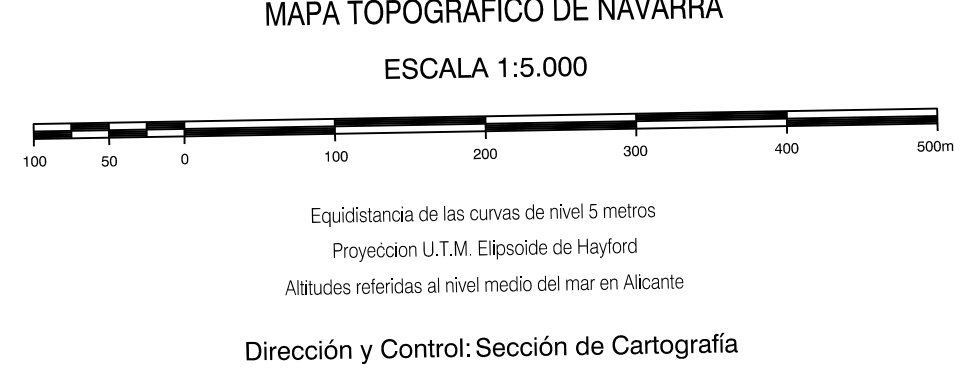
1	2	3	4	5	6	7	8
1							
2							
3							
4							
5							
6							
7							
8							



COMUNIDAD FORAL DE NAVARRA
 32 Arguidas
 690 Banderas Reales

INFORMACION COMPLEMENTARIA

FORMACION INICIAL	ACTUALIZACION
VUELO	VUELO
Fecha: SEPTIEMBRE 1992	Fecha: AGOSTO 1997
Escala: 1:20.000	Escala: 1:20.000
Realizado por: AZMUT, S.A.	Realizado por: AZMUT, S.A.
RESTITUCION	RESTITUCION
Fecha: DICIEMBRE 1993	Fecha: JUNIO 1998
Aparatos: BC3, P3, SD2000	Aparatos: BC3, P3, SD2000
Realizado por: T.C.S.A.	Realizado por: T.C.S.A.



INFRAESTRUCTURA GEODESICA Y TOPOGRAFICA

VERTICES Y SEÑALES NIVELACION	Coordenadas:			PUNTOS DE APOYO	Coordenadas:		
	X	Y	Z		X	Y	Z
ANDORRAGA	619.815,267	4.667.292,641	290,121	56821	618.900,469	4.669.475,216	304,902
				73421	621.905,284	4.667.933,700	276,330
				73502	618.143,733	4.666.137,069	268,902
				73522	620.651,384	4.668.333,028	270,772
				73542	621.835,604	4.668.209,090	275,280
				73741	620.661,129	4.667.930,227	271,304
				73761	619.586,798	4.667.860,619	267,424
				74803	622.095,345	4.669.107,629	272,729

282 (1-8)

