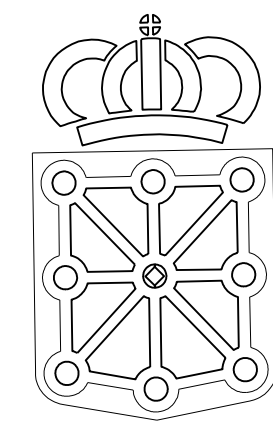


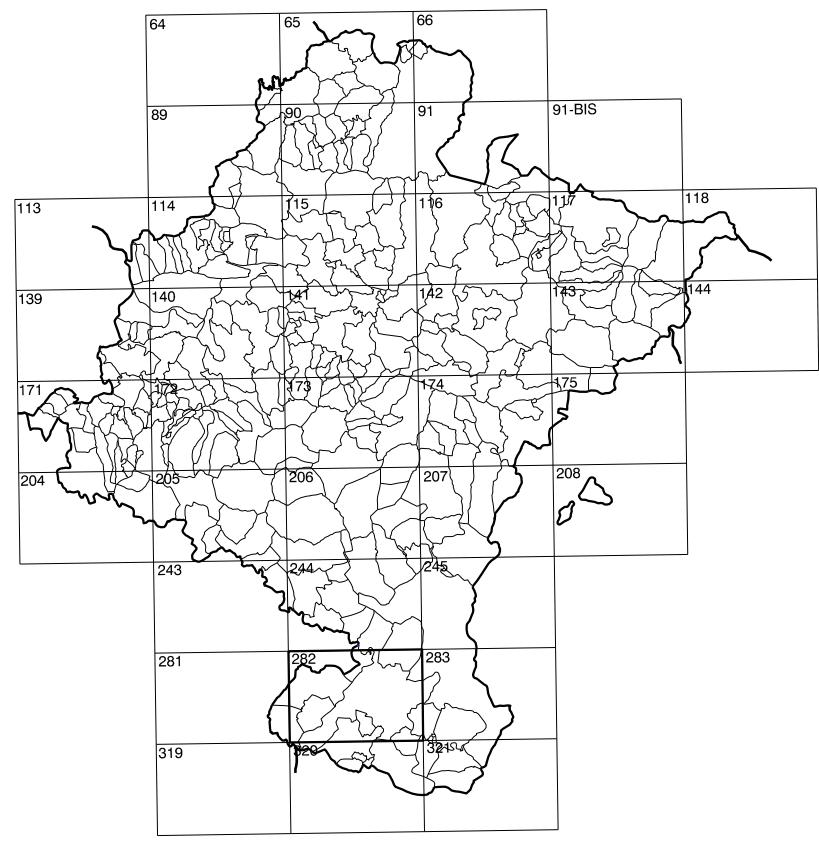
282(1-1)	282(1-2)	282(1-3)
282(2-1)	282(2-2)	282(2-3)
282(3-1)	282(3-2)	282(3-3)

# COMUNIDAD FORAL DE NAVARRA

1:50.000	1:5.000	GUARRE
282	2-2	



**GOBIERNO DE NAVARRA**  
 DEPARTAMENTO DE OBRAS PUBLICAS  
 TRANSPORTES Y COMUNICACIONES  
 SERVICIO DE OBRAS PUBLICAS



DIVISION DEL TERRITORIO EN HOJAS 1:50.000

**SIGNOS CONVENCIONALES**

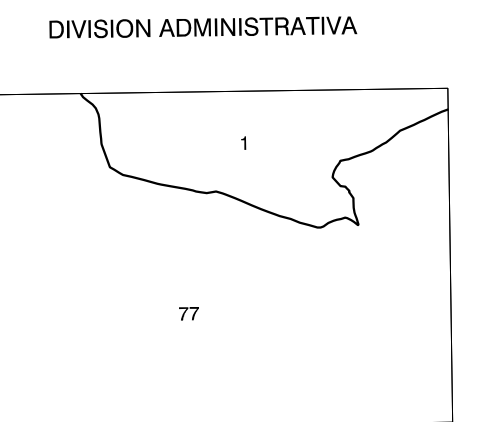
- Autopista-Autovía.
- Red de interés general.
- Red de interés de la Comunidad Foral.
- Red comarcal.
- Red local.
- Camino de Santiago.
- Camino pavimentado.
- Camino sin pavimentar.
- Senda-Cañada.
- Ferrocarril vía electrificada.
- Ferrocarril vía doble.
- Ferrocarril vía única.
- Línea eléctrica.
- Edificación-Edif. en ruinas.
- Torre metálica-Apoyo de hormigón.
- Tapia-Atambrada-Valla.
- Vértice geodésico de 1er orden.
- Vértice geodésico de orden interior-Topográfico.
- Señal de nivelación.
- Punto de apoyo.
- Gasoducto.
- Oleoducto.
- Otras conducciones subterráneas.
- Límite de nación.
- Límite de comunidad autónoma.
- Límite de término municipal.
- Límite de concejo.
- Río.
- Arroyo o regata.
- Canal.
- Acequia-Vaguada-Barranco.
- Pozo-Balsa-Fuente-Piscina.
- Curvas de nivel-Curvas de depresión-Altitud.
- Desmonte o terraplén.
- Parcelario visto.

**USOS DE SUELO**

- |    |                 |    |                       |
|----|-----------------|----|-----------------------|
| A  | Arrozal         | J  | Jardín, Zona Verde    |
| Cl | Coníferas       | L  | Labor                 |
| Ep | Erial - Pastos  | Mt | Matorral              |
| Fd | Frutales        | O  | Olivar                |
| Fr | Frutales        | P  | Pradera               |
| He | Helical         | Rc | Rocoso - improductivo |
| H  | Huerta, Regadío | V  | Vinya                 |

DIVISION: 1:5.000 HOJA: 282 (2-2)

1	2	3	4	5	6	7	8
1							
2							
3							
4							
5							
6							
7							
8							



COMUNIDAD FORAL DE NAVARRA  
 77 Corella

COMUNIDAD AUTÓNOMA DE LA RIOJA  
 1 Alfaro

**INFORMACION COMPLEMENTARIA**

FORMACION INICIAL	ACTUALIZACION
<b>VUELO</b>	<b>VUELO</b>
Fecha: SEPTIEMBRE 1992	Fecha: AGOSTO 1997
Escala: 1:20.000	Escala: 1:20.000
Realizado por: AZMUT, S.A.	Realizado por: AZMUT, S.A.
RESTITUCION	RESTITUCION
Fecha: DICIEMBRE 1993	Fecha: JUNIO 1998
Aparatos: BCS, P3, S20000	Aparatos: BCS, P3, S20000
Realizado por: T.C.S.A.	Realizado por: T.C.S.A.

**MAPA TOPOGRAFICO DE NAVARRA**  
 ESCALA 1:5.000

Equidistancia de las curvas de nivel 5 metros  
 Proyección U.T.M. Elipsoidal de Hayford  
 Alturas referidas al nivel medio del mar en Alicante

Dirección y Control: Sección de Cartografía

**INFRAESTRUCTURA GEODÉSICA Y TOPOGRÁFICA**

VERTICES Y SEÑALES NIVELACION	Coordenadas:			PUNTOS DE APOYO	Coordenadas:		
	X	Y	Z		X	Y	Z
GUARRE	600.648.550	4.665.246.678	391.210	59041	601.243.466	4.664.670.181	363.832
				59041	600.097.914	4.666.389.428	322.692
				72361	599.186.946	4.665.484.852	331.354
				72381	600.780.794	4.665.617.154	334.574
				74062	601.213.858	4.665.570.669	331.662
				74062	599.755.164	4.665.220.718	335.411
				74263	598.800.875	4.666.147.314	325.283
				74283	600.373.683	4.666.114.939	322.604