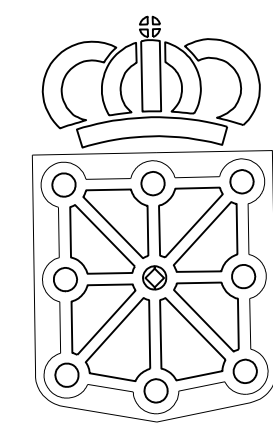


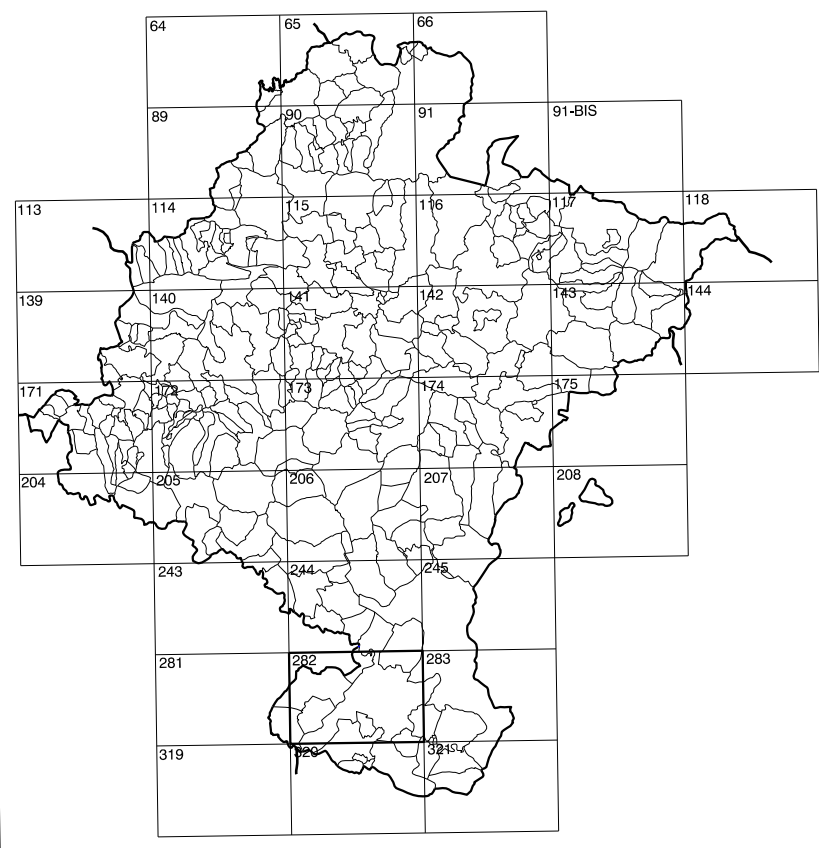
282(1-2)	282(1-3)	282(1-4)
282(2-2)	282(2-3)	282(2-4)
282(3-2)	282(3-3)	282(3-4)

# COMUNIDAD FORAL DE NAVARRA

1:50.000	1:5.000	EL ONTINAR
282	2-3	



**GOBIERNO DE NAVARRA**  
DEPARTAMENTO DE OBRAS PUBLICAS  
TRANSPORTES Y COMUNICACIONES  
SERVICIO DE OBRAS PUBLICAS



DIVISION DEL TERRITORIO EN HOJAS 1:50.000

**SIGNOS CONVENCIONALES**

- Autopista-Autovía.
- Red de interés general.
- Red de interés de la Comunidad Foral.
- Red comarcal.
- Red local.
- Camino de Santiago.
- Camino pavimentado.
- Camino sin pavimentar.
- Senda-Cañada.
- Ferrocarril vía electrificada.
- Ferrocarril vía doble.
- Ferrocarril vía única.
- Línea eléctrica.
- Línea telefónica.
- Edificación-Edif. en ruinas.
- Torre metálica-Apoyo de hormigón.
- Tapia-Alambrada-Valia.
- Vértice geodésico de 1er orden.
- Vértice geodésico de orden interior-Topográfico.
- Señal de nivelación.
- Punto de apoyo.
- Gasoducto.
- Oleoducto.
- Otras conducciones subterráneas.
- Límite de nación.
- Límite de comunidad autónoma.
- Límite de término municipal.
- Límite de concenso.
- Río.
- Arroyo o regata.
- Canal.
- Acequia-Vaguada-Barranco.
- Pozo-Balsa-Fuente-Piscina.
- Curvas de nivel-Curvas de depresión-Altitud.
- Desmonte o terraplén.
- Terreno abarcado.
- Parcelario visto.

**USOS DE SUELO**

A	Arrozal	J	Jardín. Zona Verde
Cf	Coníferas	L	Labor
Ep	Erial - Pastos	Mt	Matorral
Fd	Frondosas	O	Olivar
Fr	Frutales	P	Pradera
He	Heléchal	Rc	Rocoso-Improductivo
H	Huerta, Regadio	V	Viña

DIVISION: 1:5.000 HOJA: 282 (2-3)

1	2	3	4	5	6	7	8

DIVISION ADMINISTRATIVA

COMUNIDAD FORAL DE NAVARRA	77
COMUNIDAD AUTÓNOMA DE LA RIOJA	1 Alfaro

Líneas Límites de Municipios y Consenso

**INFORMACION COMPLEMENTARIA**

FORMACION INICIAL	ACTUALIZACION
<b>VUELO</b>	<b>VUELO</b>
Fecha: SEPTIEMBRE 1990	Fecha: AGOSTO 1997
Escala: 1:20.000	Escala: 1:20.000
Realizado por: AZMUT, S.A.	Realizado por: AZMUT, S.A.
RESTITUCION	RESTITUCION
Fecha: DICIEMBRE 1993	Fecha: JUNIO 1998
Aparatos: BCS, P3, SD2000	Aparatos: BCS, P3, SD2000
Realizado por: T.C.S.A.	Realizado por: T.C.S.A.

**MAPA TOPOGRAFICO DE NAVARRA**  
ESCALA 1:5.000

Equidistancia de las curvas de nivel 5 metros  
Proyección U.T.M. Elipsoide de Hayford  
Alturas referidas al nivel medio del mar en Alicante  
Dirección y Control: Sección de Cartografía

**INFRAESTRUCTURA GEODÉSICA Y TOPOGRÁFICA**

VERTICES Y SEÑALES NIVELACION	Coordenadas:			PUNTOS DE APOYO	Coordenadas:		
	X	Y	Z		X	Y	Z
COTA 353	603.759,875	4.665.500,423	353,690	58001	603.698,508	4.665.582,402	351,152
				72401	602.846,767	4.665.492,262	329,494
				72421	604.563,649	4.665.737,244	348,774
				74022	603.764,164	4.665.892,172	325,362
				74042	602.542,978	4.665.603,041	330,362
				74323	603.679,581	4.666.113,031	328,504
				74343	605.051,325	4.666.120,367	332,604

282 (2-3)

HOJA 282 (2-3)

