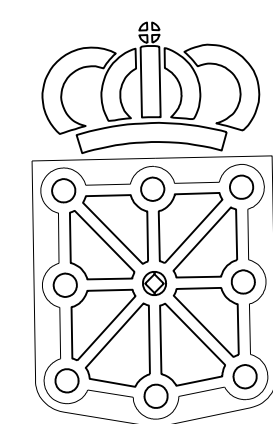


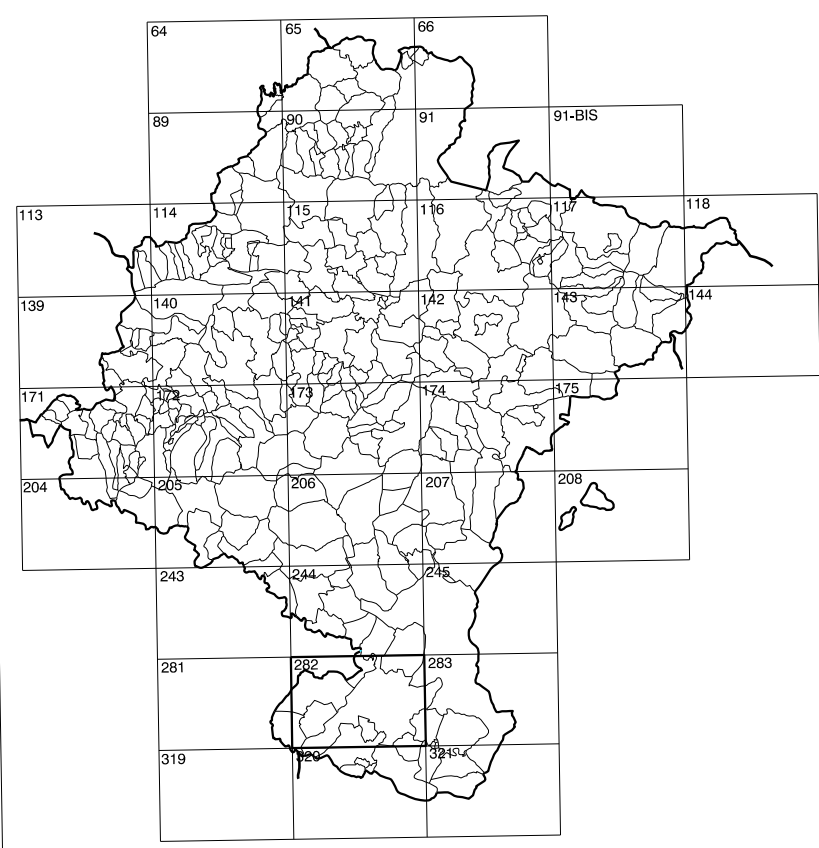
282(1-5)	282(1-6)	282(1-7)
282(2-5)	282(2-6)	282(2-7)
282(3-5)	282(3-6)	282(3-7)

COMUNIDAD FORAL DE NAVARRA

1:50.000	1:5.000	CORRALIZA DE VERGARA
282	2-6	



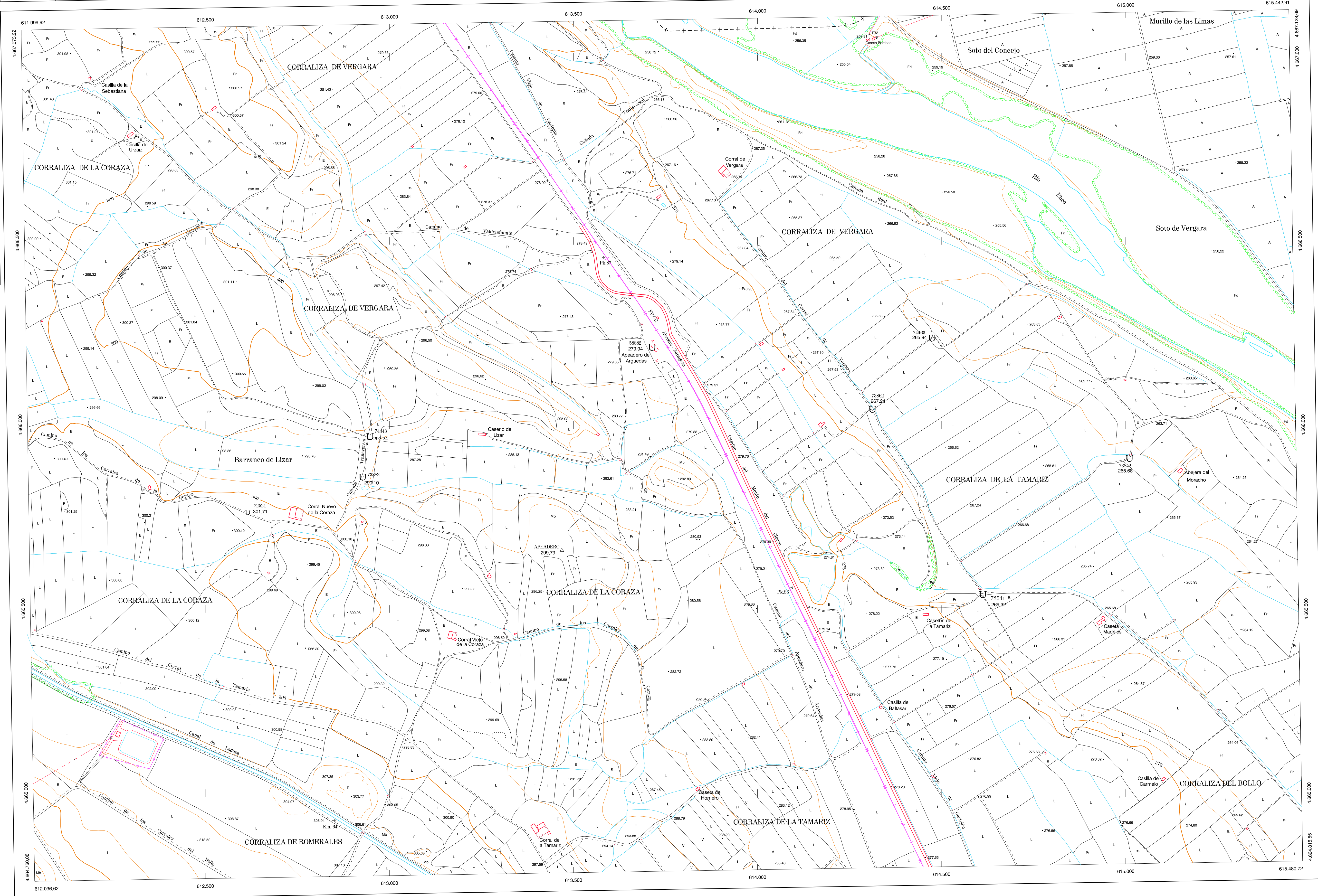
GOBIERNO DE NAVARRA
 DEPARTAMENTO DE OBRAS PUBLICAS
 TRANSPORTES Y COMUNICACIONES
 SERVICIO DE OBRAS PUBLICAS



DIVISION DEL TERRITORIO EN HOJAS 1:50.000

SIGNOS CONVENCIONALES

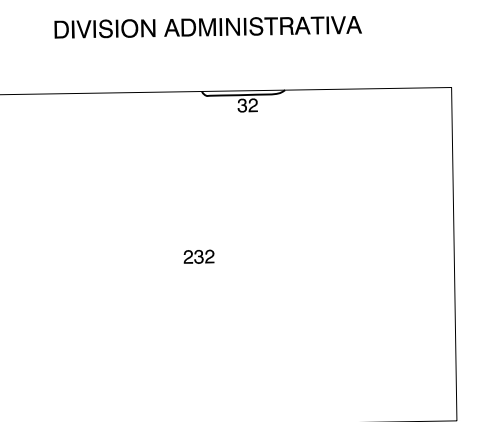
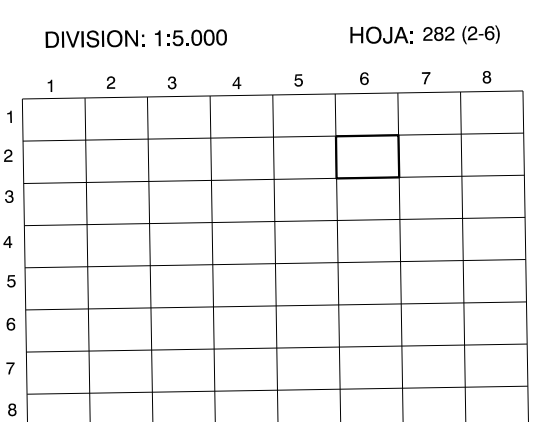
- Autopista-Autovía.
- Red de interés general.
- Red de interés de la Comunidad Foral.
- Red comarcal.
- Red local.
- Camino de Santiago.
- Camino pavimentado.
- Camino sin pavimentar.
- Senda-Cañada.
- Ferrocarril vía electrificada.
- Ferrocarril vía doble.
- Ferrocarril vía única.
- Línea eléctrica.
- Línea telefónica.
- Edificación-Edif. en ruinas.
- Torno metálico-Apoyo de hormigón.
- Tapia-Alambrada-Valla.
- Vertice geodésico de 1er orden.
- Vertice geodésico de orden inferior-Topográfico.
- Señal de nivelación.
- Punto de apoyo.
- Gasoducto.
- Oleoducto.
- Otras conducciones subterráneas.
- Limite de nación.
- Limite de comunidad autónoma.
- Limite de término municipal.
- Limite de concejo.
- Río.
- Arroyo o regata.
- Canal.
- Acequia-Vaguada-Barranco.
- Pozo-Balsa-Fuente-Piscina.
- Curvas de nivel-Curvas de depresión-Altitud.
- Desmonte o terraplén.
- Terreno abancado.
- Parcelario visto.



HOJA 282 (2-6)

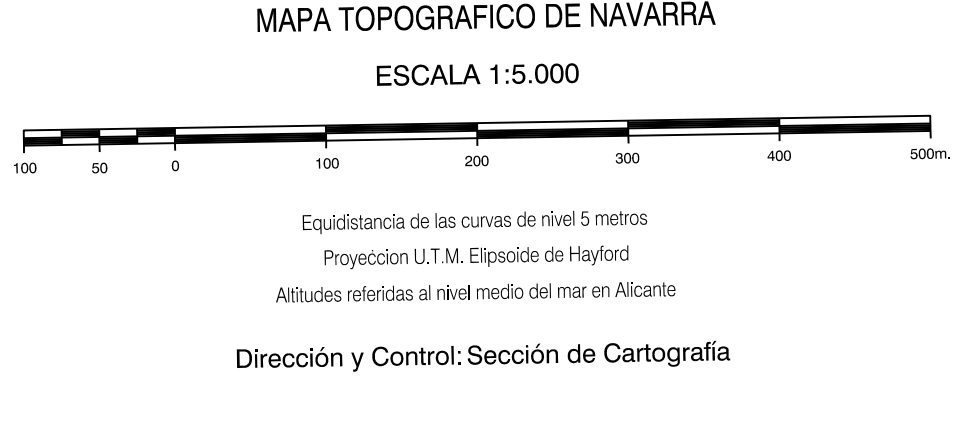
USOS DE SUELO

A	Arrozal	J	Jardín, Zona Verde
Cf	Costales	L	Labor
Ep	Erial - Pastos	Mt	Matorral
Fd	Frondosas	O	Olivar
Ff	Frutales	P	Pradera
He	Helical	Rf	Rioco - Improductivo
H	Huerta, Regadío	V	Vía



INFORMACION COMPLEMENTARIA

FORMACION INICIAL	ACTUALIZACION
VUELO Fecha: SEPTIEMBRE 1982 Escala: 1:20.000 Realizado por: AZMUT, S.A.	VUELO Fecha: AGOSTO 1997 Escala: 1:20.000 Realizado por: AZMUT, S.A.
RESTITUCION	RESTITUCION
Fecha: DICIEMBRE 1993 Aparatos: BCI, P3, S2000 Realizado por: T.C.S.A.	Fecha: JUNIO 1996 Aparatos: BCI, P3, S2000 Realizado por: T.C.S.A.



INFRAESTRUCTURA GEODESICA Y TOPOGRAFICA

VERTICES Y SEÑALES NIVELACION	Coordenadas:			PUNTOS DE APOYO	Coordenadas:		
	X	Y	Z		X	Y	Z
APEADERO	613.470.080	4.665.660.313	299.790	58882	613.711.789	4.666.212.301	279.943
				72521	612.614.412	4.665.762.586	301.713
				72541	614.610.211	4.665.540.576	269.324
				73842	615.000.094	4.665.910.565	265.892
				73892	614.310.517	4.666.043.993	267.242
			73882	612.925.904	4.665.859.866	290.102	
			74443	612.945.801	4.665.969.843	292.243	
			74463	614.472.258	4.666.237.742	265.944	