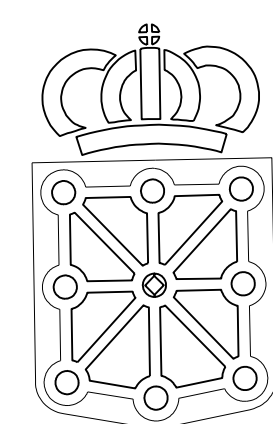


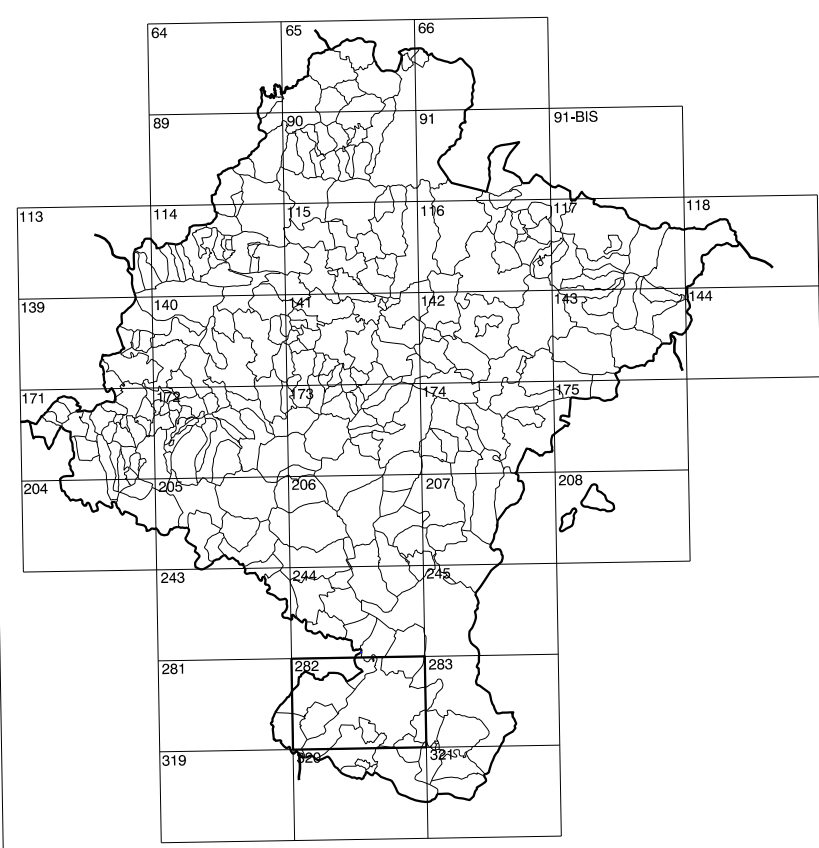
282(1-6)	282(1-7)	282(1-8)
282(2-6)	282(2-7)	282(2-8)
282(3-6)	282(3-7)	282(3-8)

COMUNIDAD FORAL DE NAVARRA

1:50.000	1:5.000	MURILLO DE LAS LIMAS
282	2-7	



GOBIERNO DE NAVARRA
 DEPARTAMENTO DE OBRAS PUBLICAS
 TRANSPORTES Y COMUNICACIONES
 SERVICIO DE OBRAS PUBLICAS



DIVISION DEL TERRITORIO EN HOJAS 1:50.000

SIGNOS CONVENCIONALES

- Autopista - Autovía.
- Red de interés general.
- Red de interés de la Comunidad Foral.
- Red comercial.
- Red local.
- Camino de Santiago.
- Camino pavimentado.
- Camino sin pavimentar.
- Sendas: Cañada.
- Ferrocarril vía electrificada.
- Ferrocarril vía doble.
- Ferrocarril vía única.
- Línea eléctrica.
- Línea telefónica.
- Edificación, Edif. en ruinas.
- Torre metálica - Apoyo de hormigón.
- Tapia, Alambrada, Valla.
- Vértice geodésico de 1^{er} orden.
- Vértice geodésico de orden inferior - Topográfico.
- Señal de nivelación.
- Punto de apoyo.
- Gasoducto.
- Oleoducto.
- Otras conducciones subterráneas.
- Límite de ración.
- Límite de comunidad autónoma.
- Límite de término municipal.
- Límite de concejo.
- Río.
- Arroyo o regata.
- Canal.
- Acequia - Vaguada - Barranco.
- Pozo - Balsa - Fuente - Piscina.
- Curvas de nivel - Curvas de depresión - Altitud.
- Desmonte o terraplén.
- Terreno abancado.
- Parcelario visto.

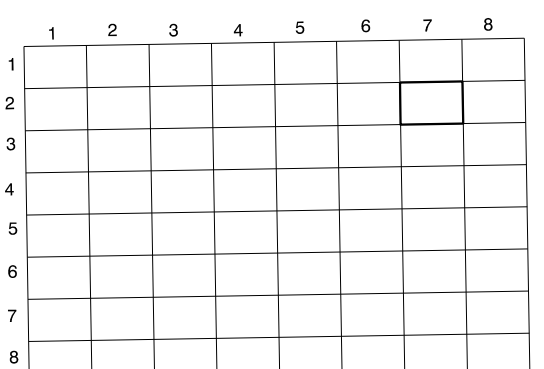


HOJA 282 (2-7)

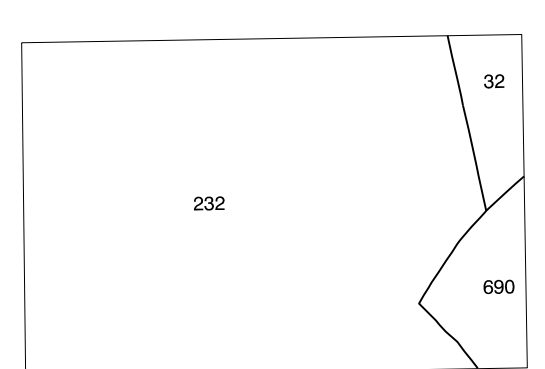
USOS DE SUELO

A	Arrozal	J	Jardín, Zona Verde
Cf	Conterras	L	Labor
Ep	Erial - Pastos	Mt	Matorral
Fd	Fronteras	O	Olivar
Fr	Frutales	P	Pradera
He	Helochal	Rc	Rioco - Improductivo
H	Huerta, Regadio	V	Vita

DIVISION: 1:5.000 HOJA: 282 (2-7)



DIVISION ADMINISTRATIVA

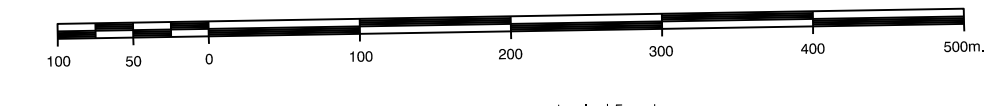


INFORMACION COMPLEMENTARIA

FORMACION INICIAL	ACTUALIZACION
VUELO	VUELO
Fecha: SEPTIEMBRE 1992	Fecha: AGOSTO 1997
Escala: 1:20.000	Escala: 1:20.000
Realizado por: AZMUT, S.A.	Realizado por: AZMUT, S.A.
RESTITUCION	RESTITUCION
Fecha: DICIEMBRE 1993	Fecha: JUNIO 1998
Aparatos: BCL P3, SD2000	Aparatos: BCL P3, SD2000
Realizado por: T.C.S.A.	Realizado por: T.C.S.A.

MAPA TOPOGRAFICO DE NAVARRA

ESCALA 1:5.000



Equidistancia de las curvas de nivel 5 metros
 Proyeccion U.T.M. Elipsoide de Hayford
 Altitudes referidas al nivel medio del mar en Alicante

Dirección y Control: Sección de Cartografía

INFRAESTRUCTURA GEODESICA Y TOPOGRAFICA

VERTICES Y SEÑALES NIVELACION	Coordenadas:			PUNTOS DE APOYO	Coordenadas:		
	X	Y	Z		X	Y	Z
MURILLO	617.253.885	4.665.288.737	268.750	72561	616.382.778	4.665.490.384	258.913
				72581	618.200.744	4.665.723.790	261.500
				73082	617.196.174	4.665.949.110	260.070
				73762	618.180.884	4.666.145.760	260.520
				73822	616.287.792	4.665.959.858	258.452
				74483	615.741.749	4.666.503.829	259.103
				74503	617.298.534	4.666.445.320	259.620

282 (2-7)

