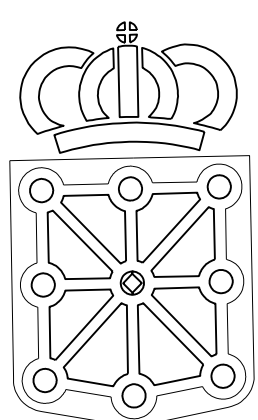


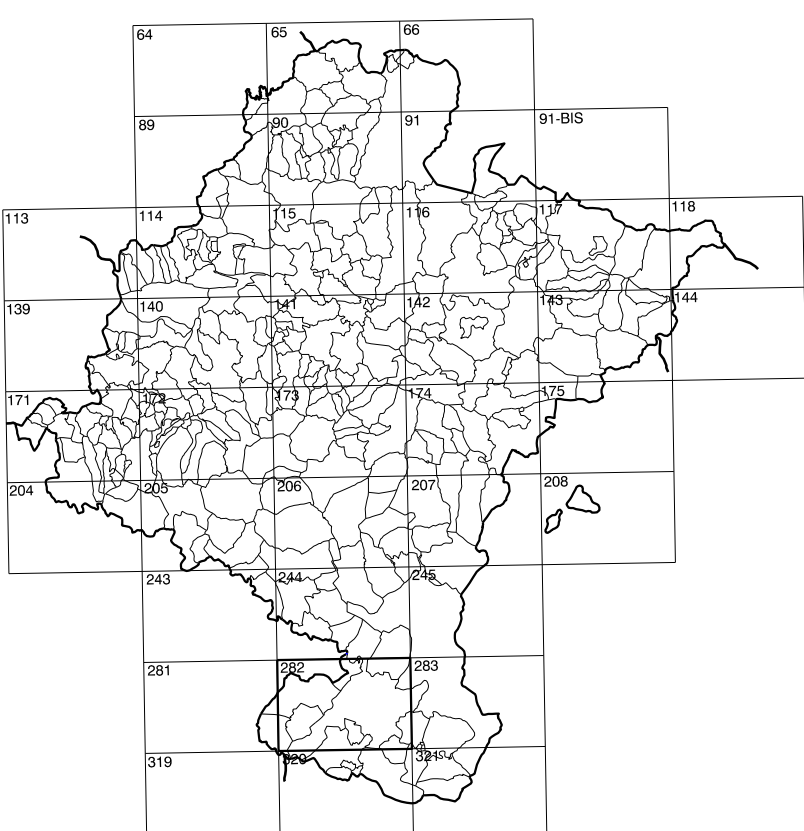
COMUNIDAD FORAL DE NAVARRA

282(1-7)	282(1-8)	283(1-1)
282(2-7)	282(2-8)	283(2-1)
282(3-7)	282(3-8)	283(3-1)

1:50.000	1:5.000	LA BAJADAS DEL REY
282	2-8	



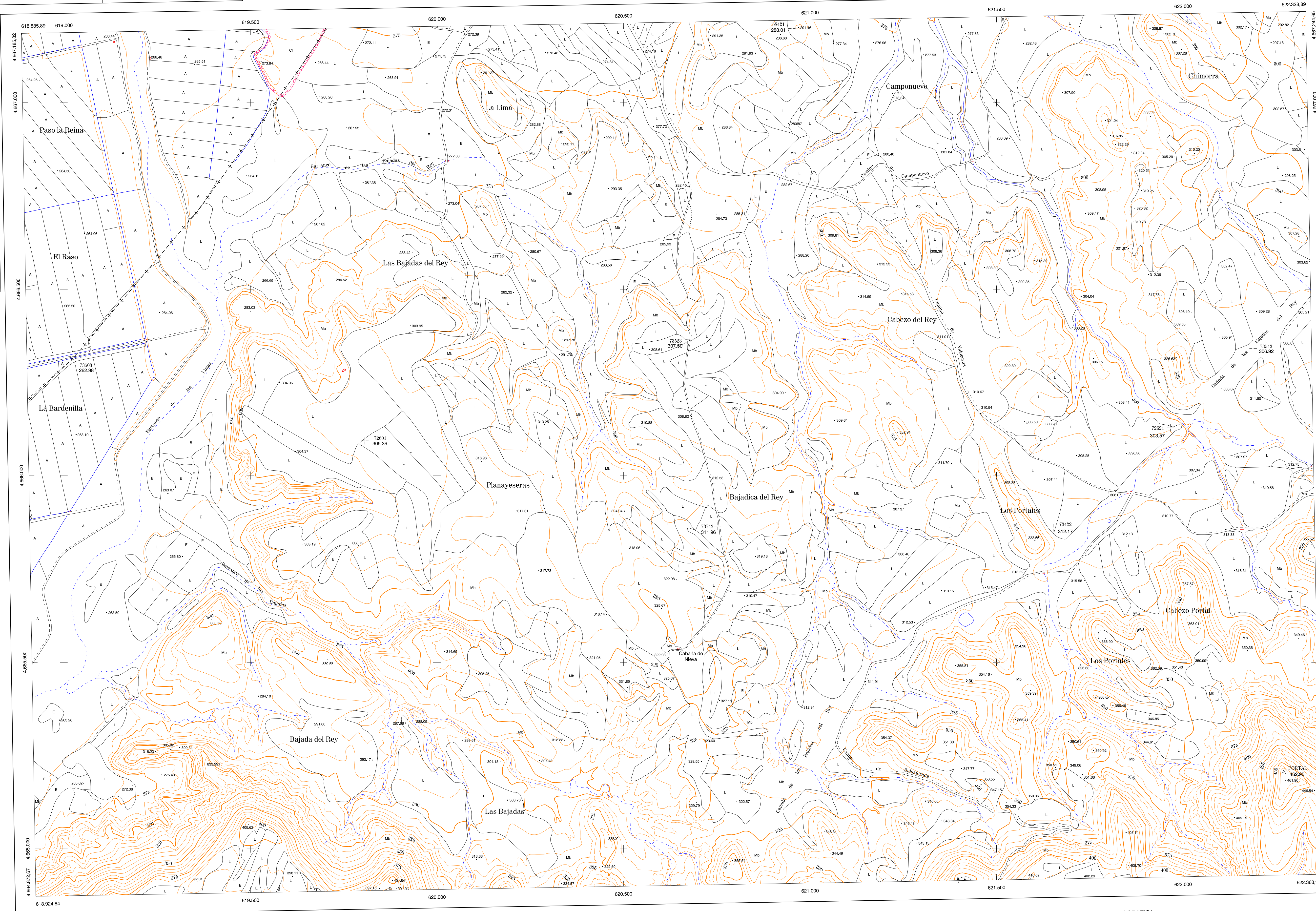
GOBIERNO DE NAVARRA
DEPARTAMENTO DE OBRAS PUBLICAS
TRANSPORTES Y COMUNICACIONES
SERVICIO DE OBRAS PUBLICAS



DIVISION DEL TERRITORIO EN HOJAS 1:50.000

SIGNOS CONVENCIONALES

- Autopista-Autovía.
- Red de interés general.
- Red de interés de la Comunidad Foral.
- Red comarcal.
- Red local.
- Camino de Santiago.
- Camino pavimentado.
- Camino sin pavimento.
- Senda-Cañada.
- Ferrocarril vía electrificada.
- Ferrocarril vía doble.
- Ferrocarril vía única.
- Línea eléctrica.
- Línea telefónica.
- Edificación-Estif. en ruinas.
- Tono metálica-Apoyo de homiónig.
- Tapia-Alambrado-Valla.
- Vertice geodésico de 1er orden.
- Vertice geodésico de orden inferior-Topográfico.
- Señal de nivelación.
- Punto de apoyo.
- Gasoducto.
- Oroducto.
- Otras conducciones subterráneas.
- Limite de nación.
- Limite de comunidad autónoma.
- Limite de término municipal.
- Limite de concejo.
- Río.
- Arroyo o regata.
- Canal.
- Acequia-Vaguada-Barranco.
- Pozo-Balsa-Fuente-Piscina.
- Curvas de nivel-Curvas de depresión-Altitud.
- Desmonte o terraplén.
- Terreno abancado.
- Parcelario visto.



HOJA 282 (2-8)

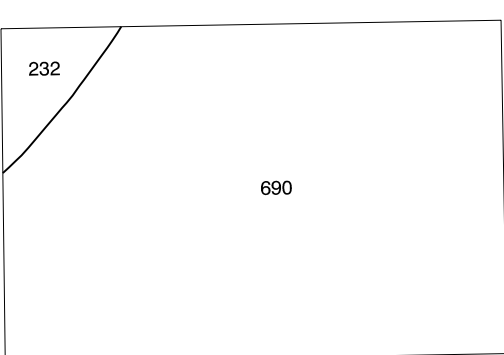
USOS DE SUELO

- | | | | |
|----|-----------------|----|-----------------------|
| A | Arrozal | J | Jardín, Zona Verde |
| Cf | Coníferas | L | Labor |
| Ep | Eñal - Pastos | Mt | Matorral |
| Fd | Frondosas | O | Olivar |
| Fr | Frutales | P | Pradera |
| Hc | Heléchal | Rc | Rocoso - Improductivo |
| H | Huerta, Regadío | V | Viticultura |

DIVISION: 1:5.000 HOJA: 282 (2-8)

1	2	3	4	5	6	7	8

DIVISION ADMINISTRATIVA

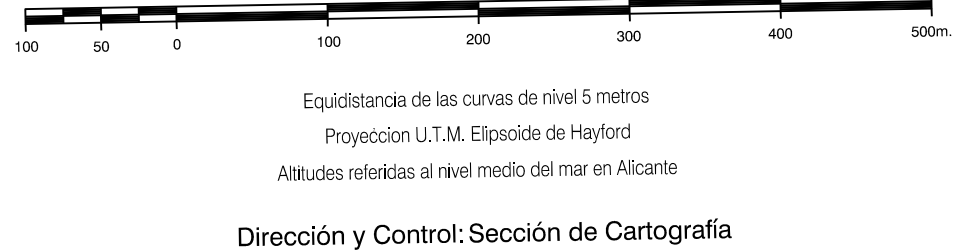


COMUNIDAD FORAL DE NAVARRA
690 Baronesas Reales
232 Tudela

INFORMACION COMPLEMENTARIA

FORMACION INICIAL	ACTUALIZACION
VUELO	VUELO
Fecha: SEPTIEMBRE 1992	Fecha: AGOSTO 1997
Escala: 1:20.000	Escala: 1:20.000
Realizado por: AZMUT, S.A.	Realizado por: AZMUT, S.A.
BESTIUCION	BESTIUCION
Fecha: DICIEMBRE 1993	Fecha: JUNIO 1996
Aparatos: BCI, P3, SD2000	Aparatos: BCI, P3, SD2000
Realizado por: T.C.S.A.	Realizado por: T.C.S.A.

MAPA TOPOGRAFICO DE NAVARRA ESCALA 1:5.000



INFRAESTRUCTURA GEODESICA Y TOPOGRAFICA

VERTICES Y SEÑALES NIVELACION	Coordenadas:			PUNTOS DE APOYO	Coordenadas:		
	X	Y	Z		X	Y	Z
PORTAL	622.271.525	4.665.205.466	462.950	58421	620.955.049	4.667.198.539	288.012
				72601	619.810.502	4.666.093.640	305.394
				72621	621.969.952	4.666.129.291	303.574
				73422	621.655.753	4.665.960.292	312.172
				73423	619.025.914	4.666.319.625	282.984
				73523	620.675.072	4.666.349.928	307.504
				73543	622.191.500	4.666.341.168	306.924
				73742	620.756.395	4.665.864.965	311.962

282 (2-8)

