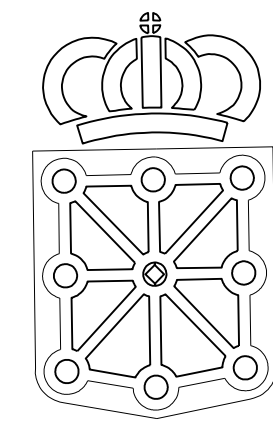


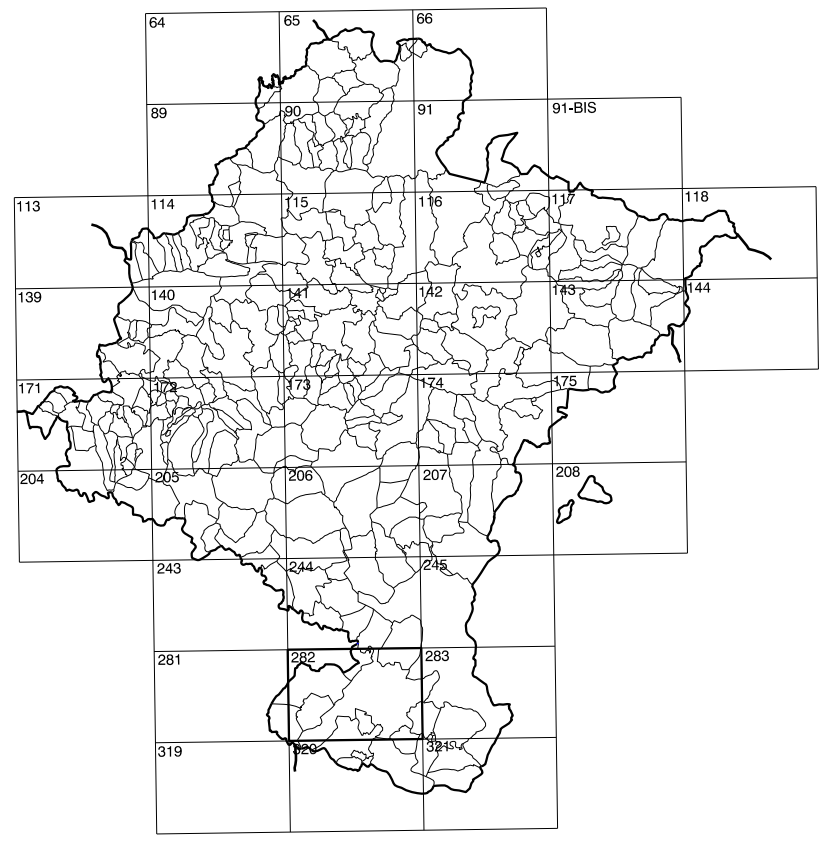
281(2-8)	282(2-1)	282(2-2)
281(3-8)	282(3-1)	282(3-2)
281(4-8)	282(4-1)	282(4-2)

# COMUNIDAD FORAL DE NAVARRA

1:50.000	1:5.000	OMBATILLO
282	3-1	



**GOBIERNO DE NAVARRA**  
DEPARTAMENTO DE OBRAS PUBLICAS  
TRANSPORTES Y COMUNICACIONES  
SERVICIO DE OBRAS PUBLICAS



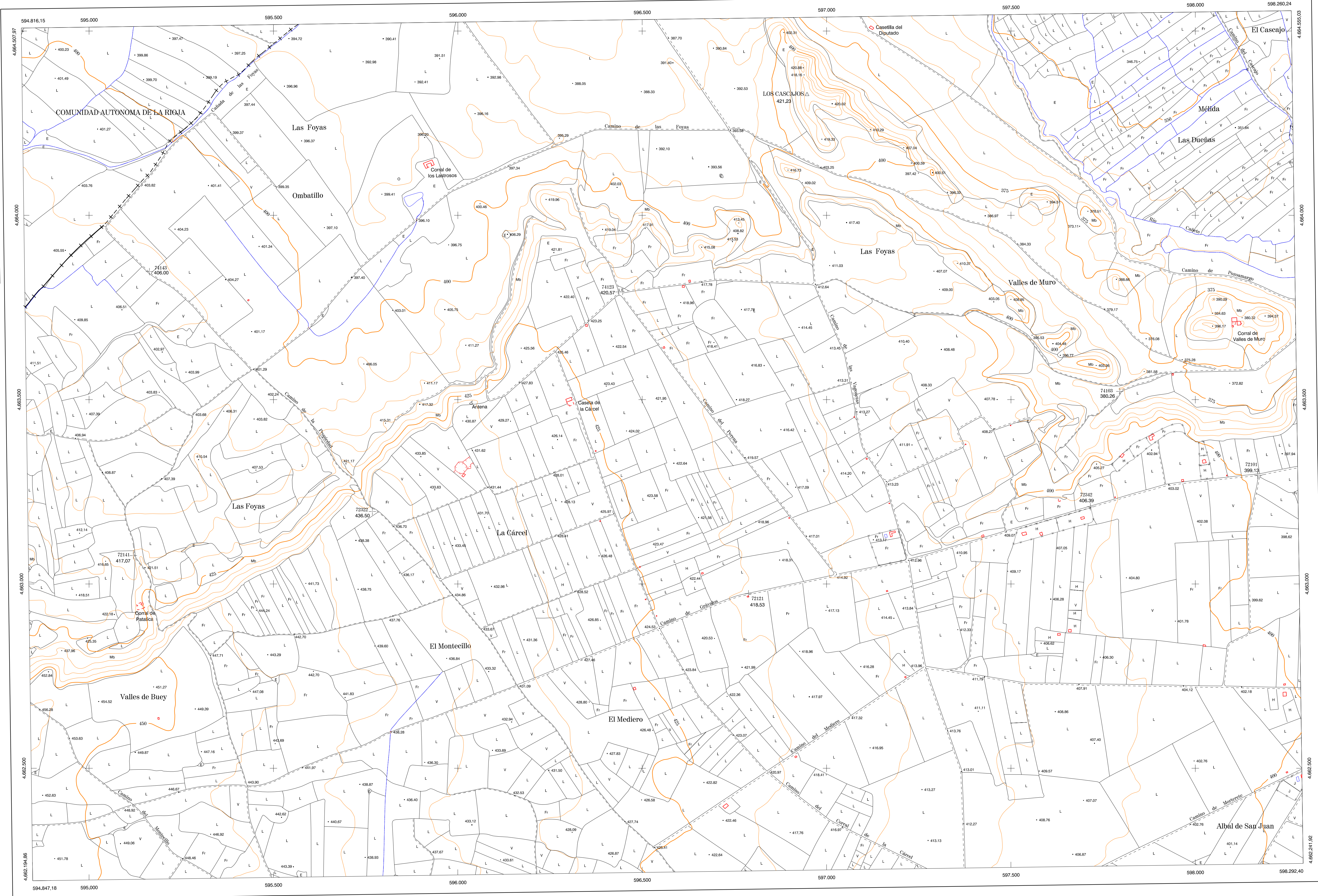
DIVISION DEL TERRITORIO EN HOJAS 1:50.000

**SIGNOS CONVENCIONALES**

- Autopista-Autovía.
- Red de interés general.
- Red de interés de la Comunidad Foral.
- Red comarcal.
- Red local.
- Camino de Santiago.
- Camino pavimentado.
- Camino sin pavimentar.
- Senda-Cañada.
- Ferrocarril vía electrificada.
- Ferrocarril vía doble.
- Ferrocarril vía única.
- Línea eléctrica.
- Línea telefónica.
- Edificación-Estf. en ruinas.
- Torre metálica-Apoyo de hormigón.
- Tapia-Atambrada-Valla.
- Vértice geodésico de 1er orden.
- Vértice geodésico de orden interior-Topográfico.
- Señal de nivelación.
- Punto de apoyo.
- Gasoducto.
- Oleoducto.
- Otras conducciones subterráneas.
- Límite de nación.
- Límite de comunidad autónoma.
- Límite de término municipal.
- Límite de concejo.
- Río.
- Arroyo o regata.
- Canal.
- Acueducto-Vaguada-Barranco.
- Pozo-Balsa-Fuente-Piscina.
- Curvas de nivel-Curvas de depresión-Altitud.
- Terreno abancaldado.
- Parcelario visto.

**USOS DE SUELO**

A	Arrozal	J	Jardín, Zona Verde
Cl	Coníferas	L	Labor
Ep	Enjal - Pastos	Mt	Matorral
Fd	Froncosas	O	Olivar
Fr	Frutales	P	Pradera
He	Helical	Rc	Ricoco - Improductivo
H	Huerta, Regadío	V	Viña



DIVISION: 1:5.000 HOJA: 282 (3-1)

1	2	3	4	5	6	7	8
1							
2							
3							
4							
5							
6							
7							
8							

DIVISION ADMINISTRATIVA

1							
1							
2							
3							
4							
5							
6							
7							
8							

COMUNIDAD FORAL DE NAVARRA  
77 Corella

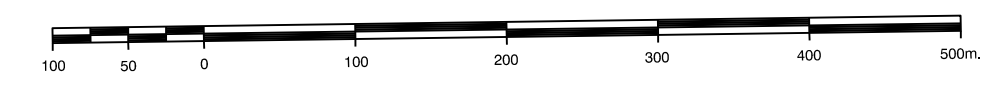
COMUNIDAD AUTÓNOMA DE LA RIOJA  
1 Alfaro

**INFORMACION COMPLEMENTARIA**

<b>VUELO</b>	<b>ACTUALIZACION</b>
Fecha: SEPTIEMBRE 1992	Fecha: AGOSTO 1997
Escala: 1:25.000	Escala: 1:20.000
Realizado por: AZMUT, S.A.	Realizado por: AZMUT, S.A.
<b>RESTITUCION</b>	<b>RESTITUCION</b>
Fecha: DICIEMBRE 1993	Fecha: JUNIO 1998
Aparatos: BCS, P3, SD2000	Aparatos: BCS, P3, SD2000
Realizado por: T.C.S.A.	Realizado por: T.C.S.A.

MAPA TOPOGRAFICO DE NAVARRA

ESCALA 1:5.000



Equidistancia de las curvas de nivel 5 metros  
Proyección U.T.M. Elipsoidal de Hayford  
Alturas referidas al nivel medio del mar en Alicante  
Dirección y Control: Sección de Cartografía

**INFRAESTRUCTURA GEODÉSICA Y TOPOGRÁFICA**

VERTICES Y SEÑALES NIVELACION	Coordenadas:			PUNTOS DE APOYO	Coordenadas:		
	X	Y	Z		X	Y	Z
LOS CASCAJOS	596.948.582	4.664.328.739	421.230	72101	598.172.821	4.663.294.935	399.134
				72121	596.791.931	4.662.973.269	418.532
				72141	595.123.878	4.663.076.617	417.074
				72322	595.771.983	4.663.196.202	436.502
				72342	597.716.173	4.663.209.114	406.391
				74102	597.798.958	4.663.522.306	380.264
				74123	596.440.501	4.663.792.004	420.572
			74143	595.167.340	4.663.847.054	406.002	