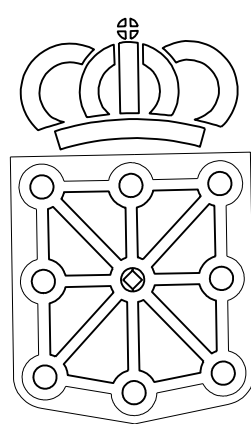


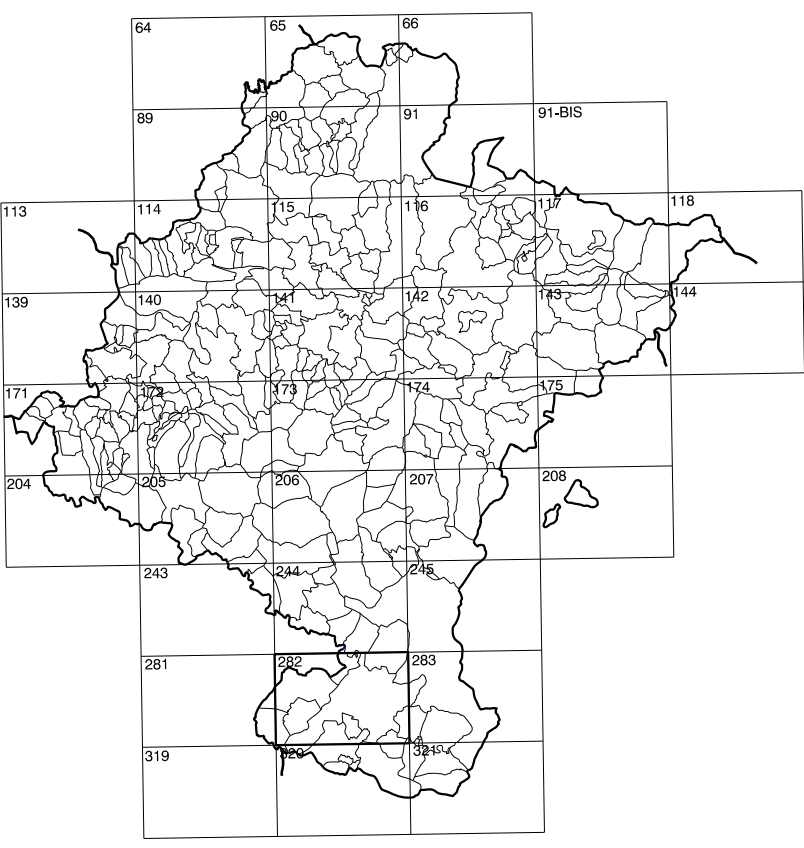
282(2-3)	282(2-4)	282(2-5)
282(3-3)	282(3-4)	282(3-5)
282(4-3)	282(4-4)	282(4-5)

COMUNIDAD FORAL DE NAVARRA

1:50.000	1:5.000	CORRALIZA DE AGUA SALADA
282	3-4	



GOBIERNO DE NAVARRA
 DEPARTAMENTO DE OBRAS PUBLICAS
 TRANSPORTES Y COMUNICACIONES
 SERVICIO DE OBRAS PUBLICAS



DIVISION DEL TERRITORIO EN HOJAS 1:50.000

SIGNOS CONVENCIONALES

- Autopista-Autovía.
- Red de interés general.
- Red de interés de la Comunidad Foral.
- Red comarcal.
- Red local.
- Camino de Santiago.
- Camino pavimentado.
- Camino sin pavimentar.
- Senda-Cañada.
- Ferrocarril vía electrificada.
- Ferrocarril vía doble.
- Ferrocarril vía única.
- Línea eléctrica.
- Línea telefónica.
- Edificación, Edif. en ruinas.
- Torre metálica-Apoyo de hormigón.
- Tapia-Alambrada-Valla.
- Vertice geodésico de 1er orden.
- Vertice geodésico de orden inferior-Topográfico.
- Señal de nivelación.
- Punto de apoyo.
- Gasoducto.
- Oleoducto.
- Otras conducciones subterráneas.
- Límite de nación.
- Límite de comunidad autónoma.
- Límite de término municipal.
- Límite de concejo.
- Río.
- Arroyo o regata.
- Canal.
- Acerquia-Vaguada-Barranco.
- Pozo-Balsa-Fuente-Plasía.
- Curvas de nivel-Curvas de depresión-Altitud.
- Desmonte o terraplén.
- Terreno abarcado.
- Parcelario visto.

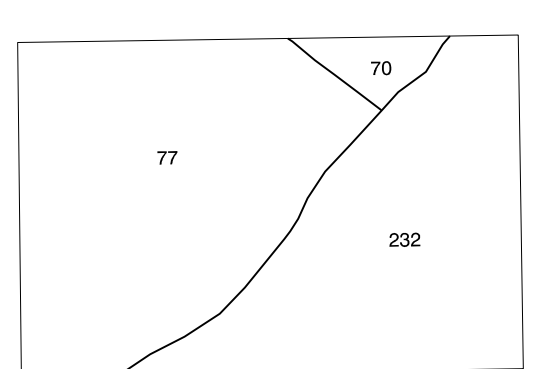
USOS DE SUELO

A	Arrozal	J	Jardín, Zona Verde
CF	Coníferas	L	Labor
Ep	Erial - Pastos	Mt	Matorral
Fd	Frondosas	O	Olivar
Fr	Frutales	P	Pradera
He	Hierbal	Rc	Rocoso - Improductivo
H	Huerta, Regadío	V	Viña

DIVISION: 1:5.000 HOJA: 282 (3-4)

1	2	3	4	5	6	7	8

DIVISION ADMINISTRATIVA

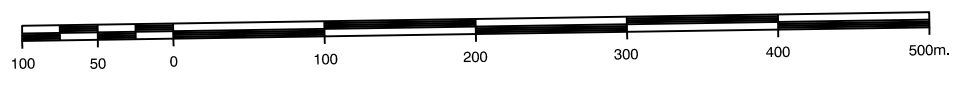


COMUNIDAD FORAL DE NAVARRA
 77 Corella
 70 Casleján
 232 Tudela

INFORMACION COMPLEMENTARIA

FORMACION INICIAL	ACTUALIZACION
VUELO	VUELO
Fecha: SEPTIEMBRE 1992	Fecha: AGOSTO 1997
Escala: 1:20.000	Escala: 1:20.000
Realizado por: ADMUT, S.A.	Realizado por: ADMUT, S.A.
RESTITUCION	RESTITUCION
Fecha: DICIEMBRE 1993	Fecha: JUNIO 1998
Aparatos: BCS, P3, S20000	Aparatos: BCS, P3, S20000
Realizado por: T.C.S.A.	Realizado por: T.C.S.A.

MAPA TOPOGRAFICO DE NAVARRA
 ESCALA 1:5.000



Equipación de las curvas de nivel 5 metros
 Proyección U.T.M. Elipsoides de Hayford
 Alturas referidas al nivel medio del mar en Alicante
 Dirección y Control: Sección de Cartografía

INFRAESTRUCTURA GEODESICA Y TOPOGRAFICA

VERTICES Y SEÑALES NIVELACION	Coordenadas:			PUNTOS DE APOYO	Coordenadas:		
	X	Y	Z		X	Y	Z
71981	607.378.755	4.663.070.558	340.294	71981	607.378.755	4.663.070.558	340.294
72001	606.063.408	4.663.193.748	353.334	72001	606.063.408	4.663.193.748	353.334
72442	606.317.558	4.663.780.093	348.952	72442	606.317.558	4.663.780.093	348.952
72462	607.777.228	4.663.376.156	334.242	72462	607.777.228	4.663.376.156	334.242
73963	606.460.144	4.663.685.750	332.870	73963	606.460.144	4.663.685.750	332.870
73983	606.751.059	4.663.618.407	347.654	73983	606.751.059	4.663.618.407	347.654