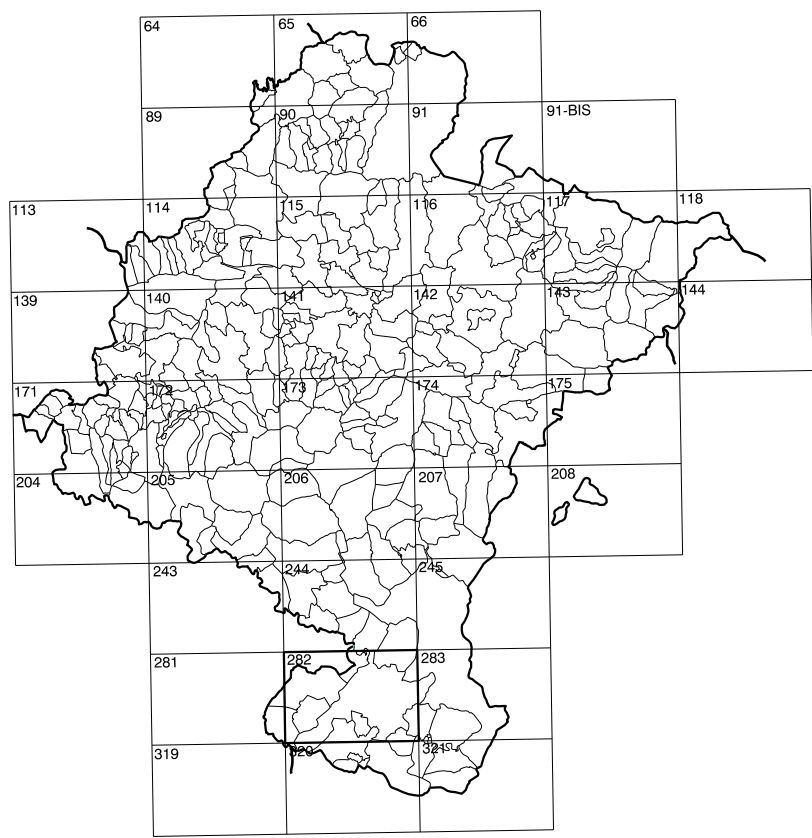


GOBIERNO DE NAVARRA
DEPARTAMENTO DE OBRAS PUBLICAS
TRANSPORTES Y COMUNICACIONES
SERVICIO DE OBRAS PUBLICAS



DIVISION DEL TERRITORIO EN HOJAS 1:50.000

SIGNOS CONVENCIONALES

- Autopista-Autovía.
- Red de interés general.
- Red de interés de la Comunidad Foral.
- Red comarcal.
- Red local.
- Camino de Santago.
- Camino pavimentado.
- Camino sin pavimentar.
- Senda-Cañada.
- Fierrocarril vía electrificada.
- Fierrocarril vía doble.
- Fierrocarril vía única.
- Línea eléctrica.
- Línea telefónica.
- Edificación-Edif. en ruinas.
- Torno metálico-Apoyo de hormigón.
- Tapia-Alambreada-Valla.
- Vértice geodésico de 1er orden.
- Vértice geodésico de orden inferior-Topográfico.
- Señal de nivelación.
- Punto de apoyo.
- Gasoducto.
- Oleoducto.
- Otras conducciones subterráneas.
- Limite de nación.
- Limite de comunidad autónoma.
- Limite de término municipal.
- Limite de concejo.
- Río.
- Arroyo o regata.
- Canal.
- Acequia-Vaguada-Barranco.
- Pozo-Balsa-Fuente-Piscina.
- Curvas de nivel-Curvas de depresión-Altitud.
- Desmonte o terraplén.
- Terreno abancado.
- Parcelario visto.

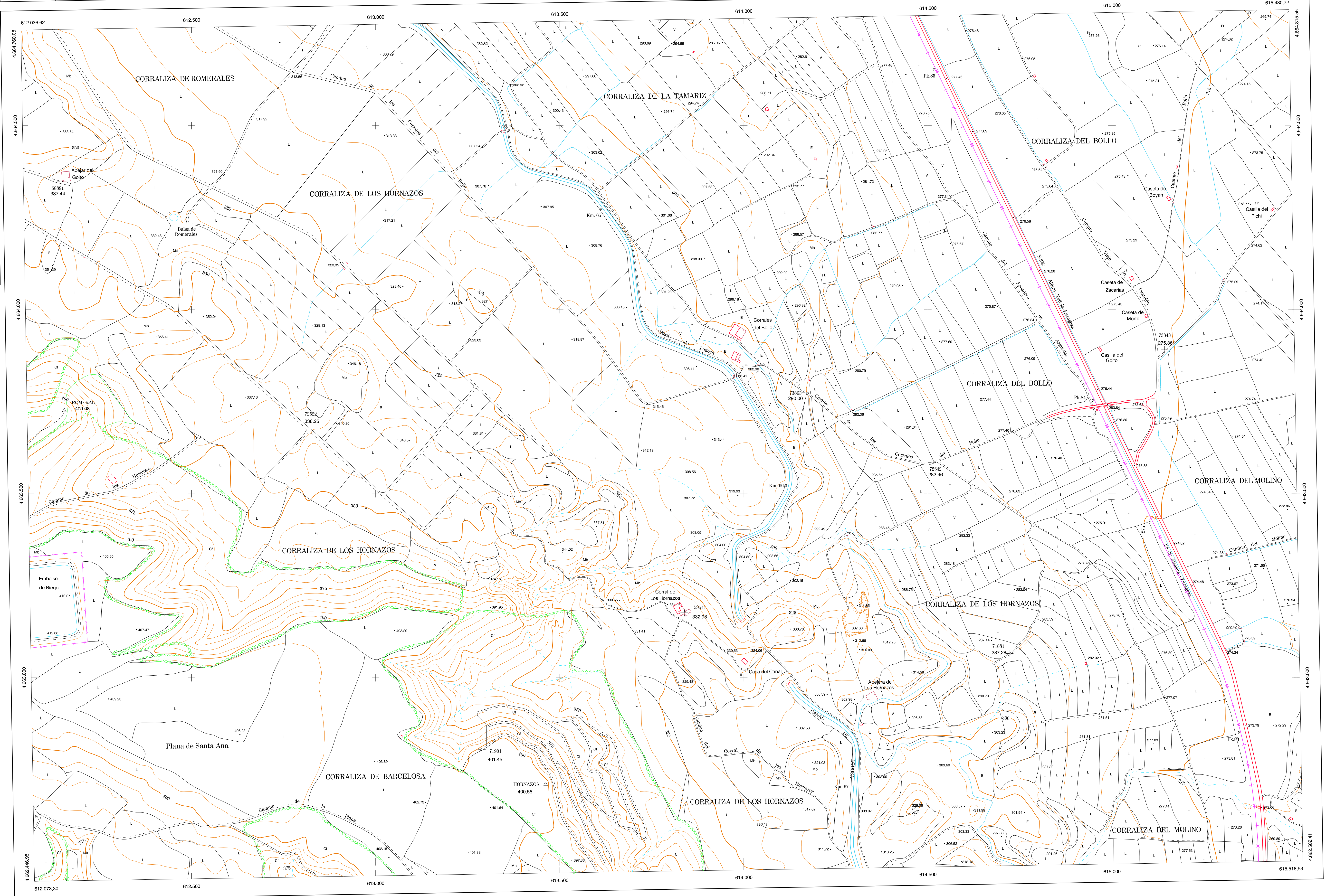
USOS DE SUELO

- A Arrozal
- Cf Costleras
- Ep Erial - Pastos
- Fd Frondosas
- Fr Frutales
- He Helical
- H Huerta, Regadío
- J Jardín, Zona Verde
- L Labor
- Mt Matorral
- O Olivar
- P Pradera
- Ri Rieco - Improductivo
- V Vía

1:50.000	1:5.000	HORNAZOS
282	3-6	

COMUNIDAD FORAL DE NAVARRA

282(2-5)	282(2-6)	282(2-7)
282(3-5)	282(3-6)	282(3-7)
282(4-5)	282(4-6)	282(4-7)



DIVISION: 1:5.000 HOJA: 282 (3-6)

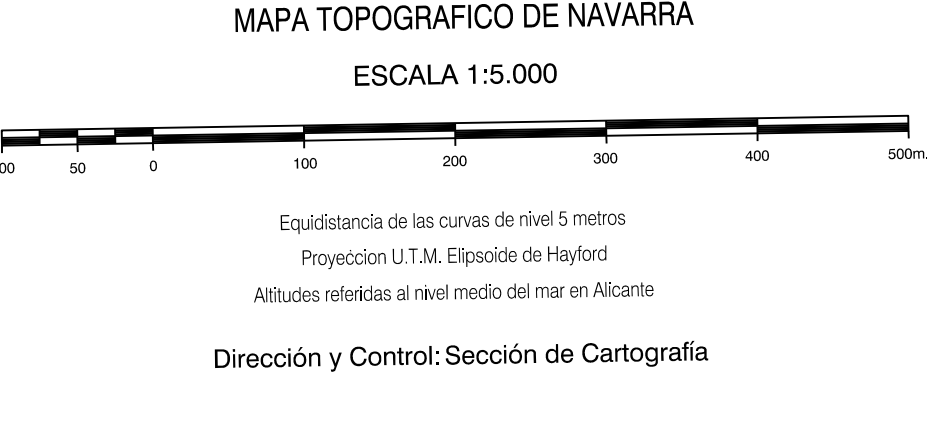
1	2	3	4	5	6	7	8

DIVISION ADMINISTRATIVA

COMUNIDAD FORAL DE NAVARRA
232 Tudela

INFORMACION COMPLEMENTARIA

FORMACION INICIAL	ACTUALIZACION
VUELO	VUELO
Fecha: SEPTIEMBRE 1962	Fecha: AGOSTO 1997
Escala: 1:20.000	Escala: 1:20.000
Realizado por: AZMUT, S.A.	Realizado por: AZMUT, S.A.
RESTITUCION	RESTITUCION
Fecha: DICIEMBRE 1993	Fecha: JUNIO 1996
Aparatos: BCI, P3, SD2000	Aparatos: BCI, P3, SD2000
Realizado por: T.C.S.A.	Realizado por: T.C.S.A.



INFRAESTRUCTURA GEODÉSICA Y TOPOGRÁFICA

VERTICES Y SEÑALES NIVELACION	Coordenadas:			PUNTOS DE APOYO	Coordenadas:		
	X	Y	Z		X	Y	Z
HORNAZOS	613.463.169	4.662.711.882	400.560	58881	612.149.144	4.664.348.753	337.442
ROMERAL	612.156.057	4.663.727.099	409.080	59541	613.842.535	4.663.176.540	332.982
				71881	614.726.338	4.663.065.759	287.284
				72522	613.292.567	4.662.304.645	401.454
				72542	612.785.034	4.663.705.360	338.260
				73843	614.514.539	4.663.585.104	282.462
				73863	615.146.288	4.663.891.120	275.363
					614.170.112	4.663.775.553	290.004