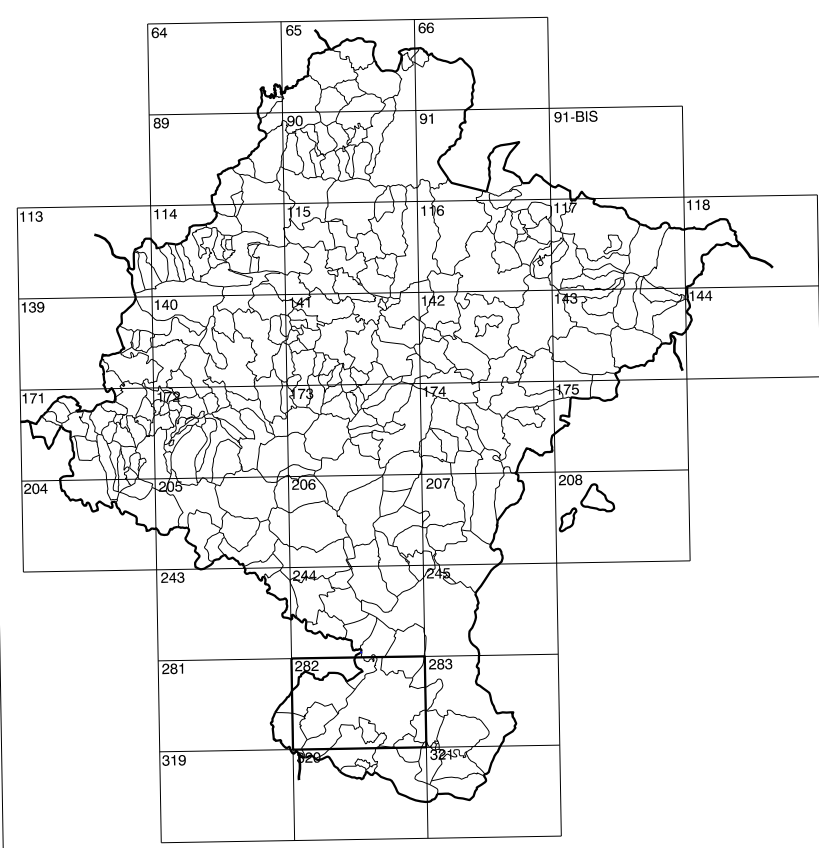


282(2-6)	282(2-7)	282(2-8)
282(3-6)	282(3-7)	282(3-8)
282(4-6)	282(4-7)	282(4-8)

COMUNIDAD FORAL DE NAVARRA

1:50.000 1:5.000 **SOTO DE LOS TETONES**

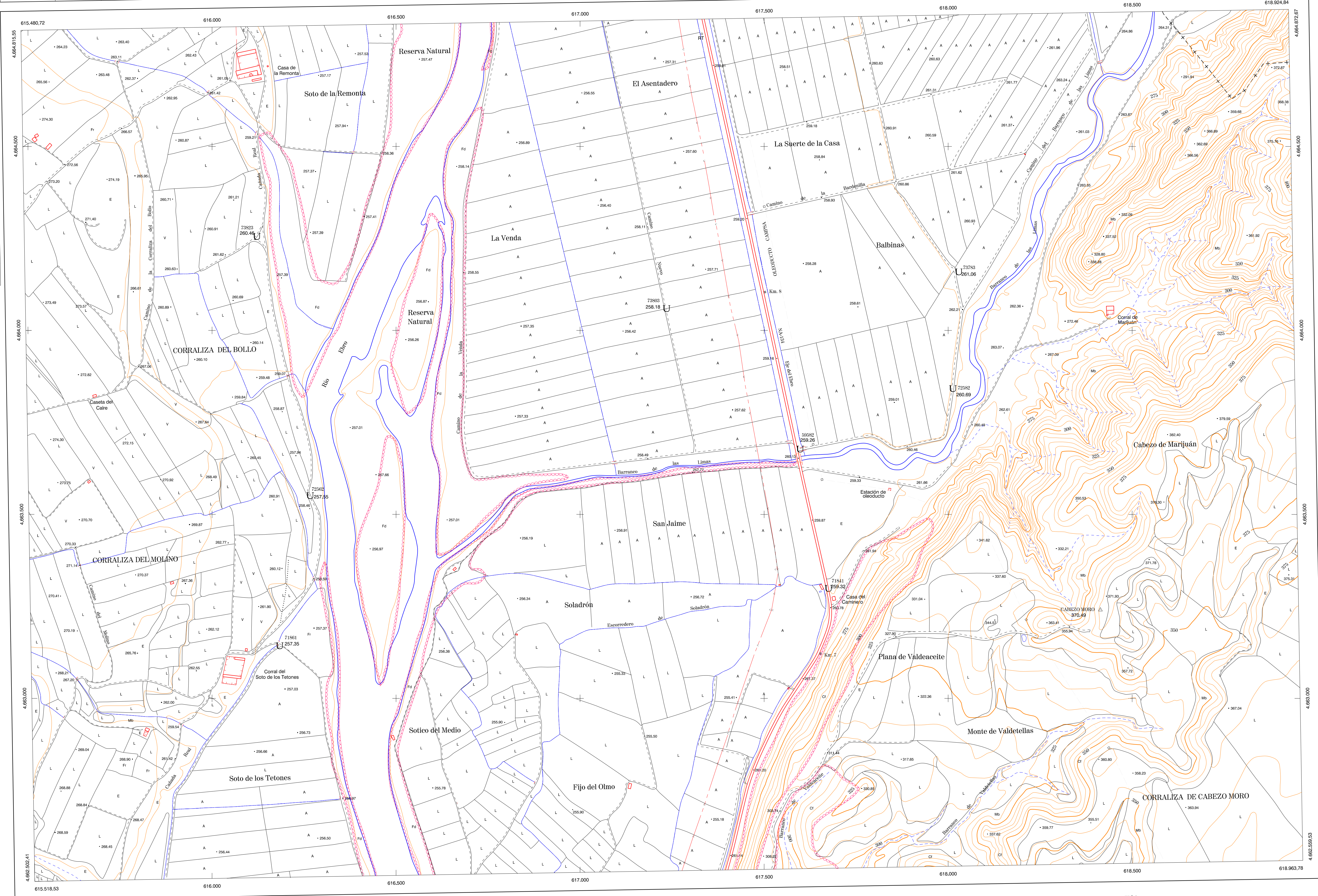
GOBIERNO DE NAVARRA
 DEPARTAMENTO DE OBRAS PUBLICAS
 TRANSPORTES Y COMUNICACIONES
 SERVICIO DE OBRAS PUBLICAS



DIVISION DEL TERRITORIO EN HOJAS 1:50.000

SIGNOS CONVENCIONALES

- Autopista -Autovía.
- Red de interés general.
- Red de interés de la Comunidad Foral.
- Red comercial.
- Red local.
- Camino de Santiago.
- Camino pavimentado.
- Camino sin pavimentar.
- Senda-Cañada.
- Ferrocarril vía electrificada.
- Ferrocarril vía doble.
- Ferrocarril vía única.
- Línea eléctrica.
- Línea telefónica.
- Edificación-Est. en ruinas.
- Torre metéorol.-Apoyo de hormigón.
- Tapia-Alambrada-Valla.
- Vértice geodésico de 1ª orden.
- Vértice geodésico de orden inferior-Topográfico.
- Señal de nivelación.
- Punto de apoyo.
- Gasoducto.
- Oleoducto.
- Otras conducciones subterráneas.
- Limite de ración.
- Limite de comunidad autónoma.
- Limite de término municipal.
- Limite de concejo.
- Río.
- Arroyo o regata.
- Canal.
- Acequia-Vaguada-Barranco.
- Pozo-Balsa-Fuente-Piscina.
- Curvas de nivel-Curvas de depresión-Altitud.
- Desmonte o terraplén.
- Terreno abancado.
- Parcelario visto.



HOJA 282 (3-7)

USOS DE SUELO

A	Arrozal	J	Jardín, Zona Verde
Cf	Conterlas	L	Labor
Ep	Erial-Plastos	Mt	Matorral
Fd	Fronzonas	O	Olivar
Fr	Frutales	P	Pradera
He	Helochal	Rc	Rioco - Improductivo
H	Huerta, Regadio	V	Vita

DIVISION: 1:5.000 HOJA: 282 (3-7)

1	2	3	4	5	6	7	8
1							
2							
3							
4							
5							
6							
7							
8							

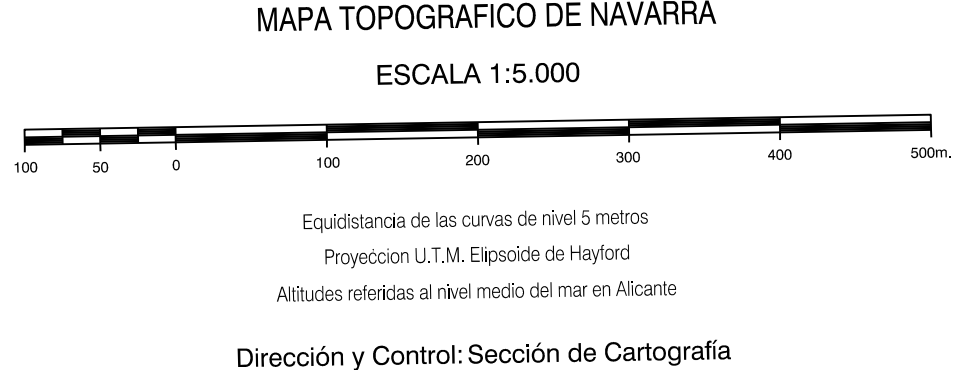
DIVISION ADMINISTRATIVA

COMUNIDAD FORAL DE NAVARRA
232 Tudela
690 Bardenas Reales
232

Líneas Límites de Municipios y Concejos

INFORMACION COMPLEMENTARIA

FORMACION INICIAL	ACTUALIZACION
VUELO	VUELO
Fecha: SEPTIEMBRE 1992	Fecha: AGOSTO 1997
Escala: 1:20.000	Escala: 1:20.000
Realizado por: AZMUT, S.A.	Realizado por: AZMUT, S.A.
RESTITUCION	RESTITUCION
Fecha: JUNIO 1993	Fecha: JUNIO 1998
Aparatos: BCS, P3, SD2000	Aparatos: BCS, P3, SD2000
Realizado por: T.C.S.A.	Realizado por: T.C.S.A.



INFRAESTRUCTURA GEODESICA Y TOPOGRAFICA

VERTICES Y SEÑALES NIVELACION	Coordenadas:			PUNTOS DE APOYO	Coordenadas:		
	X	Y	Z		X	Y	Z
CABEZO MORO	618.415,296	4.663.241,502	370,490	59582	617.596,393	4.663.678,844	259,262
				71841	617.673,587	4.663.300,326	259,326
				71961	616.182,468	4.663.144,307	257,354
				72962	616.265,139	4.663.552,471	257,552
				72962	618.011,414	4.663.843,320	260,700
			73783	618.027,327	4.664.160,542	261,064	
			73803	617.233,472	4.664.060,726	256,183	
			73823	616.120,317	4.664.256,740	260,454	

282 (3-7)

