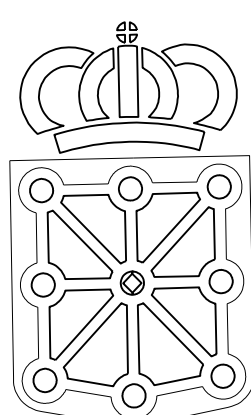


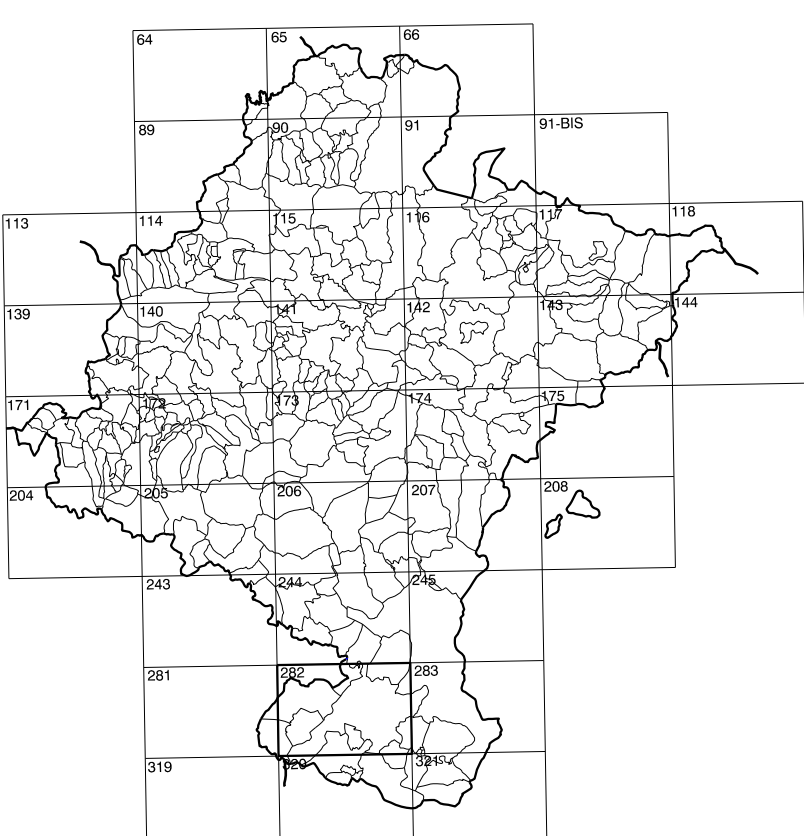
# COMUNIDAD FORAL DE NAVARRA

282(2-7)	282(2-8)	283(2-1)
282(3-7)	282(3-8)	283(3-1)
282(4-7)	282(4-8)	283(4-1)

1:50.000	1:5.000	BALSAFORADA
282	3-8	



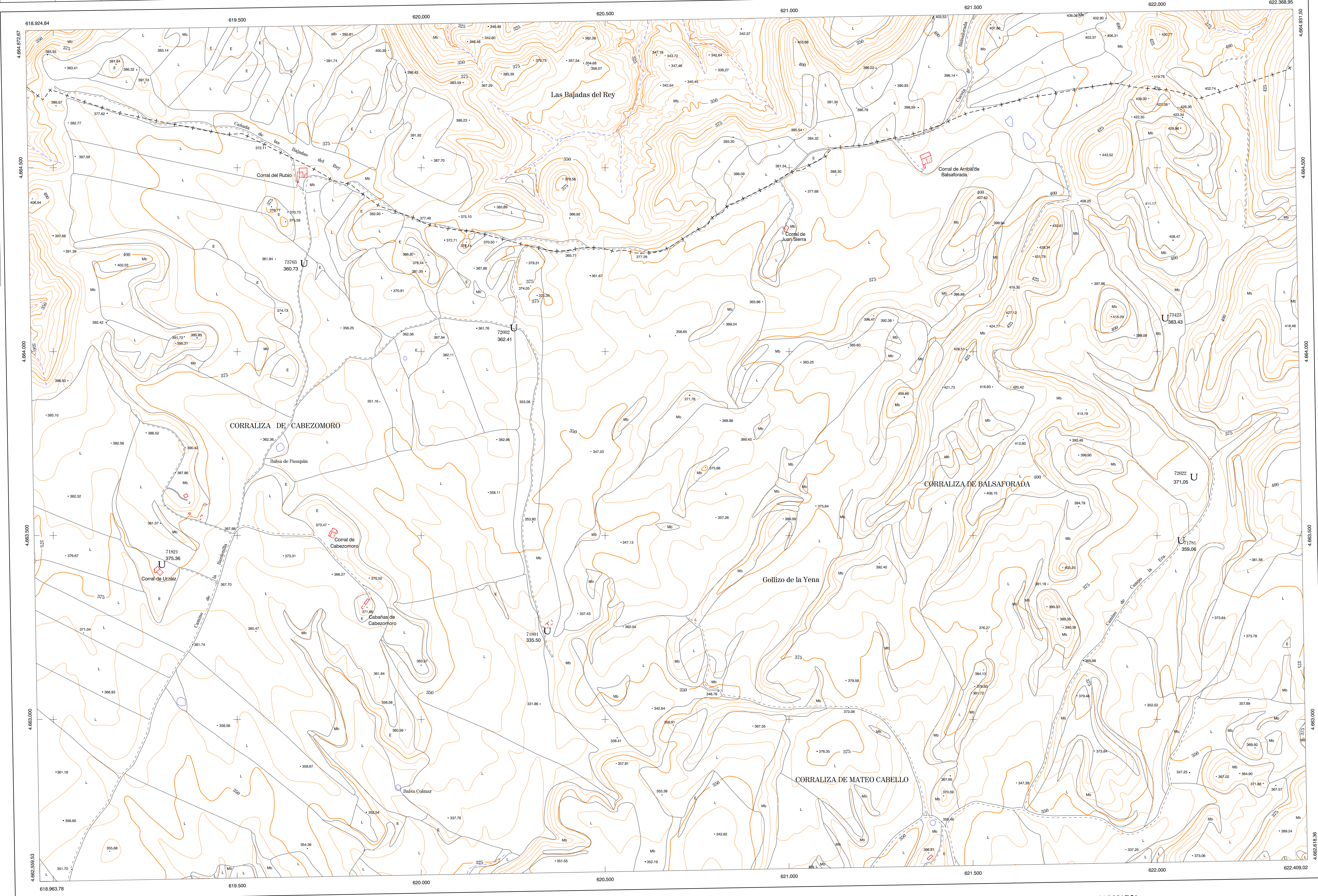
**GOBIERNO DE NAVARRA**  
DEPARTAMENTO DE OBRAS PUBLICAS  
TRANSPORTES Y COMUNICACIONES  
SERVICIO DE OBRAS PUBLICAS



DIVISION DEL TERRITORIO EN HOJAS 1:50.000

### SIGNOS CONVENCIONALES

- Autopista-Autovía.
- Red de interés general.
- Red de interés de la Comunidad Foral.
- Red comarcal.
- Red local.
- Camino de Santiago.
- Camino pavimentado.
- Camino sin pavimentar.
- Senda-Cañada.
- Ferrocarril vía electrificada.
- Ferrocarril vía doble.
- Ferrocarril vía única.
- Línea eléctrica.
- Línea telefónica.
- Edificación-Est. en ruinas.
- Tono metálica-Apoyo de homónig.
- Tapia-Alambrada-Valla.
- Vertice geodésico de 1er orden.
- Vertice geodésico de orden inferior-Topográfico.
- Señal de nivelación.
- Punto de apoyo.
- Gasoducto.
- Oleoducto.
- Otras conducciones subterráneas.
- Limite de nación.
- Limite de comunidad autónoma.
- Limite de término municipal.
- Limite de concejo.
- Río.
- Arroyo o regata.
- Canal.
- Acequia-Vaguada-Barranco.
- Pozo-Balsa-Fuente-Piscina.
- Curvas de nivel-Curvas de depresión-Altitud.
- Desmonte o terraplén.
- Terreno abancaldado.
- Parcelario visto.



HOJA 282 (3-8)

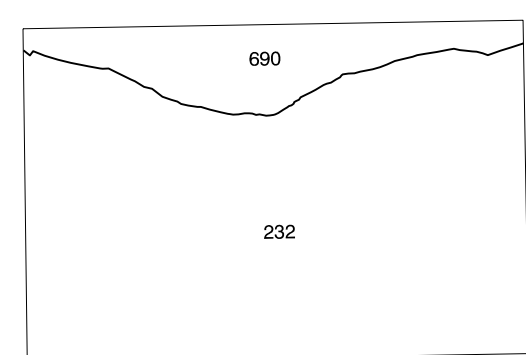
### USOS DE SUELO

A	Arrozal	J	Jardín, Zona Verde
Cf	Coníferas	L	Labor
Ep	Erial - Pastos	Mt	Matorral
Fd	Frondosas	O	Olivar
Fr	Frutales	P	Pradera
Hc	Helechal	Rc	Rioco - Improductivo
H	Huerta, Regadio	V	Vita

DIVISION: 1:5.000 HOJA: 282 (3-8)

1	2	3	4	5	6	7	8
1							
2							
3							
4							
5							
6							
7							
8							

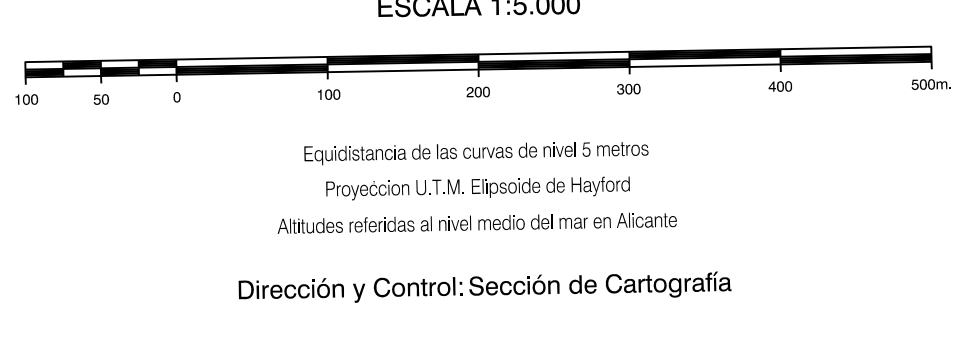
### DIVISION ADMINISTRATIVA



### INFORMACION COMPLEMENTARIA

FORMACION INICIAL	ACTUALIZACION
<b>VUELO</b>	<b>VUELO</b>
Fecha: SEPTIEMBRE 1992	Fecha: AGOSTO 1997
Escala: 1:20.000	Escala: 1:20.000
Realizado por: AZMUT, S.A.	Realizado por: AZMUT, S.A.
<b>RESTITUCION</b>	<b>RESTITUCION</b>
Fecha: DICIEMBRE 1993	Fecha: JUNIO 1996
Aparatos: BCI, P3, SD2000	Aparatos: BCI, P3, SD2000
Realizado por: T.C.S.A.	Realizado por: T.C.S.A.

### MAPA TOPOGRAFICO DE NAVARRA



### INFRAESTRUCTURA GEODESICA Y TOPOGRAFICA

VERTICES Y SEÑALES NIVELACION	Coordenadas:			PUNTOS DE APOYO	Coordenadas:		
	X	Y	Z		X	Y	Z
71781	622.063.914	4.663.488.020	359.070	71781	622.063.914	4.663.488.020	359.070
71901	620.341.314	4.663.241.860	335.510	71901	620.341.314	4.663.241.860	335.510
71821	619.290.694	4.663.422.500	375.370	71821	619.290.694	4.663.422.500	375.370
72802	620.250.574	4.664.065.970	362.420	72802	620.250.574	4.664.065.970	362.420
73423	622.026.874	4.663.666.340	371.060	73423	622.026.874	4.663.666.340	371.060
73763	622.020.454	4.664.092.460	383.440	73763	622.020.454	4.664.092.460	383.440
	619.680.382	4.664.241.324	360.742		619.680.382	4.664.241.324	360.742

282 (3-8)

