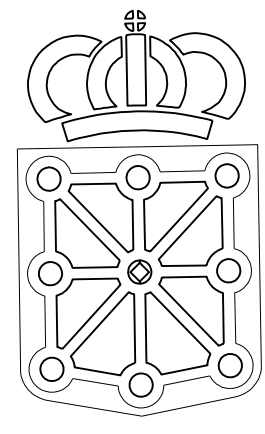


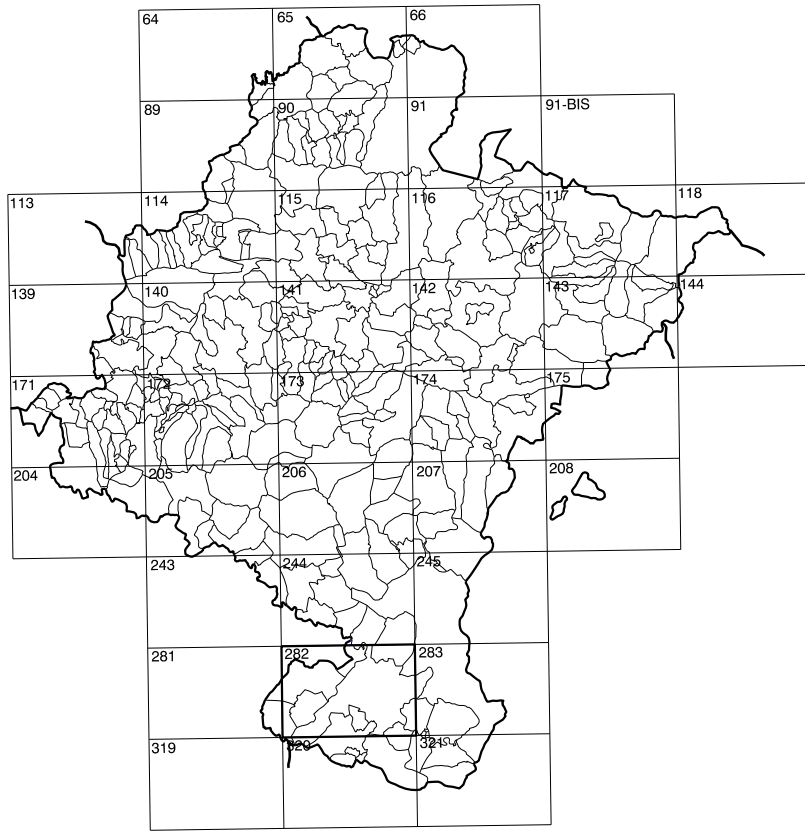
COMUNIDAD FORAL DE NAVARRA

282(3-1)	282(3-2)	282(3-3)
282(4-1)	282(4-2)	282(4-3)
282(5-1)	282(5-2)	282(5-3)

1:50.000	1:5.000	CINTRUENIGO - I
282	4-2	



GOBIERNO DE NAVARRA
DEPARTAMENTO DE OBRAS PUBLICAS
TRANSPORTES Y COMUNICACIONES
SERVICIO DE OBRAS PUBLICAS



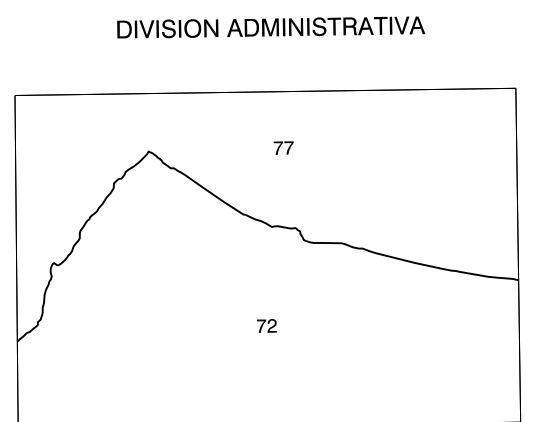
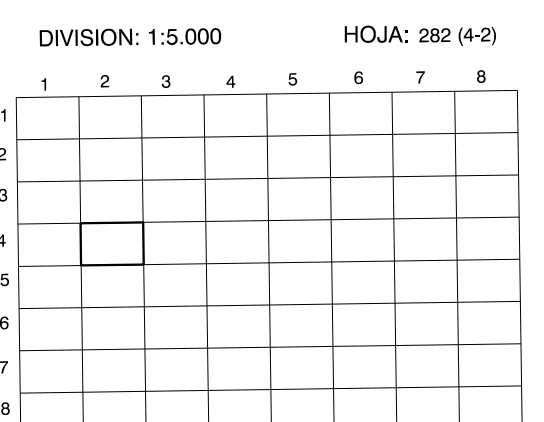
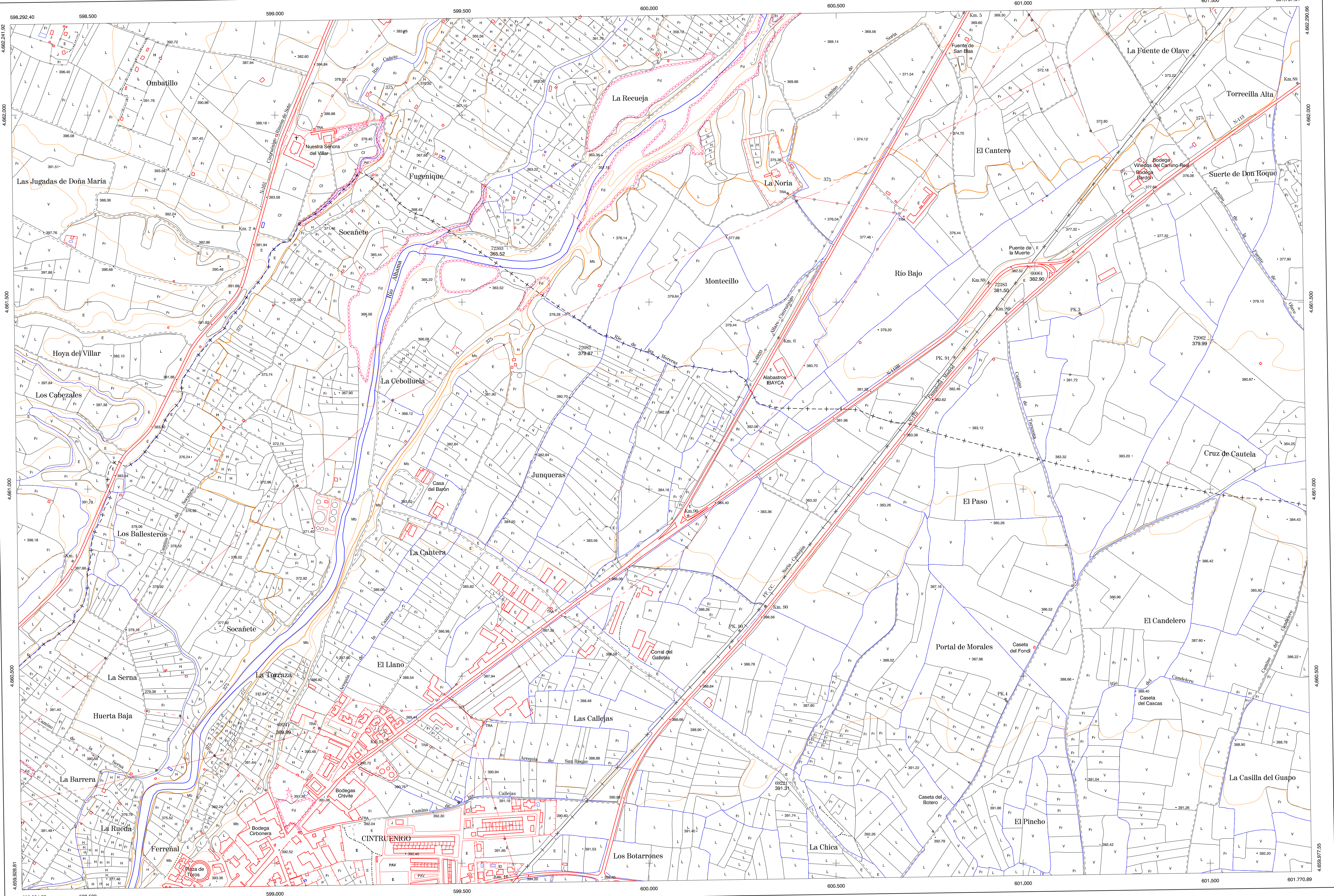
DIVISION DEL TERRITORIO EN HOJAS 1:50.000

SIGNOS CONVENCIONALES

- Autopista-Autovía.
- Red de interés general.
- Red de interés de la Comunidad Foral.
- Red comarcal.
- Red local.
- Camino de Sardinio.
- Camino pavimentado.
- Camino sin pavimento.
- Senda-Cañada.
- Ferrocarril vía electrificada.
- Ferrocarril vía doble.
- Ferrocarril vía única.
- Línea eléctrica.
- Línea telefónica.
- Edificación-Edif. en ruinas.
- Torre metálica-Apoyo de hormigón.
- Tapia-Atambrada-Valla.
- Vértice geodésico de 1er orden.
- Vértice geodésico de orden inferior-Topográfico.
- Señal de nivelación.
- Punto de apoyo.
- Gasoducto.
- Oleoducto.
- Otras conducciones subterráneas.
- Límite de nación.
- Límite de comunidad autónoma.
- Límite de término municipal.
- Límite de concejo.
- Río.
- Arroyo o regata.
- Canal.
- Acequia-Vaguada-Barranco.
- Pozo-Balsa-Fuente-Piscina.
- Curvas de nivel-Curvas de depresión-Altitud.
- Desmonte o terraplén.
- Terreno abancaldado.
- Parcelario visto.

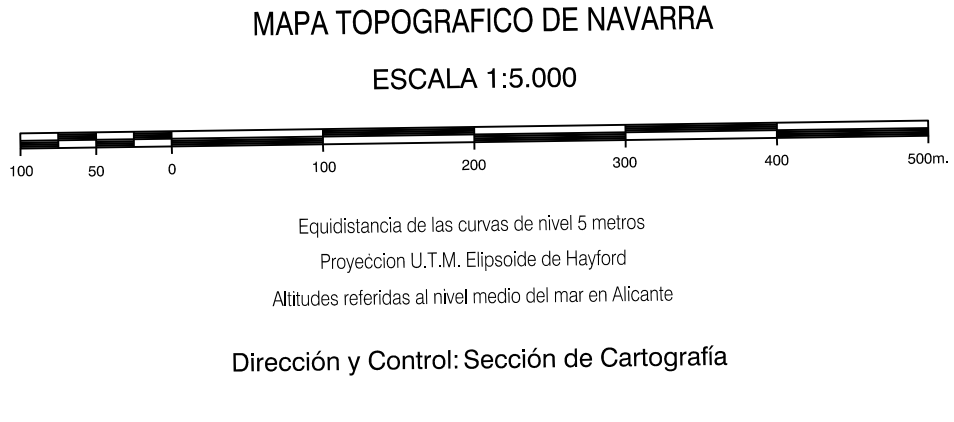
USOS DE SUELO

- | | | | |
|----|-----------------|----|-----------------------|
| A | Arrozal | J | Jardín, Zona Verde |
| Cf | Coníferas | L | Labor |
| Ep | Erial - Pastos | Mt | Matorral |
| Fd | Frondosas | O | Olivar |
| Fr | Frutales | P | Pradera |
| He | Helical | Rc | Rocoso - Improductivo |
| H | Huerta, Regadio | V | Vitía |



INFORMACION COMPLEMENTARIA

FORMACION INICIAL		ACTUALIZACION	
VUELO	VUELO	VUELO	VUELO
Fecha: SEPTIEMBRE 1992	Fecha: AGOСТО 1997	Fecha: SEPTIEMBRE 1992	Fecha: AGOСТО 1997
Escala: 1:20.000	Escala: 1:20.000	Escala: 1:20.000	Escala: 1:20.000
Realizado por: AZMUT, S.A.	Realizado por: AZMUT, S.A.	Realizado por: AZMUT, S.A.	Realizado por: AZMUT, S.A.
RESTITUCION		RESTITUCION	
Fecha: JUNIO 1993	Fecha: JUNIO 1998	Fecha: JUNIO 1993	Fecha: JUNIO 1998
Aparatos: BCS, P3, S2000	Aparatos: BCS, P3, S2000	Aparatos: BCS, P3, S2000	Aparatos: BCS, P3, S2000
Realizado por: T.C.S.A.	Realizado por: T.C.S.A.	Realizado por: T.C.S.A.	Realizado por: T.C.S.A.



INFRAESTRUCTURA GEODÉSICA Y TOPOGRÁFICA

VERTICES Y SEÑALES NIVELACION	Coordenadas:			PUNTOS DE APOYO	Coordenadas:		
	X	Y	Z		X	Y	Z
				60061	601.034.765	4.661.593.749	382.901
				60221	600.387.710	4.660.216.727	391.314
				60241	599.052.147	4.660.358.504	389.991
				72062	601.504.375	4.661.399.396	379.991
				72063	599.895.340	4.661.368.558	379.972
				72063	599.825.008	4.661.649.274	365.524
				72383	600.911.651	4.661.548.119	381.504