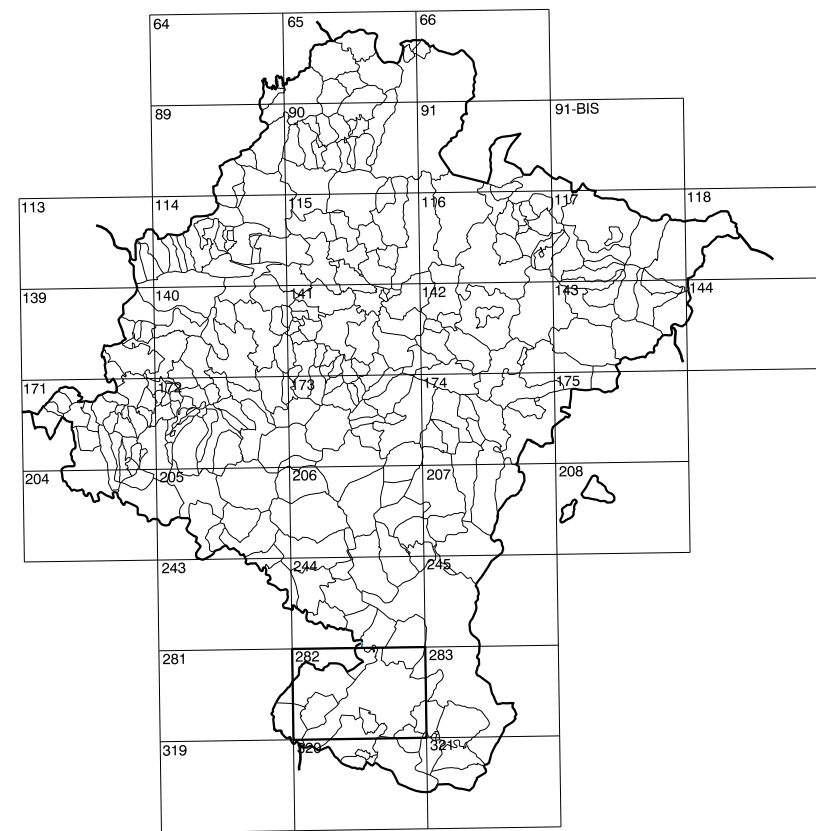


GOBIERNO DE NAVARRA
 DEPARTAMENTO DE OBRAS PUBLICAS
 TRANSPORTES Y COMUNICACIONES
 SERVICIO DE OBRAS PUBLICAS



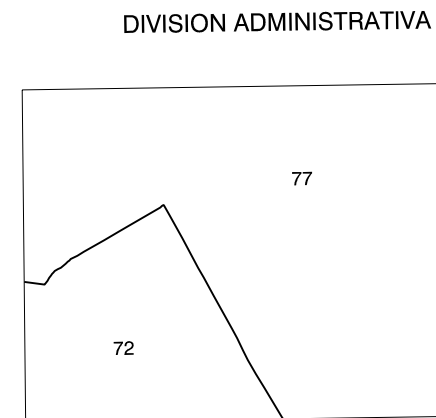
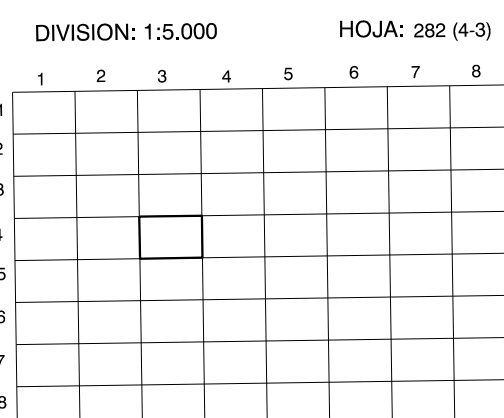
DIVISION DEL TERRITORIO EN HOJAS 1:50.000

SIGNOS CONVENCIONALES

- Autopista.-Autovía.
- Red de interés general.
- Red de interés de la Comunidad Foral.
- Red comarcal.
- Red local.
- Camino de Santiago.
- Camino pavimentado.
- Camino sin pavimentar.
- Senda.-Cañada.
- Ferrocarril vía electrificada.
- Ferrocarril vía doble.
- Ferrocarril vía única.
- Línea eléctrica.
- Línea telefónica.
- Edificación.-Edif. en ruinas.
- Torre metélica.-Apoyo de hormigón.
- Tapia.-Almadraba.-Valla.
- Vertice geodésico de 1º orden.
- Vertice geodésico de orden inferior.-Topográfico.
- Señal de nivelación.
- Punto de apoyo.
- Gasoducto.
- Oleoducto.
- Otras conducciones subterráneas.
- Límite de nación.
- Límite de comunidad autónoma.
- Límite de término municipal.
- Límite de concejo.
- Río.
- Arroyo o regata.
- Canal.
- Acequia.-Vaguada.-Barranco.
- Pozo.-Balsa.-Fuente.-Piscina.
- Curvas de nivel.-Curvas de depresión.-Altitud.
- Dasmonte o terraplén.
- Terreno abancalado.
- Parcelario visto.

USOS DE SUELO

A	Arrozal	J	Jardín. Zona Verde
Cf	Coniferas	L	Labor
Ep	Enal.-Pastos	Mt	Matorral
Fd	Frondosas	O	Olivar
Ff	Frutales	P	Piscina
Ha	Huercal	Rc	Rocoso.-Improductivo
H	Huerta, Regadio	V	Viña



COMUNIDAD FORAL DE NAVARRA
 72 Cintruénigo
 77 Corella
 232 Tudela

INFORMACION COMPLEMENTARIA

FORMACION INICIAL	ACTUALIZACION
VUELO	VUELO
Fecha: SEPTIEMBRE 1992	Fecha: AGOSTO 1997
Escala: 1:20.000	Escala: 1:20.000
Realizado por: AZMUT, S.A.	Realizado por: AZMUT, S.A.
RESTITUCION	RESTITUCION
Fecha: JUNIO 1993	Fecha: JUNIO 1998
Aparatos: BCI, P3, SD0000	Aparatos: BCI, P3, SD0000
Realizado por: T.C.S.A.	Realizado por: T.C.S.A.

MAPA TOPOGRAFICO DE NAVARRA
 ESCALA 1:5.000

Equidistancia de las curvas de nivel 5 metros
 Alturas referidas al nivel medio del mar en Alicante

Dirección y Control: Sección de Cartografía

INFRAESTRUCTURA GEODÉSICA Y TOPOGRÁFICA

VERTICES Y SEÑALES NIVELACION	Coordenadas:			PUNTOS DE APOYO	Coordenadas:		
	X	Y	Z		X	Y	Z
				69161	605.093.688	4.660.854.751	368.624
				69181	603.560.223	4.660.849.413	377.334
				69201	602.037.736	4.660.445.521	387.704
				72022	604.216.195	4.661.271.205	368.862
				72042	602.778.617	4.661.542.131	377.342
				72403	602.899.261	4.661.797.937	374.624
				72423	604.369.861	4.661.690.306	368.104

282 (4-3)



COMUNIDAD FORAL DE NAVARRA

1:50.000 1:5.000
282 4-3 LAS NAVAS

282(3-2)	282(3-3)	282(3-4)
282(4-2)	282(4-3)	282(4-4)
282(5-2)	282(5-3)	282(5-4)

