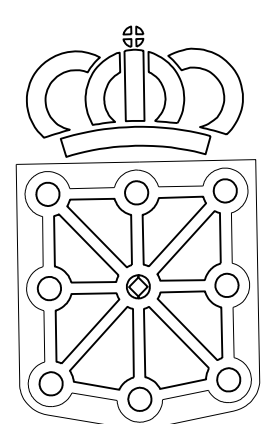


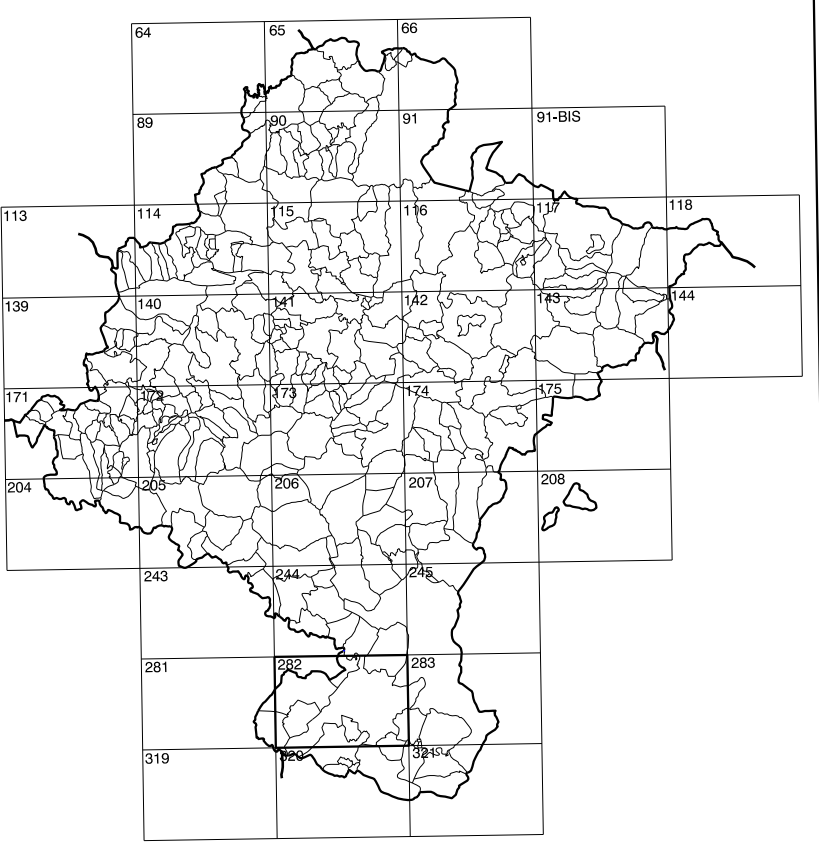
282(3-4)	282(3-5)	282(3-6)
282(4-4)	282(4-5)	282(4-6)
282(5-4)	282(5-5)	282(5-6)

# COMUNIDAD FORAL DE NAVARRA

1:50.000	1:5.000	CORRALIZA DE LA CANTERA
282	4-5	



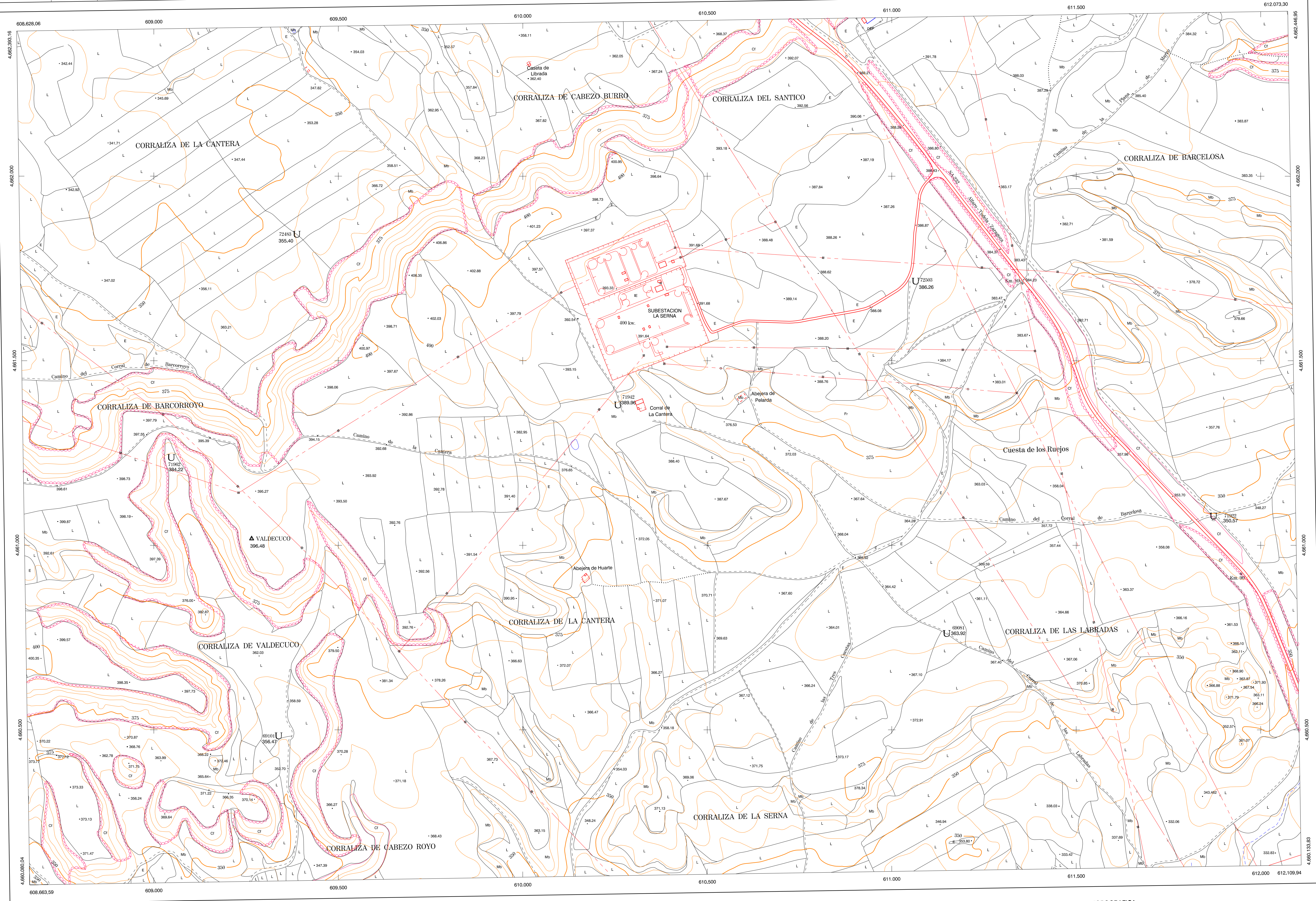
**GOBIERNO DE NAVARRA**  
 DEPARTAMENTO DE OBRAS PUBLICAS  
 TRANSPORTES Y COMUNICACIONES  
 SERVICIO DE OBRAS PUBLICAS



DIVISION DEL TERRITORIO EN HOJAS 1:50.000

**SIGNOS CONVENCIONALES**

- Autopista, Autovía.
- Red de interés general.
- Red de interés de la Comunidad Foral.
- Red comarcal.
- Red local.
- Camino de Santiago.
- Camino pavimentado.
- Camino sin pavimentar.
- Senda.-Cañada.
- Ferrocarril vía electrificada.
- Ferrocarril vía doble.
- Ferrocarril vía única.
- Línea eléctrica.
- Línea telefónica.
- Edificación.-Edif. en ruínas.
- Torre metélica.-Apoyo de hormigón.
- Tapia.-Alambrada.-Valla.
- Vértice geodésico de 1ª orden.
- Vértice geodésico de orden inferior.-Topográfico.
- Señal de nivelación.
- Punto de apoyo.
- Gasoducto.
- Oleoducto.
- Otras conducciones subterráneas.
- Límite de nación.
- Límite de comunidad autónoma.
- Límite de término municipal.
- Límite de concejo.
- Río.
- Arroyo o regata.
- Canal.
- Acequia.-Vaguada.-Barranco.
- Pozo.-Balsa.-Fuente.-Piscina.
- Curvas de nivel.-Curvas de depresión.-Altitud.
- Desmonte o terraplén.
- Terreno abancaldado.
- Parcelario visto.



HOJA 282 (4-5)

**USOS DE SUELO**

A	Arrozal	J	Jardín, Zona Verde
Cl	Coníferas	L	Labor
Ep	Erial.-Pastos	Ml	Matorral
Fd	Fronzonas	O	Olivar
Fr	Frutales	P	Piscifera
He	Hedizcal	Rc	Rocoso -Improductivo
H	Huerta, Regadio	V	Viña

**DIVISION: 1:5.000 HOJA: 282 (4-5)**

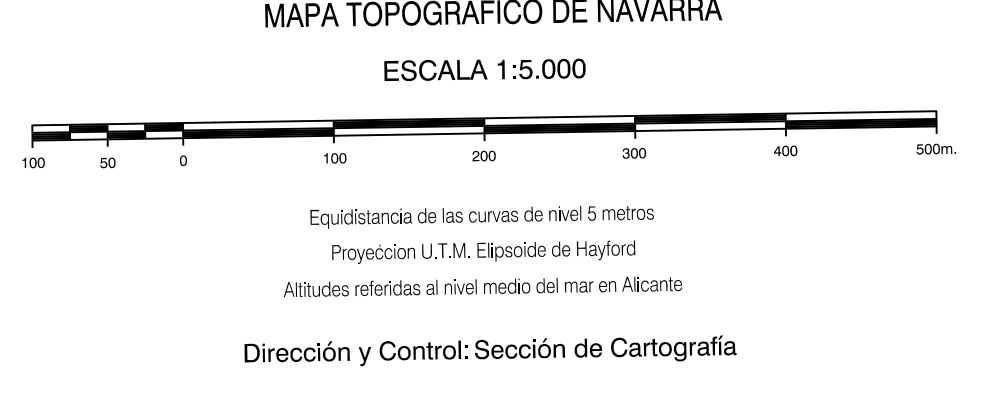
1	2	3	4	5	6	7	8

**DIVISION ADMINISTRATIVA**

COMUNIDAD FORAL DE NAVARRA
232 Tudela
232

**INFORMACION COMPLEMENTARIA**

<b>FORMACION INICIAL</b>	<b>ACTUALIZACION</b>
<b>SUELO</b>	<b>SUELO</b>
Fecha: SEPTIEMBRE 1992	Fecha: AGOSTO 1997
Escala: 1:20.000	Escala: 1:20.000
Realizado por: AZMUT, S.A.	Realizado por: AZMUT, S.A.
<b>RESTITUCION</b>	<b>RESTITUCION</b>
Fecha: JUNIO 1993	Fecha: JUNIO 1998
Aparatos: BCI, PS, SD2000	Aparatos: BCI, PS, SD2000
Realizado por: T.C.S.A.	Realizado por: T.C.S.A.



**INFRAESTRUCTURA GEODESICA Y TOPOGRAFICA**

VERTICES Y SEÑALES NIVELACION	Coordenadas:			PUNTOS DE APOYO	Coordenadas:		
	X	Y	Z		X	Y	Z
VALDECUCO	609.267,015	4.661.018,681	396,480	69081	611.147,523	4.660.762,426	383,023
				69101	600.336,738	4.660.485,251	356,474
				71922	611.870,622	4.661.080,621	350,572
				71942	610.256,182	4.661.381,605	389,962
				71962	609.045,727	4.661.239,100	384,222
			72483	609.385,974	4.661.844,030	355,410	
			72503	611.063,175	4.661.716,936	386,284	

282 (4-5)

