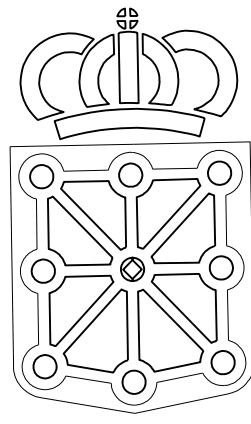


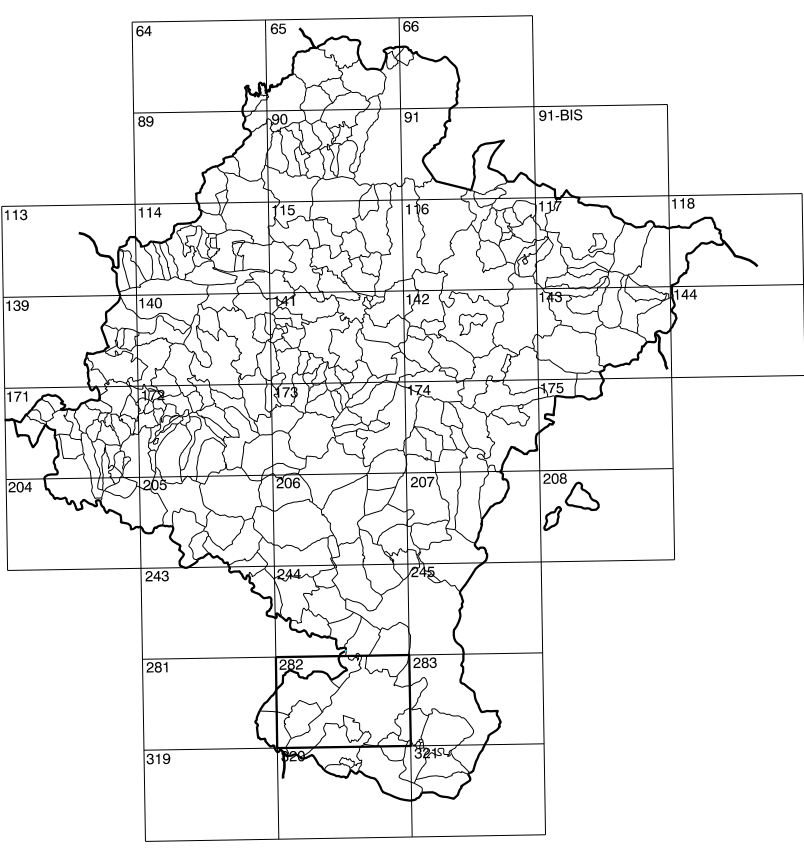
282(3-5)	282(3-6)	282(3-7)
282(4-5)	282(4-6)	282(4-7)
282(5-5)	282(5-6)	282(5-7)

COMUNIDAD FORAL DE NAVARRA

1:50.000	1:5.000	PRESA DE BARCELOSA
282	4-6	



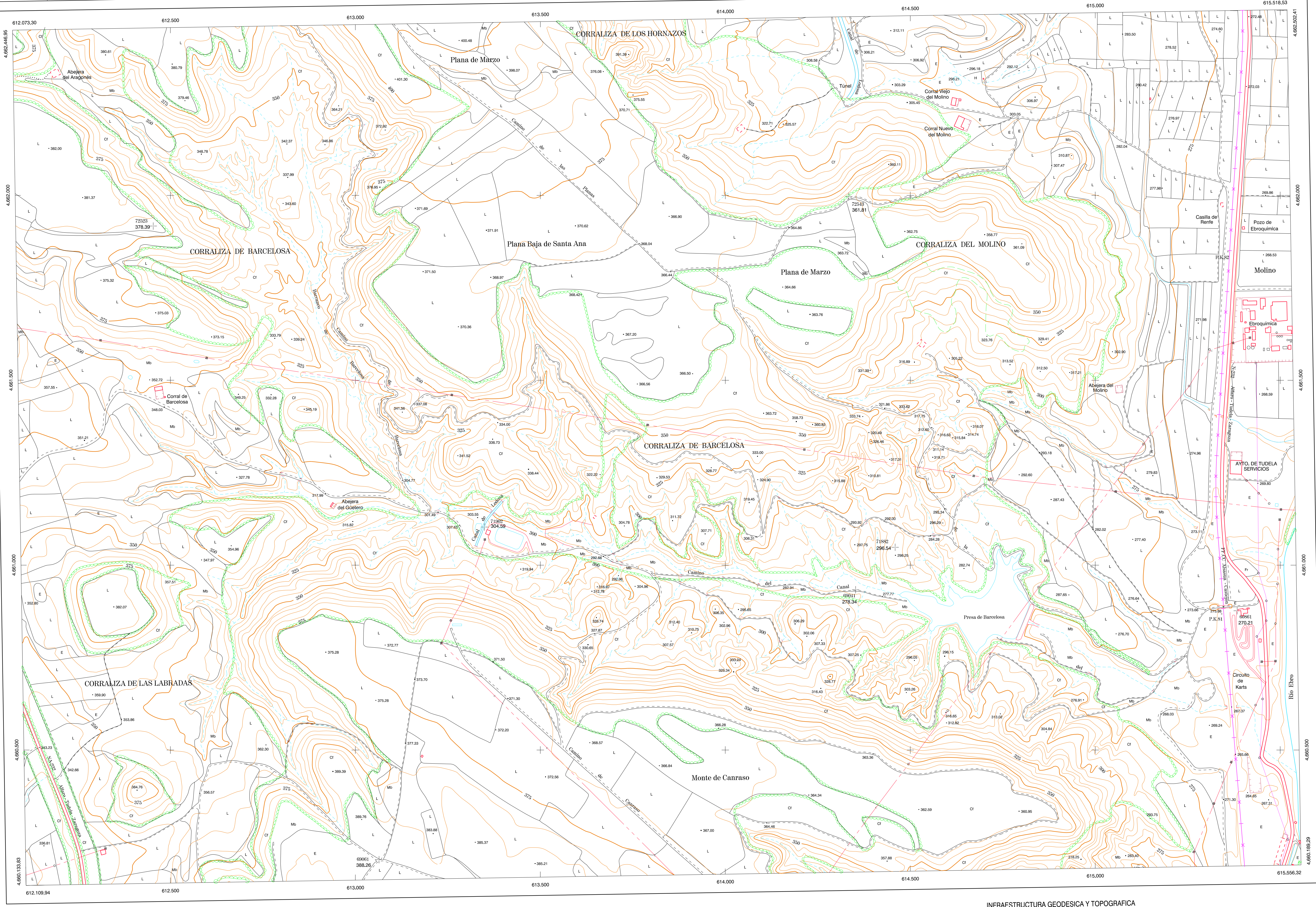
GOBIERNO DE NAVARRA
 DEPARTAMENTO DE OBRAS PUBLICAS
 TRANSPORTES Y COMUNICACIONES
 SERVICIO DE OBRAS PUBLICAS



DIVISION DEL TERRITORIO EN HOJAS 1:50.000

SIGNOS CONVENCIONALES

- Autopista-Autovía.
- Red de interés general.
- Red de interés de la Comunidad Foral.
- Red comarcal.
- Red local.
- Camino de Santiago.
- Camino pavimentado.
- Camino sin pavimentar.
- Senda-Cañada.
- Ferrocarril vía electrificada.
- Ferrocarril vía doble.
- Ferrocarril vía única.
- Línea eléctrica.
- Línea telefónica.
- Edificación-Edif. en ruinas.
- Torno metálico-Apoyo de hormigón.
- Tapa-Alambreada-Valla.
- Vértice geodésico de 1er orden.
- Vértice geodésico de orden inferior-Topográfico.
- Señal de nivelación.
- Punto de apoyo.
- Gasoducto.
- Oleoducto.
- Otras conducciones subterráneas.
- Limite de nación.
- Limite de comunidad autónoma.
- Limite de término municipal.
- Limite de concejo.
- Río.
- Arroyo o regata.
- Canal.
- Acequia-Vaguada-Barranco.
- Pozo-Balsa-Fuente-Piscina.
- Curvas de nivel-Curvas de depresión-Altitud.
- Desmonte o terraplén.
- Terreno abancaldado.
- Parcelario visto.



HOJA 282 (4-6)

USOS DE SUELO

A	Arrozal	J	Jardín, Zona Verde
Cf	Conterras	L	Labor
Ep	Erial- Pastos	Mt	Matorral
Fd	Frondosas	O	Olivar
Fr	Frutales	P	Pradera
He	Helachal	Rc	Riccaso- Improductivo
H	Huerta, Regadio	V	Vía

DIVISION: 1:5.000 HOJA: 282 (4-6)

1	2	3	4	5	6	7	8

DIVISION ADMINISTRATIVA

COMUNIDAD FORAL DE NAVARRA
232 Tudela

INFORMACION COMPLEMENTARIA

FORMACION INICIAL	ACTUALIZACION
VUELO	VUELO
Fecha: SEPTIEMBRE 1962	Fecha: AGOSTO 1997
Escala: 1:20.000	Escala: 1:20.000
Realizado por: AZMUT, S.A.	Realizado por: AZMUT, S.A.
RESTITUCION	RESTITUCION
Fecha: JUNIO 1993	Fecha: JUNIO 1996
Aparatos: BCI, P3, SD2000	Aparatos: BCI, P3, SD2000
Realizado por: T.C.S.A.	Realizado por: T.C.S.A.

MAPA TOPOGRAFICO DE NAVARRA
 ESCALA 1:5.000

Equiparación de las curvas de nivel 5 metros
 Proyección U.T.M. Elipsoides de Hayford
 Alturas referidas al nivel medio del mar en Alicante
 Dirección y Control: Sección de Cartografía

INFRAESTRUCTURA GEODESICA Y TOPOGRAFICA

VERTICES Y SEÑALES NIVELACION	Coordenadas:			PUNTOS DE APOYO	Coordenadas:		
	X	Y	Z		X	Y	Z
69061	615.387.454	4.660.876.535	270.214	69061	615.387.454	4.660.876.535	270.214
69041	614.356.057	4.660.933.265	278.344	69041	614.356.057	4.660.933.265	278.344
69061	613.087.790	4.660.203.299	388.262	69061	613.087.790	4.660.203.299	388.262
71862	614.460.738	4.661.048.200	296.942	71862	614.460.738	4.661.048.200	296.942
71902	613.352.861	4.661.102.896	304.992	71902	613.352.861	4.661.102.896	304.992
72523	612.457.336	4.661.916.862	378.394	72523	612.457.336	4.661.916.862	378.394
72543	614.337.358	4.661.997.084	361.814	72543	614.337.358	4.661.997.084	361.814

282 (4-6)

