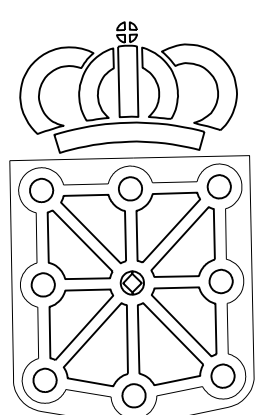


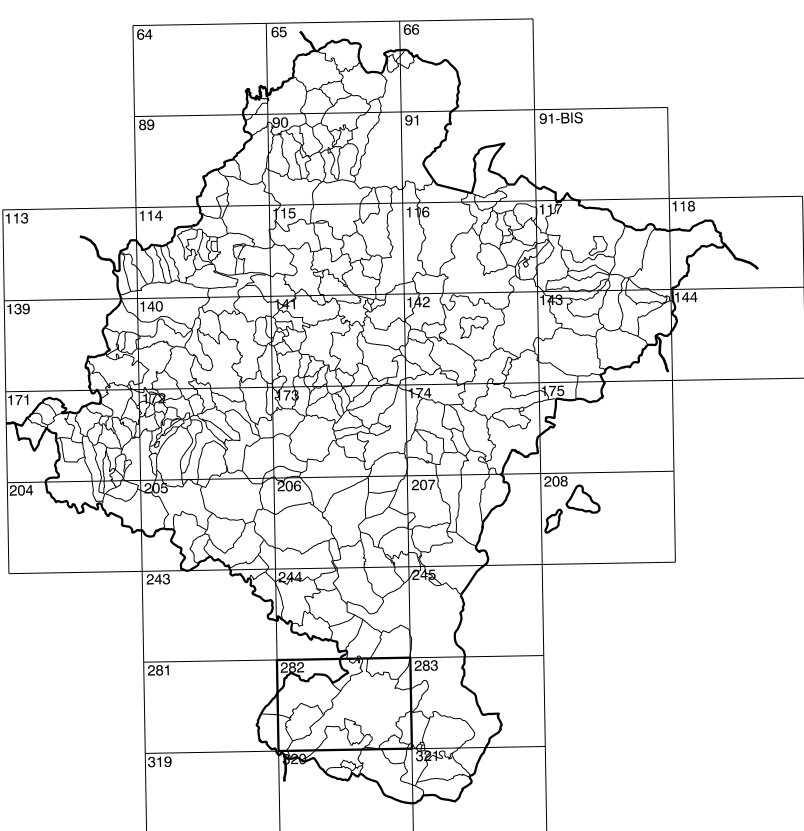
COMUNIDAD FORAL DE NAVARRA

282(3-7)	282(3-8)	283(3-1)
282(4-7)	282(4-8)	283(4-1)
282(5-7)	282(5-8)	283(5-1)

1:50.000	1:5.000	MATEO CABELLO
282	4-8	



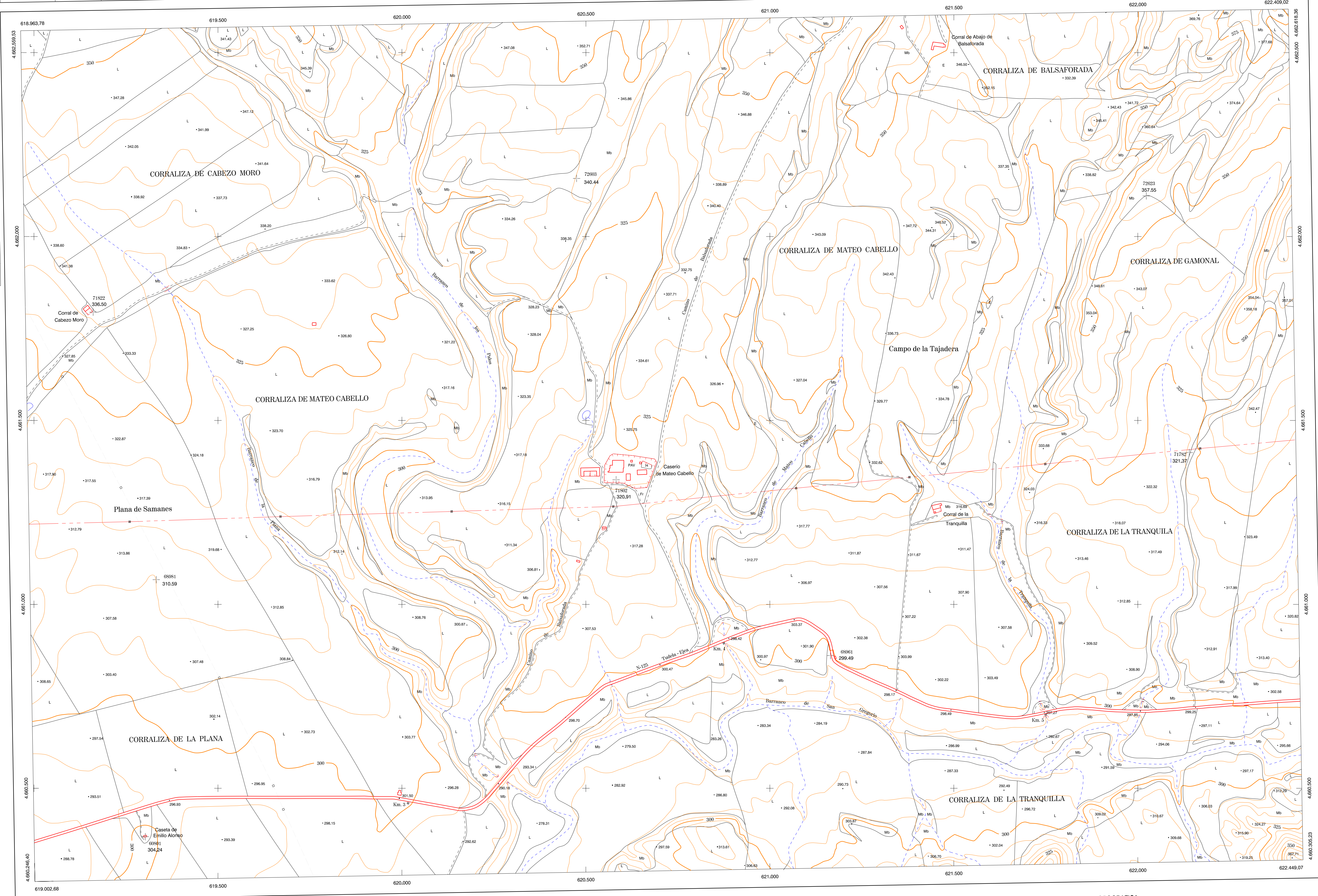
GOBIERNO DE NAVARRA
DEPARTAMENTO DE OBRAS PUBLICAS
TRANSPORTES Y COMUNICACIONES
SERVICIO DE OBRAS PUBLICAS



DIVISION DEL TERRITORIO EN HOJAS 1:50.000

SIGNOS CONVENCIONALES

- Autopista-Autovía.
- Red de interés general.
- Red de interés de la Comunidad Foral.
- Red comercial.
- Red local.
- Camino de Santiago.
- Camino pavimentado.
- Camino sin pavimentar.
- Senda-Cañada.
- Ferrocarril vía electrificada.
- Ferrocarril vía doble.
- Ferrocarril vía única.
- Línea eléctrica.
- Línea telefónica.
- Edificación-Edif. en ruinas.
- Toma metálica-Apoyo de hormigón.
- Tapia-Almadraba-Valla.
- Vertice geodésico de 1er orden.
- Vertice geodésico de orden inferior-Topográfico.
- Señal de nivelación.
- Punto de apoyo.
- Gasoducto.
- Oleoducto.
- Otras conducciones subterráneas.
- Limite de nación.
- Limite de comunidad autónoma.
- Limite de término municipal.
- Limite de concejo.
- Río.
- Arroyo o regata.
- Canal.
- Acequia-Vaguada-Barranco.
- Pozo-Balsa-Fuente-Piscina.
- Curvas de nivel-Curvas de depresión-Altitud.
- Desmonte o terrapién.
- Terreno abancaldado.
- Parcelario visto.



HOJA 282 (4-8)

USOS DE SUELO

A	Arrozal	J	Jardín, Zona Verde
Cf	Coniferas	L	Labor
Ep	Erial - Pastos	Mt	Matorral
Fd	Frondosas	O	Olivar
Fr	Frutales	P	Pradera
Hc	Hechizal	Rc	Rocoso - Improductivo
H	Huerta, Regadío	V	Viticultura

DIVISION: 1:5.000 HOJA: 282 (4-8)

1	2	3	4	5	6	7	8

DIVISION ADMINISTRATIVA

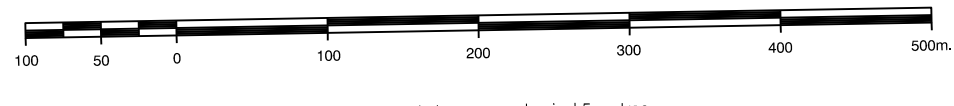
COMUNIDAD FORAL DE NAVARRA
232 Tudela
232

INFORMACION COMPLEMENTARIA

FORMACION INICIAL	ACTUALIZACION
VUELO	VUELO
Fecha: SEPTIEMBRE 1962	Fecha: AGOSTO 1997
Escala: 1:20.000	Escala: 1:20.000
Realizado por: AZMUT, S.A.	Realizado por: AZMUT, S.A.
RESTITUCION	RESTITUCION
Fecha: JUNIO 1993	Fecha: JUNIO 1996
Aparatos: BCI, P3, S2000	Aparatos: BCI, P3, S2000
Realizado por: T.C.S.A.	Realizado por: T.C.S.A.

MAPA TOPOGRAFICO DE NAVARRA

ESCALA 1:5.000



Equidistancia de las curvas de nivel 5 metros

Proyección U.T.M. Elipsoide de Hayford

Alturas referidas al nivel medio del mar en Alicante

Dirección y Control: Sección de Cartografía

INFRAESTRUCTURA GEODESICA Y TOPOGRAFICA

VERTICES Y SEÑALES NIVELACION	Coordenadas:			PUNTOS DE APOYO	Coordenadas:		
	X	Y	Z		X	Y	Z
	60901	619.306.459	4.660.368.145	60901	619.306.459	4.660.368.145	304.244
	69961	621.168.431	4.660.860.601	69961	621.168.431	4.660.860.601	299.494
	69981	619.336.167	4.661.066.004	71792	622.140.646	4.661.412.389	310.594
	71792	622.140.646	4.661.412.389	71802	620.585.839	4.661.338.749	320.912
	71802	620.585.839	4.661.338.749	72623	619.164.574	4.661.794.279	336.502
	72623	619.164.574	4.661.794.279	72623	620.478.480	4.662.157.937	340.443
				72623	622.026.826	4.662.110.292	357.554

282 (4-8)

