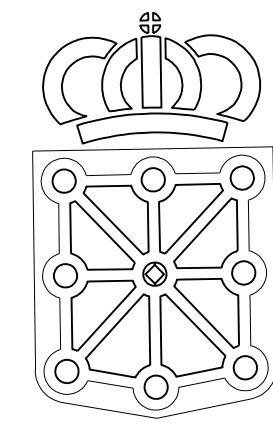


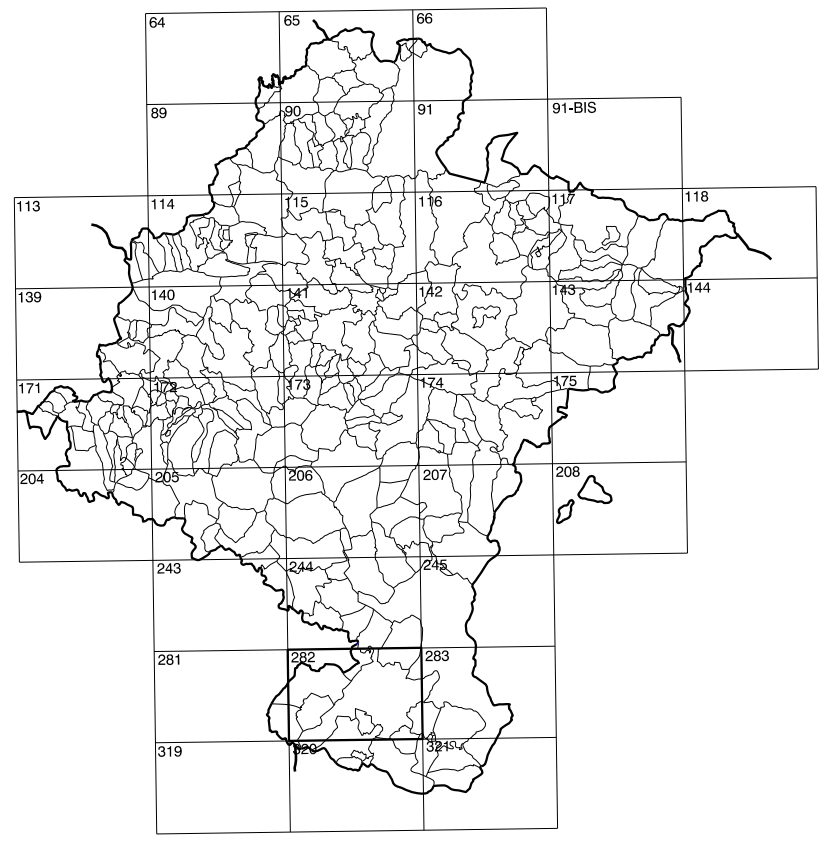
281(4-8)	282(4-1)	282(4-2)
281(5-8)	282(5-1)	282(5-2)
281(6-8)	282(6-1)	282(6-2)

COMUNIDAD FORAL DE NAVARRA

1:50.000	1:5.000	EMBALSE DEL RIO LLANO
282	5-1	



GOBIERNO DE NAVARRA
DEPARTAMENTO DE OBRAS PUBLICAS
TRANSPORTES Y COMUNICACIONES
SERVICIO DE OBRAS PUBLICAS



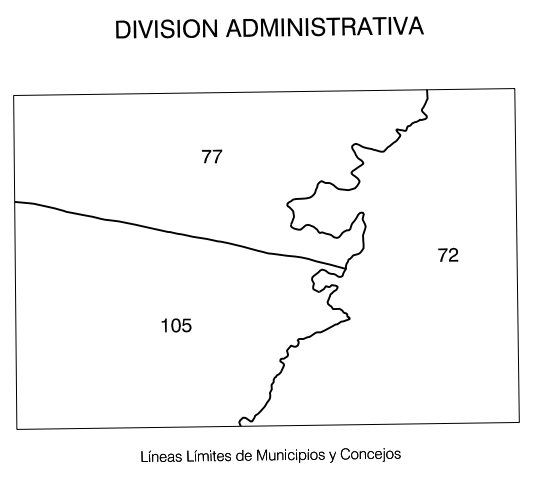
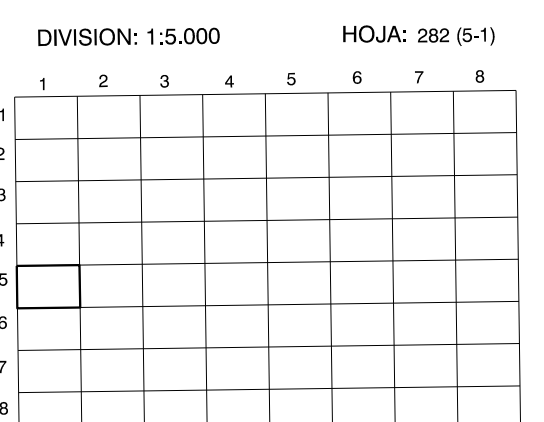
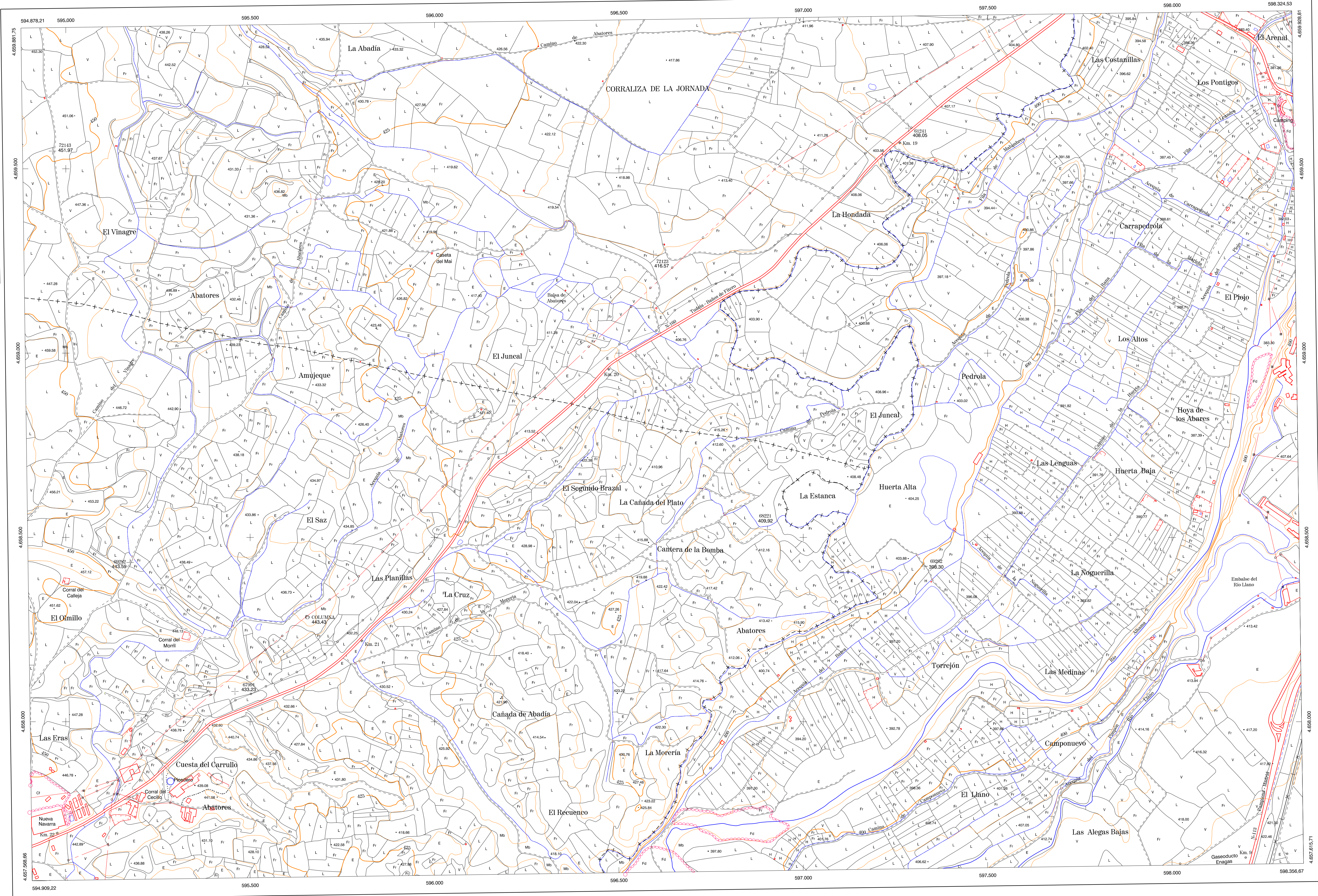
DIVISION DEL TERRITORIO EN HOJAS 1:50.000

SIGNOS CONVENCIONALES

- Autopista, Autovía.
- Red de interés general.
- Red de interés de la Comunidad Foral.
- Red comarcal.
- Red local.
- Camino de Santiago.
- Camino pavimentado.
- Camino sin pavimentar.
- Senda-Cañada.
- Ferrocarril vía electrificada.
- Ferrocarril vía doble.
- Ferrocarril vía única.
- Línea eléctrica.
- Línea telefónica.
- Edificación-Est. en ruinas.
- Torre metálica-Apoyo de hormigón.
- Tapia-Atambrada-Valla.
- Vértice geodésico de 1er orden.
- Vértice geodésico de orden interior-Topográfico.
- Señal de nivelación.
- Punto de apoyo.
- Gasoducto.
- Oleoducto.
- Otras conducciones subterráneas.
- Límite de nación.
- Límite de comunidad autónoma.
- Límite de término municipal.
- Límite de concejo.
- Río.
- Arroyo o regata.
- Canal.
- Acquia-Vaguada-Barranco.
- Pozo-Balsa-Fuente-Piscina.
- Curvas de nivel-Curvas de depresión-Altitud.
- Desmonte o terraplén.
- Terreno abarcaldado.
- Parcelario visto.

USOS DE SUELO

A	Arrozal	J	Jardín, Zona Verde
Cl	Coníferas	L	Labor
Ep	Enjal - Pastos	Mt	Matorral
Fd	Fronzados	O	Olivar
Fr	Frutales	P	Pradera
He	Helical	Rc	Ricoco - Improductivo
H	Huerta, Regadío	V	Viña

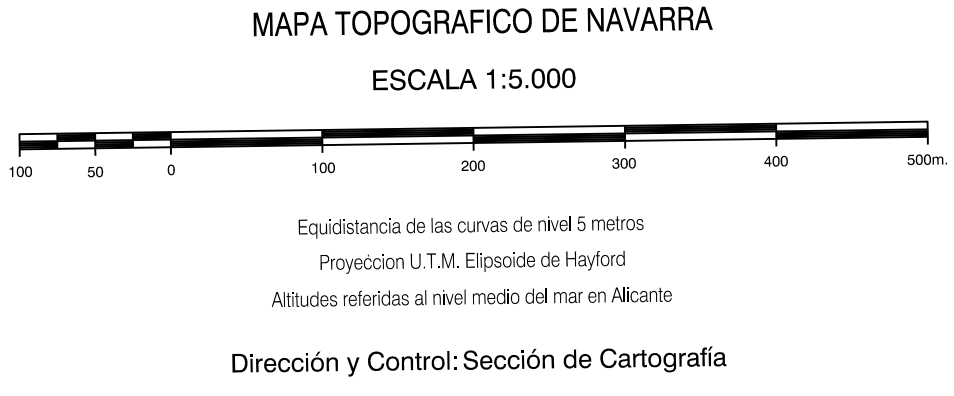


COMUNIDAD FORAL DE NAVARRA

72	Cintruénigo
77	Corella
105	Piñero

INFORMACION COMPLEMENTARIA

FORMACION INICIAL	ACTUALIZACION
VUELO	VUELO
Fecha: SEPTIEMBRE 1992	Fecha: AGOSTO 1997
Escala: 1:25.000	Escala: 1:20.000
Realizado por: AZMUT, S.A.	Realizado por: AZMUT, S.A.
RESTITUCION	RESTITUCION
Fecha: JUNIO 1993	Fecha: JUNIO 1998
Aparatos: BCS, P3, SD2000	Aparatos: BCS, P3, SD2000
Realizado por: T.C.S.A.	Realizado por: T.C.S.A.



INFRAESTRUCTURA GEODÉSICA Y TOPOGRÁFICA

VERTICES Y SEÑALES NIVELACION	Coordenadas:			PUNTOS DE APOYO	Coordenadas:		
	X	Y	Z		X	Y	Z
	61241	597.289.845	4.659.609.919	61241	597.289.845	4.659.609.919	408.054
	67991	595.462.617	4.658.082.039	67991	595.462.617	4.658.082.039	433.229
	68221	596.906.494	4.658.521.485	68221	596.906.494	4.658.521.485	409.023
	69262	597.331.575	4.658.421.700	69262	597.331.575	4.658.421.700	396.302
	69282	596.176.169	4.658.431.369	69282	596.176.169	4.658.431.369	442.591
	72123	596.597.423	4.659.288.291	72123	596.597.423	4.659.288.291	416.572
	72143	594.967.610	4.659.547.872	72143	594.967.610	4.659.547.872	451.973