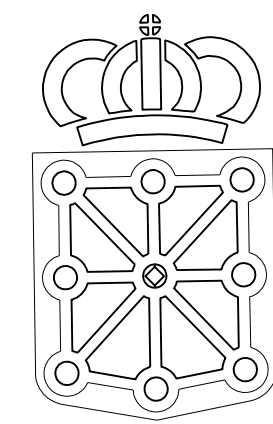


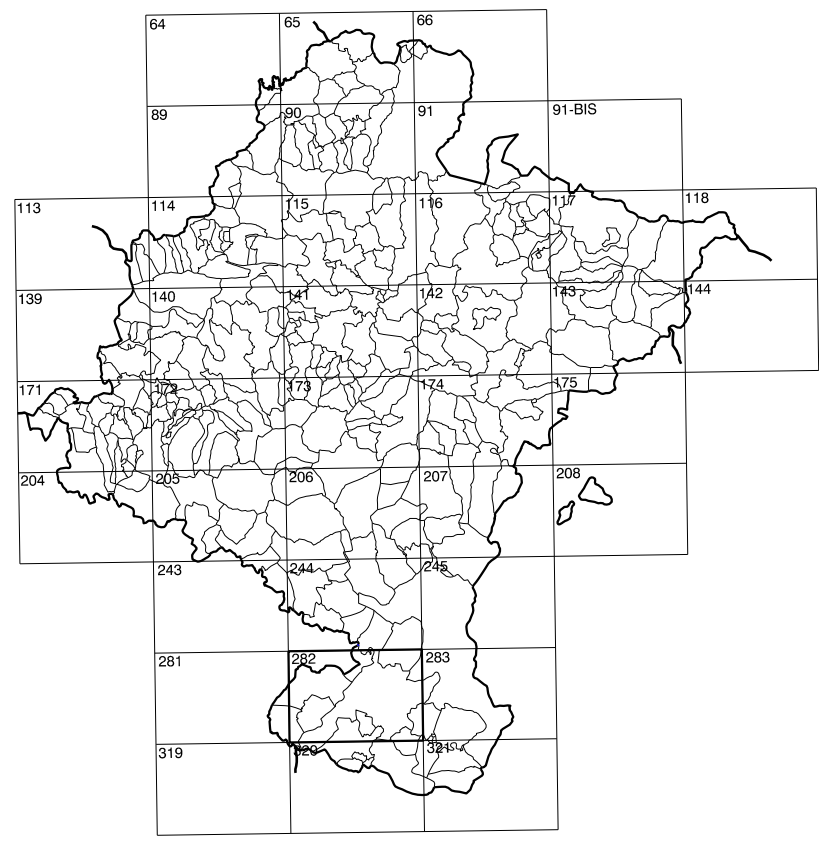
282(4-1)	282(4-2)	282(4-3)
282(5-1)	282(5-2)	282(5-3)
282(6-1)	282(6-2)	282(6-3)

# COMUNIDAD FORAL DE NAVARRA

1:50.000	1:5.000	CINTRUENIGO - II
282	5-2	



**GOBIERNO DE NAVARRA**  
DEPARTAMENTO DE OBRAS PUBLICAS  
TRANSPORTES Y COMUNICACIONES  
SERVICIO DE OBRAS PUBLICAS



DIVISION DEL TERRITORIO EN HOJAS 1:50.000

**SIGNOS CONVENCIONALES**

- Autopista-Autovía.
- Red de interés general.
- Red de interés de la Comunidad Foral.
- Red comarcal.
- Red local.
- Camino de Santiago.
- Camino pavimentado.
- Camino sin pavimentar.
- Senda-Cañada.
- Ferrocarril vía electrificada.
- Ferrocarril vía doble.
- Ferrocarril vía única.
- Línea eléctrica.
- Línea telefónica.
- Edificación-Est. en ruinas.
- Torre metálica-Apoyo de hormigón.
- Tapiá-Alambrada-Valla.
- Vértice geodésico de 1er orden.
- Vértice geodésico de orden inferior-Topográfico.
- Señal de nivelación.
- Punto de apoyo.
- Gasoducto.
- Oleoducto.
- Otras conducciones subterráneas.
- Límite de nación.
- Límite de comunidad autónoma.
- Límite de término municipal.
- Límite de concejo.
- Río.
- Arroyo o regata.
- Canal.
- Acequia-Vaguada-Barranco.
- Pozo-Balsa-Fuente-Piscina.
- Curvas de nivel-Curvas de depresión-Altitud.
- Desmonte o terraplén.
- Terreno abancallado.
- Parcelario visto.

**USOS DE SUELO**

A	Arrozal	J	Jardín, Zona Verde
Cl	Coníferas	L	Labor
Ep	Erial - Pastos	Mt	Matorral
Fd	Frutales	O	Olivar
Fr	Frutales	P	Pradera
He	Helicóptero	Rc	Rocoso - Improductivo
H	Huerta, Regadío	V	Viticultura

DIVISION: 1:5.000 HOJA: 282 (5-2)

1	2	3	4	5	6	7	8

DIVISION ADMINISTRATIVA

72
----

Línea Límite de Municipios y Concejos

**INFORMACION COMPLEMENTARIA**

FORMACION INICIAL	ACTUALIZACION
VUELO	VUELO
Fecha: SEPTIEMBRE 1992	Fecha: AGOSTO 1997
Escala: 1:20.000	Escala: 1:20.000
Realizado por: AZMUT, S.A.	Realizado por: AZMUT, S.A.
RESTITUCION	RESTITUCION
Fecha: JUNIO 1993	Fecha: JUNIO 1998
Aparatos: BCS, P3, S20000	Aparatos: BCS, P3, S20000
Realizado por: T.C.S.A.	Realizado por: T.C.S.A.

**MAPA TOPOGRAFICO DE NAVARRA**  
ESCALA 1:5.000

Equidistancia de las curvas de nivel 5 metros  
Proyección U.T.M. Elipsoide de Hayford  
Nivel del mar en Alicante

Dirección y Control: Sección de Cartografía

**INFRAESTRUCTURA GEODESICA Y TOPOGRAFICA**

VERTICES Y SEÑALES NIVELACION	Coordenadas:			PUNTOS DE APOYO	Coordenadas:		
	X	Y	Z		X	Y	Z
68201	598.752.560	4.659.868.036	433.052	68201	598.752.560	4.659.868.036	433.052
68241	598.506.211	4.658.526.672	412.164	68241	598.506.211	4.658.526.672	412.164
68281	600.015.583	4.658.821.860	404.454	68281	600.015.583	4.658.821.860	404.454
68281	601.304.396	4.658.646.347	408.614	68281	601.304.396	4.658.646.347	408.614
68222	600.387.112	4.658.506.657	409.112	68222	600.387.112	4.658.506.657	409.112
68222	599.010.359	4.658.542.314	412.632	68222	599.010.359	4.658.542.314	412.632
68222	601.446.298	4.659.555.966	396.933	68222	601.446.298	4.659.555.966	396.933
72063	599.837.958	4.659.479.169	399.104	72063	599.837.958	4.659.479.169	399.104