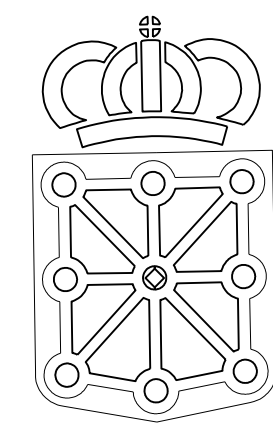


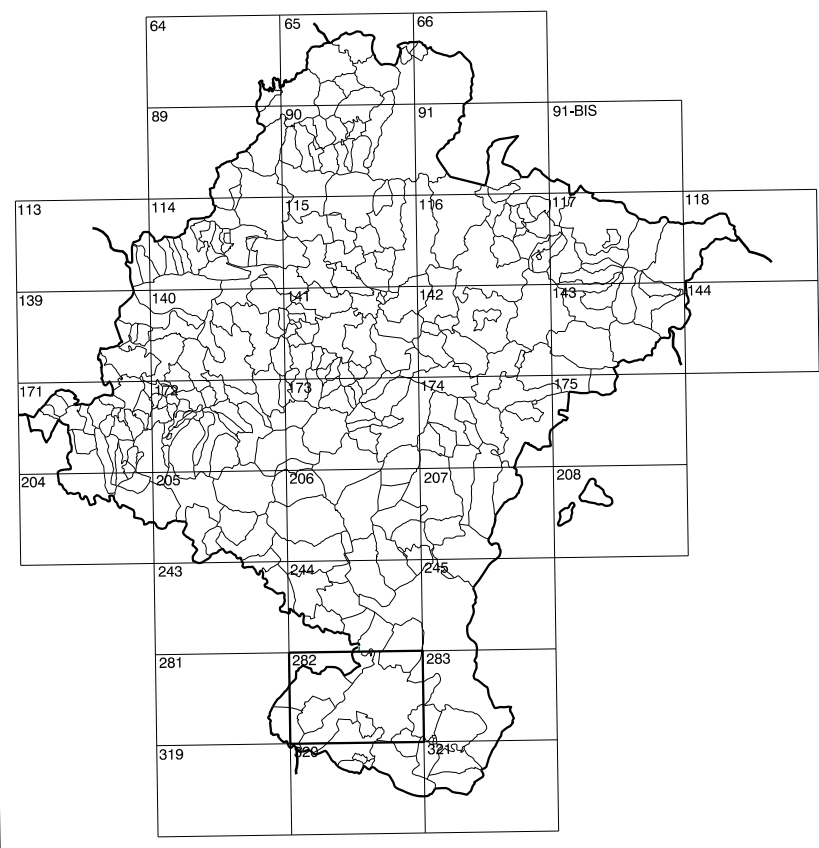
282(4-2)	282(4-3)	282(4-4)
282(5-2)	282(5-3)	282(5-4)
282(6-2)	282(6-3)	282(6-4)

COMUNIDAD FORAL DE NAVARRA

1:50.000	1:5.000	MOLUENGO
282	5-3	



GOBIERNO DE NAVARRA
 DEPARTAMENTO DE OBRAS PUBLICAS
 TRANSPORTES Y COMUNICACIONES
 SERVICIO DE OBRAS PUBLICAS



DIVISION DEL TERRITORIO EN HOJAS 1:50.000

SIGNOS CONVENCIONALES

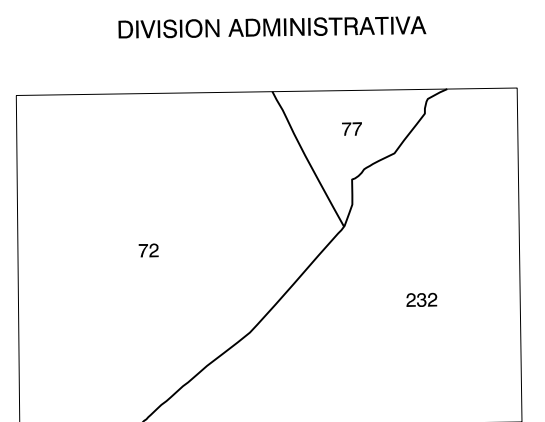
- Autopista-Autovía.
- Red de interés general.
- Red de interés de la Comunidad Foral.
- Red comarcal.
- Red local.
- Camino de Santiago.
- Camino pavimentado.
- Camino sin pavimentar.
- Senda-Cañada.
- Ferrocarril vía electrificada.
- Ferrocarril vía doble.
- Ferrocarril vía única.
- Línea eléctrica.
- Línea telefónica.
- Edificación-Edif. en ruinas.
- Torre metálica-Apoyo de hormigón.
- Tapia-Alambreda-Valia.
- Vértice geodésico de 1er orden.
- Vértice geodésico de orden inferior-Topográfico.
- Señal de nivelación.
- Punto de apoyo.
- Gasoducto.
- Oleoducto.
- Otras conducciones subterráneas.
- Límite de nación.
- Límite de comunidad autónoma.
- Límite de término municipal.
- Límite de concejo.
- Río.
- Arroyo o regata.
- Canal.
- Acequia-Vaguada-Barranco.
- Pozo-Balsa-Fuente-Piscina.
- Curvas de nivel-Curvas de depresión-Altitud.
- Desmonte o terraplén.
- Terreno abarcado.
- Parcelaflo visto.

USOS DE SUELO

A	Arrozal	J	Jardín. Zona Verde
Cf	Coníferas	L	Labor
Ep	Erial - Pastos	Mt	Materral
Fd	Frondosas	O	Olivar
Fr	Frutales	P	Pradera
He	Hederales	Rc	Rocoso - Improductivo
H	Huerta, Regadío	V	Viña

DIVISION: 1:5.000 HOJA: 282 (5-3)

1	2	3	4	5	6	7	8



COMUNIDAD FORAL DE NAVARRA

72	Cintruénigo
77	Corella
232	Tudela

INFORMACION COMPLEMENTARIA

FORMACION INICIAL	ACTUALIZACION
VUELO	VUELO
Fecha: SEPTIEMBRE 1990	Fecha: AGOSTO 1997
Escala: 1:20.000	Escala: 1:20.000
Realizado por: AZMAUT. S.A.	Realizado por: AZMAUT. S.A.
RESTITUCION	RESTITUCION
Fecha: JUNIO 1993	Fecha: JUNIO 1998
Aparatos: BCS. P3. SD2000	Aparatos: BCS. P3. SD2000
Realizado por: T.C.S.A.	Realizado por: T.C.S.A.

MAPA TOPOGRAFICO DE NAVARRA
 ESCALA 1:5.000

Equiparación de las curvas de nivel 5 metros
 Proyección U.T.M. Elipsoide de Hayford
 Alturas referidas al nivel medio del mar en Alicante
 Dirección y Control: Sección de Cartografía

INFRAESTRUCTURA GEODESICA Y TOPOGRAFICA

VERTICES Y SEÑALES NIVELACION	Coordenadas:			PUNTOS DE APOYO	Coordenadas:		
	X	Y	Z		X	Y	Z
CLAVIJAS	604.696.232	4.658.971.448	437.760	61161	604.293.496	4.657.978.147	359.045
MOLUENGO	603.494.413	4.658.837.971	441.640	68301	602.623.102	4.658.691.786	404.564
				68321	603.909.665	4.658.582.679	379.914
				69341	605.197.328	4.658.796.338	365.904
				69162	603.075.349	4.658.796.078	368.792
				69324	603.274.438	4.658.607.597	443.362
				69202	601.831.071	4.658.439.136	407.411
				72023	604.302.058	4.659.592.828	419.184