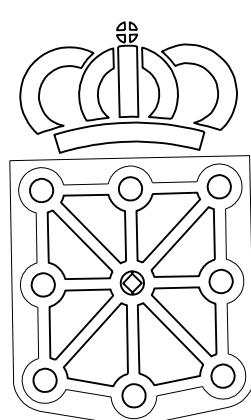


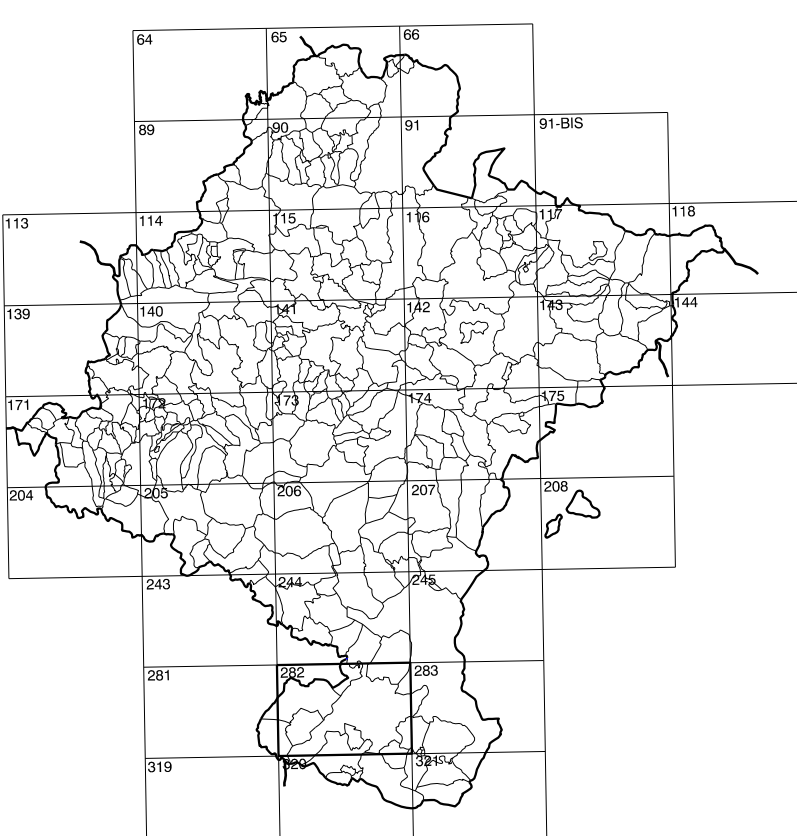
# COMUNIDAD FORAL DE NAVARRA

282(4-7)	282(4-8)	283(4-1)
282(5-7)	282(5-8)	283(5-1)
282(6-7)	282(6-8)	283(6-1)

1:50.000	1:5.000	SACACULOS
282	5-8	



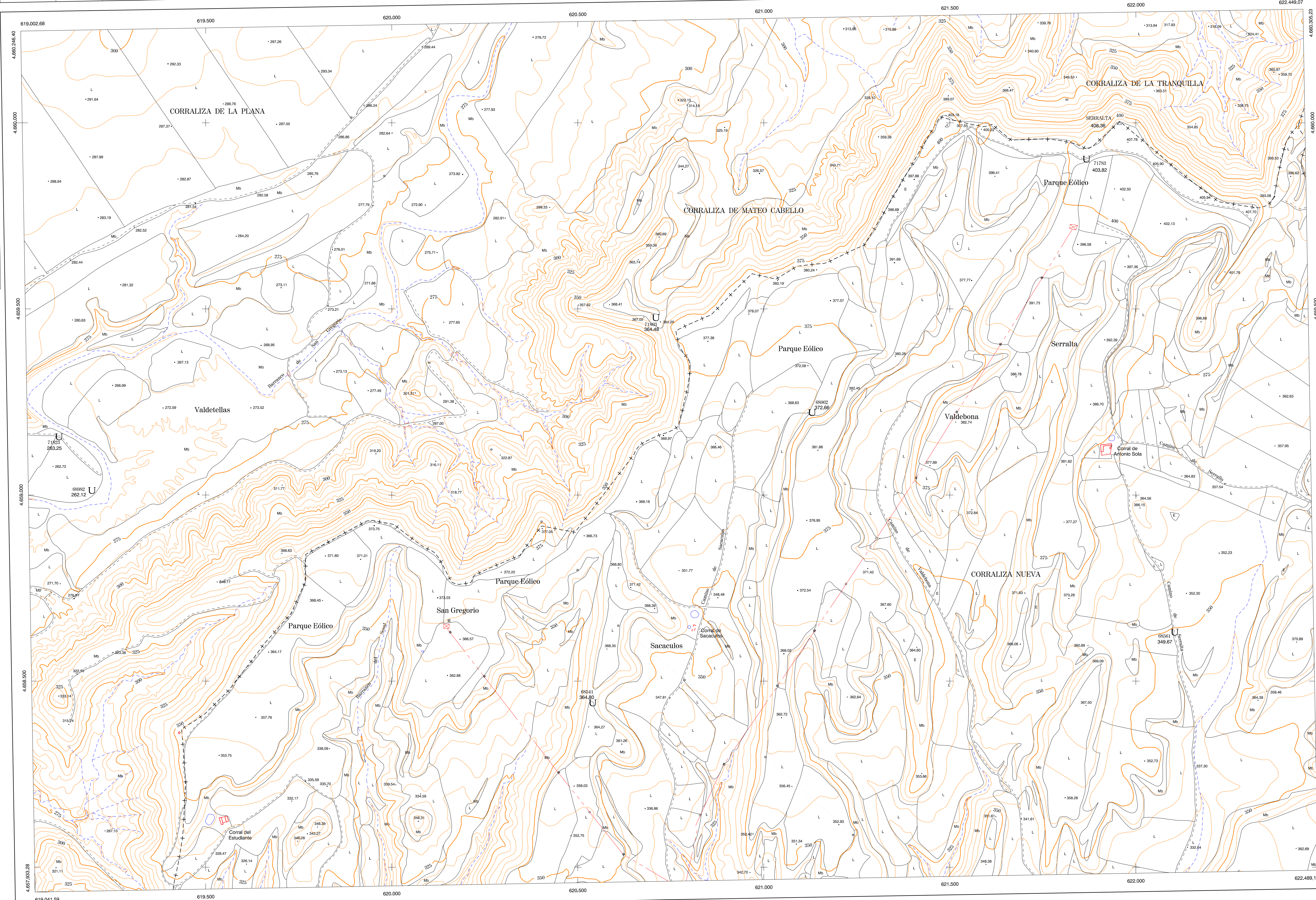
**GOBIERNO DE NAVARRA**  
DEPARTAMENTO DE OBRAS PUBLICAS  
TRANSPORTES Y COMUNICACIONES  
SERVICIO DE OBRAS PUBLICAS



DIVISION DEL TERRITORIO EN HOJAS 1:50.000

### SIGNOS CONVENCIONALES

- Autopista-Autovía.
- Red de interés general.
- Red de interés de la Comunidad Foral.
- Red comercial.
- Red local.
- Camino de Santiago.
- Camino pavimentado.
- Camino sin pavimentar.
- Senda-Cañada.
- Ferrocarril vía electrificada.
- Ferrocarril vía doble.
- Ferrocarril vía única.
- Línea eléctrica.
- Línea telefónica.
- Edificación-Estif. en ruinas.
- Tono metálica-Apoyo de hormigón.
- Tapia-Almadraba-Valla.
- Vertice geodésico de 1er orden.
- Vertice geodésico de orden inferior-Topográfico.
- Señal de nivelación.
- Punto de apoyo.
- Gasoducto.
- Oleoducto.
- Otras conducciones subterráneas.
- Limite de nación.
- Limite de comunidad autónoma.
- Limite de término municipal.
- Limite de concejo.
- Río.
- Arroyo o regata.
- Canal.
- Acequia-Vaguada-Barranco.
- Pozo-Balsa-Fuente-Piscina.
- Curvas de nivel-Curvas de depresión-Altitud.
- Desmonte o terraplén.
- Terreno abancaldado.
- Parcelario visto.

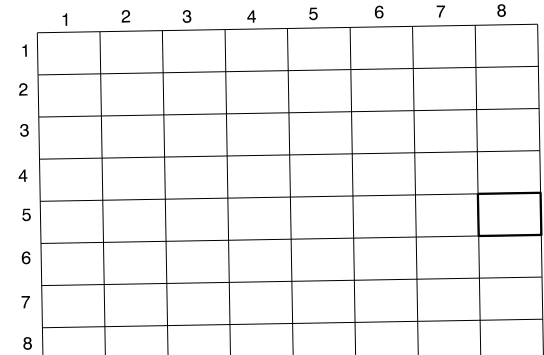


HOJA 282 (5-8)

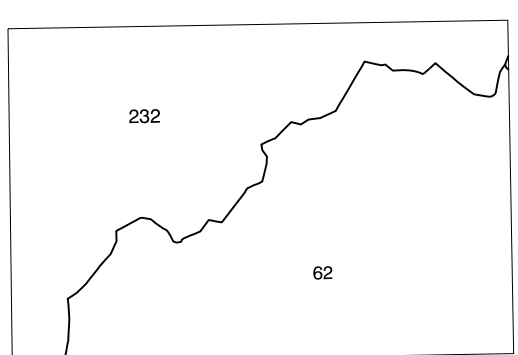
### USOS DE SUELO

A	Arrozal	J	Jardín, Zona Verde
Cf	Coníferas	L	Labor
Ep	Eral- Pastos	Mt	Matorral
Fd	Frondosas	O	Olivar
Fr	Frutales	P	Pradera
He	Helechal	Rc	Rocoso- Improductivo
H	Huerta, Regadío	V	Viticultura

DIVISION: 1:5.000 HOJA: 282 (5-8)



### DIVISION ADMINISTRATIVA



COMUNIDAD FORAL DE NAVARRA  
62 Cabanillas  
232 Turola

### INFORMACION COMPLEMENTARIA

FORMACION INICIAL	ACTUALIZACION
<b>VUELO</b>	<b>VUELO</b>
Fecha: SEPTIEMBRE 1992	Fecha: AGOSTO 1997
Escala: 1:20.000	Escala: 1:20.000
Realizado por: AZMUT, S.A.	Realizado por: AZMUT, S.A.
<b>RESTITUCION</b>	<b>RESTITUCION</b>
Fecha: JUNIO 1993	Fecha: JUNIO 1998
Aparatos: BCI, P3, SD2000	Aparatos: BCI, P3, SD2000
Realizado por: T.C.S.A.	Realizado por: T.C.S.A.

### MAPA TOPOGRAFICO DE NAVARRA

ESCALA 1:5.000



Equidistancia de las curvas de nivel 5 metros  
Proyección U.T.M. Elipsoide de Hayford  
Alturas referidas al nivel medio del mar en Alicante

Dirección y Control: Sección de Cartografía

### INFRAESTRUCTURA GEODESICA Y TOPOGRAFICA

VERTICES Y SEÑALES NIVELACION	Coordenadas:			PUNTOS DE APOYO	Coordenadas:		
	X	Y	Z		X	Y	Z
SERRALTA	621.927.887	4.659.999.381	408.361	68541	620.538.728	4.658.442.857	364.804
				68561	622.102.934	4.658.632.849	349.674
				68962	621.128.258	4.659.222.762	372.962
				68982	619.182.741	4.659.013.559	262.122
				71783	621.865.762	4.659.903.779	403.824
			71803	620.708.478	4.659.477.810	364.484	
			71823	619.104.331	4.659.157.838	263.254	

282 (5-8)

