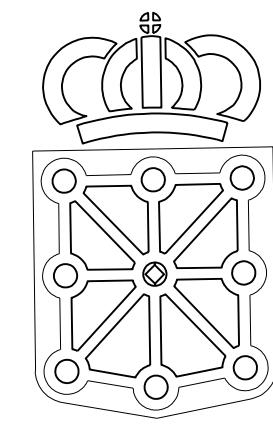


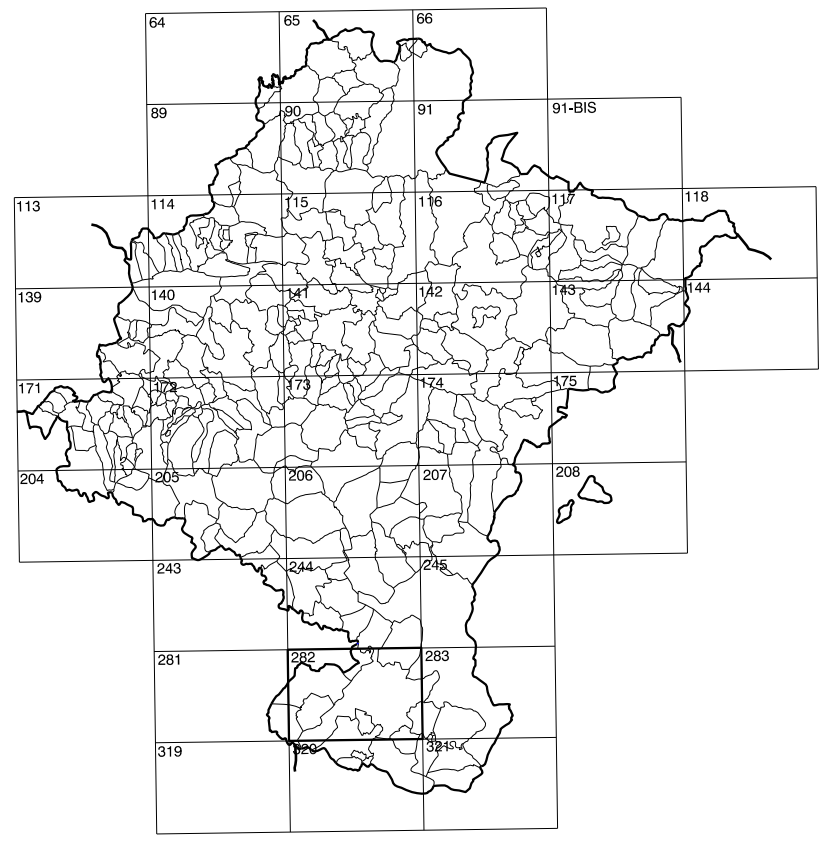
281(5-8)	282(5-1)	282(5-2)
281(6-8)	282(6-1)	282(6-2)
281(7-8)	282(7-1)	282(7-2)

COMUNIDAD FORAL DE NAVARRA

1:50.000	1:50.000	LOS FUSTALES
282	6-1	



GOBIERNO DE NAVARRA
 DEPARTAMENTO DE OBRAS PUBLICAS
 TRANSPORTES Y COMUNICACIONES
 SERVICIO DE OBRAS PUBLICAS



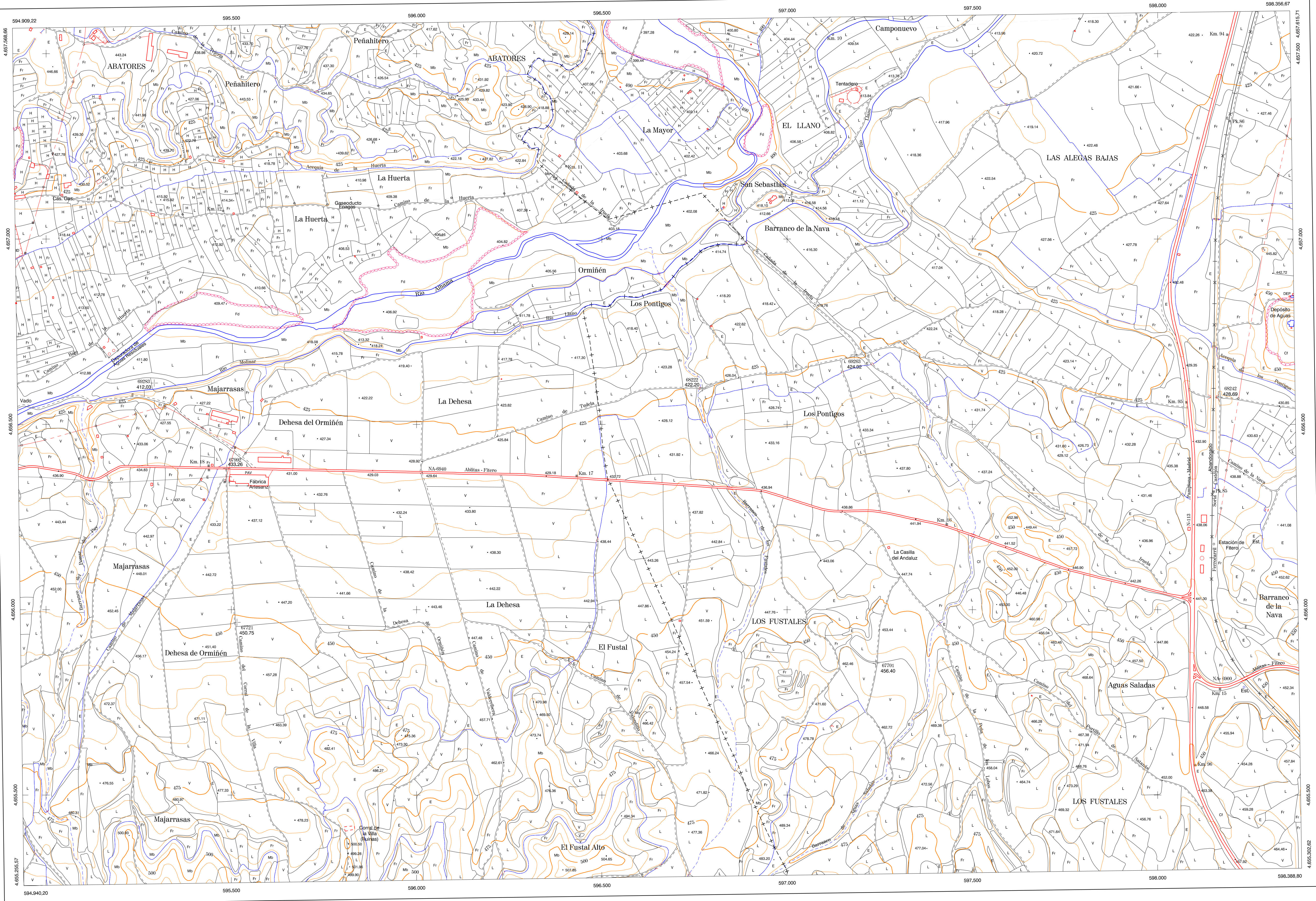
DIVISION DEL TERRITORIO EN HOJAS 1:50.000

SIGNOS CONVENCIONALES

- Autopista, Autovía.
- Red de interés general.
- Red de interés de la Comunidad Foral.
- Red comarcal.
- Red local.
- Camino de Santiago.
- Camino pavimentado.
- Camino sin pavimento.
- Senda-Cañada.
- Ferrocarril vía electrificada.
- Ferrocarril vía doble.
- Ferrocarril vía única.
- Linea eléctrica.
- Linea telefónica.
- Edificación-Est. en ruinas.
- Torre metálica-Apoyo de hormigón.
- Tapia-Alambreada-Valla.
- Vértice geodésico de 1er orden.
- Vértice geodésico de orden interior-Topográfico.
- Señal de nivelación.
- Punto de apoyo.
- Gasoducto.
- Oleoducto.
- Otras conducciones subterráneas.
- Límite de nación.
- Límite de comunidad autónoma.
- Límite de término municipal.
- Límite de concejo.
- Río.
- Arroyo o regata.
- Canal.
- Acuqula-Vaguada-Barranco.
- Pozo-Balsa-Fuente-Piscina.
- Curvas de nivel-Curvas de depresión-Altitud.
- Desmonte o terraplén.
- Terreno abarncaldado.
- Parcelario visto.

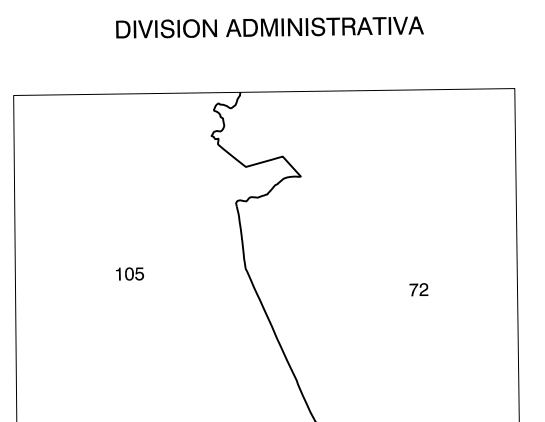
USOS DE SUELO

- A Arrozal
- Cl Coníferas
- Ep Enjal - Pastos
- Fd Frondosas
- Fr Frutales
- He Helical
- H Huerta, Regadío
- J Jardín, Zona Verde
- L Labor
- Mt Matorral
- O Olivar
- P Pradera
- Rc Rincoso - Improductivo
- V Vía



DIVISION: 1:50.000 HOJA: 282 (6-1)

1	2	3	4	5	6	7	8
1	2	3	4	5	6	7	8



COMUNIDAD FORAL DE NAVARRA
 72 Cintuengui
 105 Fierro

INFORMACION COMPLEMENTARIA

FORMACION INICIAL	ACTUALIZACION
VUELO	VUELO
Fecha: SEPTIEMBRE 1997	Fecha: AGOSTO 1997
Escala: 1:25.000	Escala: 1:20.000
Realizado por: AZMUT, S.A.	Realizado por: AZMUT, S.A.
RESTITUCION	RESTITUCION
Fecha: DICIEMBRE 1993	Fecha: JUNIO 1998
Aparatos: BCS, P3, SD2000	Aparatos: BCS, P3, SD2000
Realizado por: T.C.S.A.	Realizado por: T.C.S.A.

MAPA TOPOGRAFICO DE NAVARRA
 ESCALA 1:50.000

Equidistancia de las curvas de nivel 5 metros
 Proyección U.T.M. Elipsoidal de Hayford
 Alturas referidas al nivel medio del mar en Alicante
 Dirección y Control: Sección de Cartografía

INFRAESTRUCTURA GEODESICA Y TOPOGRAFICA

VERTICES Y SEÑALES NIVELACION	Coordenadas:			PUNTOS DE APOYO	Coordenadas:		
	X	Y	Z		X	Y	Z
67701	597.242.946	4.655.855.928	456.403	67701	597.242.946	4.655.855.928	456.403
67721	595.518.970	4.655.965.796	450.754	67721	595.518.970	4.655.965.796	450.754
67992	595.491.350	4.656.381.107	433.282	67992	595.491.350	4.656.381.107	433.282
68222	596.774.774	4.656.598.112	422.201	68222	596.774.774	4.656.598.112	422.201
68242	596.168.623	4.656.372.722	428.692	68242	596.168.623	4.656.372.722	428.692
69262	597.194.918	4.656.687.770	424.923	69262	597.194.918	4.656.687.770	424.923
69283	595.295.676	4.656.611.370	412.033	69283	595.295.676	4.656.611.370	412.033