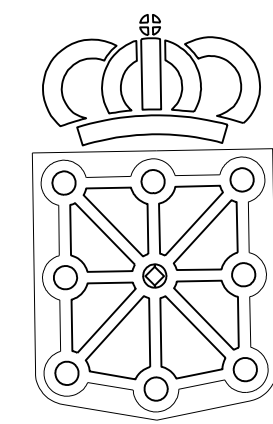


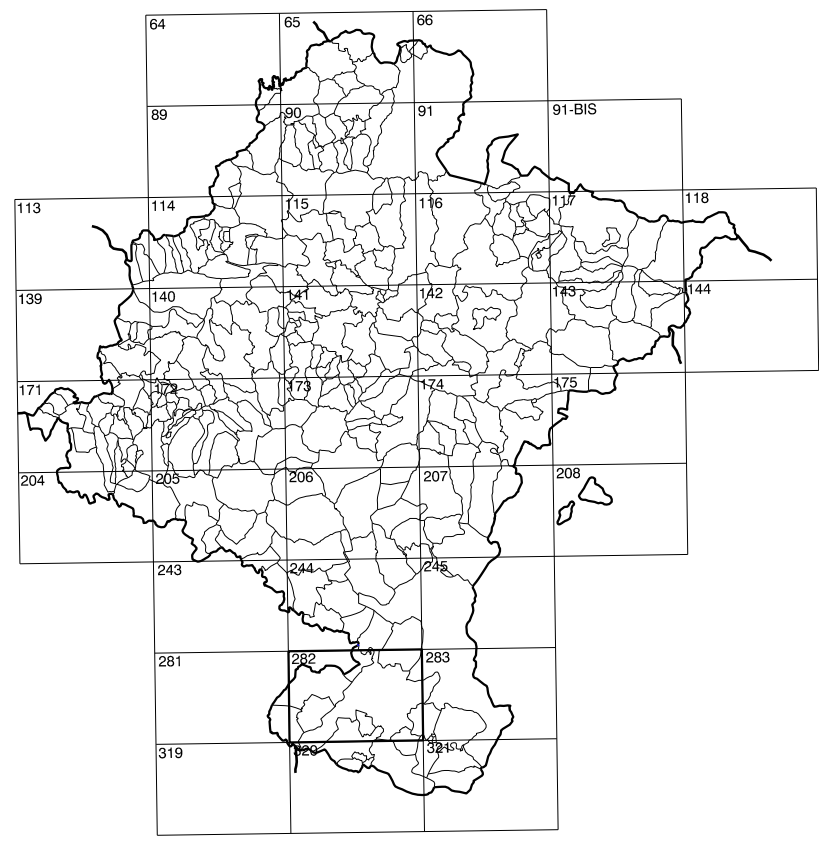
282(5-1)	282(5-2)	282(5-3)
282(6-1)	282(6-2)	282(6-3)
282(7-1)	282(7-2)	282(7-3)

# COMUNIDAD FORAL DE NAVARRA

1:50.000	1:5.000	EMBALSE DE LA NAVA
282	6-2	



**GOBIERNO DE NAVARRA**  
DEPARTAMENTO DE OBRAS PUBLICAS  
TRANSPORTES Y COMUNICACIONES  
SERVICIO DE OBRAS PUBLICAS



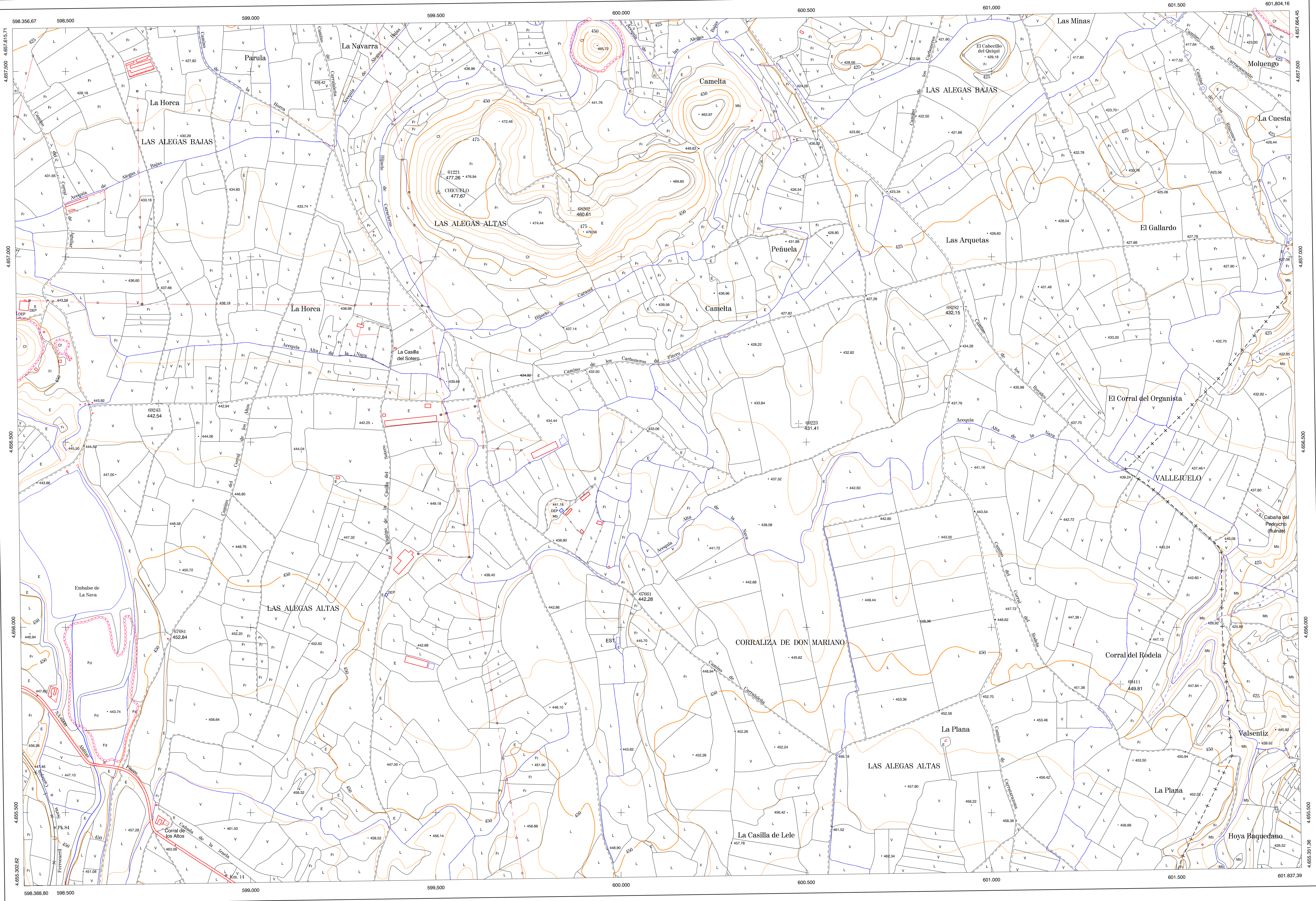
DIVISION DEL TERRITORIO EN HOJAS 1:50.000

**SIGNOS CONVENCIONALES**

- Autopista.-Autovía.
- Red de interés general.
- Red de interés de la Comunidad Foral.
- Red comarcal.
- Red local.
- Camino de Sardinio.
- Camino pavimentado.
- Camino sin pavimentar.
- Senda.-Cañada.
- Ferrocarril vía electrificada.
- Ferrocarril vía doble.
- Ferrocarril vía única.
- Linea eléctrica.
- Linea telefónica.
- Edificación.-Edif. en ruinas.
- Torre metálica.-Apoyo de hormigón.
- Tapia.-Atambrada.-Valia.
- Vértice geodésico de 1er orden.
- Vértice geodésico de orden inferior.-Topográfico.
- Señal de nivelación.
- Punto de apoyo.
- Gasoducto.
- Oleoducto.
- Otras conducciones subterráneas.
- Límite de nación.
- Límite de comunidad autónoma.
- Límite de término municipal.
- Límite de concejo.
- Río.
- Arroyo o regata.
- Canal.
- Acequia.-Vaguada.-Barranco.
- Pozo.-Balsa.-Fuente.-Piscina.
- Curvas de nivel.-Curvas de depresión.-Altitud.
- Desmonte o terraplén.
- Terreno abancaldado.
- Parcelario viato.

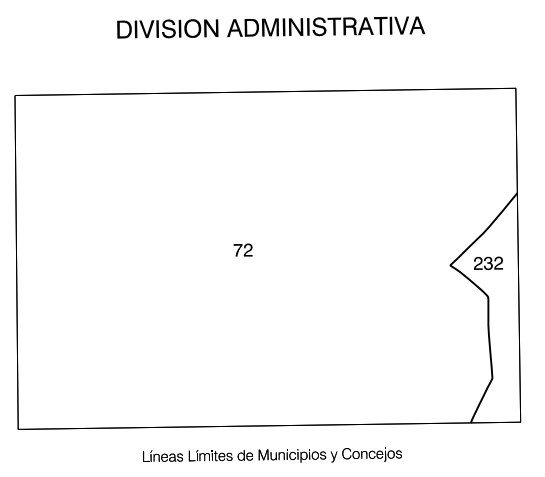
**USOS DE SUELO**

A	Arrozal	J	Jardín, Zona Verde
Cl	Coníferas	L	Labor
Ep	Edil - Pastos	Mt	Matorral
F	Frondosos	O	Olivar
Fr	Frutales	P	Pradera
He	Helical	Rc	Rocoso - Improductivo
H	Huerta, Regadio	V	Vitía



DIVISION: 1:5.000 HOJA: 282 (6-2)

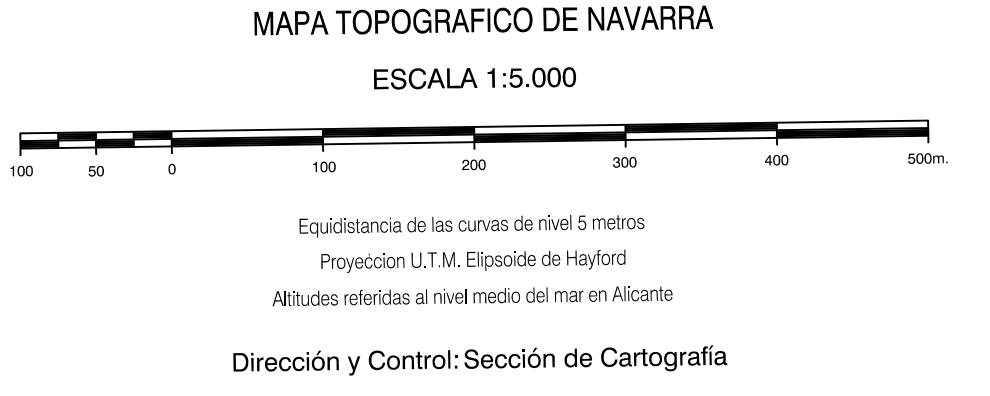
1	2	3	4	5	6	7	8
1							
2							
3							
4							
5							
6							
7							
8							



COMUNIDAD FORAL DE NAVARRA  
72 Cendejungi  
222 Tudela

**INFORMACION COMPLEMENTARIA**

<b>FORMACION INICIAL</b>	<b>ACTUALIZACION</b>
VUELO	VUELO
Fecha: SEPTIEMBRE 1992	Fecha: AGOSTO 1997
Escala: 1:20.000	Escala: 1:20.000
Realizado por: AZMUT, S.A.	Realizado por: AZMUT, S.A.
<b>RESTITUCION</b>	<b>RESTITUCION</b>
Fecha: DICIEMBRE 1993	Fecha: JUNIO 1998
Aparatos: BCS, P3, S2000	Aparatos: BCS, P3, S2000
Realizado por: T.C.S.A.	Realizado por: T.C.S.A.



**INFRAESTRUCTURA GEODÉSICA Y TOPOGRÁFICA**

VERTICES Y SEÑALES NIVELACION	Coordenadas:			PUNTOS DE APOYO	Coordenadas:		
	X	Y	Z		X	Y	Z
CHICUELO	599.508.883	4.657.175.251	477.671	61221	599.517.563	4.657.223.007	477.262
				67681	600.035.636	4.656.089.497	442.283
				67681	598.772.371	4.655.986.817	452.844
				68262	599.868.246	4.657.124.747	480.612
				68262	600.926.019	4.656.366.356	432.152
				69523	600.453.232	4.656.549.527	431.413
				69523	598.755.736	4.656.604.124	442.544
				69411	601.351.478	4.655.846.692	449.814