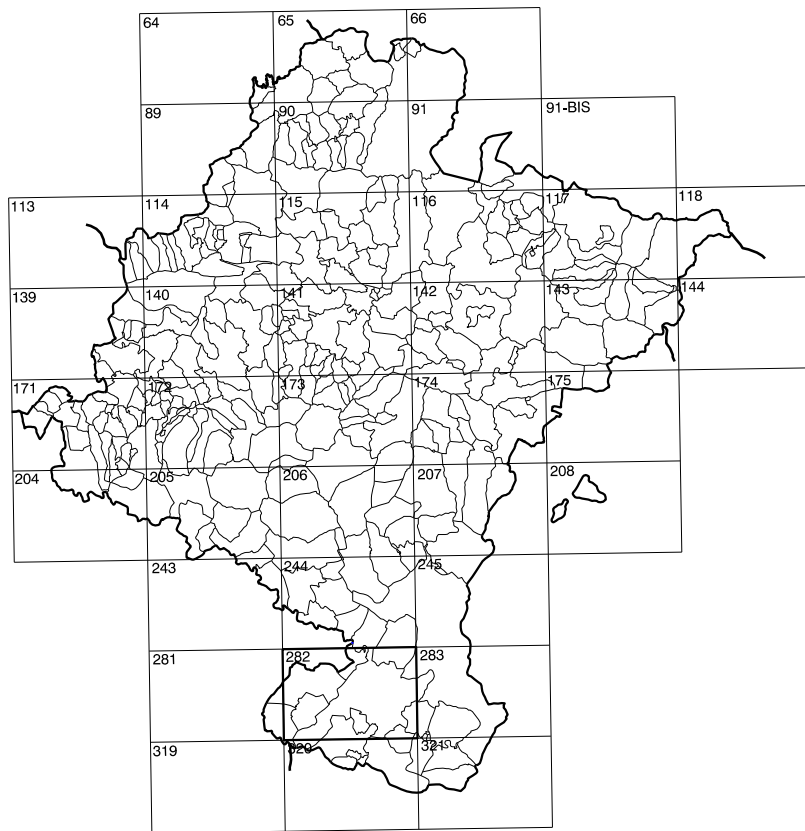


GOBIERNO DE NAVARRA
DEPARTAMENTO DE OBRAS PUBLICAS
TRANSPORTES Y COMUNICACIONES
SERVICIO DE OBRAS PUBLICAS



DIVISION DEL TERRITORIO EN HOJAS 1:50.000

SIGNOS CONVENCIONALES

- Autopista-Autovía.
- Red de interés general.
- Red de interés de la Comunidad Foral.
- Red comarcal.
- Red local.
- Camino de Santiago.
- Camino pavimentado.
- Camino sin pavimentar.
- Senda-Cañada.
- Ferrocarril vía electrificada.
- Ferrocarril vía doble.
- Ferrocarril vía única.
- Línea eléctrica.
- Línea telefónica.
- Edificación-Edif. en ruinas.
- Torre metálica-Apoyo de hormigón.
- Tapia-Alambrada-Valla.
- Vertice geodésico de 1er orden.
- Vertice geodésico de orden inferior-Topográfico.
- Señal de nivelación.
- Punto de apoyo.
- Gasoducto.
- Oleoducto.
- Otras conducciones subterráneas.
- Límite de nación.
- Límite de comunidad autónoma.
- Límite de término municipal.
- Límite de concejo.
- Río.
- Arroyo o regata.
- Canal.
- Acerquia-Vaguada-Barranco.
- Pozo-Balsa-Fuente-Piscina.
- Curvas de nivel-Curvas de depresión-Altitud.
- Desmonte o terraplén.
- Terreno abancaldado.
- Parcelario visto.

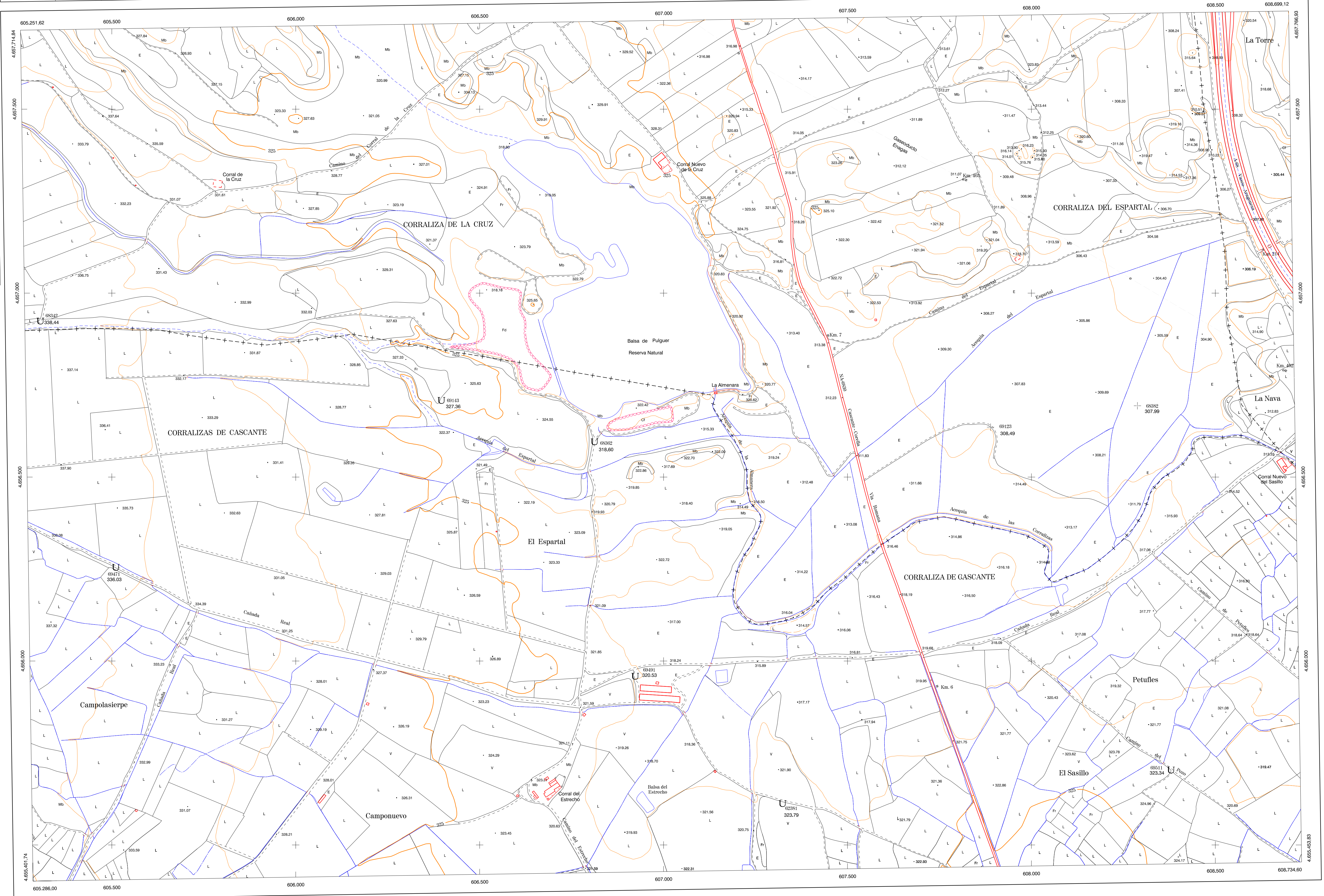
USOS DE SUELO

- A Arrozal
- CF Coníferas
- Ep Erial - Pastos
- Fd Frondosas
- Fr Frutales
- He Hecichal
- H Huerta, Regadío
- J Jardín, Zona Verde
- L Labor
- Mt Material
- O Olivar
- P Pradera
- Rc Rocioo - Improductivo
- V Vía

1:50.000	1:5.000	
282	6-4	BALSA DEL PULGUER

COMUNIDAD FORAL DE NAVARRA

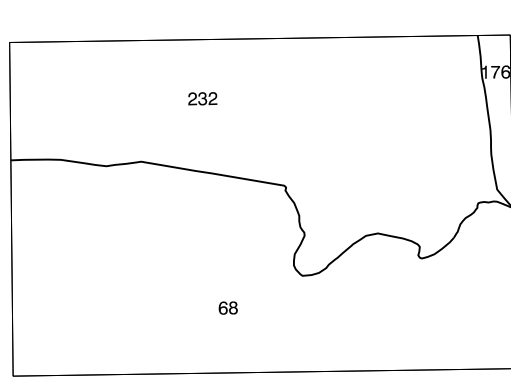
282(5-3)	282(5-4)	282(5-5)
282(6-3)	282(6-4)	282(6-5)
282(7-3)	282(7-4)	282(7-5)



DIVISION: 1:5.000 HOJA: 282 (6-4)

1	2	3	4	5	6	7	8
1							
2							
3							
4							
5							
6							
7							
8							

DIVISION ADMINISTRATIVA

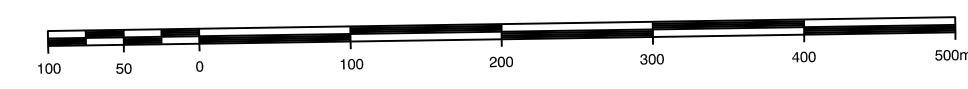


Líneas Límites de Municipios y Concejos

INFORMACION COMPLEMENTARIA

FORMACION INICIAL	ACTUALIZACION
SUELO	SUELO
Fecha: SEPTIEMBRE 1992	Fecha: AGOSTO 1997
Escala: 1:20.000	Escala: 1:20.000
Realizado por: ADMUT, S.A.	Realizado por: ADMUT, S.A.
RESTITUCION	RESTITUCION
Fecha: DICIEMBRE 1993	Fecha: JUNIO 1998
Aparatos: BCI, P3, SE2000	Aparatos: BCI, P3, SE2000
Realizado por: T.C.S.A.	Realizado por: T.C.S.A.

MAPA TOPOGRAFICO DE NAVARRA
ESCALA 1:5.000



Equidistancia de las curvas de nivel 5 metros
Proyección U.T.M. Elipsoida de Hayford
Alturas referidas al nivel medio del mar en Alicante
Dirección y Control: Sección de Cartografía

INFRAESTRUCTURA GEODESICA Y TOPOGRAFICA

VERTICES Y SEÑALES NIVELACION	Coordenadas:			PUNTOS DE APOYO	Coordenadas:		
	X	Y	Z		X	Y	Z
	607.321.991	4.656.613.933	323.793	62381	607.321.991	4.656.613.933	323.793
	605.304.396	4.656.925.509	338.442	68342	605.304.396	4.656.925.509	338.442
	606.810.841	4.656.597.385	318.602	68362	606.810.841	4.656.597.385	318.602
	609.291.984	4.656.886.777	307.892	68123	609.291.984	4.656.886.777	307.892
	607.892.727	4.656.635.522	308.494	69143	607.892.727	4.656.635.522	308.494
	606.384.591	4.656.709.825	327.364	69413	606.384.591	4.656.709.825	327.364
	605.509.374	4.656.256.069	336.034	69491	605.509.374	4.656.256.069	336.034
	606.921.495	4.655.959.925	320.534		606.921.495	4.655.959.925	320.534

282 (6-4)

