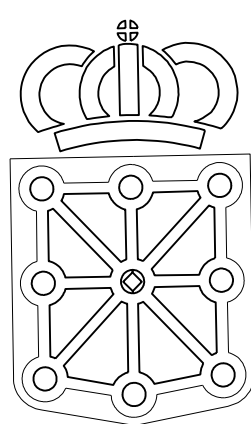


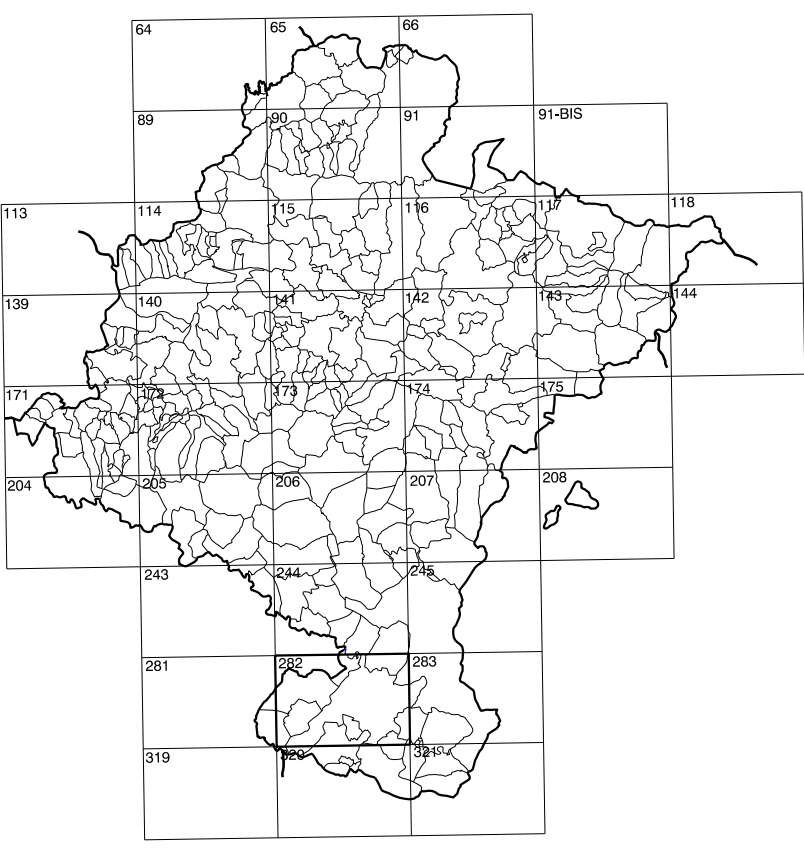
282(5-4)	282(5-5)	282(5-6)
282(6-4)	282(6-5)	282(6-6)
282(7-4)	282(7-5)	282(7-6)

COMUNIDAD FORAL DE NAVARRA

1:50.000	1:5.000	ESTANCA DE CARDETE
282	6-5	



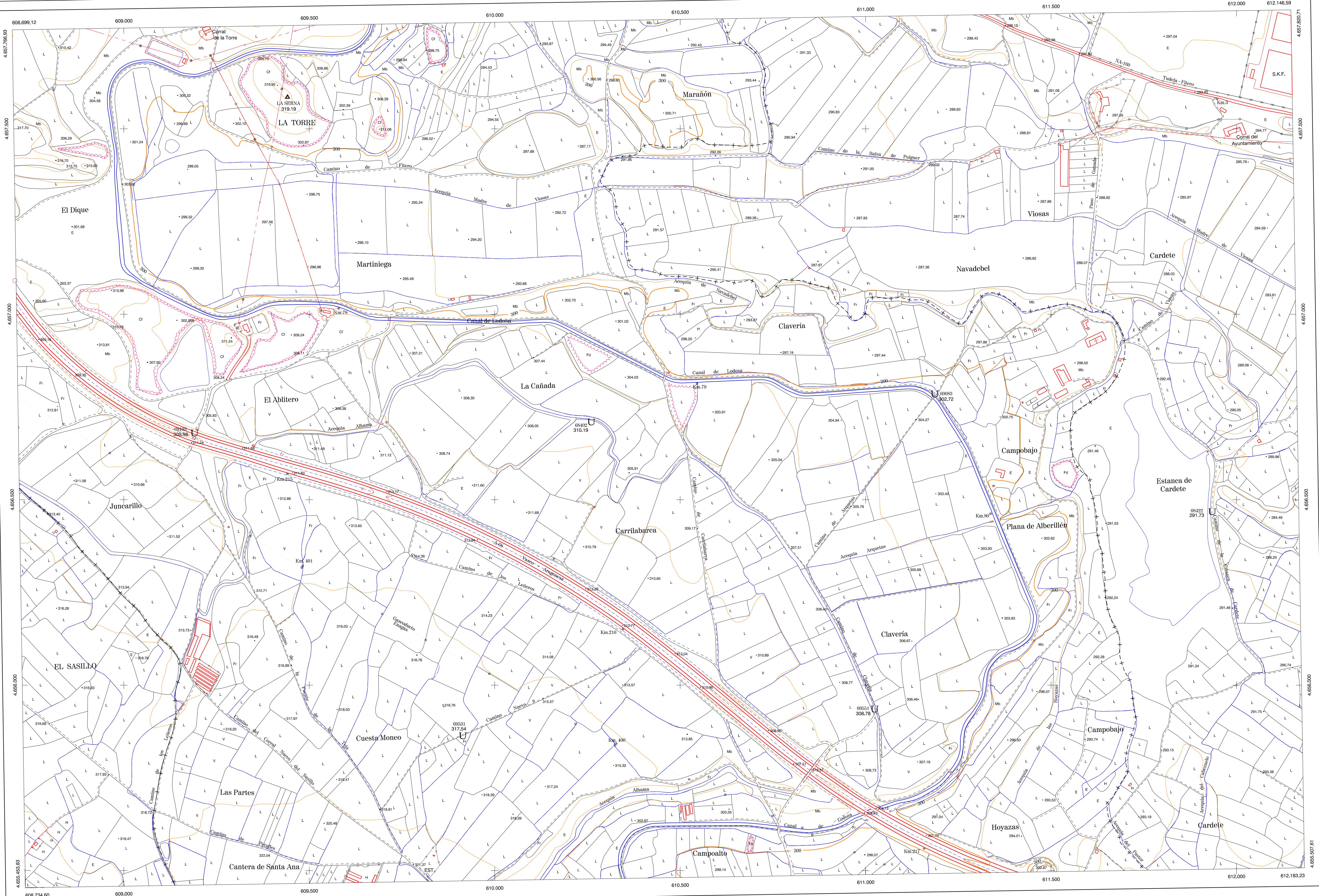
GOBIERNO DE NAVARRA
DEPARTAMENTO DE OBRAS PUBLICAS
TRANSPORTES Y COMUNICACIONES
SERVICIO DE OBRAS PUBLICAS



DIVISION DEL TERRITORIO EN HOJAS 1:50.000

SIGNOS CONVENCIONALES

- Autopista, Autovía.
- Red de interés general.
- Red de interés de la Comunidad Foral.
- Red comarcal.
- Red local.
- Camino de Santiago.
- Camino pavimentado.
- Camino sin pavimentar.
- Senda, Cañada.
- Ferrocarril vía electrificada.
- Ferrocarril vía doble.
- Ferrocarril vía única.
- Línea eléctrica.
- Línea telefónica.
- Edificación, Edif. en ruinas.
- Torre metálica-Apoyo de hormigón.
- Tapia-Alambres-Valla.
- Vértice geodésico de 1^{er} orden.
- Vértice geodésico de orden inferior-Topográfico.
- Señal de nivelación.
- Punto de apoyo.
- Gasoducto.
- Oleoducto.
- Otras conducciones subterráneas.
- Límite de nación.
- Límite de comunidad autónoma.
- Límite de término municipal.
- Límite de concejo.
- Río.
- Arroyo o regata.
- Canal.
- Acequia, Vaguada, Barranco.
- Pozo, Balsa, Fuente, Piscina.
- Curvas de nivel-Curvas de depresión-Altitud.
- Desmonte o terraplén.
- Terreno abancaldado.
- Parcelario visto.



HOJA 282 (6-5)

USOS DE SUELO

A	Arrozal	J	Jardín, Zona Verde
Cl	Coníferas	L	Labor
Ep	Erial - Pastos	Mt	Matorral
Fd	Frondosas	O	Olivar
Fr	Frutales	P	Pradera
He	Hechizal	Rc	Rioco - Improductivo
H	Huerta, Regadío	V	Viña

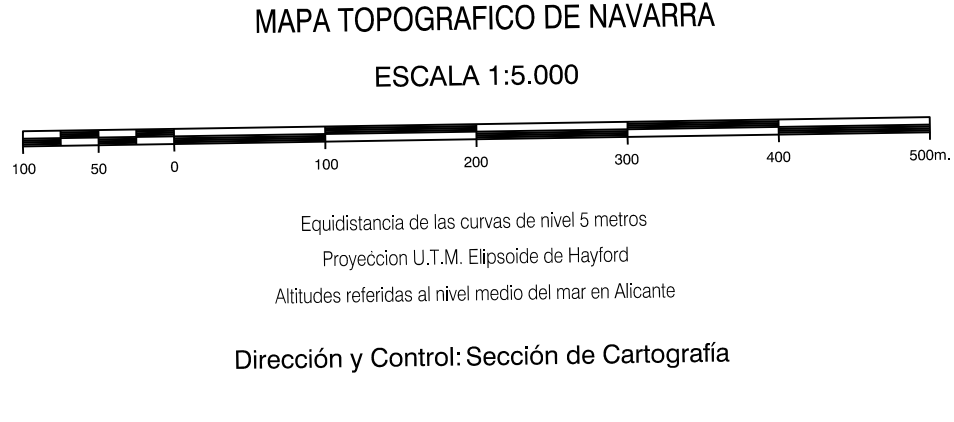
DIVISION: 1:5.000 HOJA: 282 (6-5)

1	2	3	4	5	6	7	8



INFORMACION COMPLEMENTARIA

FORMACION INICIAL		ACTUALIZACION	
VUELO	SEPTIEMBRE 1982	VUELO	AGOSTO 1997
Fecha:	SEPTIEMBRE 1982	Fecha:	AGOSTO 1997
Escala:	1:20.000	Escala:	1:20.000
Realizado por:	AZMUT, S.A.	Realizado por:	AZMUT, S.A.
RESTITUCION		RESTITUCION	
Fecha:	DICIEMBRE 1993	Fecha:	JUNIO 1998
Aparatos:	BCI, P3, SD2000	Aparatos:	BCI, P3, SD2000
Realizado por:	T.C.S.A.	Realizado por:	T.C.S.A.



INFRAESTRUCTURA GEODESICA Y TOPOGRAFICA

VERTICES Y SEÑALES NIVELACION	Coordenadas:			PUNTOS DE APOYO	Coordenadas:		
	X	Y	Z		X	Y	Z
LA SERNA	609.443,279	4.657.586,377	319,190	68402	610.258,942	4.656.711,074	310,192
				68422	611.932,999	4.656.469,186	291,732
				69083	611.184,825	4.656.786,069	302,723
				69103	609.184,230	4.656.681,338	309,892
				69531	609.912,642	4.655.864,809	317,544
				69551	611.022,871	4.655.906,955	308,784

282 (6-5)

