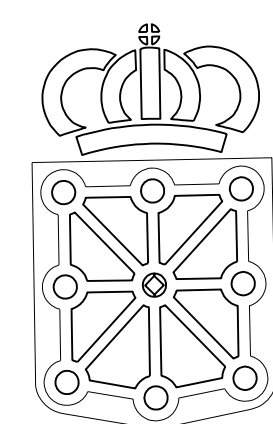


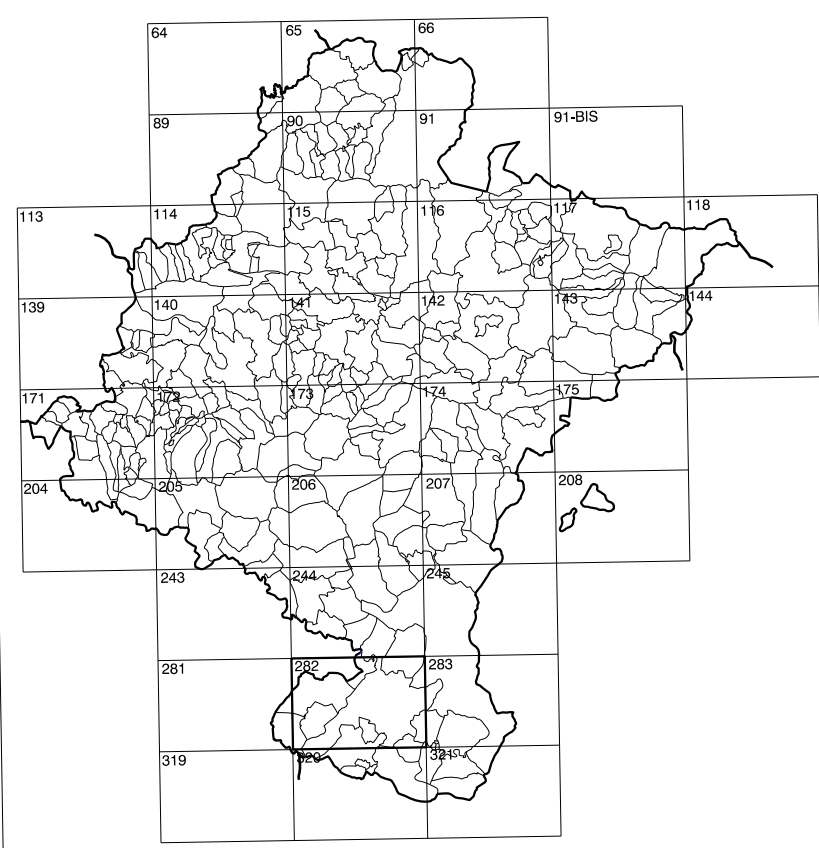
282(5-6)	282(5-7)	282(5-8)
282(6-6)	282(6-7)	282(6-8)
282(7-6)	282(7-7)	282(7-8)

1:50.000	1:5.000	TUDELA - II
282	6-7	

# COMUNIDAD FORAL DE NAVARRA



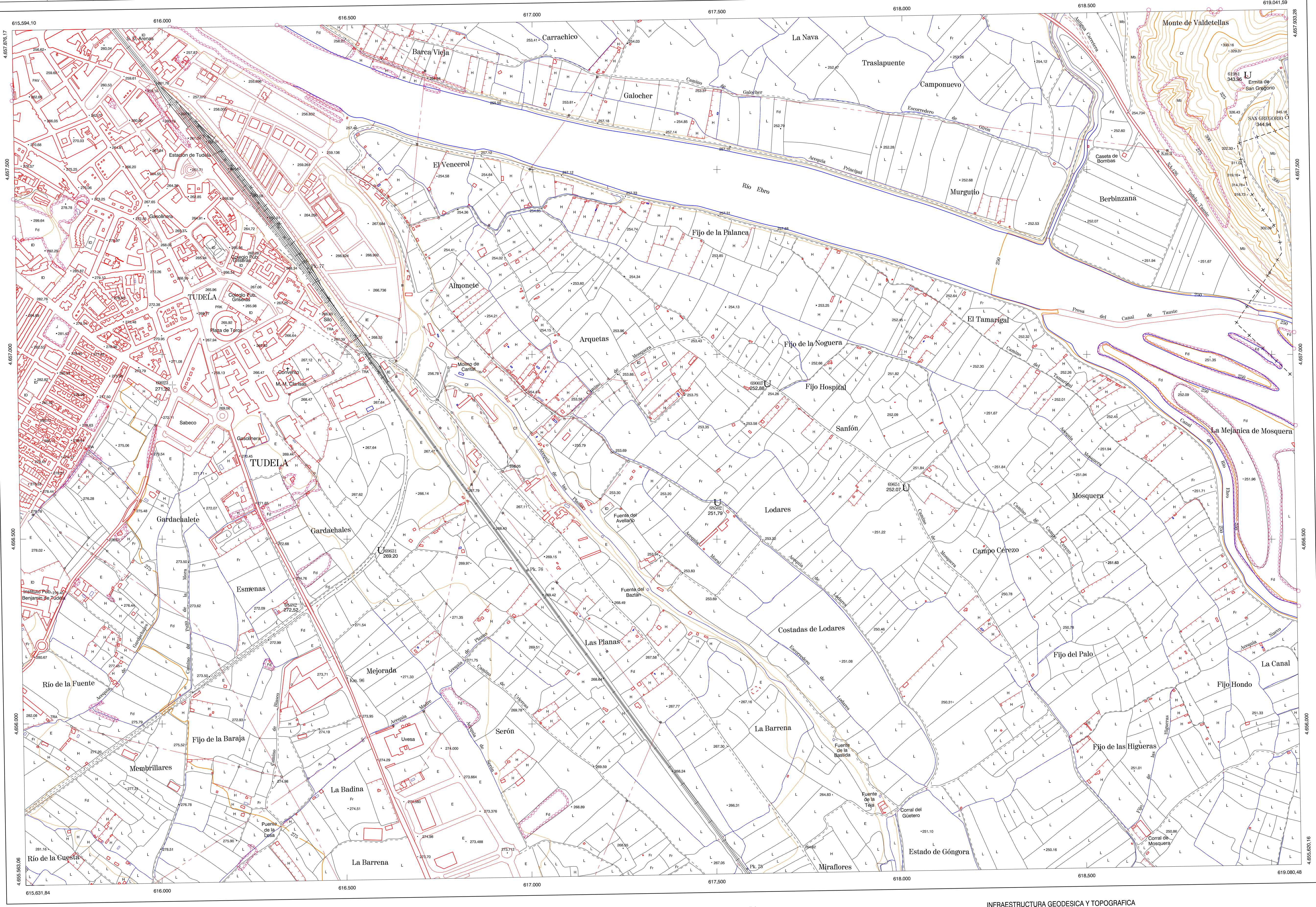
**GOBIERNO DE NAVARRA**  
 DEPARTAMENTO DE OBRAS PUBLICAS  
 TRANSPORTES Y COMUNICACIONES  
 SERVICIO DE OBRAS PUBLICAS



DIVISION DEL TERRITORIO EN HOJAS 1:50.000

**SIGNOS CONVENCIONALES**

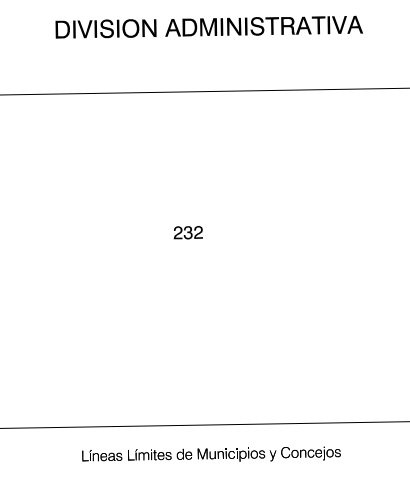
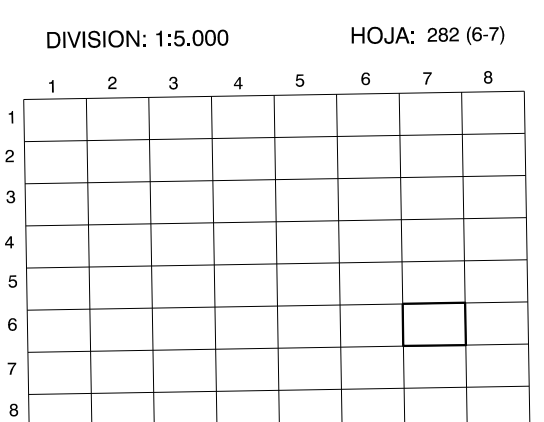
- Autopista -Autovía.
- Red de interés general.
- Red de interés de la Comunidad Foral.
- Red comercial.
- Red local.
- Camino de Santiago.
- Camino pavimentado.
- Camino sin pavimentar.
- Senda-Cañada.
- Ferrocarril vía electrificada.
- Ferrocarril vía doble.
- Ferrocarril vía única.
- Línea eléctrica.
- Línea telefónica.
- Edificación-Est. en ruinas.
- Torne metálica-Apoyo de hormigón.
- Tapia-Alambrada-Valla.
- Vertice geodésico de 1er orden.
- Vertice geodésico de orden inferior-Topográfico.
- Señal de nivelación.
- Punto de apoyo.
- Gasoducto.
- Oleoducto.
- Otras conducciones subterráneas.
- Limite de ración.
- Limite de comunidad autónoma.
- Limite de término municipal.
- Limite de concejo.
- Río.
- Arroyo o regata.
- Canal.
- Acequia-Vaguada-Barranco.
- Pozo-Balsa-Fuente-Piscina.
- Curvas de nivel-Curvas de depresión-Altitud.
- Desmonte o terrapién.
- Terreno abancado.
- Parcelario visto.



HOJA 282 (6-7)

**USOS DE SUELO**

A	Arrozal	J	Jardín, Zona Verde
Cf	Costeiras	L	Labor
Ep	Erial - Pastos	Mt	Matorral
Fd	Frondosas	O	Olivar
Fr	Frutales	P	Pradera
He	Helechal	Rc	Rioco - Improductivo
H	Huerta, Regadio	V	Vita

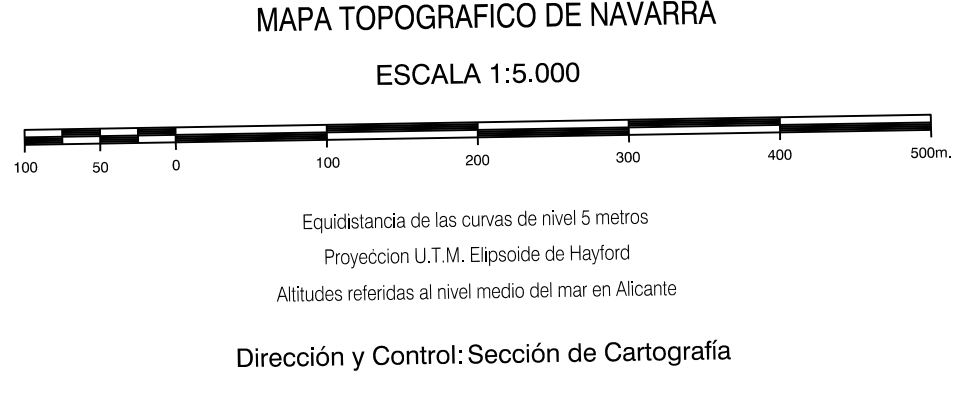


COMUNIDAD FORAL DE NAVARRA

82	Cabanillas
232	Tudela

**INFORMACION COMPLEMENTARIA**

FORMACION INICIAL	ACTUALIZACION
<b>VUELO</b>	<b>VUELO</b>
Fecha: SEPTIEMBRE 1982	Fecha: AGOSTO 1987
Escala: 1:20.000	Escala: 1:20.000
Realizado por: AZMUT, S.A.	Realizado por: AZMUT, S.A.
<b>RESTITUCION</b>	<b>RESTITUCION</b>
Fecha: DICIEMBRE 1993	Fecha: JUNIO 1998
Aparatos: BCS, P3, SD2000	Aparatos: BCS, P3, SD2000
Realizado por: T.C.S.A.	Realizado por: T.C.S.A.



**INFRAESTRUCTURA GEODESICA Y TOPOGRAFICA**

VERTICES Y SEÑALES NIVELACION	Coordenadas:			PUNTOS DE APOYO	Coordenadas:		
	X	Y	Z		X	Y	Z
61981	618.834.013	4.657.756.838	343.954	61981	618.834.013	4.657.756.838	343.954
66482	616.377.022	4.656.324.132	272.522	66482	616.377.022	4.656.324.132	272.522
68502	617.500.088	4.656.600.803	251.792	68502	617.500.088	4.656.600.803	251.792
69003	617.634.970	4.656.920.712	252.884	69003	617.634.970	4.656.920.712	252.884
69028	616.031.387	4.656.917.157	271.224	69028	616.031.387	4.656.917.157	271.224
69631	616.590.683	4.656.471.105	289.204	69631	616.590.683	4.656.471.105	289.204
69651	618.010.000	4.656.640.246	252.074	69651	618.010.000	4.656.640.246	252.074

282 (6-7)

