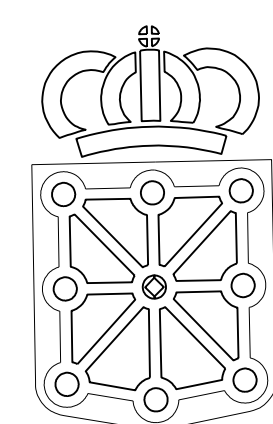


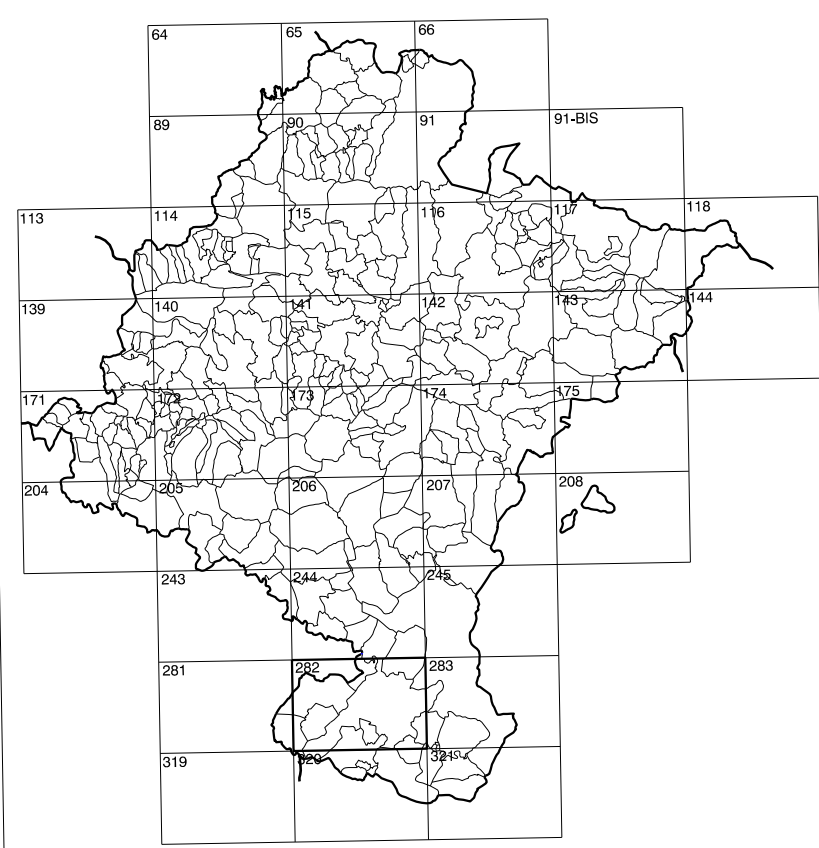
282(5-7)	282(5-8)	283(5-1)
282(6-7)	282(6-8)	283(6-1)
282(7-7)	282(7-8)	283(7-1)

COMUNIDAD FORAL DE NAVARRA

1:50.000	1:5.000	EL SOSAL
282	6-8	



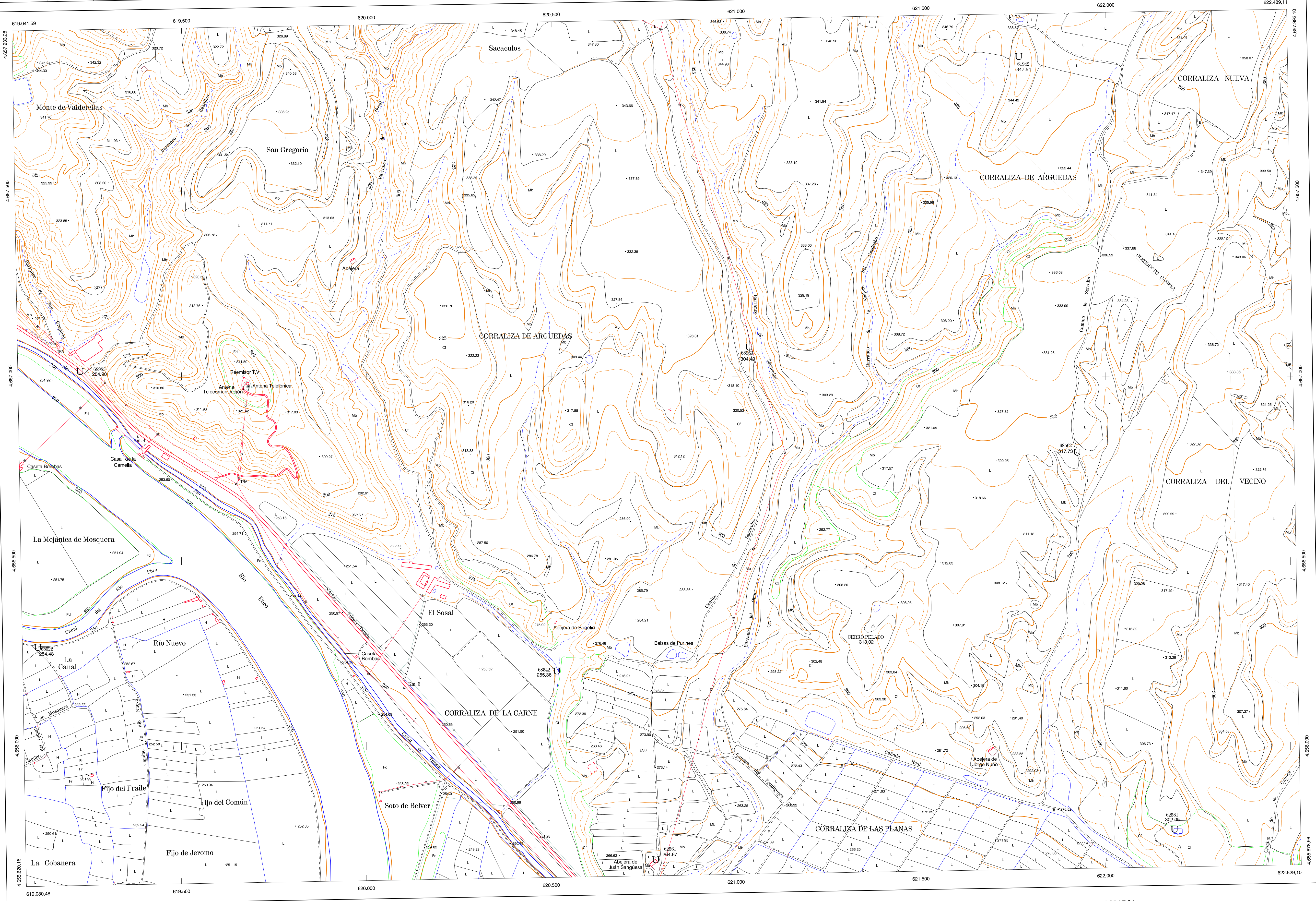
GOBIERNO DE NAVARRA
 DEPARTAMENTO DE OBRAS PUBLICAS
 TRANSPORTES Y COMUNICACIONES
 SERVICIO DE OBRAS PUBLICAS



DIVISION DEL TERRITORIO EN HOJAS 1:50.000

SIGNOS CONVENCIONALES

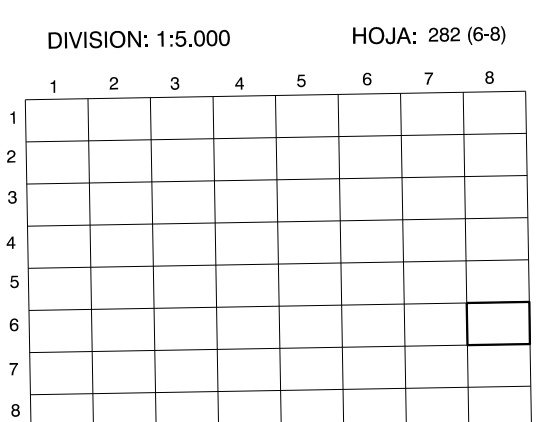
- Autopista-Autovía.
- Red de interés general.
- Red de interés de la Comunidad Foral.
- Red comarcal.
- Red local.
- Camino de Santiago.
- Camino pavimentado.
- Camino sin pavimentar.
- Sendas, Cañada.
- Ferrocarril vía electrificada.
- Ferrocarril vía doble.
- Ferrocarril vía única.
- Línea eléctrica.
- Línea telefónica.
- Edificación-Edif. en ruínas.
- Tono metálica- Apoyo de hormigón.
- Tapia-Alambriada-Valla.
- Vértice geodésico de 1^{er} orden.
- Vértice geodésico de orden inferior-Topográfico.
- Señal de nivelación.
- Punto de apoyo.
- Gasoducto.
- Oleoducto.
- Otras conducciones subterráneas.
- Límite de nación.
- Límite de comunidad autónoma.
- Límite de término municipal.
- Límite de concejo.
- Río.
- Arroyo o regata.
- Canal.
- Acequia-Vaguada-Barranco.
- Pozo, Balsa-Fuente-Piscina.
- Curvas de nivel-Curvas de depresión-Altitud.
- Desmonte o terrapién.
- Terreno abancaldado.
- Parcelario visto.



HOJA 282 (6-8)

USOS DE SUELO

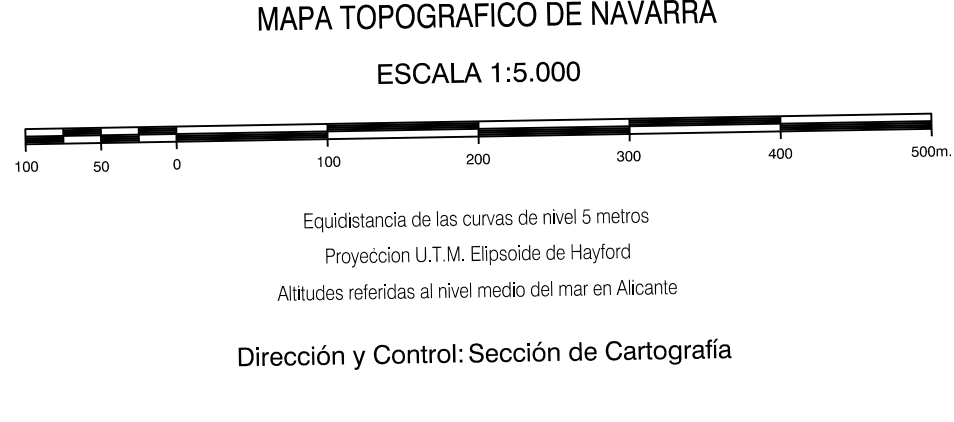
A	Arrozal	J	Jardín, Zona Verde
Cf	Conileas	L	Labor
Ep	Erial - Pastos	Mt	Matorral
Fd	Frondosas	O	Olivar
Ff	Frutales	P	Pradera
He	Hechizal	Ric	Riocoiso - Inproductivo
H	Huerta, Regadío	V	Viticultura



COMUNIDAD FORAL DE NAVARRA
 62 Cabanillas
 282 Tudela

INFORMACION COMPLEMENTARIA

FORMACION INICIAL	ACTUALIZACION
VUELO	VUELO
Fecha: SEPTIEMBRE 1992	Fecha: AGOSTO 1997
Escala: 1:20.000	Escala: 1:20.000
Realizado por: AZMUT, S.A.	Realizado por: AZMUT, S.A.
RESTITUCION	RESTITUCION
Fecha: DICIEMBRE 1993	Fecha: JUNIO 1996
Aparatos: BCI, P3, SD2000	Aparatos: BCI, P3, SD2000
Realizado por: T.C.S.A.	Realizado por: T.C.S.A.



INFRAESTRUCTURA GEODESICA Y TOPOGRAFICA

VERTICES Y SEÑALES NIVELACION	Coordenadas:			PUNTOS DE APOYO	Coordenadas:		
	X	Y	Z		X	Y	Z
CERRO PELADO	621.372.252	4.656.323.870	313.025	61942	621.762.787	4.657.865.530	347.544
				62561	620.781.225	4.655.693.998	264.672
				62581	622.184.475	4.655.776.279	322.054
				68522	619.109.823	4.656.287.806	254.482
				68542	620.513.605	4.656.204.173	255.362
			68562	621.521.200	4.656.795.777	317.732	
			68563	621.033.780	4.657.079.896	304.494	
			68563	619.224.338	4.657.013.872	254.904	

282 (6-8)

