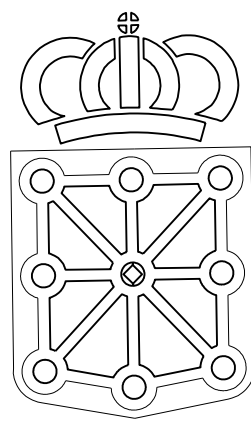


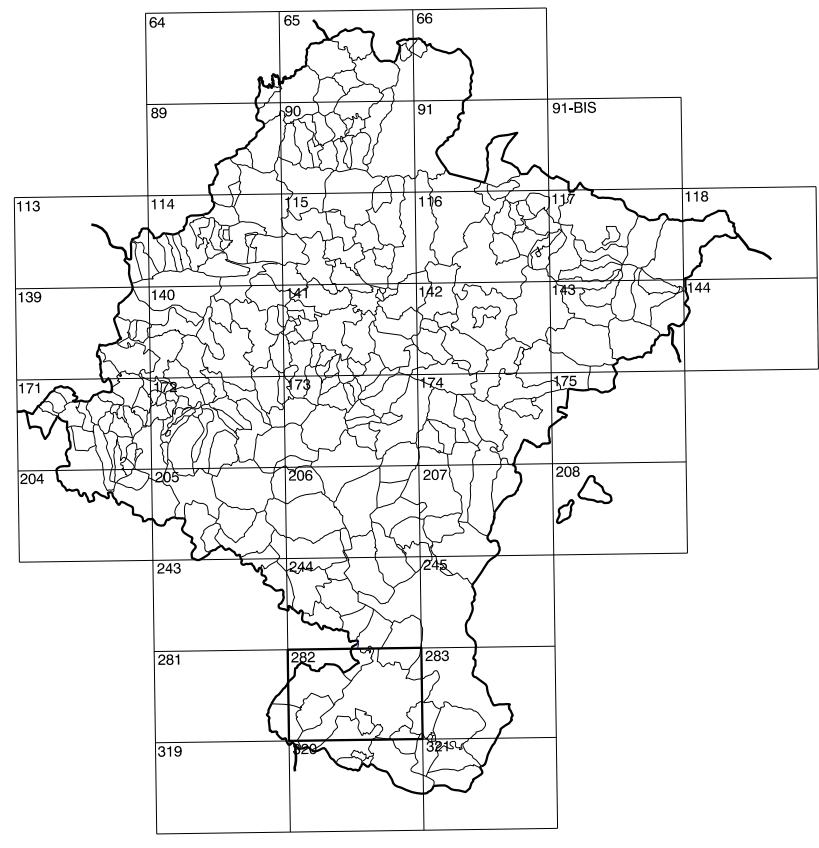
COMUNIDAD FORAL DE NAVARRA

281(6-8)	282(6-1)	282(6-2)
281(7-8)	282(7-1)	282(7-2)
281(8-8)	282(8-1)	282(8-2)

1:50.000	1:5.000	VALDERROMERAL
282	7-1	



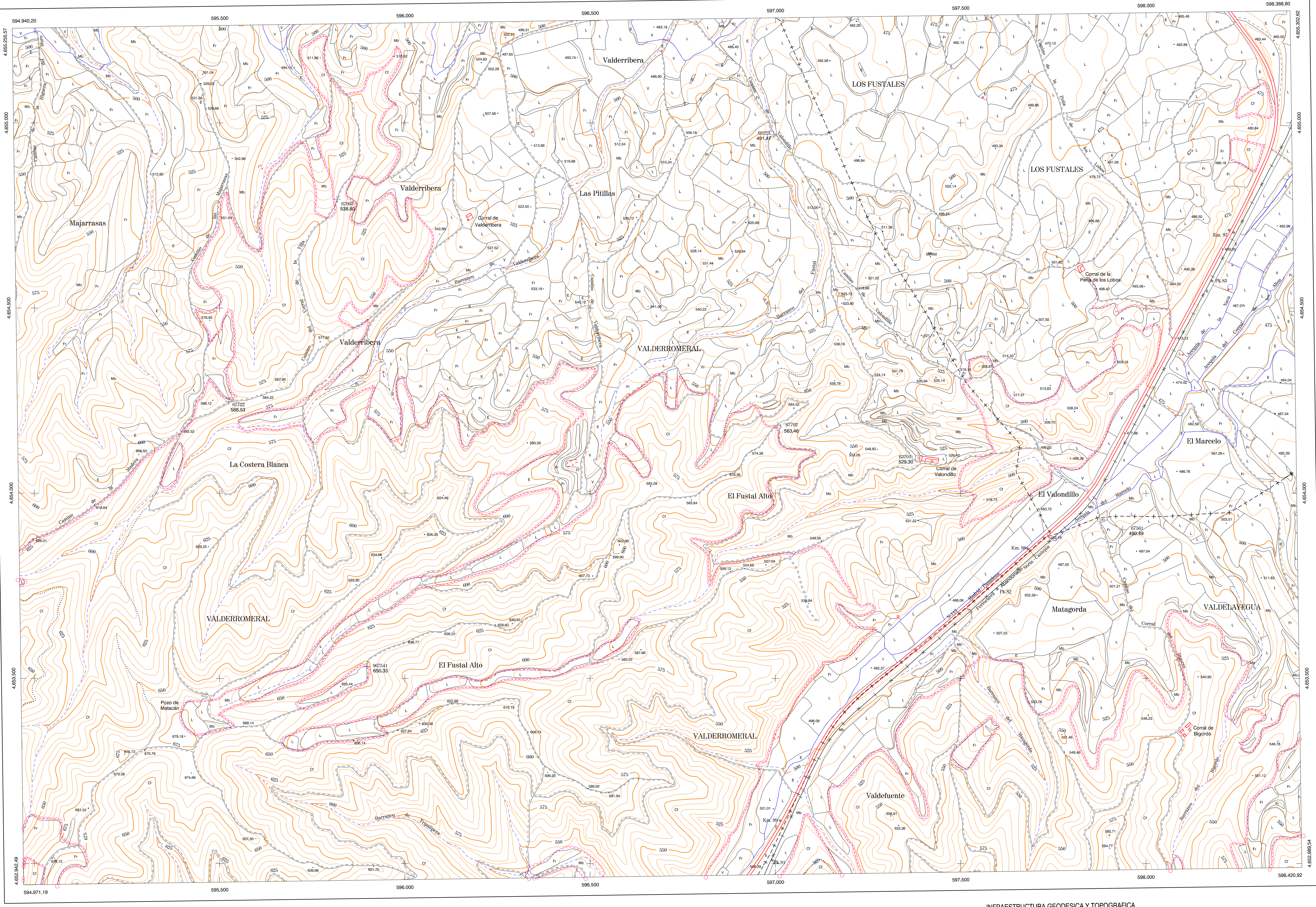
GOBIERNO DE NAVARRA
 DEPARTAMENTO DE OBRAS PUBLICAS
 TRANSPORTES Y COMUNICACIONES
 SERVICIO DE OBRAS PUBLICAS



DIVISION DEL TERRITORIO EN HOJAS 1:50.000

SIGNOS CONVENCIONALES

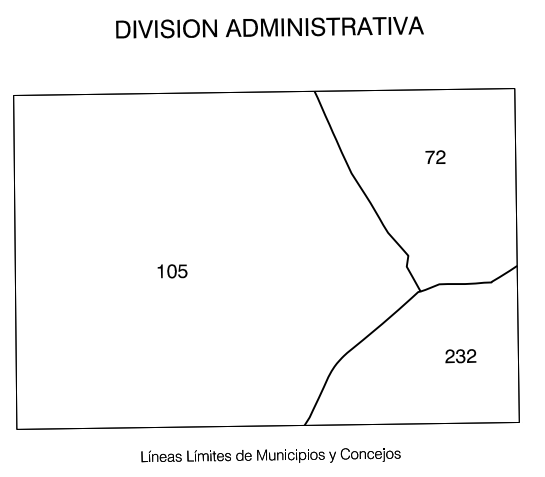
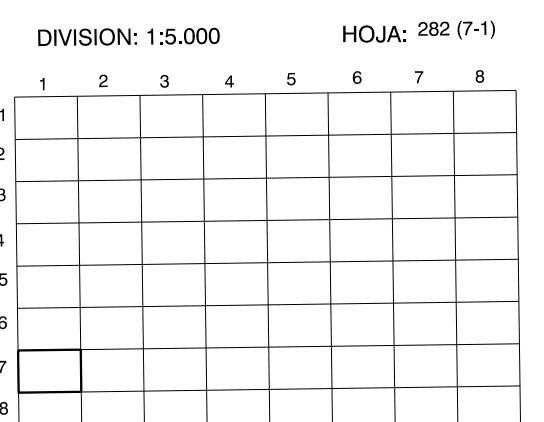
- Autopista, Autovía.
- Red de interés general.
- Red de interés de la Comunidad Foral.
- Red comarcal.
- Red local.
- Camino de Santiago.
- Camino pavimentado.
- Camino sin pavimentar.
- Senda-Cañada.
- Ferrocarriil vía electrificada.
- Ferrocarriil vía doble.
- Ferrocarriil vía única.
- Linea eléctrica.
- Linea telefónica.
- Edificación-Est. en ruinas.
- Torre metálica-Apoyo de hormigón.
- Tapia-Alambreda-Valla.
- Vértice geodésico de 1º orden.
- Vértice geodésico de orden interior-Topográfico.
- Señal de nivelación.
- Punto de apoyo.
- Gasoducto.
- Oleoducto.
- Otras conducciones subterráneas.
- Límite de nación.
- Límite de comunidad autónoma.
- Límite de término municipal.
- Límite de concejo.
- Rio.
- Arroyo o regata.
- Canal.
- Acuquia-Vaguada-Barranco.
- Pozo-Balsa-Fuente-Piscina.
- Curvas de nivel-Curvas de depresión-Altitud.
- Desmonte o terraplén.
- Terreno abancaldado.
- Parcelario visto.



HOJA 282 (7-1)

USOS DE SUELO

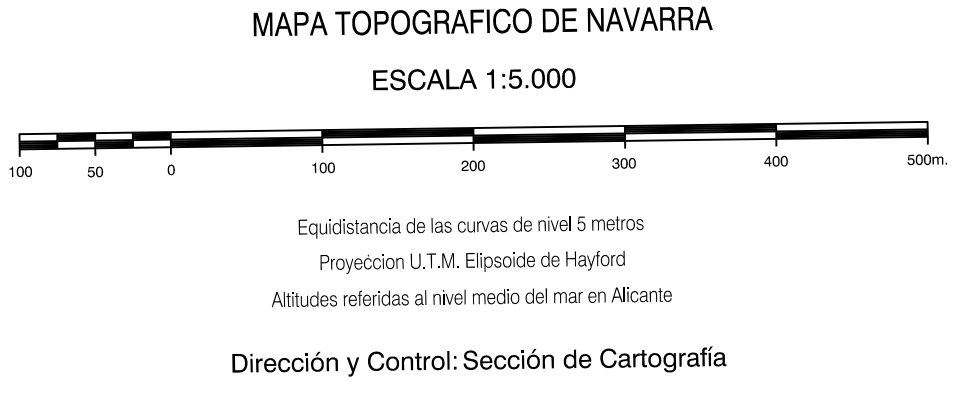
A	Arrozal	J	Jardín, Zona Verde
Ci	Coníferas	L	Labor
Ep	Enjal - Pastos	Mt	Matorral
Fd	Froncosos	O	Olivar
Fr	Frutales	P	Pradera
He	Hielcal	Rc	Ricoco - Improductivo
H	Huerta, Regadio	V	Vinya



INFORMACION COMPLEMENTARIA

COMUNIDAD FORAL DE NAVARRA	
72	Cintruénigo
105	Fitero
232	Tudela

FORMACION INICIAL	ACTUALIZACION
VUELO	VUELO
Fecha: SEPTIEMBRE 1992	Fecha: AGOSTO 1997
Escala: 1:25.000	Escala: 1:20.000
Realizado por: AZMUT, S.A.	Realizado por: AZMUT, S.A.
RESTITUCION	RESTITUCION
Fecha: DICIEMBRE 1993	Fecha: JUNIO 1998
Aparatos: BCS, P3, SD2000	Aparatos: BCS, P3, SD2000
Realizado por: T.C.S.A.	Realizado por: T.C.S.A.



INFRAESTRUCTURA GEODESICA Y TOPOGRAFICA

VERTICES Y SEÑALES NIVELACION	Y	Coordenadas:		PUNTOS DE APOYO	Coordenadas:	
		X	Z		X	Z
63701	597.290.975	4.654.101.222	529.302	63701	597.290.975	4.654.101.222
67561	597.941.113	4.653.902.019	490.493	67561	597.941.113	4.653.902.019
67702	597.010.180	4.654.183.610	583.461	67702	597.010.180	4.654.183.610
67722	595.528.144	4.654.248.273	588.531	67722	595.528.144	4.654.248.273
67993	596.820.156	4.654.790.722	538.803	67993	596.820.156	4.654.790.722
68223	596.998.131	4.654.968.843	491.471	68223	596.998.131	4.654.968.843
967541	595.900.782	4.653.531.186	650.333	967541	595.900.782	4.653.531.186