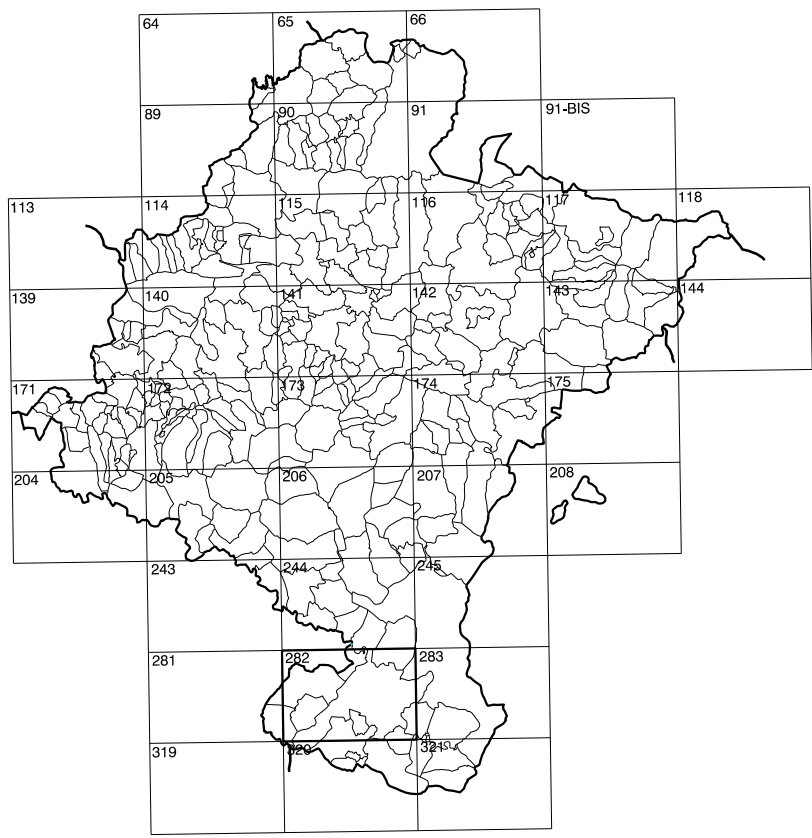


GOBIERNO DE NAVARRA
 DEPARTAMENTO DE OBRAS PUBLICAS
 TRANSPORTES Y COMUNICACIONES
 SERVICIO DE OBRAS PUBLICAS



DIVISION DEL TERRITORIO EN HOJAS 1:50.000

SIGNOS CONVENCIONALES

- Autopista-Autovía.
- Red de interés general.
- Red de interés de la Comunidad Foral.
- Red comarcal.
- Red local.
- Camino de Santiago.
- Camino pavimentado.
- Camino sin pavimentar.
- Senda-Cañada.
- Ferrocarril vía electrificada.
- Ferrocarril vía doble.
- Ferrocarril vía única.
- Línea eléctrica.
- Línea telefónica.
- Edificación-Edif. en ruinas.
- Torre metálica-Apoyo de hormigón.
- Tapia-Alambrada-Valla.
- Vertice geodesico de 1er orden.
- Vertice geodesico de orden inferior-Topografico.
- Señal de nivelacion.
- Punto de apoyo.
- Gasoducto.
- Oleoducto.
- Otras conducciones subterráneas.
- Limite de nacion.
- Limite de comunidad autonoma.
- Limite de termino municipal.
- Limite de concejo.
- Río.
- Arroyo o regata.
- Canal.
- Acequia-Vaguada-Barranco.
- Pozo-Balsa-Fuente-Placina.
- Curvas de nivel-Curvas de depresion-Altitud.
- Desmonte o terraplén.
- Terreno abarcado.
- Parcelario visto.

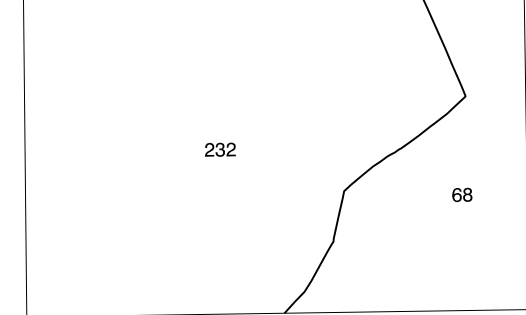
USOS DE SUELO

- | | | | |
|----|-----------------|----|-----------------------|
| A | Arrozal | J | Jardín, Zona Verde |
| Cf | Costanera | L | Labor |
| Ep | Erial - Pastos | Mt | Matorral |
| Fd | Fronterales | O | Olivar |
| Fr | Frutales | P | Pradera |
| He | Helical | Rc | Rocoso - Improductivo |
| H | Huerta, Regadio | V | Viña |

DIVISION: 1:50.000 HOJA: 282 (7-3)

1	2	3	4	5	6	7	8
1							
2							
3							
4							
5							
6							
7							
8							

DIVISION ADMINISTRATIVA

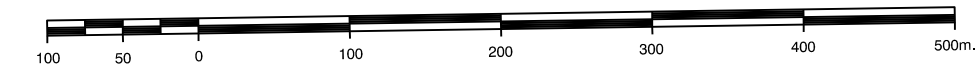


COMUNIDAD FORAL DE NAVARRA
 232 Tudela
 68 Cascaute

INFORMACION COMPLEMENTARIA

FORMACION INICIAL	ACTUALIZACION
SUELO	SUELO
Fecha: SEPTIEMBRE 1987	Fecha: AGOSTO 1997
Escala: 1:20.000	Escala: 1:20.000
Realizado por: AZMUT, S.A.	Realizado por: AZMUT, S.A.
RESTITUCION	RESTITUCION
Fecha: DICIEMBRE 1983	Fecha: JUNIO 1998
Aparatos: BC3, P3, SD2000	Aparatos: BC3, P3, SD2000
Realizado por: T.C.S.A.	Realizado por: T.C.S.A.

MAPA TOPOGRAFICO DE NAVARRA
 ESCALA 1:5.000



Equidistancia de las curvas de nivel 5 metros
 Proyeccion U.T.M. Etiqueta de Hayford
 Alturas referidas al nivel medio del mar en Alicante

Dirección y Control: Sección de Cartografía

INFRAESTRUCTURA GEODESICA Y TOPOGRAFICA

VERTICES Y SEÑALES NIVELACION	Coordenadas:			PUNTOS DE APOYO	Coordenadas:		
	X	Y	Z		X	Y	Z
PEÑA ABARZON	604.285.787	4.655.245.744	449.450	69303	602.538.016	4.655.002.654	434.134
				69323	603.994.681	4.654.872.016	413.463
				69432	602.245.029	4.654.173.267	455.102
				70761	604.024.147	4.653.901.899	410.574
				70781	602.638.565	4.653.618.798	428.624

282 (7-3)

1:50.000	1:5.000	PEÑA ABARZON
282	7-3	

COMUNIDAD FORAL DE NAVARRA

282(6-2)	282(6-3)	282(6-4)
282(7-2)	282(7-3)	282(7-4)
282(8-2)	282(8-3)	282(8-4)

