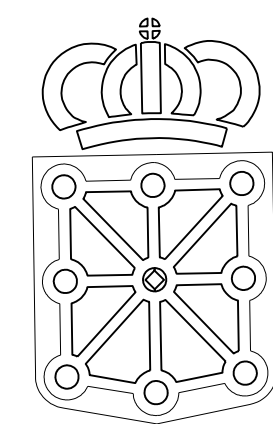


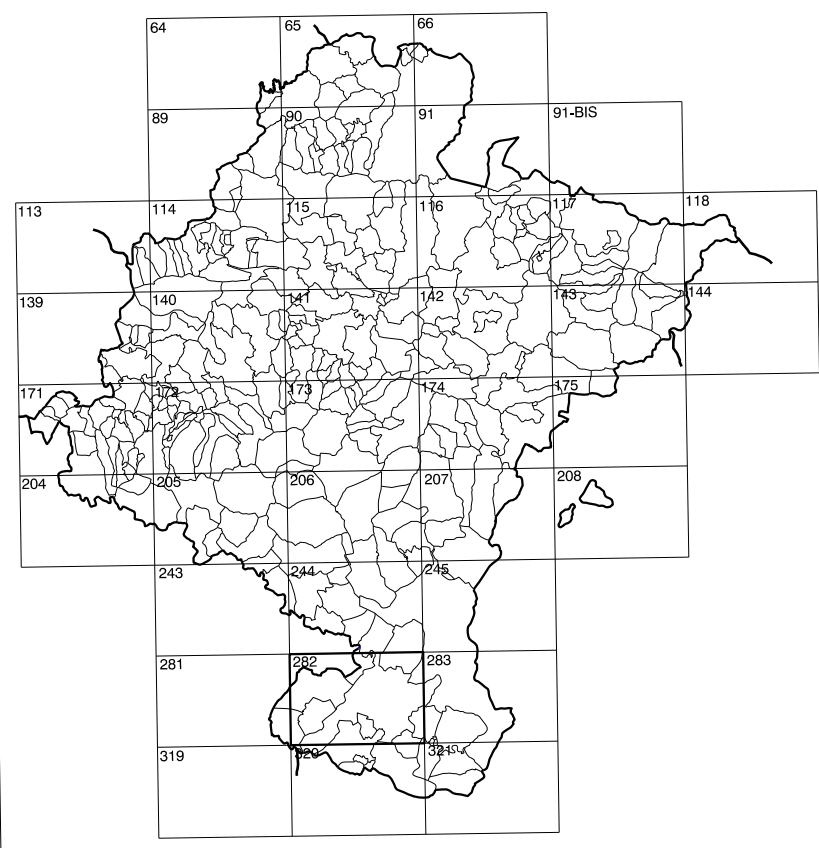
282(6-3)	282(6-4)	282(6-5)
282(7-3)	282(7-4)	282(7-5)
282(8-3)	282(8-4)	282(8-5)

COMUNIDAD FORAL DE NAVARRA

1:50.000	1:5.000	LA PEÑUELA
282	7-4	



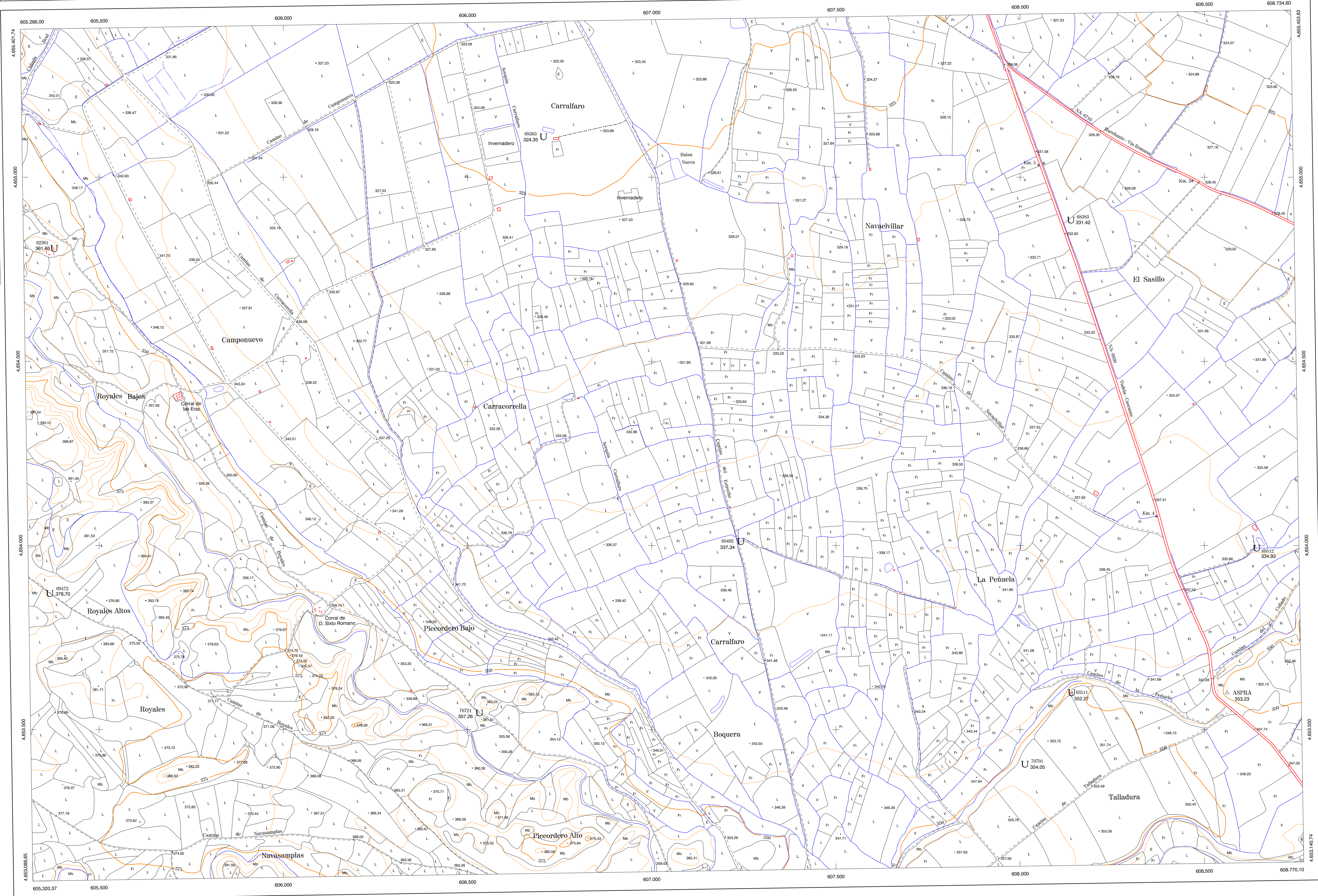
GOBIERNO DE NAVARRA
 DEPARTAMENTO DE OBRAS PUBLICAS
 TRANSPORTES Y COMUNICACIONES
 SERVICIO DE OBRAS PUBLICAS



DIVISION DEL TERRITORIO EN HOJAS 1:50.000

SIGNOS CONVENCIONALES

- Autopista-Autovía.
- Red de interés general.
- Red de la Comunidad Foral.
- Red comarcal.
- Red local.
- Camino de Santiago.
- Camino pavimentado.
- Camino sin pavimentar.
- Senda-Cañada.
- Ferrocaril vía electrificada.
- Ferrocaril vía doble.
- Ferrocaril vía única.
- Línea eléctrica.
- Línea telefónica.
- Edificación-Edif. en ruinas.
- Torre metéor. Apoyo de hormigón.
- Tapia-Alambrada-Valla.
- Vertice geodésico de 1er orden.
- Vertice geodésico de orden inferior-Topográfico.
- Señal de nivelación.
- Punto de apoyo.
- Gasoducto.
- Oleoducto.
- Otras conducciones subterráneas.
- Limite de nación.
- Limite de comunidad autónoma.
- Limite de término municipal.
- Limite de concejo.
- Río.
- Arroyo o regata.
- Canal.
- Acera-Vaguada-Barranco.
- Pozo-Balsa-Fuente-Piscina.
- Curvas de nivel-Curvas de depresión-Altitud.
- Desmonte o terraplén.
- Terreno abancaldado.
- Parcelario visto.



HOJA 282 (7-4)

USOS DE SUELO

A	Arrozal	J	Jardín, Zona Verde
CF	Conterlas	L	Labor
Ep	Erial- Pastos	Mt	Matorral
Fd	Frondosas	O	Olivar
Fr	Frutales	P	Pradera
He	Hedizal	Rc	Rocoso-Improductivo
H	Huerta, Regadío	V	Vina

DIVISION: 1:5.000 HOJA: 282 (7-4)

1	2	3	4	5	6	7	8

DIVISION ADMINISTRATIVA

COMUNIDAD FORAL DE NAVARRA	68
Cascante	68

INFORMACION COMPLEMENTARIA

FORMACION INICIAL	ACTUALIZACION
VUELO	VUELO
Fecha: SEPTIEMBRE 1992	Fecha: AGOSTO 1997
Escala: 1:20.000	Escala: 1:20.000
Realizado por: AZMUT, S.A.	Realizado por: AZMUT, S.A.
RESTITUCION	RESTITUCION
Fecha: DICIEMBRE 1993	Fecha: JUNIO 1998
Aparatos: BCI, P3, S20000	Aparatos: BCI, P3, S20000
Realizado por: T.C.S.A.	Realizado por: T.C.S.A.

MAPA TOPOGRAFICO DE NAVARRA

ESCALA 1:5.000



Equidistancia de las curvas de nivel 5 metros
 Proyección U.T.M. Elipsoida de Hayford
 Alturas referidas al nivel medio del mar en Alicante
 Dirección y Control: Sección de Cartografía

INFRAESTRUCTURA GEODESICA Y TOPOGRAFICA

VERTICES Y SEÑALES NIVELACION	Coordenadas:			PUNTOS DE APOYO	Coordenadas:		
	X	Y	Z		X	Y	Z
ASPIRA	608.563,143	4.653.601,307	353,230	62361	605.376,580	4.654.807,821	361,634
				63511	608.138,434	4.653.601,925	352,274
				63633	606.704,664	4.655.111,326	324,354
				63683	606.136,435	4.654.885,031	331,424
				63672	605.364,787	4.653.871,089	378,702
				63682	607.240,389	4.654.012,315	337,342
				63612	606.640,742	4.653.994,430	334,932
				70701	608.011,676	4.653.407,559	354,054

282 (7-4)

