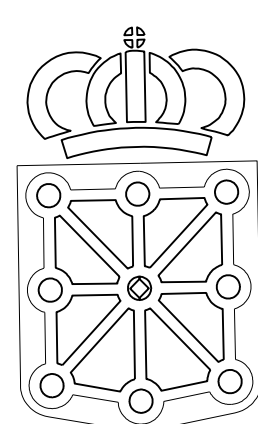


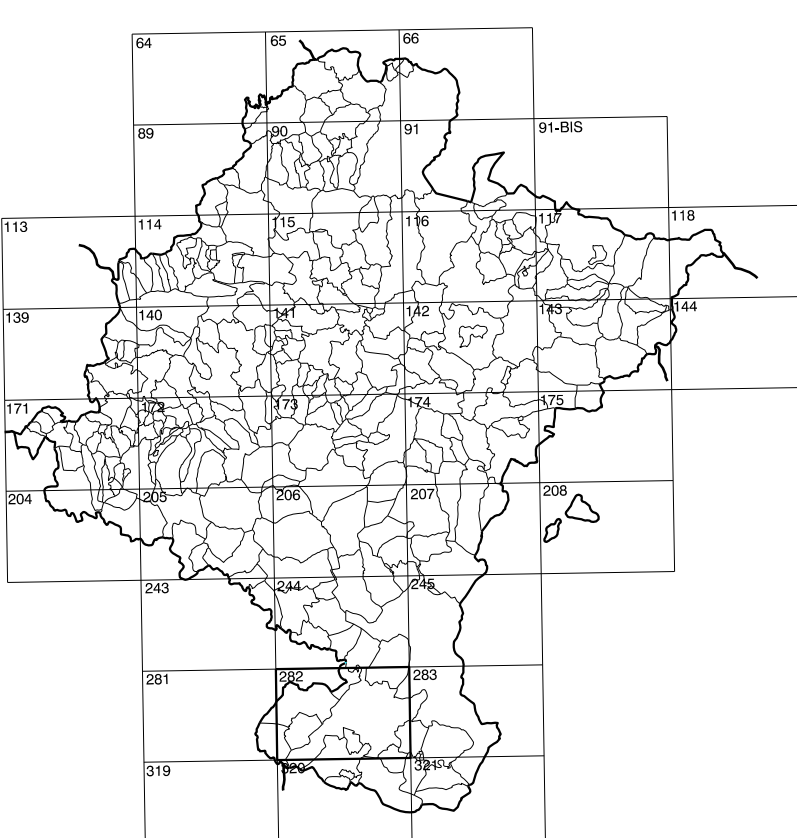
COMUNIDAD FORAL DE NAVARRA

| | | |
|----------|----------|----------|
| 282(6-5) | 282(6-6) | 282(6-7) |
| 282(7-5) | 282(7-6) | 282(7-7) |
| 282(8-5) | 282(8-6) | 282(8-7) |

| | | |
|----------|---------|----------------------|
| 1:50.000 | 1:5.000 | HOSPITAL REINA SOFIA |
| 282 | 7-6 | |



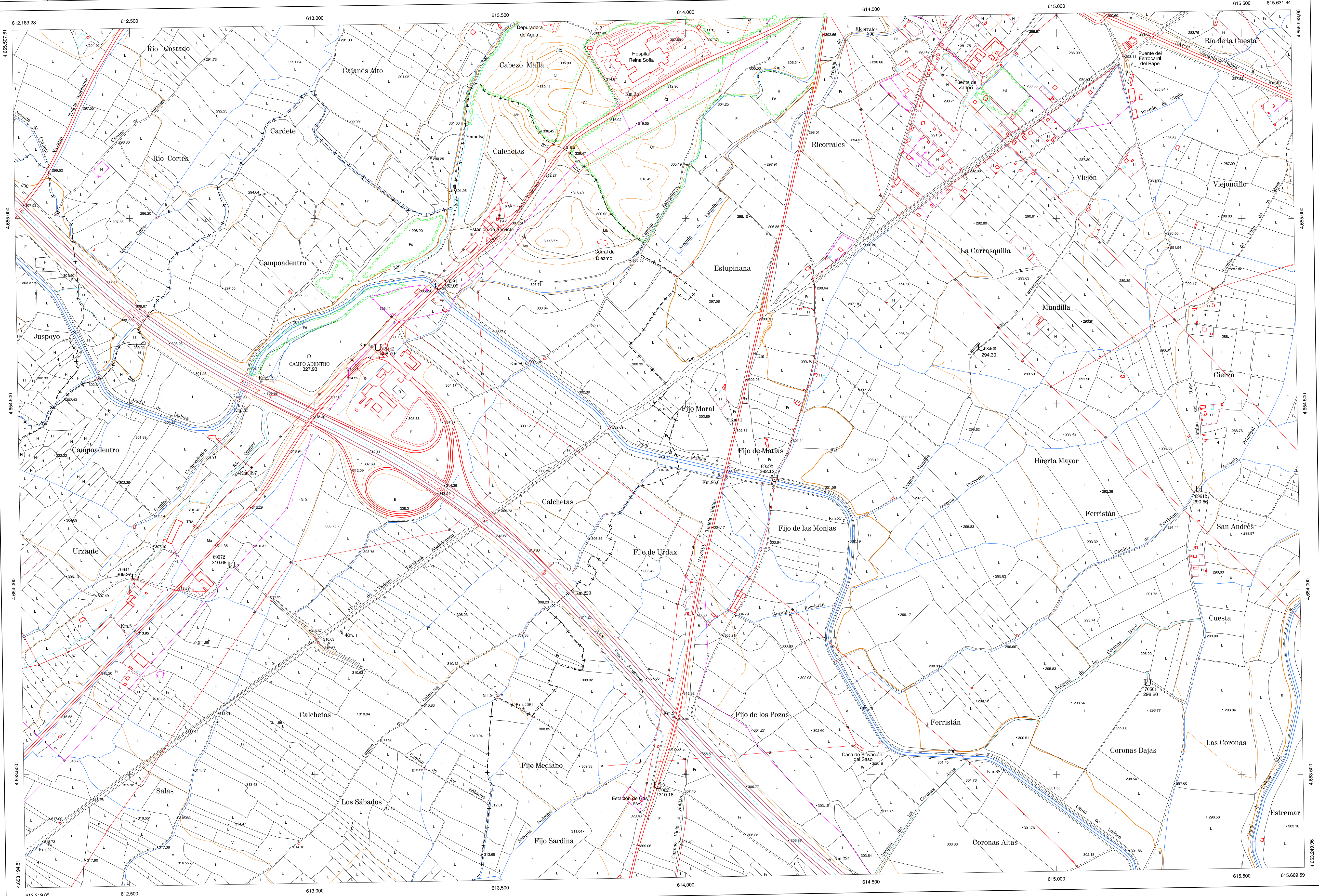
GOBIERNO DE NAVARRA
DEPARTAMENTO DE OBRAS PUBLICAS
TRANSPORTES Y COMUNICACIONES
SERVICIO DE OBRAS PUBLICAS



DIVISION DEL TERRITORIO EN HOJAS 1:50.000

SIGNOS CONVENCIONALES

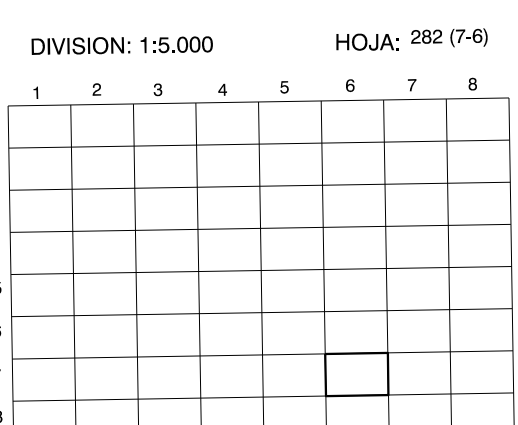
- Autopista, Autovía.
- Red de interés general.
- Red de interés de la Comunidad Foral.
- Red comarcal.
- Red local.
- Camino de Santiago.
- Camino pavimentado.
- Camino sin pavimentar.
- Senda-Cañada.
- Ferrocarril vía electrificada.
- Ferrocarril vía doble.
- Ferrocarril vía única.
- Línea eléctrica.
- Línea telefónica.
- Edificación-Edif. en ruinas.
- Torno metálica-Apoyo de hormigón.
- Tapia-Alambreda-Valla.
- Vertice geodésico de 1er orden.
- Vertice geodésico de orden inferior-Topográfico.
- Señal de nivelación.
- Punto de apoyo.
- Gasoducto.
- Oleoducto.
- Otras conducciones subterráneas.
- Limite de nación.
- Limite de comunidad autónoma.
- Limite de término municipal.
- Limite de concejo.
- Río.
- Arroyo o regata.
- Canal.
- Acequia-Vaguada-Barranco.
- Pozo-Balsa-Fuente-Piscina.
- Curvas de nivel-Curvas de depresión-Altitud.
- Desmonte o terraplén.
- Terreno abancado.
- Parcelario visto.



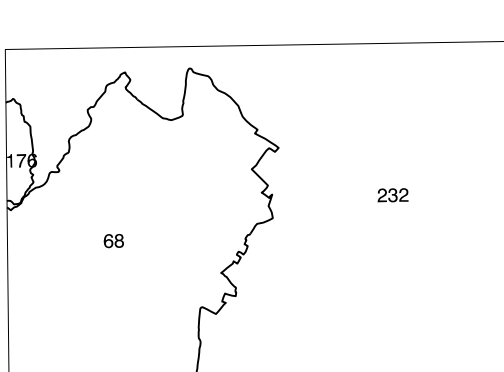
HOJA 282 (7-6)

USOS DE SUELO

| | | | |
|----|-----------------|----|----------------------|
| A | Arrozal | J | Jardín, Zona Verde |
| Cf | Coníferas | L | Labor |
| Ep | Eñal - Pastos | Mt | Matorral |
| Fd | Frondosas | O | Olivar |
| Fr | Frutales | P | Pradera |
| He | Helical | Ri | Rioco - Improductivo |
| H | Huerta, Regadío | V | Vía |



DIVISION ADMINISTRATIVA



COMUNIDAD FORAL DE NAVARRA

| | |
|-----|-----------|
| 66 | Cascante |
| 176 | Murchante |
| 232 | Tudela |

INFORMACION COMPLEMENTARIA

| FORMACION INICIAL | ACTUALIZACION |
|----------------------------|----------------------------|
| VUELO | VUELO |
| Fecha: SEPTIEMBRE 1962 | Fecha: AGOSTO 1997 |
| Escala: 1:20.000 | Escala: 1:20.000 |
| Realizado por: AZMUT, S.A. | Realizado por: AZMUT, S.A. |
| RESTITUCION | RESTITUCION |
| Fecha: DICIEMBRE 1993 | Fecha: JUNIO 1996 |
| Aparatos: BCI, P3, S2/2000 | Aparatos: BCI, P3, S2/2000 |
| Realizado por: T.C.S.A. | Realizado por: T.C.S.A. |

MAPA TOPOGRAFICO DE NAVARRA

ESCALA 1:5.000



Equipación de las curvas de nivel 5 metros

Proyección U.T.M. Elipsoidal de Hayford

Alturas referidas al nivel medio del mar en Alicante

Dirección y Control- Sección de Cartografía

INFRAESTRUCTURA GEODESICA Y TOPOGRAFICA

| VERTICES Y SEÑALES NIVELACION | Coordenadas: | | | PUNTOS DE APOYO | Coordenadas: | | |
|-------------------------------|--------------|---|---|-----------------|--------------|---------------|---------|
| | X | Y | Z | | X | Y | Z |
| | | | | 63691 | 613.331.407 | 4.654.818.096 | 302.092 |
| | | | | 68443 | 613.168.783 | 4.654.853.019 | 308.704 |
| | | | | 68483 | 614.795.719 | 4.654.853.700 | 294.304 |
| | | | | 69672 | 612.774.117 | 4.654.966.584 | 310.882 |
| | | | | 69992 | 614.238.544 | 4.654.300.127 | 302.122 |
| | | | | 69612 | 615.382.789 | 4.654.271.413 | 290.662 |
| | | | | 70601 | 615.244.671 | 4.653.749.130 | 298.204 |
| | | | | 70621 | 613.922.466 | 4.653.472.002 | 310.184 |

282 (7-6)

