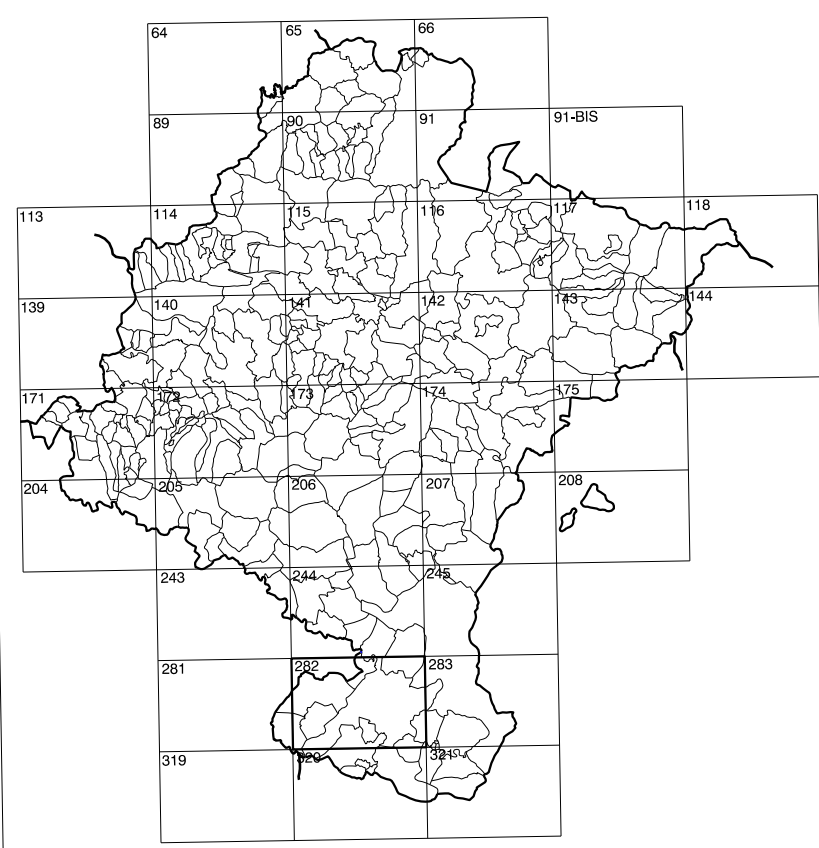


282(6-6)	282(6-7)	282(6-8)
282(7-6)	282(7-7)	282(7-8)
282(8-6)	282(8-7)	282(8-8)

1:50.000	1:5.000	FONTELLAS
282	7-7	

# COMUNIDAD FORAL DE NAVARRA

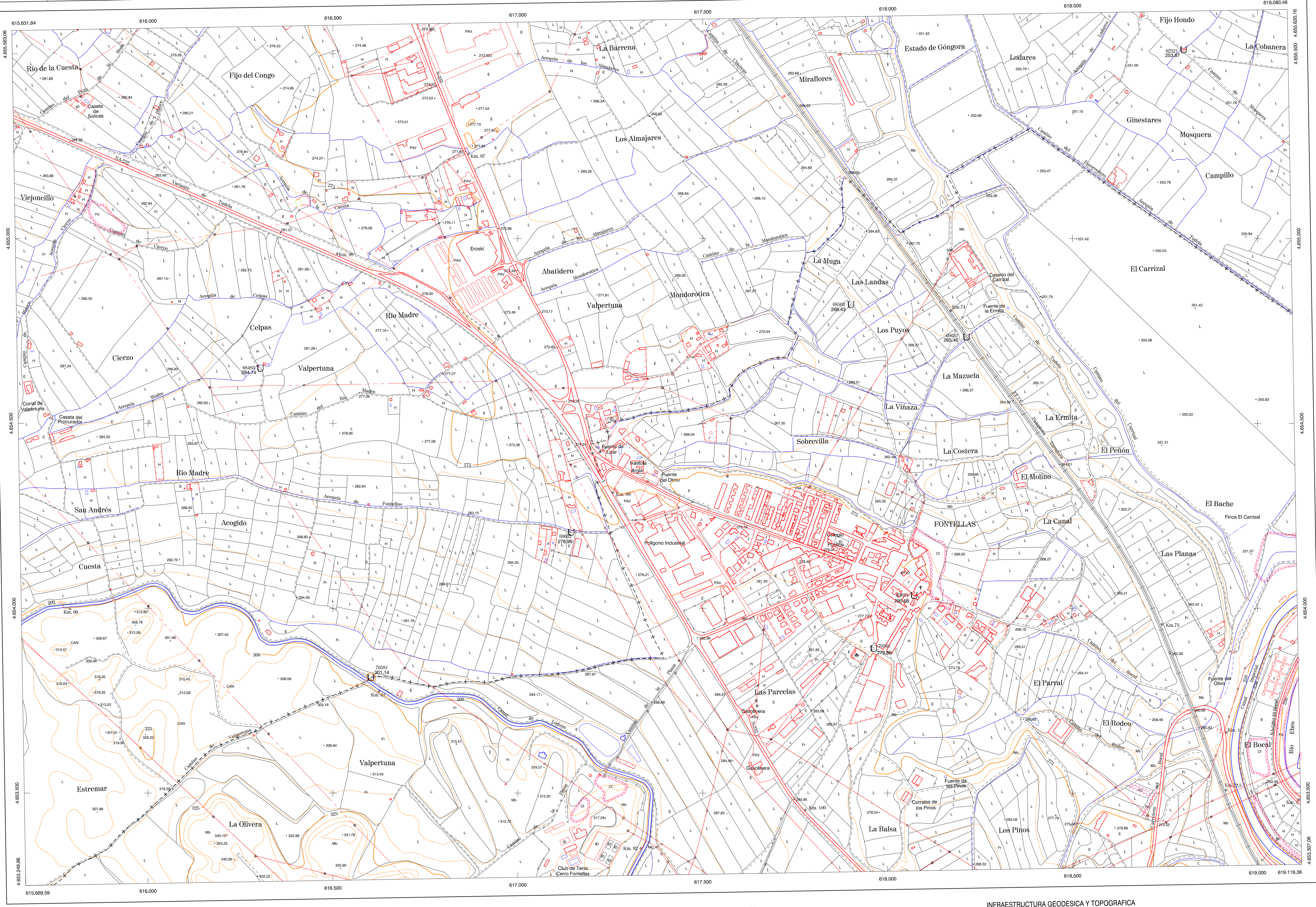
**GOBIERNO DE NAVARRA**  
 DEPARTAMENTO DE OBRAS PUBLICAS  
 TRANSPORTES Y COMUNICACIONES  
 SERVICIO DE OBRAS PUBLICAS



DIVISION DEL TERRITORIO EN HOJAS 1:50.000

**SIGNOS CONVENCIONALES**

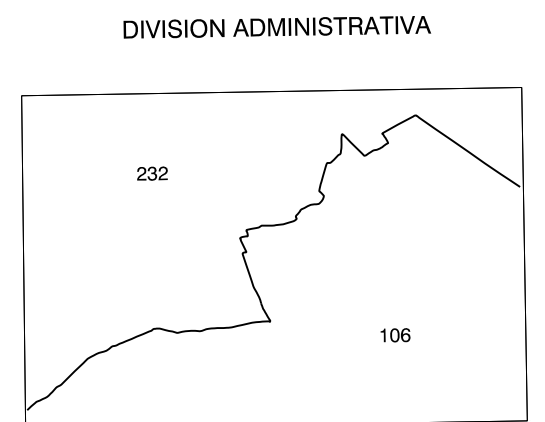
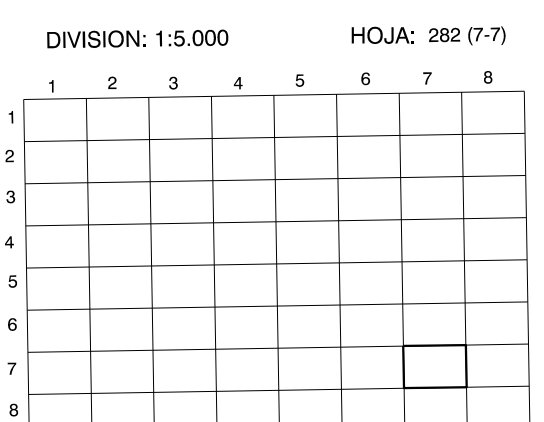
- Autopista. Autovía.
- Red de interés general.
- Red de interés de la Comunidad Foral.
- Red comercial.
- Red local.
- Camino de Santiago.
- Camino pavimentado.
- Camino sin pavimentar.
- Senda. Cañada.
- Ferrocarril vía electrificada.
- Ferrocarril vía doble.
- Ferrocarril vía única.
- Línea eléctrica.
- Línea telefónica.
- Edificación. Edif. en ruinas.
- Torre metálica. Apoyo de hormigón.
- Tapia. Alambrada. Valla.
- Vértice geodésico de 1<sup>er</sup> orden.
- Vértice geodésico de orden inferior. Topográfico.
- Señal de nivelación.
- Punto de apoyo.
- Gasoducto.
- Oleoducto.
- Otras conducciones subterráneas.
- Límite de ración.
- Límite de comunidad autónoma.
- Límite de término municipal.
- Límite de concejo.
- Río.
- Arroyo o regata.
- Canal.
- Acequia. Vaguada. Barranco.
- Pozo. Balsa. Fuente. Piscina.
- Curvas de nivel. Curvas de depresión. Altitud.
- Desmonte o terraplén.
- Terreno abancado.
- Parcelario visto.



HOJA 282 (7-7)

**USOS DE SUELO**

A	Arrozal	J	Jardín. Zona Verde
Cf	Costeiras	L	Labor
Ep	Erial - Pastos	Mt	Matorral
Fd	Frondosas	O	Olivar
Fr	Frutales	P	Pradera
He	Helochal	Rc	Rioco - Improductivo
H	Huerta, Regadío	V	Viña

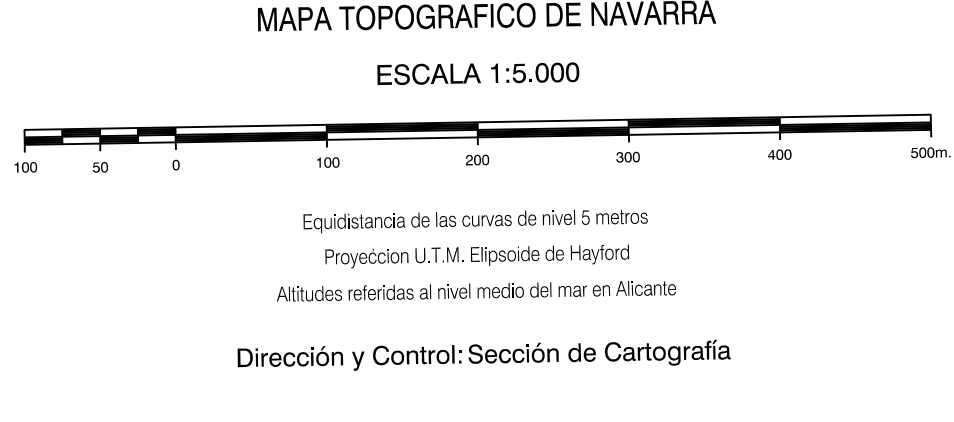


COMUNIDAD FORAL DE NAVARRA

106	Fontellas
232	Tudela

**INFORMACION COMPLEMENTARIA**

FORMACION INICIAL	ACTUALIZACION
<b>VUELO</b>	<b>VUELO</b>
Fecha: SEPTIEMBRE 1982	Fecha: AGOSTO 1987
Escala: 1:20.000	Escala: 1:20.000
Realizado por: AZMUT, S.A.	Realizado por: AZMUT, S.A.
RESTITUCION	RESTITUCION
Fecha: DICIEMBRE 1993	Fecha: JUNIO 1998
Aparatos: BCS, P3, SD2000	Aparatos: BCS, P3, SD2000
Realizado por: T.C.S.A.	Realizado por: T.C.S.A.



**INFRAESTRUCTURA GEODESICA Y TOPOGRAFICA**

VERTICES Y SEÑALES NIVELACION	Coordenadas:			PUNTOS DE APOYO	Coordenadas:		
	X	Y	Z		X	Y	Z
				62521	618.798.694	4.655.511.870	253.880
				63051	618.069.894	4.654.035.660	290.590
				68483	616.302.487	4.654.650.229	294.744
				68603	617.299.314	4.654.822.540	296.440
				68632	618.142.964	4.654.206.843	278.992
				68652	618.211.424	4.654.734.780	285.470
				70561	617.960.924	4.653.892.100	279.900
				70581	616.600.609	4.653.813.400	301.144

282 (7-7)

