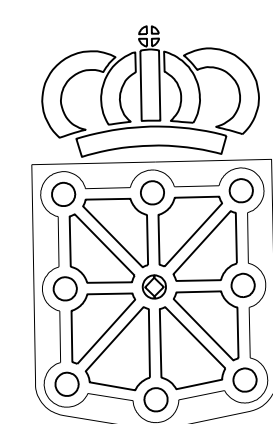


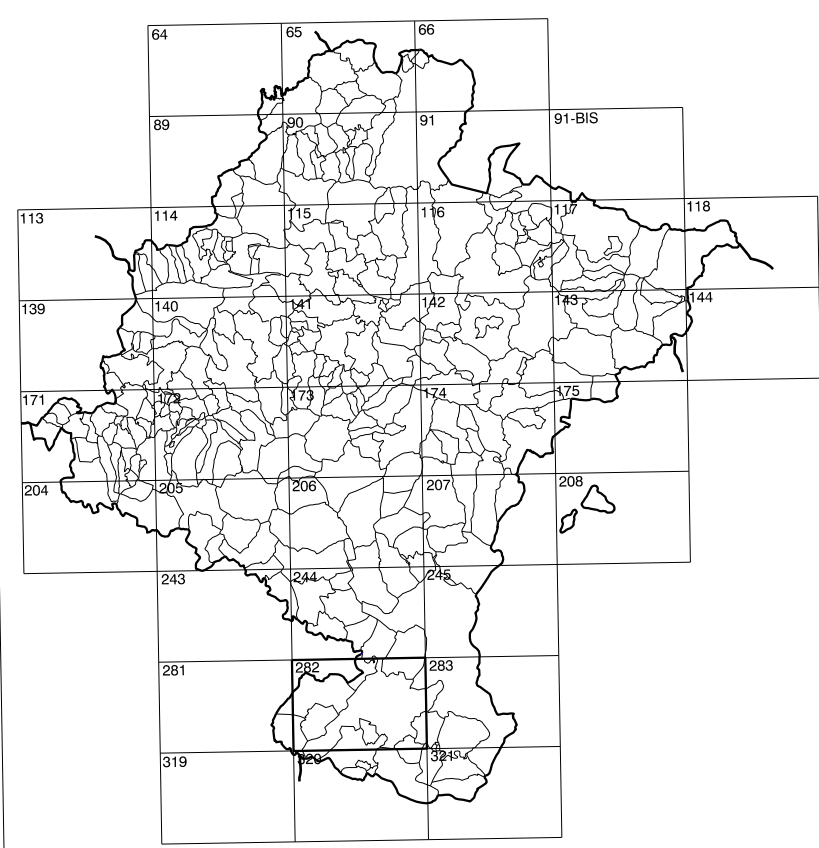
282(6-7)	282(6-8)	283(6-1)
282(7-7)	282(7-8)	283(7-1)
282(8-7)	282(8-8)	283(8-1)

1:50.000	1:5.000	CABANILLAS
282	7-8	

COMUNIDAD FORAL DE NAVARRA



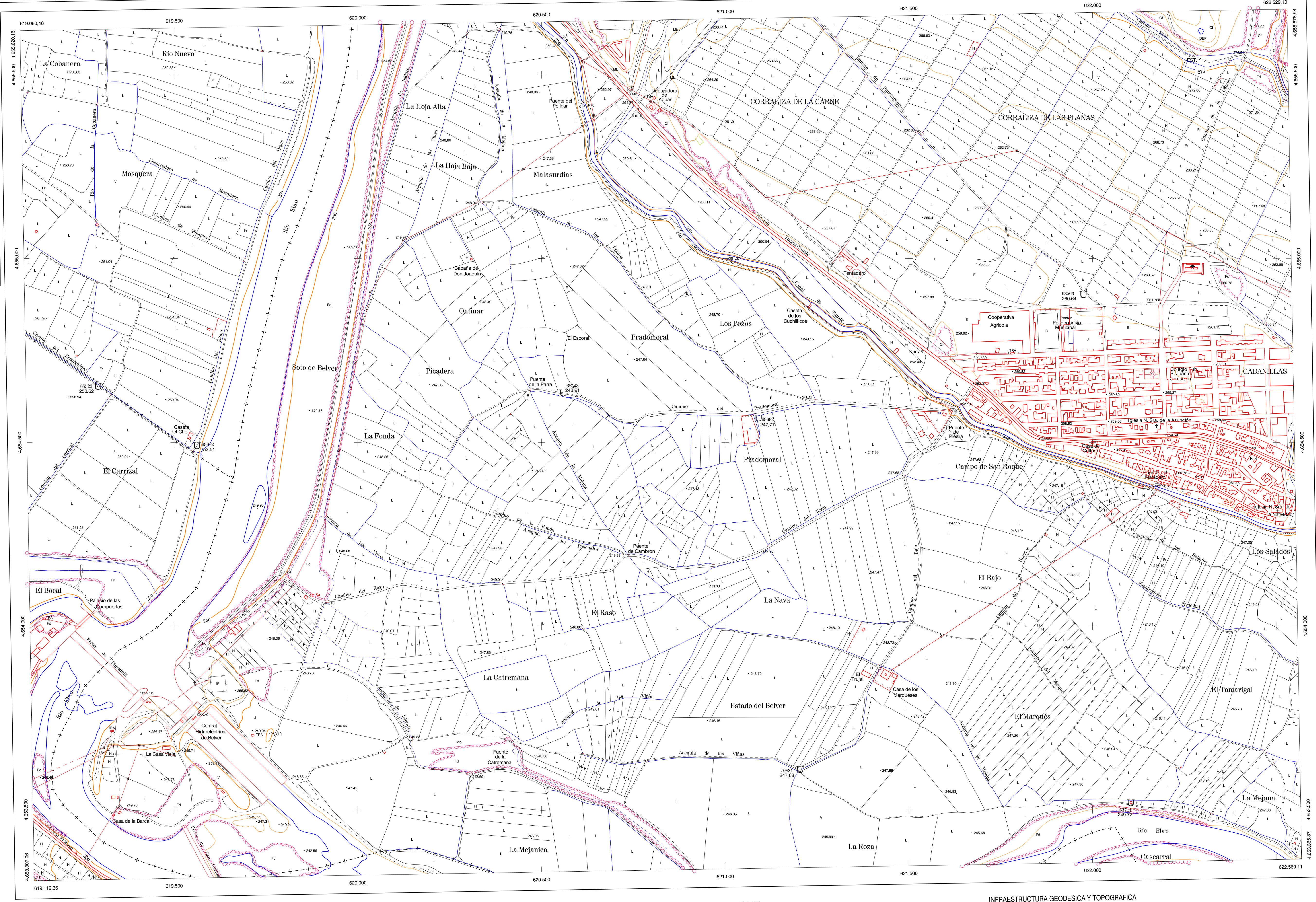
GOBIERNO DE NAVARRA
 DEPARTAMENTO DE OBRAS PUBLICAS
 TRANSPORTES Y COMUNICACIONES
 SERVICIO DE OBRAS PUBLICAS



DIVISION DEL TERRITORIO EN HOJAS 1:50.000

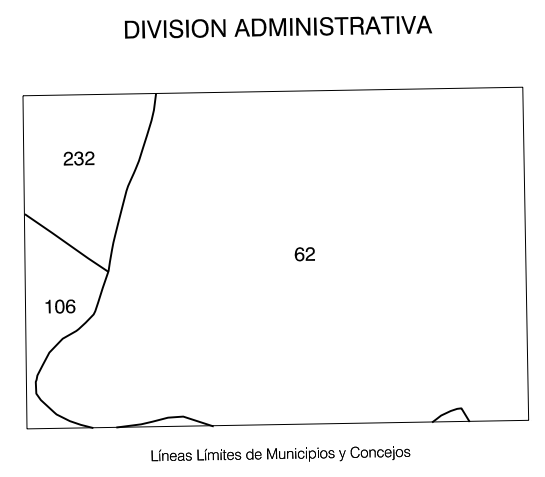
SIGNOS CONVENCIONALES

- Autopista-Autovía.
- Red de interés general.
- Red de interés de la Comunidad Foral.
- Red comercial.
- Red local.
- Camino de Santiago.
- Camino pavimentado.
- Camino sin pavimentar.
- Senda-Cañada.
- Ferrocarril vía electrificada.
- Ferrocarril vía doble.
- Ferrocarril vía única.
- Línea eléctrica.
- Línea telefónica.
- Edificación-Edif. en ruinas.
- Tomo metálica. Apoyo de hormigón.
- Tapa-Atornillada.Valla.
- Vertice geodésico de 1er orden.
- Vertice geodésico de orden inferior.Topográfico.
- Señal de nivelación.
- Punto de apoyo.
- Gasoducto.
- Oleoducto.
- Otras conducciones subterráneas.
- Limite de nación.
- Limite de comunidad autónoma.
- Limite de término municipal.
- Limite de concejo.
- Rio.
- Arroyo o regata.
- Canal.
- Acequia-Vaguada-Barranco.
- Pozo-Balsa-Fuente-Piscina.
- Curvas de nivel-Curvas de depresión-Altitud.
- Desmonte o terrapién.
- Terreno abancaldado.
- Parcelario visto.



DIVISION: 1:5.000 HOJA: 282 (7-8)

1	2	3	4	5	6	7	8
1							
2							
3							
4							
5							
6							
7							

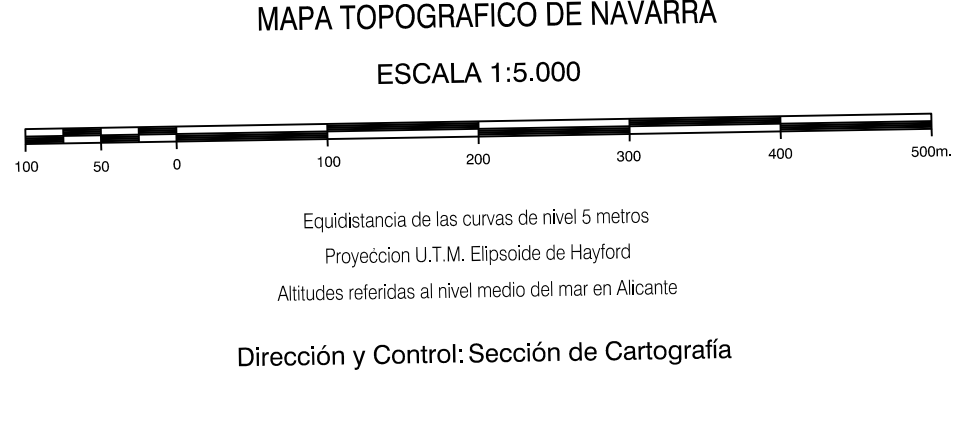


COMUNIDAD FORAL DE NAVARRA

62 Cabanillas
106 Fornales
232 Tudela

INFORMACION COMPLEMENTARIA

FORMACION INICIAL	ACTUALIZACION
VUELO	VUELO
Fecha: SEPTIEMBRE 1992	Fecha: AGOSTO 1997
Escala: 1:20.000	Escala: 1:20.000
Realizado por: AZMUT, S.A.	Realizado por: AZMUT, S.A.
RESTITUCION	RESTITUCION
Fecha: DICIEMBRE 1993	Fecha: JUNIO 1998
Aparatos: BCI, P3, S2000	Aparatos: BCI, P3, S2000
Realizado por: T.C.S.A.	Realizado por: T.C.S.A.



INFRAESTRUCTURA GEODESICA Y TOPOGRAFICA

VERTICES Y SEÑALES NIVELACION	Coordenadas:			PUNTOS DE APOYO	Coordenadas:		
	X	Y	Z		X	Y	Z
	63711	622.102.220	4.653.520.690	63711	622.102.220	4.653.520.690	249.723
	68523	619.291.405	4.654.653.765	68523	619.291.405	4.654.653.765	250.624
	68543	620.557.812	4.654.656.197	68543	620.557.812	4.654.656.197	248.614
	68563	621.973.562	4.654.903.386	68563	621.973.562	4.654.903.386	260.644
	69672	619.560.308	4.654.492.317	69672	619.560.308	4.654.492.317	253.512
	69692	621.089.256	4.654.568.001	69692	621.089.256	4.654.568.001	247.772
	70881	621.202.580	4.653.611.106	70881	621.202.580	4.653.611.106	247.684