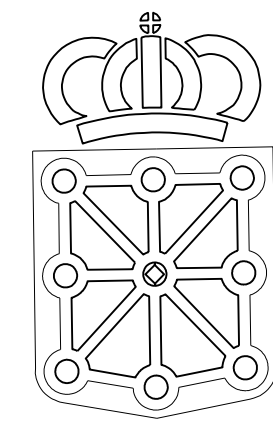


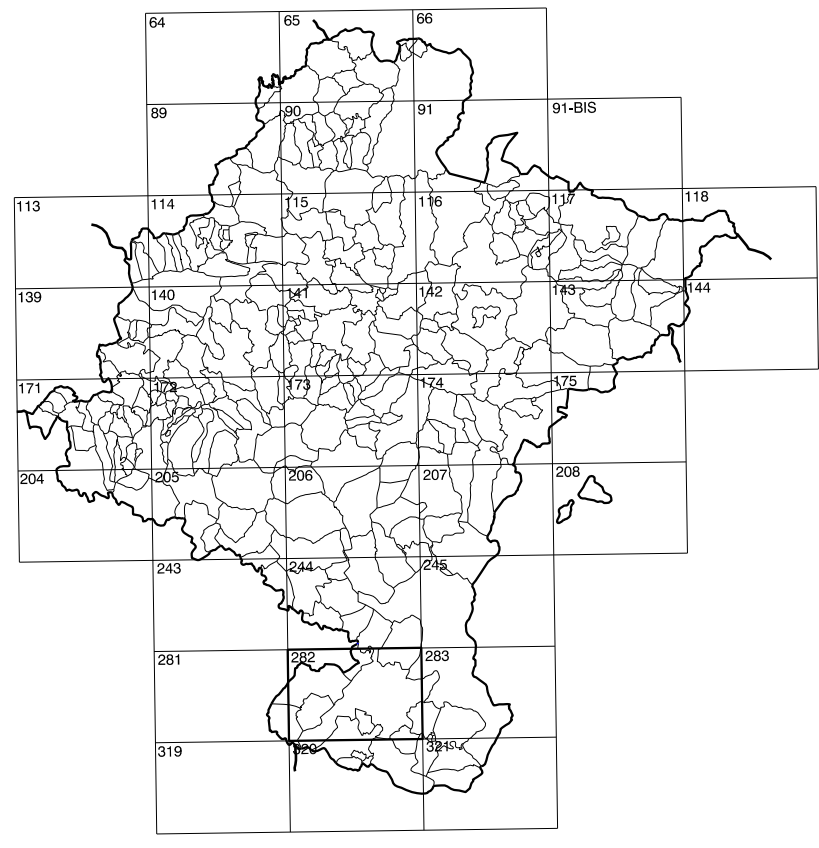
281(7-8)	282(7-1)	282(7-2)
281(8-8)	282(8-1)	282(8-2)
319(1-8)	320(1-1)	320(1-2)

# COMUNIDAD FORAL DE NAVARRA

1:50.000	1:5.000	CRUCERO
282	8-1	



**GOBIERNO DE NAVARRA**  
 DEPARTAMENTO DE OBRAS PUBLICAS  
 TRANSPORTES Y COMUNICACIONES  
 SERVICIO DE OBRAS PUBLICAS



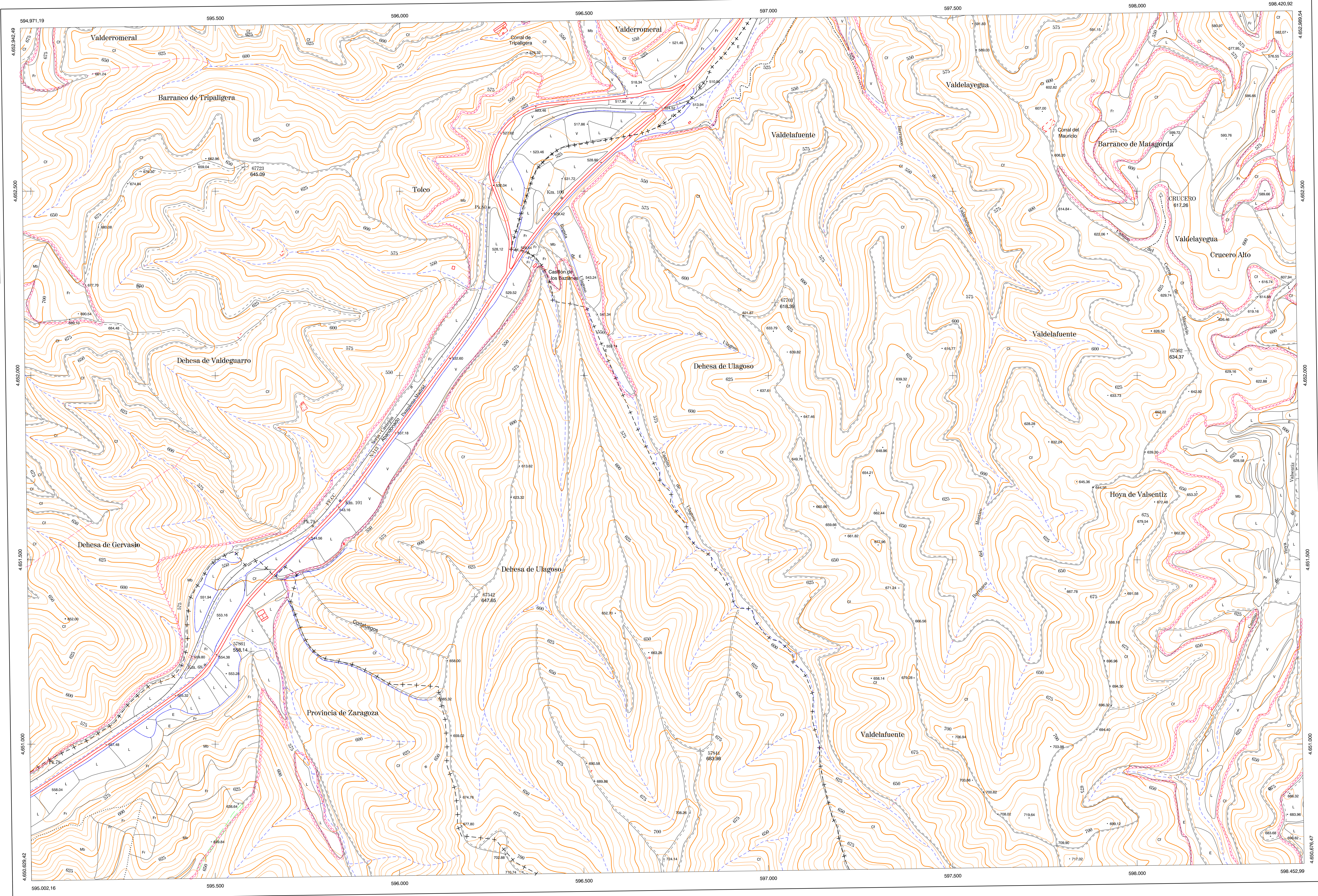
DIVISION DEL TERRITORIO EN HOJAS 1:50.000

**SIGNOS CONVENCIONALES**

- Autopista, Autovía.
- Red de interés general.
- Red de interés de la Comunidad Foral.
- Red comarcal.
- Red local.
- Camino de Santiago.
- Camino pavimentado.
- Camino sin pavimentar.
- Senda-Cañada.
- Ferrocarrií vía electrificada.
- Ferrocarrií vía doble.
- Ferrocarrií vía única.
- Línea eléctrica.
- Línea telefónica.
- Edificación-Est. en ruinas.
- Torre metálica-Apoyo de hormigón.
- Tapia, Alambriada-Valla.
- Vértice geodésico de 1er orden.
- Vértice geodésico de orden interior-Topográfico.
- Señal de nivelación.
- Punto de apoyo.
- Gasoducto.
- Oleoducto.
- Otras conducciones subterráneas.
- Límite de nación.
- Límite de comunidad autónoma.
- Límite de término municipal.
- Límite de concejo.
- Río.
- Arroyo o regatía.
- Canal.
- Acueducto-Vaguada-Barranco.
- Pozo-Balsa-Fuente-Piscina.
- Curvas de nivel-Curvas de depresión-Altitud.
- Desmonte o terraplén.
- Terreno abancaldado.
- Parcelario visto.

**USOS DE SUELO**

- |    |                 |    |                       |
|----|-----------------|----|-----------------------|
| A  | Arrozal         | J  | Jardín, Zona Verde    |
| Ci | Coníferas       | L  | Labor                 |
| Ep | Enjal - Pastos  | Mt | Matorral              |
| Fd | Froncosas       | O  | Olivar                |
| Fr | Frutales        | P  | Pradera               |
| He | Helical         | Rc | Ricoco - Improductivo |
| H  | Huerta, Regadío | V  | Vitía                 |



DIVISION: 1:5.000 HOJA: 282 (8-1)

1	2	3	4	5	6	7	8
---	---	---	---	---	---	---	---

DIVISION ADMINISTRATIVA

105	232
-----	-----

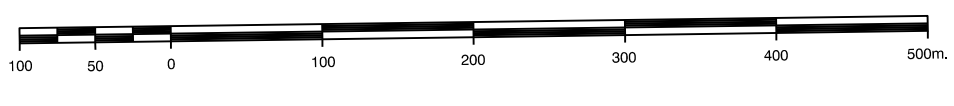
COMUNIDAD FORAL DE NAVARRA  
 105 Filero  
 232 Tustela

COMUNIDAD AUTÓNOMA DE ARAGON  
 1 Tarazona de Aragón

**INFORMACION COMPLEMENTARIA**

FORMACION INICIAL	ACTUALIZACION
VUELO	VUELO
SEPTIEMBRE 1967	AGOSTO 1997
Fecha:	Fecha:
Escala: 1:25.000	Escala: 1:25.000
Realizado por: AZMUT, S.A.	Realizado por: AZMUT, S.A.
RESTITUCION	RESTITUCION
DICIEMBRE 1993	JUNIO 1998
Fecha:	Fecha:
Aparatos: BCS, P3, SD2000	Aparatos: BCS, P3, SD2000
Realizado por: T.C.S.A.	Realizado por: T.C.S.A.

MAPA TOPOGRAFICO DE NAVARRA  
 ESCALA 1:5.000



Equidistancia de las curvas de nivel 5 metros  
 Proyección U.T.M. Elipsoide de Hayford  
 Altitudes referidas al nivel medio del mar en Alicante  
 Dirección y Control: Sección de Cartografía

**INFRAESTRUCTURA GEODÉSICA Y TOPOGRÁFICA**

VERTICES Y SEÑALES NIVELACION	Coordenadas:			PUNTOS DE APOYO	Coordenadas:		
	X	Y	Z		X	Y	Z
CRUCERO	598.065.937	4.652.490.731	617.261	57841	598.818.729	4.650.980.363	683.984
				57861	595.600.735	4.651.252.019	558.141
				67542	598.206.742	4.651.398.818	647.651
				67562	598.142.012	4.652.096.945	634.371
				67703	597.024.323	4.652.197.255	618.393
				67723	595.583.491	4.652.565.629	645.094